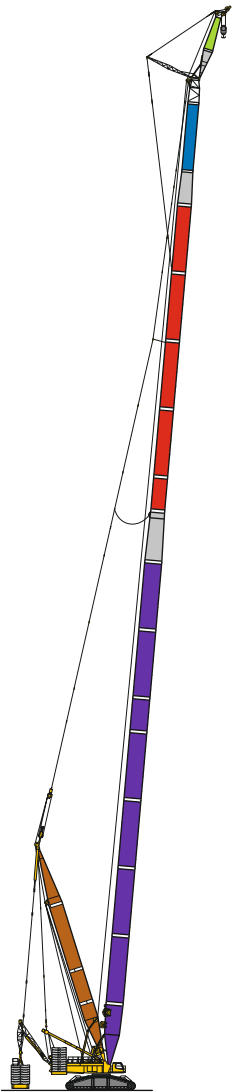
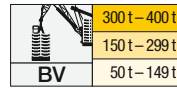


# HSL2ADFBV LR 1800-1.0

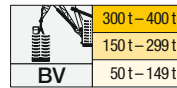


**HSL2ADFBV**

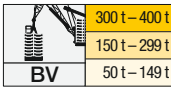
HSL2 60 m - 174 m  
F 12 m - 39 m  
D 39 m



m	HSL2 60																														
	F 12			F 15			F 18			F 21			F 24			F 27			F 30			F33		F36		F39					
	12°	18°	30°	12°	18°	30°	12°	18°	30°	12°	18°	30°	12°	18°	30°	12°	18°	30°	12°	18°	30°	12°	18°	30°	18°	30°	18°	30°	18°	30°	
14	185																														
16	185	175		168	145		144																								
18	185	166	116	159	138		136	118		120			112																		
20	185	159	112	151	132	98.6	129	112	86.2	114	101		106	91.5		97.9					92.5										
22	180	152	109	143	127	95.3	123	108	83.2	108	96.4	74.7	100	87.4		92.5	80.6				87.3	75.9			72.1						
24	172	146	106	137	122	92.1	117	103	80.3	103	92.3	72.1	95.1	83.7	66.4	88	77				82.8	72.3			68.7		65.8		63.6		
26	164	141	103	131	117	89.1	112	99.3	77.6	98.6	88.6	69.7	90.6	80	64	83.5	73.6	59.1			78.6	69.1	55.1	65.4		62.6		60.4			
28	157	136	100	125	113	86.4	107	95.6	75.2	94.3	85.3	67.3	86.6	76.8	61.8	79.6	70.5	57.1			74.7	66.1	53.1	62.4	49.9	59.6	47.4	57.4			
30	150	131	97.5	120	109	83.8	103	92.2	72.9	90.2	82.2	65.2	82.9	73.8	59.7	76	67.8	55.3			71.2	63.2	51.3	59.7	48.1	57	45.6	54.7	43.5		
32	144	127	95.3	115	105	81.4	99.1	89.1	70.7	86.6	79.3	63.2	79.4	71.2	57.8	72.8	65	53.5			68	60.8	49.7	57.2	46.5	54.5	43.9	52.2	41.8		
34	139	123	93.3	111	102	79.1	95.4	86.2	68.7	83.3	76.6	61.3	76.3	68.7	56	69.9	62.6	51.9			65.1	58.3	48.1	54.9	44.9	52	42.4	49.9	40.3		
36	134	119	91.4	107	98.7	76.9	91.9	83.5	66.8	80.2	74.1	59.6	73.4	66.4	54.3	67.1	60.5	50.2			62.5	56.3	46.6	52.7	43.5	50	40.9	47.8	38.8		
38	130	115	89.5	104	95.8	75	88.7	80.8	65.1	77.2	71.7	57.9	70.7	64.2	52.7	64.6	58.4	48.7			60.1	54.1	45.2	50.7	42.1	48	39.6	45.8	37.5		
40	126	112	87.8	100	93	73.3	85.7	78.3	63.4	74.6	69.4	56.4	68.1	62.1	51.3	62.2	56.5	47.3			57.7	52.2	43.9	48.8	40.8	46.2	38.3	44	36.2		
44	118	107	84.6	94.2	88.1	70	80.5	74.3	60.4	69.9	65.5	53.6	63.5	58.3	48.6	57.8	53	44.7			53.6	48.9	41.6	45.6	38.5	43	36	40.7	33.9		
48	112	102	82.3	89.2	84.1	66.9	75.7	70.6	57.6	65.6	62.1	51.1	59.6	55.1	46.2	53.9	49.8	42.3			49.9	45.9	39.4	42.6	36.4	40	33.9	37.8	31.8		
52	106	97.9	80.2	84.5	80.4	64.4	71.7	67.4	55.3	62.2	58.9	48.9	56.1	52.3	44.1	50.7	47.1	40.3			46.7	43.2	37.5	40	34.5	37.4	32	35.3	30		
56	101	94.3	77.9	80.6	77.2	62.3	68.2	64.5	53.3	58.9	56.3	46.9	53.1	49.8	42.3	47.8	44.7	38.5			43.9	40.9	35.7	37.7	32.9	35.1	30.4	33	28.3		
60	97	91.4	76	77.3	74.7	60.5	65.2	62.1	51.7	56.2	54	45.3	50.4	47.6	40.7	45.2	42.6	36.8			41.5	38.8	34.1	35.7	31.4	33.1	28.9	31	26.9		
64	93.8	89.4	74.6	74.5	72.7	59.2	62.7	60.1	50.4	53.8	52.1	43.9	48.1	45.7	39.2	43	40.7	35.4			39.3	37	32.7	33.9	30.1	31.3	27.6	29.2	25.5		
68					71.2	58.4	60.5	58.6	49.5	51.6	50.4	42.9	46	44	38	41	38.9	34.2			37.3	35.3	31.4	32.2	28.9	29.7	26.5	27.6	24.3		
72										50	49	42.1				44.2	42.7	37.2			44.2	42.7	37.2								
76																42.8	41.7	36.7													
80																															
84																															
88																															

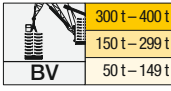


m	HSL2 66																													
	F 12			F 15			F 18			F 21			F 24			F 27			F 30			F33		F36		F39				
	12°	18°	30°	12°	18°	30°	12°	18°	30°	12°	18°	30°	12°	18°	30°	12°	18°	30°	12°	18°	30°	12°	18°	30°	18°	30°	18°	30°	18°	30°
14	185																													
16	185	176		170																										
18	185	169	119	161	140		138	119		122																				
20	185	161	115	153	134	99.3	131	114		116	102		107			99					93.4									
22	184	155	112	146	129	96.3	125	109	83.8	110	97.5		102	88.2		93.8	81.4				88.4	76.5								
24	176	149	109	140	124	93.2	120	105	81.1	105	93.7	72.7	96.8	84.6	66.7	89.2	78.1				83.9	73.1			69.3		66.4		64.1	
26	168	144	106	134	119	90.4	115	101	78.6	101	90.3	70.3	92.5	81.2	64.5	85.1	74.6	59.4			80	70.1			66.2		63.3		61	
28	162	139	103	128	115	87.8	110	97.5	76.2	96.4	86.9	68.2	88.6	78.1	62.4	81.3	71.6	57.5			76.3	67	53.5	63.3	50.2	60.4		58.1		
30	156	134	101	124	111	85.3	106	94	74	92.6	83.8	66.1	84.8	75.3	60.4	77.9	68.9	55.8			72.8	64.3	51.8	60.7	48.4	57.8	45.9	55.6	43.7	
32	150	130	98.6	119	108	83	102	90.9	71.9	89.1	81	64.2	81.5	72.7	58.6	74.7	66.3	54.1			69.7	61.8	50.2	58.2	46.9	55.4	44.3	53.1	42.1	
34	144	126	96.6	115	104	80.6	98	88.2	70	85.6	78.3	62.3	78.5	70.2	56.9	71.8	64.1	52.6			67	59.5	48.7	55.9	45.4	53.1	42.8	50.9	40.6	
36	139	122	94.6	111	101	78.6	94.8	85.6	68.2	82.5	75.7	60.6	75.5	68	55.2	69.1	61.9	51			64.3	57.5	47.2	53.8	44	51.1	41.4	48.8	39.2	
38	135	119	92.7	107	98.4	76.8	91.6	83.1	66.4	79.8	73.5	59.1	72.8	65.8	53.7	66.5	59.9	49.5			61.8	55.5	45.8	51.8	42.7	49.1	40.1	46.8	38	
40	130	116	90.9	104	95.7	75.1	88.6	80.7	64.7	77.1	71.4	57.6	70.3	63.8	52.3	64.1	58	48.1			59.5	53.7	44.6	50	41.4	47.3	38.9	45.1	36.7	
44	123	110	87.2	97.9	90.9	71.8	83.3	76.3	61.8	72.4	67.5	54.8	65.7	60	49.7	59.8	54.5	45.6			55.3	50.3	42.3	46.8	39.1	44	36.6	41.8	34.4	
48	116	105	83.8	92.5	86.7	68.9	78.6	72.6	59.3	68.1	63.9	52.4	61.8	56.9	47.3	56	51.4	43.3			51.8	47.3	40.3	43.9	37.1	41.2	34.6	39	32.4	
52	111	101	80.8	88	83.1	66.2	74.6	69.4	56.9	64.5	60.8	50.1	58.1	53.9	45.2	52.6	48.6	41.3			48.6	44.6	38.4	41.3	35.3	38.6	32.7	36.4	30.6	
56	106	97.2	78.1	83.8	79.7	63.9	71	66.7	54.9	61.2	58.2	48.1	55.1	51.3	43.3	49.7	46.2	39.5			45.7	42.3	36.6	39	33.7	36.4	31.1	34.1	29	
60	101	94.1	75.6	80.4	76.9	62	67.8	64.2	53	58.3	55.8	46.5	52.4	49.2	41.6	47.1	44	37.9			43.1	40.2	35	36.9	32.2	34.3	29.7	32.1	27.6	
64	97.2	91.7	73.9	77.3	74.6	60.5	65	61.9	51.6	55.8	53.7	45.1	50	47.2	40.3	44.7	42.1	36.4			40.9	38.3	33.6	35.1	30.9	32.5	28.4	30.3	26.2	
68	94.1	89.6	72.5	74.7	72.7	59.1	62.6	60.2	50.4	53.6	52	43.8	47.9	45.4	39	42.7	40.4	35.1			38.9	36.6	32.3	33.5	29.8	30.9	27.2	28.6	25	



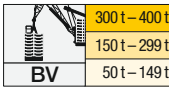
**Vorläufig**  
 Прелиминаре - Provisorio  
 Provisional - Временно  
 Preliminary

m		HSL2 72																																			
		F 12			F 15			F 18			F 21			F 24			F 27			F 30			F33		F36		F39										
		12°	18°	30°	12°	18°	30°	12°	18°	30°	12°	18°	30°	12°	18°	30°	12°	18°	30°	12°	18°	30°	12°	18°	30°	18°	30°	18°	30°	18°	30°						
16	185	177		171																																	
18	185	171	119	163	141							123																									
20	185	164	116	156	135	99.7				133	117		117	103		108						99.9															
22	185	158	113	149	130	96.8				127	112	84.3	112	98.5		103	88.9					94.9	82		89.3												
24	180	152	110	142	125	94.2				122	108	81.8	107	94.7	73.2	98.2	85.5					90.5	78.6		85	73.7		69.7		66.8				64.6			
26	173	147	107	137	121	91.5				117	104	79.4	103	91.4	70.9	94.1	82.2	64.8				86.5	75.6	59.6	81.1	70.7		66.7		63.8				61.5			
28	166	142	105	131	117	89				112	101	77.1	98.5	88.2	68.8	90.1	79.2	62.9				82.9	72.6	57.8	77.6	67.8	53.8	64	50.4	61.1			58.8				
30	160	137	102	127	114	86.6				108	97.5	75	94.5	85.3	66.8	86.7	76.6	61				79.5	69.9	56.2	74.4	65.2	52.1	61.4	48.7	58.6	46.1		56.2	43.9			
32	154	133	100	122	110	84.1				104	94.6	73	91	82.5	65	83.4	74	59.3				76.4	67.5	54.6	71.3	62.8	50.5	59.1	47.2	56.2	44.6		53.9	42.4			
34	149	129	98.1	118	107	82.1				101	91.7	71.1	87.8	79.8	63.2	80.3	71.5	57.6				73.4	65.3	53.1	68.5	60.7	49.1	56.9	45.7	54	43.1		51.6	41			
36	144	126	96.2	114	104	80.2				97.2	89	69.3	84.9	77.4	61.6	77.5	69.3	56				70.7	63.1	51.7	65.8	58.6	47.7	54.8	44.4	52	41.8		49.7	39.6			
38	139	122	94.3	111	101	78.4				94.1	86.5	67.6	82.1	75.2	60.1	74.8	67.1	54.6				68.3	61.1	50.3	63.4	56.6	46.4	53	43.1	50.1	40.5		47.7	38.4			
40	135	119	92.5	107	98.2	76.6				91.2	84.1	66.1	79.5	73.2	58.6	72.4	65.1	53.2				65.9	59.2	48.9	61.1	54.8	45.2	51.2	41.9	48.4	39.3		45.9	37.1			
44	127	113	89	101	93.5	73.4				86	79.8	63.2	74.6	69.2	55.9	67.8	61.6	50.6				61.6	55.8	46.4	57.1	51.5	43	48	39.7	45.1	37.1		42.8	34.9			
48	121	108	85.7	95.7	89.3	70.4				81.3	76	60.6	70.4	65.7	53.5	63.8	58.4	48.3				57.8	52.7	44.2	53.4	48.5	41	45.1	37.7	42.3	35.2		40	32.9			
52	115	104	82.7	91	85.4	67.8				77.2	72.5	58.3	66.7	62.6	51.3	60.2	55.5	46.2				54.5	50	42.2	50.2	45.9	39.1	42.5	35.9	39.7	33.4		37.4	31.2			
56	110	100	80	86.9	82.1	65.6				73.5	69.7	56.2	63.3	60	49.4	57.2	53	44.4				51.4	47.5	40.3	47.3	43.5	37.4	40.1	34.3	37.5	31.8		35.2	29.6			
60	105	96.7	77.6	83.1	79.3	63.5				70.4	67.1	54.3	60.4	57.4	47.7	54.4	50.6	42.7				48.8	45.4	38.7	44.7	41.3	35.9	38.1	32.9	35.4	30.3		33.2	28.1			
64	101	93.7	75.6	79.9	76.8	61.8				67.5	64.7	52.6	57.8	55.3	46.1	52	48.6	41.2				46.5	43.4	37.2	42.4	39.4	34.4	36.2	31.6	33.6	29		31.3	26.9			
68	97.5	91.4	73.9	77.1	74.5	60.4				64.9	62.6	51.3	55.5	53.4	44.7	49.7	46.7	40				44.3	41.7	35.9	40.4	37.8	33.1	34.5	30.4	31.9	27.9		29.7	25.7			
72	94.5	89.7	72.5	74.7	72.6	59.1				62.6	60.7	50.2	53.4	51.7	43.6	47.7	45.1	38.9				42.4	40.1	34.8	38.6	36.2	31.9	33.1	29.3	30.4	26.8		28.2	24.6			
76				72.7	71.2	58.3				60.8	58.9	49.3	51.6	50.4	42.7	45.9	43.8	37.9				40.7	38.7	33.8	37	34.9	30.9	31.7	28.3	29.1	25.8		26.8	23.7			
80										59.4	57.2	48.8	50.2	49.2	42.1	44.3	42.6	37				39.2	37.5	33	35.4	33.7	30.1	30.4	27.4	27.8	25		25.6	22.8			
84													48	41.7		43.1	41.7	36.4				37.9	36.5	32.3	34	32.6	29.4	29.3	26.6	26.7	24.3		24.5	22			
88																																					
92																																					
96																																					
100																																					



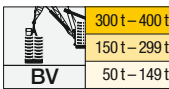
**Vorläufig**  
 Прелиминаре - Provisorio  
 Provisional - Временно  
 Preliminary

m		HSL2 78																																				
		F 12			F 15			F 18			F 21			F 24			F 27			F 30			F33		F36		F39											
		12°	18°	30°	12°	18°	30°	12°	18°	30°	12°	18°	30°	12°	18°	30°	12°	18°	30°	12°	18°	30°	12°	18°	30°	18°	30°	18°	30°	18°	30°							
16	185																																					
18	185	172		165	142					141																												
20	185	166	117	158	137					135	117		118			109																						
22	185	159	114	151	132	97.6				129	113	84.7	113	99.2		104	89.5					95.8			90.2													
24	183	154	111	145	127	94.9				124	109	82.3	108	95.7	73.5	99.5	86.1					91.6	79.3		86	74.1		70.2										
26	177	149	108	140	123	92.4				119	106	80	104	92.6	71.4	95.4	83	65.2				87.8	76.1		82.2	71.3		67.3				64.3		62				
28	170	144	106	134	119	89.9				115	102	77.9	100	89.4	69.4	91.8	80.1	63.3				84.2	73.4	58.1	78.8	68.6	53.9	64.6				61.7		59.3				
30	164	140	104	129	115	87.4				110	99.2	75.8	96.4	86.4	67.4	88.2	77.6	61.5				80.9	70.8	56.5	75.6	66.1	52.4	62.2	49	59.2	46.2		56.8	44				
32	158	136	101	125	112	85.3				106	96.2	73.9	92.9	83.8	65.7	85	75.1	59.8				77.8	68.6	55	72.6	63.7	50.8	59.8	47.4	57	44.8		54.5	42.6				
34	153	132	99.2	121	109	83.3				103	93.4	72	89.8	81.3	64	82	72.8	58.2				74.9	66.3	53.6	69.8	61.6	49.4	57.7	46.1	54.8	43.4		52.5	41.2				
36	148	129	97.3	117	106	81.6				99.6	90.8	70.2	86.9	79	62.4	79.2	70.5	56.7				72.2	64.2	52.2	67.3	59.5	48.2	55.8	44.8	52.9	42.1		50.5	39.9				
38	144	125	95.6	114	103	79.7				96.5	88.1	68.6	84	76.7	60.9	76.6	68.5	55.3				69.7	62.2	50.9	64.9	57.7	46.9	53.9	43.6	51	40.9		48.6	38.7				
40	139	122	94	110	101	78				93.8	85.9	67.1	81.4	74.5	59.5	74.1	66.5	53.9				67.5	60.4	49.6	62.7	55.9	45.7	52.2	42.4	49.3	39.7		46.9	37.5				
44	132	116	90.9	104	95.7	74.8				88.4	81.7	64.4	76.6	70.7	56.7	69.7	62.9	51.4				63.3	57	47.2	58.6	52.6	43.5	49	40.2	46.1	37.6		43.8	35.4				
48	125	1																																				



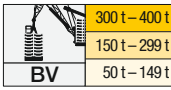
**Vorläufig**  
Préliminaire - Provisorio  
Provisional - Временно  
**Preliminary**

m	HSL2 84																																			
	F 12			F 15			F 18			F 21			F 24			F 27			F 30			F33		F36		F39										
	12°	18°	30°	12°	18°	30°	12°	18°	30°	12°	18°	30°	12°	18°	30°	12°	18°	30°	12°	18°	30°	12°	18°	30°	18°	30°	18°	30°	18°	30°						
16	185																																			
18	185	173		166																																
20	185	167	117	159	138			136	118			119																								
22	185	161	115	153	133	98,1		130	114			114	99,8		105					96,5																
24	184	156	112	147	129	95,6		125	110	82,7		109	96,4		100	86,8			92,4	79,7			86,7	74,5												
26	180	151	109	142	124	93,1		121	107	80,5		105	93,2	71,7		96,6	83,8	65,4		88,6	76,7			83,1	71,7											
28	173	147	107	137	121	90,8		116	104	78,4		101	90,4	69,8		93	80,9	63,6		85,1	74	58,3			69,7	69			65,1		62,1					
30	167	142	105	132	117	88,4		112	101	76,5		97,8	87,7	68		89,5	78,5	61,9		82	71,6	56,8			76,6	66,6	52,5		62,7	49,1	59,8	46,3	57,4			
32	162	138	102	128	114	86,3		108	97,6	74,6		94,5	85	66,3		86,4	76,1	60,3		79	69,3	55,3			73,7	64,5	51,2		60,6	47,7	57,6	44,9	55,1	42,7		
34	157	135	100	123	111	84,6		105	94,8	72,7		91,4	82,6	64,7		83,4	73,8	58,8		76,2	67,1	54			71	62,4	49,8	58,4	46,4	55,5	43,6	53,1	41,4			
36	152	131	98,7	120	108	82,7		102	92,2	71		88,6	80,3	63,1		80,8	71,6	57,3		73,6	65,2	52,6			68,4	60,4	48,5		56,6	45,1	53,6	42,4	51,1	40,1		
38	147	128	97	116	105	80,8		98,8	89,9	69,6		85,8	78,1	61,5		78,2	69,5	55,9		71,2	63,2	51,4			66,1	58,5	47,3		54,8	43,9	51,6	41,2	49,3	39		
40	143	125	95,4	113	103	79		96	87,6	68,1		83,1	76	60,2		75,7	67,7	54,6		69	61,4	50,2			63,8	56,8	46,2		53	42,8	50,1	40,1	47,7	37,8		
44	135	119	92,3	107	97,9	76,1		90,6	83,4	65,4		78,4	72,1	57,7		71,3	64,1	52,1		64,8	58	47,8			59,8	53,6	44		49,9	40,7	46,9	38	44,5	35,7		
48	129	114	89,4	101	93,6	73,2		85,8	79,6	62,8		74,2	68,8	55,3		67,4	61	49,8		61,1	55,1	45,7			56,3	50,7	42,1		47,1	38,8	44,2	36,1	41,8	33,9		
52	122	110	86,4	96,6	89,8	70,6		81,8	76,2	60,5		70,6	65,7	53,2		63,7	58,2	48		57,7	52,4	43,7			53,1	48,1	40,4		44,5	37,1	41,7	34,4	39,3	32,1		
56	117	105	83,8	92,3	86,3	68,4		78	73,2	58,5		67,3	63	51,4		60,6	55,6	46,1		54,7	49,9	42			50,2	45,7	38,7		42,2	35,5	39,4	32,9	37	30,6		
60	112	102	81,1	88,5	83,4	66,3		74,7	70,4	56,7		64,2	60,5	49,7		57,7	53,2	44,5		52	47,7	40,4			47,6	43,6	37,3		40,1	34,1	37,3	31,5	35	29,2		
64	108	98,7	79	85,1	80,7	64,4		71,9	68	54,9		61,5	58,3	48,1		55,2	51,2	42,9		49,5	45,8	38,9			45,2	41,7	35,9		38,2	32,8	35,5	30,2	33,2	27,9		
68	104	95,8	77	82	78,2	62,7		69,1	65,9	53,4		59,1	56,3	46,7		52,9	49,4	41,6		47,4	43,9	37,5			43,1	39,9	34,6		36,5	31,6	33,8	29	31,5	26,7		
72	101	93,3	75,2	79,3	76	61,3		66,6	63,9	52,1		56,9	54,6	45,4		50,9	47,7	40,4		45,4	42,3	36,4			41,2	38,3	33,4		35	30,6	32,3	28	29,9	25,7		
76	97,5	91,4	73,9	76,8	74,1	60		64,4	62,2	50,9		54,9	53	44,3		49	46,1	39,3		43,6	40,9	35,3			39,5	36,9	32,3		33,6	29,6	30,8	27	28,6	24,7		
80	94,8	89,7	72,7	74,6	72,5	59		62,5	60,6	49,9		53,1	51,4	43,3		47,2	44,7	38,4		42	39,6	34,3			37,9	35,6	31,4		32,3	28,6	29,6	26,1	27,4	23,8		
84	92,6	88,3	71,7	72,8	71,3	58,2		60,8	59,1	49,1		51,6	50,2	42,6		45,6	43,5	37,5		40,5	38,3	33,5			36,5	34,5	30,5		31,1	27,8	28,5	25,3	26,2	23,1		
88				71,5	70,3	57,7		59,4	57,6	48,6		50,2	49,1	41,9		44,3	42,5	36,8		39,2	37,3	32,8			35,2	33,4	29,7		30	27,1	27,4	24,6	25,1	22,3		
92												49,1	48,2	41,4		43,1	41,7	36,3		37,9	36,4	32,2			34	32,5	29,2		29,1	26,4	26,4	24	24,1	21,6		
96																42,1	41	36		36,9	35,6	31,8			33	31,7	28,7		28,3	25,8	25,6	23,4	23,3	21,1		
100																										31,5	32,1	31	28,2		27,6	25,3	24,8	23	22,6	20,6
104																														27	25	24,2	22,6	21,9	20,2	
108																																23,7	22,3	21,3	20,1	
112																																				19,9



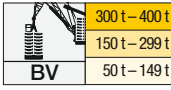
**Vorläufig**  
Préliminaire - Provisorio  
Provisional - Временно  
**Preliminary**

m	HSL2 90																																		
	F 12			F 15			F 18			F 21			F 24			F 27			F 30			F33		F36		F39									
	12°	18°	30°	12°	18°	30°	12°	18°	30°	12°	18°	30°	12°	18°	30°	12°	18°	30°	12°	18°	30°	12°	18°	30°	18°	30°	18°	30°	18°	30°					
18	185	174		167																															
20	185	168	118	160	138			137				119																							
22	185	163	115	154	134	98,4		131	115			115	100		105					97,1															
24	185	158	112	149	130	96,1		127	111	83		110	97,2		101	87,2				93,2	80					87,4									
26	182	153	110	144	126	93,7		122	108	80,8		106	94,1	72		97,6	84,3			89,6	77,3				83,8	72,1									
28	176	148	108	139	122	91,4		118	105	79		103	91,3	70,1		94,1	81,8	63,9			86,2	74,7	58,4			80,6	69,6			65,5		65		62,6	
30	171	144	106	134	119	89,2		114	102	77,1		99,3	88,5	68,5		90,9	79,3	62,2		83,1	72,4	57			77,6	67,2	52,7		63,3	49,2	60,1		57,8		
32	165	141	103	130	116	87,5		110	99	75,3		95,9	86,1	66,8		87,6	76,8	60,7		80,2	70,2	55,6			74,8	65,1	51,3		61,2	47,8	58,2	45,1	55,6	42,8	
34	160	137	102	126	112	85,5		107	96,2	73,6		92,9	83,7	65,3		84,9	74,7	59,2		77,5	68	54,3			72	63,1	50,1		59,2	46,5	56,1	43,8	53,6	41,5	
36	155	133	99,7	122	110	83,6		104	93,6	71,9		89,9	81,4	63,8		82,1	72,5	57,8		74,9	66	53			69,6	61,2	48,8		57,2	45,4	54,2	42,6	51,7	40,3	
38	151	130	98,1	119	107	81,8		101	91,2	70,5		87,4	79,3	62,3		79,7	70,5	56,5		72,5	64,1	51,8			67,3	59,4	47,7		55,5	44,2	52,5	41,5	50	39,2	
40	147	127	96,5	115	104	80,2		97,7	89	69		85	77,1	60,9		77,3	68,8	55,2		70,3	62,3	50,6			65,2	57,6	46,6		53,8	43,1	50,8	40,4	48,3	38,1	
44	139	122	93,4	110	99,8	77,1		92,6	84,9	66,1		80,3	73,6	58,4		72,7	65,3	52,8		66,1	59,1	48,4			61,2	54,5	44,4		50,7</						



Vorläufig  
 Прелиминаре - Provisorio  
 Provisional - Временно  
 Preliminary

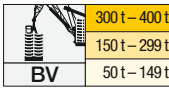
		HSL2 96																															
m	HSL2	F 12			F 15			F 18			F 21			F 24			F 27			F 30			F33		F36		F39						
		12°	18°	30°	12°	18°	30°	12°	18°	30°	12°	18°	30°	12°	18°	30°	12°	18°	30°	12°	18°	30°	12°	18°	30°	18°	30°	18°	30°	18°	30°		
18		185																															
20		185			161	139				137																							
22		185	164	116	155	135	98,5			132	115			118			106																
24		185	159	113	150	131	96,4			128	112	83,2		114	97,5		102	87,5			93,7			87,8									
26		185	155	111	145	127	94,3			123	109	81,3		110	94,7	72,1	98,4	84,8			90,2	77,5		84,4	72,3		68,2		65,2				
28		179	150	109	140	123	92,1			119	105	79,3		106	91,9	70,5	95,1	82,3	64		87	75,1		81,4	69,9		65,9						
30		173	146	106	136	120	90			115	103	77,6		102	89,4	68,8	91,7	79,9	62,5	84	72,9	57,1	78,4	67,8	52,8	63,6		60,6		58,1			
32		168	143	104	132	117	88,2			112	100	75,8		99,4	86,9	67,2	88,7	77,5	61	81	70,7	55,7	75,6	65,7	51,5	61,6	47,9	58,5	45,1	56,1	42,8		
34		163	139	102	128	114	86,2			109	97,3	74,1		96,3	84,6	65,7	86	75,4	59,6	78,4	68,7	54,5	73	63,7	50,2	59,7	46,7	56,6	43,9	54,1	41,6		
36		158	136	101	124	111	84,5			105	94,8	72,6		93,4	82,3	64,2	83,4	73,4	58,2	76,1	66,7	53,2	70,6	61,8	48,9	57,9	45,5	54,7	42,7	52,3	40,5		
38		154	132	99,2	121	108	82,7			102	92,6	71,2		90,8	80,2	62,7	80,9	71,5	56,9	73,6	64,8	52,1	68,4	60,1	48	56,1	44,4	53,1	41,6	50,5	39,4		
40		150	129	97,5	118	106	81,1			99,6	90,5	69,7		88,2	78,2	61,6	78,5	69,7	55,7	71,4	63,2	51	66,2	58,4	46,9	54,5	43,4	51,4	40,6	48,9	38,3		
44		142	124	94,5	112	101	78,1			94,5	86,3	67		83,5	74,7	59,2	74,1	66,2	53,4	67,3	60	48,8	62,2	55,3	44,9	51,3	41,4	48,4	38,7	46	36,3		
48		135	119	91,9	107	97,2	75,6			90	82,7	64,6		79,3	71,4	56,8	70,3	63,1	51,3	63,6	56,9	46,8	58,7	52,5	43	48,7	39,6	45,7	36,9	43,2	34,6		
52		129	114	89,2	102	93,6	73			85,9	79,3	62,5		75,5	68,3	54,8	66,8	60,5	49,4	60,4	54,4	45	55,6	50	41,4	46,2	38	43,3	35,2	40,8	32,9		
56		124	110	86,9	97,4	90,3	70,8			82,1	76,4	60,5		72,1	65,6	53	63,8	57,9	47,6	57,4	52	43,3	52,7	47,7	39,8	43,9	36,5	41,1	33,7	38,6	31,4		
60		119	106	84,4	93,4	87	68,8			78,6	73,7	58,6		69	63,2	51,4	60,9	55,6	45,9	54,7	49,9	41,7	50,1	45,5	38,4	41,8	35,1	39	32,4	36,6	30,1		
64		114	103	82	89,7	84,1	66,9			75,6	71,2	56,9		66,1	61	49,8	58,3	53,5	44,4	52,2	47,9	40,3	47,8	43,6	37	40	33,8	37,2	31,1	34,8	28,8		
68		110	100	80	86,5	81,7	65,1			72,8	68,8	55,3		63,6	58,9	48,4	55,8	51,6	43	49,9	46,1	39	45,7	41,9	35,8	38,3	32,6	35,5	30	33,1	27,7		
72		106	97,6	78,2	83,6	79,4	63,5			70,3	66,8	54		61,3	57,1	47	53,7	49,8	41,8	47,9	44,4	37,8	43,7	40,2	34,7	36,7	31,6	34	28,9	31,6	26,6		
76		103	95,2	76,5	81	77,2	62,1			67,9	65	52,7		59,3	55,4	45,8	51,8	48,3	40,7	46,1	42,9	36,7	41,9	38,7	33,6	35,3	30,6	32,5	27,9	30,1	25,6		
80		99,6	93	75	78,7	75,4	60,9			65,9	63,3	51,6		57,3	53,7	44,8	50	46,8	39,8	44,5	41,5	35,6	40,2	37,4	32,7	34	29,7	31,2	27	28,9	24,7		
84		95,6	91,2	73,7	76,6	73,8	59,7			64	61,9	50,6		55,4	52,4	43,8	48,4	45,5	38,8	42,9	40,2	34,7	38,8	36,2	31,8	32,8	28,8	30	26,2	27,7	23,9		
88		90,7	88,7	72,6	74,6	72,4	58,9			62,3	60,5	49,7		53,8	51,3	43	46,8	44,3	38,1	41,5	39,1	33,9	37,4	35,1	30,9	31,7	28,1	29	25,4	26,6	23,2		
92		84,8	84,4	71,7	72,9	71,2	58,2			60,8	59,2	49,1		52,4	50,1	42,3	45,4	43,2	37,4	40,1	38	33,2	36,2	34,1	30,2	30,6	27,4	28	24,8	25,6	22,5		
96					71,4	70,3	57,6			59,5	57,9	48,5		51,1	49,1	41,7	44,2	42,3	36,7	39	37,1	32,5	35	33,1	29,5	29,7	26,7	27	24,2	24,7	21,8		
100										58,4	56,6	48,2		50	48,4	41,3	43,2	41,5	36,1	37,9	36,2	32	33,9	32,3	28,9	28,9	26,1	26,1	23,7	23,9	21,3		
104															47,5	41	42,3	40,9	35,8	36,9	35,5	31,6	33	31,6	28,4	28,1	25,6	25,4	23,2	23,1	20,8		
108																					36,1	35	31,3	32,1	31	28,1	27,5	25,2	24,7	22,8	22,4	20,4	
112																																	
116																																	
120																																	
124																																	



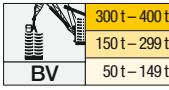
Vorläufig  
 Прелиминаре - Provisorio  
 Provisional - Временно  
 Preliminary

		HSL2 102																															
m	HSL2	F 12			F 15			F 18			F 21			F 24			F 27			F 30			F33		F36		F39						
		12°	18°	30°	12°	18°	30°	12°	18°	30°	12°	18°	30°	12°	18°	30°	12°	18°	30°	12°	18°	30°	12°	18°	30°	18°	30°	18°	30°	18°	30°		
18		185																															
20		185			162																												
22		185	165	116	157	135				133	116			118			103	87,8			94,2			88,3									
24		185	160	113	152	132	96,8			129	112			114	98,2		102	87,5			93,7			87,8									
26		185	156	111	147	128	94,7			124	109	81,5		110	95,3	72,4	99,1	85,2			90,9	77,9		85	72,7								
28		182	152	109	142	124	92,4			121	106	79,8		107	92,5	70,7	95,9	82,9	64,3		87,8	75,5		82	70,3								
30		176	148	107	138	121	90,7			117	104	78		104	90,1	69,1	92,7	80,6	62,7	84,8	73,3	57,2	79,1	68,2	52,9	64		60,9		58,4			
32		171	144	105	134	118	88,8			113	101	76,4		101	87,7	67,6	90	78,3	61,3	82	71,3	55,9	76,4	66,2	51,6	62,1	48	59	45,2	56,4			
34		166	141	104	130	115	86,9			110	98,3	74,8		97,5	85,4	66,2	87,2	76,2	59,9	79,4	69,3	54,7	73,9	64,1	50,4	60,1	46,8	57,1	44	54,5	41,7		
36		161	137	102	126	113	85,2			107	96	73,3		94,7	83,3	64,7	84,6	74,1	58,6	76,9	67,3	53,6	71,5	62,3	49,3	58,4	45,7	55,3	42,9	52,8	40,6		
38		157	134	100	123	110	83,6			104	93,9	71,8		92	81,3	63,4	82	72,3	57,3	74,7	65,5	52,4	69,3	60,7	48,2	56,7	44,6	53,6	41,8	51,1	39,5		
40		152	131	98,4	120	107	82,2			101	91,8	70,3		89,5	79,3	62,2	79,7	70,6	56	72,6	63,8	51,4	67,2	59	47,2	55	43,6	52	40,8	49,5	38,4		
44		145	126	95,5	114	103	79,2			96,1	87,7	67,7		85	75,9	59,7	75,6	67,1	53,9	68,4	60,8	49,3	63,3	56	45,2	52,1	41,7</						

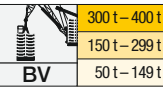




m	HSL2 108																															
	F 12			F 15			F 18			F 21			F 24			F 27			F 30			F33		F36		F39						
	12°	18°	30°	12°	18°	30°	12°	18°	30°	12°	18°	30°	12°	18°	30°	12°	18°	30°	12°	18°	30°	12°	18°	30°	18°	30°	18°	30°	18°	30°		
20	185	170		163																												
22	185	166	116	157	136		133			119																						
24	185	161	114	152	132	97	129	113		115	98,3			103							94,5											
26	185	157	112	148	129	95,1	125	110	81,7	111	95,6			99,6	85,5						91,3	78										
28	183	153	110	143	125	93	122	107	79,9	108	93	70,9		96,5	83,2						88,3	75,8										
30	178	149	108	139	122	91,2	118	104	78,3	104	90,7	69,3		93,4	80,9	62,9					85,2	73,7	57,3									
32	173	146	106	135	119	89,4	115	102	76,7	101	88,3	67,8		90,7	78,9	61,5					82,7	71,7	56,1	77	66,5	51,6	62,3	48	59,3	56,7		
34	168	142	104	132	117	87,6	111	99,3	75,2	98,6	86,2	66,5		88	76,8	60,2					80,2	69,8	54,9	74,6	64,7	50,5	60,6	46,9	57,4	44,1		
36	164	139	102	128	114	85,9	108	96,9	73,7	95,8	84,2	65,2		85,4	74,9	58,9					77,8	67,8	53,7	72,3	62,9	49,4	58,8	45,8	55,6	43		
38	159	136	101	125	111	84,5	106	94,8	72,3	93,4	82,1	63,9		83	73	57,7					75,5	66,2	52,6	70,2	61,2	48,4	57,2	44,8	54	42		
40	155	134	99,5	122	109	83	103	92,7	70,9	90,9	80,2	62,6		80,8	71,3	56,5					73,5	64,6	51,6	68	59,6	47,4	55,6	43,8	52,4	41		
44	148	128	96,6	116	104	80	97,9	88,8	68,5	86,4	76,7	60,2		76,7	68	54,3					69,5	61,4	49,6	64,3	56,7	45,5	52,7	41,9	49,6	39,1		
48	141	123	93,9	111	100	77,3	93,4	85,4	66,2	82,2	73,6	58,2		73	65,1	52,3					65,9	58,7	47,7	60,8	53,9	43,7	50	40,2	47	37,4		
52	135	118	91,4	106	96,7	74,9	89,5	82,1	64	78,5	70,4	56,2		69,5	62,4	50,5					62,7	56,1	46	57,8	51,4	42,1	47,6	38,7	44,6	35,8		
56	129	114	89,3	101	93,3	72,8	85,8	79,1	62	75,1	67,9	54,5		66,3	60	48,8					59,8	53,8	44,3	54,9	49,2	40,6	45,3	37,1	42,3	34,4		
60	124	111	87,1	97,5	90,2	70,8	82,3	76,4	60,2	72,1	65,4	52,8		63,5	57,6	47,3					57,1	51,5	42,8	52,3	47,2	39,2	43,4	35,8	40,4	33,1		
64	120	107	84,9	93,9	87,4	68,8	79,2	73,9	58,6	69,3	63,2	51,3		60,9	55,5	45,8					54,6	49,6	41,3	49,9	45,3	38	41,6	34,6	38,6	31,9		
68	116	104	82,7	90,6	84,8	67,1	76,2	71,5	57,1	66,7	61,2	49,9		58,5	53,6	44,4					52,4	47,8	40	47,8	43,5	36,9	39,9	33,5	36,9	30,8		
72	111	102	80,8	87,7	82,4	65,5	73,6	69,4	55,6	64,3	59,4	48,5		56,3	51,9	43,1					50,3	46,1	38,8	45,9	41,9	35,8	38,4	32,4	35,4	29,7		
76	105	99	79,1	85	80,3	64,1	71,2	67,5	54,3	62,2	57,6	47,2		54,4	50,2	42					48,4	44,5	37,7	44,1	40,4	34,7	36,9	31,5	34	28,8		
80	99,5	96,2	77,5	82,4	78,4	62,8	69	65,8	53,2	60,2	56	46,1		52,6	48,8	41					46,7	43,2	36,7	42,4	39,1	33,7	35,5	30,6	32,7	27,9		
84	92,6	91,3	76,1	80,1	76,5	61,6	67	64,2	52,1	58,3	54,5	45,2		50,9	47,5	40					45,2	41,9	35,8	40,8	37,8	32,8	34,2	29,7	31,4	27		
88	85,6	85,8	74,7	78	74,9	60,5	65,2	62,7	51,1	56,5	53,1	44,2		49,3	46,1	39,2					43,6	40,7	35	39,4	36,7	31,9	33,1	28,9	30,3	26,3		
92	79,7	80	73,6	75,7	73,4	59,5	63,5	61,4	50,3	55	51,9	43,5		47,9	45	38,4					42,2	39,6	34,2	38,1	35,5	31,2	32,1	28,2	29,3	25,5		
96	74	74,3	72,3	73	72,1	58,8	62	60,2	49,5	53,5	50,8	42,8		46,5	44	37,6					41	38,6	33,5	36,8	34,5	30,4	31,1	27,6	28,3	24,9		
100	69,1	69,2	69,6	69,6	69,6	58	60,6	59,2	48,9	52,3	49,9	42,2		45,3	43	37					39,8	37,6	32,9	35,7	33,7	29,8	30,2	27	27,4	24,3		
104	64,4	64,5	66	64,9	65,6	57,5	59,4	58,1	48,4	51	49	41,6		44,2	42,2	36,4					38,8	36,8	32,4	34,7	32,8	29,2	29,4	26,4	26,6	23,8		
108				60,6	61,3	57,1	58,2	56,9	47,9	50	48,3	41,2		43,2	41,9	36,7					37,8	36,1	31,9	33,9	32,1	28,7	28,6	25,9	25,9	23,3		
112										49,1	47,6	40,9		41,6	40,4	35,5					36,1	34,9	31,2	32,3	30,9	28	26,9	24,7	24,1	22,3		
116																						34,5	31	31,5	30,4	27,7	26,9	24,7	23,6	22,2	20,2	
120																																
124																																
128																																
132																																
136																																

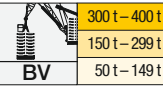


m	HSL2 114																														
	F 12			F 15			F 18			F 21			F 24			F 27			F 30			F33		F36		F39					
	12°	18°	30°	12°	18°	30°	12°	18°	30°	12°	18°	30°	12°	18°	30°	12°	18°	30°	12°	18°	30°	12°	18°	30°	18°	30°	18°	30°	18°	30°	
20	185	171																													
22	185	166																													
24	185	162	114	153	132	97,1	130	113		115				103																	
26	185	158	112	149	129	95,3	126	110	81,9	112	95,9			100	85,6																
28	184	154	110	144	126	93,4	122	108	80,2	108	93,5	71		97	83,4																
30	180	151	108	140	123	91,5	119	105	78,6	105	91	69,5		94,1	81,2	63					88,7	76									
32	175	147	106	137	120	89,8	116	102	77	102	88,8	68,1		91,4	79,3	61,7					83,3	72,1	56,1	77,6	66,8	51,7	62,6	49,4	58,7	56,8	
34	170	144	105	133	117	88,1	113	100	75,6	99,6	86,6	66,7		88,8	77,3	60,4					80,9	70,2	55	75,2	65	50,6	60,8	46,9	57,6	44,1	
36	166	141	103	130	115	86,6	110	97,8	74,2	96,9	84,7	65,4		86,4	75,5	59,2					78,5	68,3	53,8	73	63,3	49,5	59,2	45,9	56	43	
38	161	138	102	126	113	85,1	107	95,8	72,9	94,4	82,7	64,2		84	73,6	58					76,3	66,7	52,8	70,8	61,6	48,5	57,6	44,9	54,4	42	
40	158	135	100	123	110	83,6	104	93,6	71,4	92	80,9	63		81,8	71,9	56,9					74,2	65	51,8	68,9	60,1	47,5	56,1	43,9	52,9	41,1	
44	150	130	97,4	118	106	80,7	99,4	89,8	69,1	87,6	77,6	60,8		77,7	68,7	54,7					70,4	62,1	49,9	65,1	57,2	45,7	53,2	42,1	50,1	39,3	
48	144	125	94,8	112	102	78,2	94,9	86,4	66,7	83,6	74,4	58,7		74	65,9	52,8					67	59,3	48,1	61,7	54,5	44	50,5	40,5	47,5	37,6	
52	137	120	92,3	108	98,1	75,9	90,9	83,2	64,8	79,9	71,6	56,8		70,6	6																



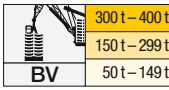
Vorläufig  
Préliminaire - Provisorio  
Провизорнал - Временно  
Preliminary

		HSL2 120																														
		F 12			F 15			F 18			F 21			F 24			F 27			F 30			F33		F36		F39					
m		12°	18°	30°	12°	18°	30°	12°	18°	30°	12°	18°	30°	12°	18°	30°	12°	18°	30°	12°	18°	30°	12°	18°	30°	18°	30°	18°	30°	18°	30°	
20	185																															
22	185	167			158																											
24	185	163	115		154	133					130	113				116																
26	185	159	113		150	130					127	111				112	96,1			100	85,8											
28	185	155	111		146	127					123	108	80,3			109	93,7	71			97,5	83,7										
30	181	152	109		141	124					120	105	78,7			106	91,4	69,6			94,6	81,5	63									
32	177	148	107		138	121					117	103	77,3			103	89,3	68,3			92,1	79,5	61,7									
34	172	145	105		134	118					114	101	75,9			100	87,2	67			89,6	77,6	60,5									
36	168	142	104		131	116					111	98,6	74,5			97,8	85,3	65,7			87,2	75,9	59,4									
38	164	139	102		128	114					108	96,5	73,2			95,4	83,4	64,5			85	74,1	58,2									
40	160	136	101		125	111					105	94,6	71,9			93,1	81,6	63,3			82,7	72,6	57,1									
44	153	131	98,1		119	107					101	90,9	69,5			88,7	78,3	61,2			78,7	69,5	55,1									
48	146	126	95,5		114	103					96,4	87,4	67,3			84,9	75,4	59,2			75,1	66,5	53,1									
52	140	122	93,2		109	99,4					92,4	84,4	65,3			81,2	72,4	57,2			71,8	64	51,4									
56	134	118	91,1		105	96,1					88,7	81,5	63,5			78	69,9	55,6			68,8	61,6	49,8									
60	129	115	89,1		101	93,1					85,2	78,8	61,8			74,9	67,5	53,9			66,1	59,4	48,2									
64	125	111	87,2		97,8	90,2					82,1	76,2	60,2			72,2	65,2	52,4			63,4	57,3	46,8									
68	118	108	85,1		94,5	87,6					79,3	74	58,6			69,5	63,2	51,1			61	55,5	45,5									
72	110	105	83,2		91,4	85,3					76,7	71,9	57,1			67	61,4	49,8			58,9	53,7	44,3									
76	102	101	81,4		88,6	83,1					74,3	69,9	55,8			64,8	59,6	48,5			56,8	52	43,1									
80	95	95,3			79,7	85,9					72	68,1	54,7			62,7	58	47,4			54,8	50,6	42,1									
84	88,2	88,5			78,2	83,2					70	66,5	53,5			60,9	56,5	46,4			51,1	49,1	41,1									
88	81,7	82			76,6	80,4					68,1	65	52,5			59,2	55,1	45,5			51,5	47,8	40,2									
92	75,7	76			74,1	76,1					66,3	63,5	51,6			57,5	53,8	44,6			50,1	46,6	39,4									
96	69,9	70,2			71,3	70,7					64,7	62,2	50,8			56	52,6	43,8			48,7	45,5	38,6									
100	65	65,2			67,3	65,5					63,2	61	50			54,6	51,6	43,1			47,4	44,5	37,9									
104	60,2	60,4			62,4	60,8					60,7	59,4	49,2			53,2	50,6	42,5			46,2	43,7	37,3									
108	56	56,1			57,9	56,4					57,3	57,4	48,7			52,1	49,6	41,9			45,1	42,8	36,7									
112	52	52,1			53,7	52,5					53,8	54,8	48,2			50,9	48,8	41,4			44,1	42,1	36,3									
116					49,8	48,7					50,1	51	47,8			49,2	47,9	41			43,1	41,3	35,8									
120											46,6	47,4	46,7			47,2	47	40,7			42,3	40,7	35,5									
124																44,3	44,5	40,6			41,5	40,2	35,2									
128																							35,2									
132																							35,2									
136																							35,2									
140																							35,2									

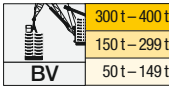


Vorläufig  
Préliminaire - Provisorio  
Провизорнал - Временно  
Preliminary

		HSL2 126																													
		F 12			F 15			F 18			F 21			F 24			F 27			F 30			F33		F36		F39				
m		12°	18°	30°	12°	18°	30°	12°	18°	30°	12°	18°	30°	12°	18°	30°	12°	18°	30°	12°	18°	30°	12°	18°	30°	18°	30°	18°	30°	18°	30°
22	185	165			158						129					114															
24	185	160			154	131					125	110				111	95,2				99,3										
26	185	156	112		150	128					121	107	79,8			108	93				96,3	82,9									
28	182	153	110		145	125					118	105	78,3			105	90,6	69,2			93,6	80,8									
30	177	149	108		141	122					112	107	77,8			102	88,6	67,8			90,9	78,8	61,2								
32	173	146	106		138	120					115	102	76,8			102	88,6	67,8			83	71,6	55,8								
34	168	143	105		134	117					112	99,9	75,3			99,2	86,4	66,5			80,1	69,8	54,7								
36	163	140	103		131	114					109	97,7	74			96,5	84,5	65,3			86,1	75,2	59								
38	158	137	102		128	112					106	95,6	72,7			94,2	82,7	64			83,9	73,4	57,8								
40	152	134	100		125	110					104	93,7	71,5			92	80,9	62,9			81,7	71,8	56,8								
44	141	129	97,3		119	106					99,1	90	69,1			87,7	77,6	60,8			77,8	68,8	54,7								
48	131	123	94,9		114	102					95	86,8	66,9			83,8	74,6	58,8			74,2	65,9	52,8								
52	123	116	92,7		110	98,4					91,2	83,6	64,9			80,2	71,9	56,9			71	63,4	51,1								
56	115	109	90,6		105	95,3					87,6	80,9	63			77	69,3	55,2			68	61,2	49,5								
60	108	103	88,6		100	92,1					84,2	78,3	61,3			74	67	53,6			59	47,9	36,8								
64	102	97,7			94,9	89,3					81,3	75,9	59,7			71,3	64,9	52,2			56,9	46,6	35,4								
68	96,6	92,7			90	85,6					78,5	73,6	58,3			68,8	62,9	50,8			55,1	45,3	34,8								
72	91,6	88,1			85,5	81,6					76	71,5	56,9			66,5	61,1	49,5			54,4	44,1	33,4								
76	87,2	84,1			82,2	77,8					73,7	69,6	55,6			64,4	59,4	48,3			51,9	43	32,4								
80	83,1	80,3			79,9	77,8					71,5	67,9	54,5			62,5	57,8	47,2	</												

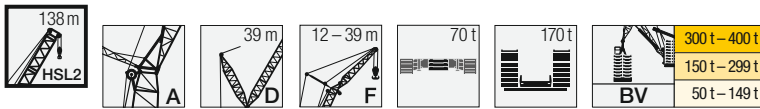


m	HSL2 132																															
	F 12			F 15			F 18			F 21			F 24			F 27			F 30			F33		F36		F39						
	12°	18°	30°	12°	18°	30°	12°	18°	30°	12°	18°	30°	12°	18°	30°	12°	18°	30°	12°	18°	30°	12°	18°	30°	18°	30°	18°	30°	18°	30°		
22	185	165																														
24	185	161	114	155	132																											
26	184	157	112	151	129	95																										
28	182	154	110	146	126	93,1	122	108	80																							
30	178	150	108	143	123	91,6	119	105	78,5																							
32	174	147	107	139	120	90	116	103	77,1	112	98,4	74,4																				
34	170	144	105	136	118	88,5	113	101	75,7	100	87	66,8	99,8																			
36	166	141	104	132	115	86,9	110	98,4	74,4	97,6	85,1	65,6	89,2	81,1																		
38	161	138	102	129	113	85,5	107	96,4	73,2	95,2	83,3	64,4	84,7	74	58																	
40	157	135	101	126	111	84,2	105	94,6	72	92,8	81,6	63,3	82,6	72,4	57	75	65,4	51,9	69,4	60,5	47,5	56,3	43,8									
44	147	130	98,1	121	107	81,6	100	90,8	69,7	88,7	78,3	61,2	78,7	69,4	55	71,3	62,6	50,1	65,9	57,6	45,8	53,6	42,2	50,4								
48	138	126	95,5	116	103	79,1	96,1	87,5	67,5	84,9	75,4	59,2	75,2	66,6	53,2	68	60	48,4	62,6	55,1	44,2	51,1	40,6	48								
52	129	121	93,2	111	99,4	76,8	92,3	84,6	65,5	81,4	72,6	57,4	71,9	64,1	51,5	65	57,6	46,8	59,7	52,8	42,7	48,9	39,2	45,7	36,3							
56	121	114	91,3	107	96,2	74,8	88,8	81,7	63,7	85,6	79,2	62	75,2	67,8	54,2	69	61,8	49,9	62,2	55,4	45,3	57,1	50,7	41,4	46,8	37,8						
60	114	108	89,4	103	93,3	72,9	85,6	79,2	62	85,6	79,2	62	75,2	67,8	54,2	66,3	59,7	48,5	59,6	53,4	43,9	54,6	48,8	40,1	44,9	36,6						
64	108	103	87,5	99	90,7	71	82,6	76,8	60,4	72,4	65,7	52,7	63,8	57,7	47,1	57,3	51,6	42,6	52,4	47	38,9	43,1	35,4	40,1	32,6							
68	102	97,5	85,6	94,7	88,1	69,4	79,8	74,6	58,9	70	63,7	51,3	61,4	55,8	45,8	55,1	49,8	41,3	50,3	45,3	37,8	41,5	34,3	38,5	31,5							
72	97	92,8	83,7	90,4	84,9	67,9	77,3	72,5	57,5	67,7	61,9	50,1	59,4	54,2	44,6	53,1	48,2	40,2	48,4	43,7	36,7	40	33,3	37,1	30,5							
76	92,4	88,5	81,7	86,2	81,6	66,4	74,9	70,7	56,3	65,6	60,2	48,9	57,4	52,6	43,4	51,2	46,7	39,1	46,6	42,3	35,8	38,6	32,4	35,7	29,6							
80	87,4	84,6	79,4	82,2	78,1	65	72,9	68,9	55,2	63,6	58,6	47,8	55,6	51,1	42,3	49,5	45,3	38,1	44,9	41	34,9	37,3	31,5	34,4	28,7							
84	82,2	80,7	76,5	78,7	74,9	63,8	70,9	67,3	54,1	61,7	57,2	46,8	53,9	49,8	41,4	47,9	44	37,1	43,4	39,8	33,9	36,1	30,7	33,2	27,9							
88	76,7	76,1	73,6	75,1	71,9	62,7	68,9	65,8	53	60	55,8	45,9	52,4	48,5	40,5	46,4	42,8	36,3	42	38,6	33,1	34,9	29,9	32	27,1							
92	71	71	70,9	70,9	69	61,7	66,8	64,2	52,1	58,4	54,5	45	50,9	47,3	39,7	45	41,7	35,5	40,7	37,5	32,3	33,9	29,2	31	26,4							
96	65,7	66	68	66,6	66,1	60,7	64,6	62,5	51,2	57	53,4	44,3	49,6	46,3	39	43,8	40,7	34,8	39,4	36,5	31,6	32,9	28,6	30	25,8							
100	60,9	61,2	63,7	62,2	62,4	59,3	62	60,6	50,4	55,6	52,3	43,5	48,4	45,3	38,4	42,6	39,8	34,1	38,3	35,6	31	32,1	28	29,2	25,2							
104	56,1	56,4	58,9	57,7	58	57	58,3	57,9	49,7	54,1	51,3	42,8	47,2	44,3	37,7	41,5	38,9	33,5	37,2	34,8	30,3	31,2	27,4	28,3	24,6							
108	51,9	52,2	54,3	53,3	53,5	54,5	54	54,6	49,1	52,4	50,5	42,2	46,1	43,4	37,1	40,5	38,1	32,9	36,2	33,9	29,8	30,4	26,9	27,6	24,2							
112	48	48,1	50,2	49,4	49,6	50,9	50	51,1	48,3	50,7	49,6	41,7	45,1	42,7	36,6	39,5	37,3	32,4	35,3	32,9	29,3	29,7	26,4	26,9	23,7							
116	44,2	44,4	46,2	45,5	45,7	47	46,2	47,4	46,1	47,6	47,4	41,2	43,9	42	36,1	38,6	36,6	32	34,5	32,5	28,8	29	25,9	26,2	23,3							
120	40,8	40,9	42,6	42,4	42,2	43,3	42,6	43,7	43,7	44	44,1	40,8	42,3	41,2	35,7	37,8	36	31,5	33,6	31,8	28,4	28,4	24,9	25,6	23							
124	37,5	37,6	39,2	38,7	38,8	39,8	39,4	40,4	40,7	40,6	40,8	40,2	40,6	40,3	35,3	36,2	34,9	30,8	32,3	30,8	27,6	27,3	24,7	24,5	22,3							
128				35,6	35,8	36,6	36,3	37,2	37,4	37,5	37,7	37,7	38,1	38,3	34,9	36,4	34,8	30,6	31,7	30,3	27,2	26,8	24,5	24,2	22							
132								34,2	34,4	34,5	34,7	34,9	35,1	35,3	34,2	36,2	34,9	30,4	31,2	30,2	27,2	26,4	24,1	23,5	21,7							
136																																
140																																
144																																
148																																
152																																

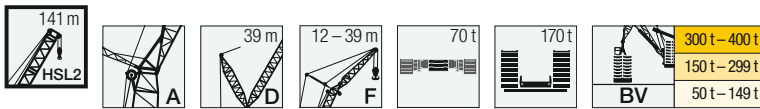


m	HSL2 135																														
	F 12			F 15			F 18			F 21			F 24			F 27			F 30			F33		F36		F39					
	12°	18°	30°	12°	18°	30°	12°	18°	30°	12°	18°	30°	12°	18°	30°	12°	18°	30°	12°	18°	30°	12°	18°	30°	18°	30°	18°	30°	18°	30°	
22	179	162		155	133		130																								
24	179	158	113	152	130		127	111		112	93,8		101	83,7																	
26	179	158	113	152	130		127	111		112	93,8		101	83,7																	
28	178	155	111	148	127	93,5	123	108	80,3	109	93,8		97,8	83,7																	
30	176	152	109	144	124	92	120	106	78,8	106	91,7	69,5	95	81,6																	
32	173	148	108	140	121	90,3	117	103	77,5	104	89,5	68,2	92,4	79,7	61,7	84,2	72,4														
34	169	145	106	137	119	88,8	114	101	76,1	101	87,6	67,1	90	77,9	60,5	81,9	70,7	55	76,1	65,4	49,5	50,5	61,2								
36	164	142	104	134	116	87,3	111	99,1	74,7	98,5	85,7	65,9	87,6	76,1	59,4	79,8	69,1	54	74	63,8	49,5	59,6	45,8	58							
38	158	139	103	130	114	86	108	97	73,4	96,1	83,9	64,7	85,5	74,5	58,3	77,7	67,5	53	72	62,3	48,6	58,1	44,9	54,9							
40	154	137	101	127	112	84,5	106	95,2	72,3	93,8	82,2	63,6	83,4	72,9	57,3	75,7	66	52,1	70,1	60,8	47,7	56,6	44	53,4							
44	145	132	98,6	122	107	82	101	91,6	70,1	89,4	78																				

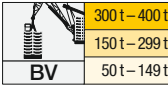




m	HSL2 138																																			
	F 12			F 15			F 18			F 21			F 24			F 27			F 30			F33		F36		F39										
	12°	18°	30°	12°	18°	30°	12°	18°	30°	12°	18°	30°	12°	18°	30°	12°	18°	30°	12°	18°	30°	12°	18°	30°	12°	18°	30°	18°	30°	18°	30°	18°	30°			
22	171			150			126	110		112			100																							
24	172	161		150			126	110		112			100																							
26	171	158	112	150	129		126	110		112			100																							
28	170	154	110	147	126	93.4	123	108		109	93.5		97.3	83.5		88.9																				
30	168	151	109	143	123	91.8	119	105	78.7	106	91.5	69.4	94.6	81.4		86.3	74																			
32	166	148	107	140	121	90.2	117	103	77.3	103	89.5	68.1	92.1	79.6	61.6	83.9	72.2																			
34	164	145	106	137	118	88.8	114	101	75.8	101	87.4	66.9	89.7	77.8	60.4	81.7	70.5	54.8																		
36	159	142	104	133	116	87.4	111	98.9	74.7	98.3	85.6	65.8	87.4	76	59.3	79.6	69.9	53.9	73.8	63.6	49.4															
38	154	139	103	130	114	86	108	97	73.5	95.9	83.8	64.6	85.3	74.3	58.2	77.4	67.4	52.9	71.8	62.2	48.5	57.9	44.8													
40	149	136	101	127	111	84.6	106	95.1	72.2	93.6	82.1	63.6	83.3	72.8	57.2	75.6	65.8	52	69.9	60.7	47.5	56.6	43.9													
44	141	131	98.6	122	107	81.8	101	91.5	70	89.4	78.9	61.5	79.4	69.8	55.3	71.9	63	50.3	66.4	58	45.9	53.9	42.3													
48	134	127	96.2	117	104	79.5	97	88.2	67.8	85.7	75.8	59.4	75.8	67.1	53.4	68.5	60.5	48.6	63.3	55.5	44.3	51.4	40.7													
52	128	122	93.9	112	100	77.3	93.2	85.1	65.9	82.2	73.2	57.6	72.7	64.6	51.7	65.5	58	47	60.3	53.2	42.8	49.3	39.3													
56	122	118	91.7	108	97	75.2	89.6	82.3	64.1	78.9	70.7	56	69.8	62.2	50.2	62.8	55.9	45.4	57.7	51.1	41.5	47.2	38													
60	116	112	89.9	104	94	73.3	86.4	79.8	62.3	76	68.4	54.4	67.1	60.1	48.7	60.1	53.9	44.1	55.2	49.2	40.3	45.3	36.7													
64	110	107	88	101	91.3	71.6	83.4	77.5	60.8	73.2	66.3	53	64.6	58.2	47.3	57.8	52	42.8	53	47.4	39.1	43.5	35.6													
68	105	102	86.2	97.6	88.8	69.9	80.8	75.3	59.3	70.7	64.3	51.7	62.2	56.4	46.1	55.7	50.3	41.5	51	45.8	38	41.9	34.5													
72	99	97.7	84.4	94.3	86.5	68.4	78.3	73.3	57.9	68.5	62.5	50.4	60.2	54.7	44.9	53.7	48.6	40.4	49	44.2	37	40.4	33.5													
76	93.1	92.7	82.7	90.7	84.3	66.9	75.9	71.4	56.7	66.4	60.8	49.2	58.1	53.1	43.7	51.8	47.2	39.3	47.2	42.8	36	39	32.6													
80	86.1	86.5	81.1	86.2	81.8	65.6	73.6	69.6	55.5	64.3	59.2	48.2	56.3	51.6	42.7	50.1	45.9	38.4	45.6	41.4	35.1	37.7	31.7													
84	79.7	80.2	79.1	80.9	78.8	64.4	71.6	68	54.4	62.4	57.7	47.3	54.6	50.2	41.8	48.5	44.6	37.4	44	40.2	34.2	36.5	30.8													
88	73.7	74.2	75.9	75.6	74.6	63.2	69.8	66.5	53.4	60.7	56.4	46.3	53	49	40.9	47	43.3	36.5	44.6	39.1	33.3	30.1														
92	68.4	68.8	71.7	69.6	70.1	62	67.6	64.9	52.5	59.2	55.1	45.4	51.5	47.8	40.1	45.6	42.2	35.7	41.2	38	32.5	34.3														
96	63.2	63.6	66.5	64.7	65.2	60.6	64.1	62.7	51.6	57.7	53.9	44.6	50.1	46.7	39.3	44.4	41.1	35	39.9	37	31.9	33.4	28.8													
100	58.4	58.8	61.5	59.9	60.2	59.2	59.9	59.8	50.8	56.4	52.9	43.8	48.9	45.7	38.6	43.2	40.2	34.3	38.8	36	31.2	32.4	28.2													
104	54	54.3	56.9	55.4	55.7	56.9	55.9	56.8	50.1	55	51.9	43.2	47.8	44.8	38.4	42.1	39.3	33.7	37.8	35.1	30.6	31.5	27.6													
108	49.7	50	52.5	51.3	51.6	53.2	51.9	53.3	48.9	52.6	50.3	42.6	46.6	43.9	37.4	41	38.5	33.2	36.8	34.3	30	30.8	27.1													
112	45.9	46.1	48.4	47.2	47.5	49	48	49.3	43.2	48	45.2	40.8	42	45.3	43	36.8	40	37.7	32.7	35.8	33.6	29.5	30.1													
116	42.2	42.4	44.5	43.6	43.8	45.2	44.3	45.5	45.7	45.6	45.5	41.5	44	42.4	36.3	39.1	36.9	32.2	34.9	32.9	29	29.4	26.1													
120	38.7	38.8	40.7	40	40.3	41.5	40.8	42	42.4	42.1	42.5	40.5	42.3	41.7	35.9	38.3	36.3	31.7	34.2	32.2	28.5	28.7	25.3													
124	35.5	35.6	37.4	36.7	36.9	38	37.4	38.5	38.9	38.8	39.1	38.3	39.4	39.2	35.4	36.9	35.5	31.3	33.4	31.6	28.2	28.1	25.2													
128	32.4	32.6	34.2	33.6	33.8	34.8	34.3	35.4	35.7	35.6	35.7	36.1	36.2	36.3	34.9	35.2	34.4	31	32.8	31.1	27.8	27.6	24.9													
132				30.7	30.8	31.8	31.4	32.4	32.7	32.7	32.9	33.2	33.2	33.5	33.9	33.3	33.2	30.6	32.1	30.6	27.2	27.2	24.5													
136							28.7	29.6	29.8	29.9			27.4	27.6	27.8	28	28.3						24.3													
140																																				
144																																				
148																																				
152																																				
156																																				
156																																				

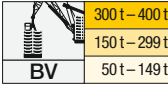


m	HSL2 141																																			
	F 12			F 15			F 18			F 21			F 24			F 27			F 30			F33		F36		F39										
	12°	18°	30°	12°	18°	30°	12°	18°	30°	12°	18°	30°	12°	18°	30°	12°	18°	30°	12°	18°	30°	12°	18°	30°	12°	18°	30°	18°	30°	18°	30°	18°	30°			
22	163			144			125	110		111																										
24	164	154		144			125	110		111																										
26	163	153	112	145	128		122	108		112			96.9																							
28	162	152	111	144	126	93.2	122	108		108	93.2		96.9																							
30	160	150	109	142	123	91.4	119	105	78.5	105	91.1		94.2	81.2		86	73.8																			
32	158	148	107	139	121	90	116	103	77.1	103	89.1	67.9	91.8	79.3	61.4	83.6	72.1																			
34	156	145	105	136	118	88.6	113	101	75.7	100	87.2	66.8	89.5	77.5	60.2	81.4	70.3	54.7																		
36	153	143	104	133	116	87.1	110	98.7	74.5	97.9	85.3	65.5	87.2	75.8	59.1	79.3	69.8	53.7	73.5	63.5	49.2															
38	149	140	102	130	113	85.7	108	96.7	73.3	95.6	83.6	64.5	85.1	74.2	58.1	77.2	62.8	52.8	71.6	62																



**Vorläufig**  
Préliminaire - Provisorio  
Provisional - Временно  
**Preliminary**

m	HSL2 144																																
	F 12			F 15			F 18			F 21			F 24			F 27			F 30			F33		F36		F39							
	12°	18°	30°	12°	18°	30°	12°	18°	30°	12°	18°	30°	12°	18°	30°	12°	18°	30°	12°	18°	30°	12°	18°	30°	18°	30°	18°	30°	18°	30°			
22	157																																
24	157	147		139																													
26	156	146	112	139																													
28	155	145	110	139	125	92.9																											
30	153	143	108	138	122	91.1																											
32	151	141	107	136	120	89.7																											
34	148	139	105	134	118	88.3																											
36	146	136	104	132	115	86.9																											
38	144	134	102	129	113	85.5																											
40	142	131	101	126	111	84.1																											
44	135	126	98.3	121	107	81.7																											
48	128	121	96	116	103	79.3																											
52	122	115	93.8	111	100	77.2																											
56	116	110	91.8	106	96.9	75.2																											
60	111	105	89.9	101	93.4	73.3																											
64	105	99.7	88	95.9	89.7	71.6																											
68	100	95.3	85.7	91.3	86	70																											
72	95.2	91.1	83.1	87.1	82.3	68.5																											
76	90.2	87.2	80.2	83.3	79	67.2																											
80	84.6	83.1	77.2	79.8	75.8	65.9																											
84	78.5	78.5	74.5	76.5	72.9	64.6																											
88	72.6	73	71.8	72.3	69.9	63.5																											
92	67.1	67.5	68.7	67.4	66.6	62.3																											
96	62.3	62.6	64.6	62.5	62.9	60.6																											
100	57.5	57.9	59.8	58	58.4	57.8																											
104	53.1	53.4	55.2	53.5	53.9	54.7																											
108	49.1	49.4	51	49.4	49.8	51.4																											
112	45.2	45.5	47	45.7	46	47.7																											
116	41.6	41.8	43.1	42	42.3	43.9																											
120	38.1	38.3	39.6	38.6	38.9	40.3																											
124	34.7	34.8	36.1	35.3	35.6	36.9																											
128	31.7	31.9	33	32.2	32.4	33.6																											
132	28.8	29	30	29.3	29.5	30.6																											
136	26.1	26.2	27.1	26.6	26.7	27.7																											
140																																	
144																																	
148																																	
152																																	
156																																	
160																																	



**Vorläufig**  
Préliminaire - Provisorio  
Provisional - Временно  
**Preliminary**

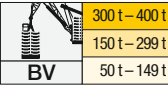
m	HSL2 147																															
	F 12			F 15			F 18			F 21			F 24			F 27			F 30			F33		F36		F39						
	12°	18°	30°	12°	18°	30°	12°	18°	30°	12°	18°	30°	12°	18°	30°	12°	18°	30°	12°	18°	30°	12°	18°	30°	18°	30°	18°	30°	18°	30°		
24	149	140		134																												
26	148	139	112	134	124																											
28	147	138	110	133	123	92.4																										
30	145	136	108	131	121	90.8																										
32	143	134	106	129	119	89.5																										
34	141	132	105	128	117	88.1																										
36	139	130	104	126	115	86.7																										
38	137	128	102	124	113	85.2																										
40	135	125	101	121	111	84.1																										
44	130	121	98.2	117	107	81.5																										
48	124	116	95.9	112	103	79.3																										
52	118	110	93.8	107	99.2	77.1																										
56	112	105	91.7	102	94.8	75.2																										
60	106	101	89.3	96.8	90.6	73.3																										
64	101	96.1	86.4	92.1	86.6	71.7																										
68	96	91.7	83.5	87.6	82.8	70.1																										
72	91.6	87.6	80.4	83.7	79.4	68.5																										
76	87.3	83.9	77.4	80.1	76.2	67.1																										
80	82.7	80.2	74.6	76.7	73.2	65.8																										
84	76.8	76.1	72	73.5	70.3	64.4																										
88	71.1	71.3	69.3	70.1	67.6	62.7																										
92	65.7	66.1	66.5	65.7	64.5	60.8																										
96	60.8	61.1	63.1	60.9	61.1	58.7																										
100	56.2	56.5	58.5	56.6	56.9																											







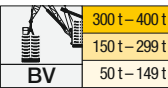




Vorläufig  
 Прелиминаire - Provisorio  
 Provisional - Временно  
 Preliminary

**HSL2 162**

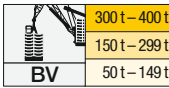
m	F 12			F 15			F 18			F 21			F 24			F 27			F 30			F33		F36		
	12°	18°	30°	12°	18°	30°	12°	18°	30°	12°	18°	30°	12°	18°	30°	12°	18°	30°	12°	18°	30°	18°	30°	18°	30°	
24	114																									
26	113	110																								
28	112	108	96,5		105	97,8																				
30	110	107	95,4		103	96,7	85																			
32	109	106	94,2		101	95,5	84																			
34	108	105	93		100	94,3	83																			
36	106	103	91,8		98,8	93,1	81,9																			
38	104	102	90,5		97,3	91,8	80,8																			
40	103	100	89,2		95,9	90,5	79,7																			
44	99,4	97,3	86,6		92,9	87,8	77,4																			
48	96	94,1	83,9		89,7	85	75																			
52	92,4	90,7	81,1		86,5	82,1	72,7																			
56	88,7	87,2	78,3		83,1	79,2	70,3																			
60	84,9	83,6	75,6		79,7	76,4	68																			
64	81,3	80,1	72,9		76,3	73,5	65,6																			
68	77,7	76,7	70,3		73,1	70,6	63,4																			
72	74,3	73,3	67,8		69,8	67,7	61,2																			
76	71,1	70,2	65,5		66,9	65	59,2																			
80	68,1	67,3	63,2		64,1	62,5	57,1																			
84	65,3	64,5	61		61,3	60,1	55,2																			
88	62,4	61,8	58,9		58,7	57,9	53,4																			
92	59,4	59,1	57		56,3	55,6	51,7																			
96	55,4	55,6	54,7		53,7	53,2	50,1																			
100	51	51,5	50,5		50,6	50,4	48,5																			
104	46,8	47,2	47,9		47	47,2	46,9																			
108	43	43,4	44,1		43,4	43,8	44,6																			
112	39,2	39,6	40,3		39,8	40,2	41																			
116	35,8	36,1	36,7		36,2	36,6	37,3																			
120	32,6	32,8	33,4		32,9	33,2	33,9																			
124	29,5	29,7	30,3		29,9	30,3	30,8																			
128	26,6	26,7	27,2		26,9	27,3	27,8																			
132	23,8	24	24,4		24,3	24,6	25																			
136	21,1	21,3	21,6		21,8	22	22,4																			
140	18,6	18,8	19,1		19,3	19,5	19,9																			
144	16,4	16,6	16,8		17,2	17,3	17,6																			
148	14,2	14,3	14,5		15	15,2	15,4																			
152					12,9	13,1	13,3																			
156																										
160																										
164																										
168																										
172																										



Vorläufig  
 Прелиминаire - Provisorio  
 Provisional - Временно  
 Preliminary

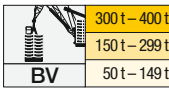
**HSL2 165**

m	F 12			F 15			F 18			F 21			F 24		
	12°	18°	30°	12°	18°	30°	12°	18°	30°	12°	18°	30°	12°	18°	30°
26	108	103													
28	107	102													
30	106	101													
32	104	99,3													
34	103	97,9													
36	101	96,2													
38	99,8	94,6													
40	98,1	92,9													
44	94,2	89,2													
48	90,2	85,4													
52	86,1	81,7													
56	82	78													
60	78,2	74,6													
64	74,5	71,2													
68	71,2	68,2													
72	67,9	65,3													
76	65,1	62,6													
80	62,4	60,1													
84	59,7	57,7													
88	57,2	55,5													
92	55	53,3													
96	52,3	51,1													
100	49	48,4													
104	45,2	45,5													
108	41,6	41,9													
112	38	38,3													
116	34,5	34,7													
120	31,2	31,4													
124	28,2	28,4													
128	25,2	25,4													
132	22,7	22,9													
136	20,3	20,5													
140	18	18,1													
144	16	16,1													
148	14,1	14,1													
152	12,1	12,2													
156															
160															
164															



Vorläufig  
Préliminaire - Provisorio  
Provisional - Временно  
Preliminary

m	HSL2 168																					
	F 12			F 15			F 18			F 21			F 24			F 27			F 30			
	12°	18°	30°	12°	18°	30°	12°	18°	30°	12°	18°	30°	12°	18°	30°	12°	18°	30°	12°	18°	30°	
26	98,6	95,8																				
28	97,4	94,7	84	89,8	85,7			83,5														
30	96,1	93,6	84,1	88,7	84,6			82,5														
32	94,8	92,3	82,9	87,5	83,4			81,3														
34	93,5	91,1	81,7	86,2	82,1			79,2														
36	92,1	89,8	80,5	85	80,8			77,6														
38	90,8	88,3	79,3	83,7	79,5			75,5														
40	89,4	86,8	78,1	82,3	78,1			74,1														
44	86,5	83,7	75,4	79,6	75,4			71,3														
48	83,6	80,3	72,7	76,4	72,5			68,9														
52	80,5	76,8	70,1	73,1	69,5			66,4														
56	76,8	73,4	67,5	69,7	66,5			64,2														
60	73,3	70,2	65	66,6	63,6			61,4														
64	69,8	67	62,5	63,6	60,9			58,6														
68	66,8	64,2	60,2	60,8	58,3			56														
72	63,8	61,5	58	58,2	55,9			53,7														
76	61,3	59,1	55,9	55,7	53,6			50,1														
80	58,9	56,9	53,9	53,6	51,7			48,4														
84	56,6	54,8	52,1	51,6	49,8			46,8														
88	54,5	52,9	50,4	49,6	48,1			45,3														
92	52,5	51	48,7	47,8	46,4			43,8														
96	50,5	49,3	47,2	46,2	44,8			42,5														
100	48,5	47,6	45,8	44,6	43,3			41,2														
104	46,2	45,9	44,5	43,2	41,9			40,1														
108	43,1	43,5	42,8	41,7	40,6			38,9														
112	39,6	40	39,8	38,8	38,3			37,3														
116	36,2	36,5	36,7	36	35,8			35,3														
120	32,9	33,2	33,7	33,1	33,2			32,7														
124	30	30,2	30,7	30,3	30,6			31,1														
128	27,1	27,3	27,8	27,5	27,8			28,4														
132	24,5	24,6	25	24,7	25			25,6														
136	22,1	22,2	22,6	22,4	22,6			23														
140	19,7	19,9	20,2	20,2	20,4			20,7														
144	17,6	17,7	18	18,1	18,2			18,5														
148	15,8	15,9	16,1	16,2	16,3			16,5														
152	14	14,1	14,3	14,4	14,5			14,7														
156	12,2	12,3	12,4	12,5	12,6			12,8														
160								11,3														
164								11,4														
168								11,6														
172								9,7														



Vorläufig  
Préliminaire - Provisorio  
Provisional - Временно  
Preliminary

m	HSL2 171									HSL2 174		
	F 12			F 15			F 18			F 12		
	12°	18°	30°	12°	18°	30°	12°	18°	30°	12°	18°	30°
26	93,7											
28	92,6	90,1				85,5	82,3			79,5	90,1	
30	91,5	89,1	81			84,5	81,2			78,7	89,4	86,9
32	90,3	88	80			83,5	80,2			77,7	88,7	86,4
34	89,1	86,9	78,9			82,4	79,1			76,6	87,9	85,8
36	88	85,8	77,8			81,3	77,9			75,6	87,2	85,1
38	86,7	84,6	76,8			80,1	76,7			74,5	86,5	84,2
40	85,5	83,5	75,7			79	75,6			73,5	85,8	83,2
44	83	81	73,3			76,6	73,1			71,2	85,1	82,4
48	80,5	78,3	71			74,3	70,7			68,9	84,6	82,2
52	77,7	75,6	68,6			71,9	68,2			66,3	84,2	82,4
56	74,7	72,7	66,3			69,1	65,8			63,6	83,7	82,2
60	71,5	69,7	64			66,2	63,2			61	83,2	82,4
64	68,4	66,9	61,7			63,3	60,7			58,4	82,7	82,4
68	65,3	64,1	59,5			60,7	58,1			55,9	82,2	82,4
72	62,4	61,4	57,5			58,2	55,9			53,7	81,7	82,4
76	59,6	58,8	55,5			55,7	53,7			51,5	81,2	82,4
80	57	56,3	53,7			53,5	51,8			49,6	80,7	82,4
84	54,5	53,9	51,9			51,2	49,9			47,7	80,2	82,4
88	52,1	51,6	50,2			49	48,1			45,9	79,7	82,4
92	49,8	49,3	48,5			46,9	46,3			44,2	79,2	82,4
96	47,7	47,3	46,7			44,9	44,4			42,5	78,7	82,4
100	45,7	45,3	44,8			43	42,6			40,7	78,2	82,4
104	43,7	43,4	43			41,2	40,8			39	77,7	82,4
108	41,5	41,5	41,3			39,5	39,2			37,4	77,2	82,4
112	38,1	38,2	38,6			37,2	37,2			35,8	76,7	82,4
116	34,8	35	35,4			34,4	34,5			33,6	76,2	82,4
120	31,5	31,8	32,3			31,6	31,8			31,3	75,7	82,4
124	28,5	28,8	29,3			28,9	29,1			29	75,2	82,4
128	25,7	26	26,5			26,1	26,4			26,7	74,7	82,4
132	23	23,2	23,7			23,4	23,7			24,1	74,2	82,4
136	20,7	20,9	21,3			20,9	21,1			21,5	73,7	82,4
140	18,7	18,9	19,1			18,8	19			19,3	73,2	82,4
144	16,7	16,8	17,1			17	17,1			17,4	72,7	82,4
148	14,7	14,8	15			15,1	15,3			15,6	72,2	82,4
152	12,7	12,8	13			13,1	13,3			13,7	71,7	82,4
156	10,8	10,9	11,1			11,2	11,3			11,8	71,2	82,4
160						9,4	9,5			9,9	70,7	82,4
164										8,2	70,2	82,4

# Hubhöhen / Lifting heights

Hauteurs de levage / Altezze di sollevamento

Alturas de elevación / Высота подъема

**HSL2ADFBV**

