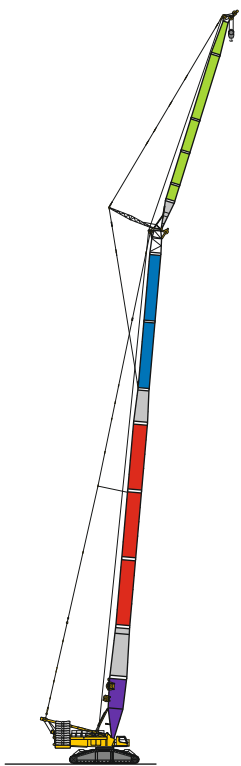


# SLF

## LR 1800-1.0



SLF

SL 54 m - 108 m  
F 12 m - 39 m

---

# LIEBHERR







m		SL 78																								m				
		F 12			F 15			F 18			F 21			F 24			F 27			F 30			F 33		F 36			F 39		
		12°	18°	30°	12°	18°	30°	12°	18°	30°	12°	18°	30°	12°	18°	30°	12°	18°	30°	12°	18°	30°	18°	30°	18°			30°	18°	30°
16	185	177		170																									16	
18	181	170	119	162	140																								18	
20	168	164	116	155	135	99,3																							20	
22	152	153	113	149	130	96,8																							22	
24	137	138	110	137	126	94,2																							24	
26	124	126	108	124	121	91,8																							26	
28	113	115	105	114	115	89,2																							28	
30	104	105	103	104	106	86,8																							30	
32	95,4	96,5	99,8	95,7	97,9	80,8																							32	
34	88	88,9	92,7	88,3	90,3	78,2																							34	
36	81,2	82,2	85,7	81,6	83,5	76,5																							36	
38	74,9	75,9	79,1	75,6	77,5	75,1																							38	
40	68,8	69,7	72,7	69,8	71,7	71,5																							40	
44	58,3	59	61,6	59,1	60,8	63,1																							44	
48	49,7	50,2	52,8	50,7	52	54,1																							48	
52	42,5	43	45,2	43,2	44,6	46,4																							52	
56	36,7	37	39	37,3	38,4	39,9																							56	
60	31,5	31,9	33,7	32,3	33,2	34,5																							60	
64	27,1	27,4	28,9	27,7	28,6	29,8																							64	
68	23,1	23,3	24,7	23,7	24,6	25,6																							68	
72	19,7	19,9	21,2	20,2	20,9	21,9																							72	
76	16,7	16,8	17,9	17,2	17,8	18,6																							76	
80	14	14,1	15	14,5	15	15,7																							80	
84																													84	
88																													88	
92																													92	
96																													96	
100																													100	
104																													104	

m		SL 84																								m				
		F 12			F 15			F 18			F 21			F 24			F 27			F 30			F 33		F 36			F 39		
		12°	18°	30°	12°	18°	30°	12°	18°	30°	12°	18°	30°	12°	18°	30°	12°	18°	30°	12°	18°	30°	18°	30°	18°			30°	18°	30°
16	184	177		162	140																								16	
18	172	170	119	162	140																								18	
20	159	158	117	155	135	99,5																							20	
22	146	146	114	144	131	97,1																							22	
24	132	134	111	132	127	94,7																							24	
26	120	121	109	120	122	92																							26	
28	109	111	106	110	112	89,9																							28	
30	100	101	104	100	103	87,7																							30	
32	91,8	92,9	97,1	92,1	94,4	85,6																							32	
34	84,5	85,4	89,5	84,8	87	79,6																							34	
36	77,9	78,8	82,6	78,3	80,4	77,4																							36	
38	71,9	72,8	76,5	72,4	74,3	74,7																							38	
40	66,7	67,4	70,9	67	69	71,7																							40	
44	56,3	57,3	60,1	57,5	59	61,6																							44	
48	47,9	48,5	51,2	48,8	50,2	52,5																							48	
52	40,7	41,2	43,6	41,5	42,9	45																							52	
56	34,6	35,1	37,3	35,5	36,6	38,5																							56	
60	29,6	29,9	31,9	30,3	31,4	32,9																							60	
64	25	25,4	27,3	25,9	27	28,2																							64	
68	21,2	21,5	23,1	21,8	22,8	24,1																							68	
72	17,8	18	19,5	18,3	19,3	20,5																							72	
76	14,8	15	16,3	15,3	16,1	17,1																							76	
80	12,1	12,3	13,4	12,6	13,3	14,2																							80	
84		9,7	9,8	10,8	10,2	10,8	11,5																						84	
88																													88	
92																													92	
96																													96	
100																													100	
104																													104	





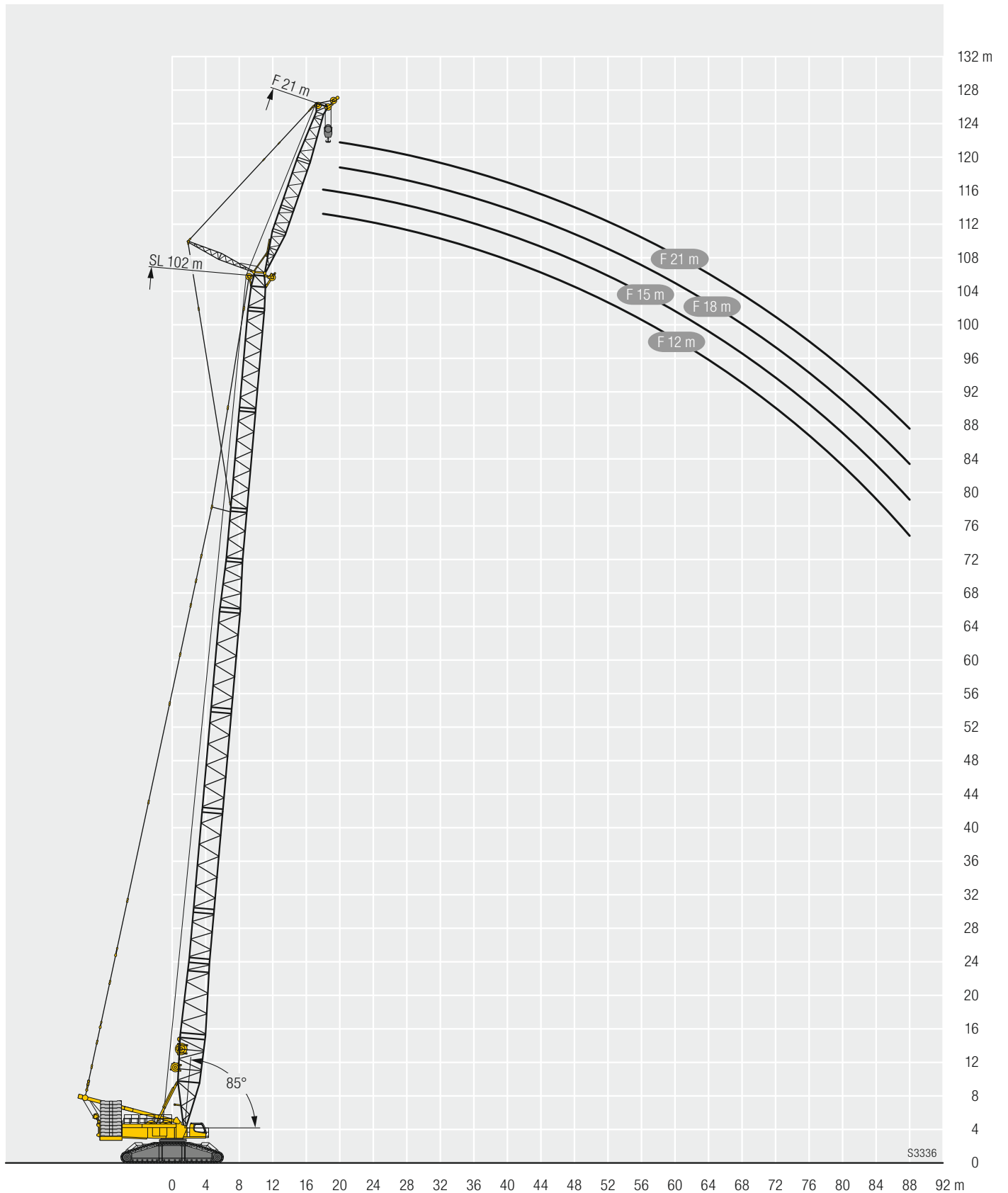
m	SL 102												m
	F 12			F 15			F 18			F 21			
	12°	18°	30°	12°	18°	30°	12°	18°	30°	12°	18°	30°	
18	118	112		106									18
20	115	109	98,2	103	97,1		93,8			85,9			20
22	112	107	96,4	101	94,9	84,9	91,4	86		83,8	78,3		22
24	109	104	94,3	98,3	92,7	83,2	89,2	83,8	74,7	81,7	76,6		24
26	106	102	92,5	95,8	90,6	81,7	87	81,8	73,2	79,6	74,7		26
28	101	99,1	90,5	93,2	88,3	79,8	84,7	80	71,6	77,6	73	65	28
30	92,6	94,8	88,3	90,6	86	78	82,5	77,9	69,9	75,7	71,3	63,5	30
32	84,9	87,1	86,1	85,9	83,6	76,2	80,1	75,9	68,3	73,7	69,5	62,1	32
34	78	80,2	82,4	79,6	80,8	74,4	77,8	73,9	66,9	71,6	67,6	60,7	34
36	71,8	73,9	76	73,4	74,6	72,7	73,8	71,9	65,4	69,6	65,8	59,3	36
38	66,2	68,2	70,2	67,8	68,9	71,1	68,3	69,2	64	67,2	64,1	58	38
40	61,1	63,1	64,9	62,7	63,7	65,8	63,2	64,4	62,6	63,4	62,5	56,8	40
44	52,2	54,1	55,7	53,8	54,7	56,6	54,3	55,4	57,5	54,5	55,7	54,3	44
48	44,7	46,6	48	46,4	47,2	48,8	46,8	47,8	49,7	47	48,1	50,2	48
52	38,4	40	41,3	39,9	40,6	42,1	40,4	41,3	43	40,7	41,6	43,5	52
56	32,7	34	35,2	34,3	34,9	36,2	34,9	35,6	37,2	35,1	35,9	37,7	56
60	27,5	28,6	29,7	29	29,7	30,8	29,9	30,6	32	30,2	31	32,5	60
64	23	24	24,9	24,4	24,9	26	25,2	25,8	27,1	25,7	26,5	27,9	64
68	19	20,1	20,8	20,4	20,8	21,7	21,2	21,6	22,8	21,5	22,2	23,5	68
72	15,6	16,6	17,2	16,9	17,3	18,1	17,6	18	19	17,9	18,5	19,7	72
76	12,4	13,4	14	13,8	14,1	14,9	14,5	14,9	15,7	14,8	15,3	16,3	76
80	9,7	10,6	11,1	10,8	11,2	11,8	11,5	11,9	12,8	12	12,5	13,4	80
84	7,2	8	8,5	8,4	8,6	9,2	9	9,3	10	9,4	9,8	10,7	84
88	5	5,8	6,2	6,1	6,3	6,8	6,8	7	7,6	7,1	7,5	8,2	88
92									5,4		5,3	6	92

# Hubhöhen / Lifting heights

Hauteurs de levage / Altezze di sollevamento

Alturas de elevación / Высота подъема

**SLF**

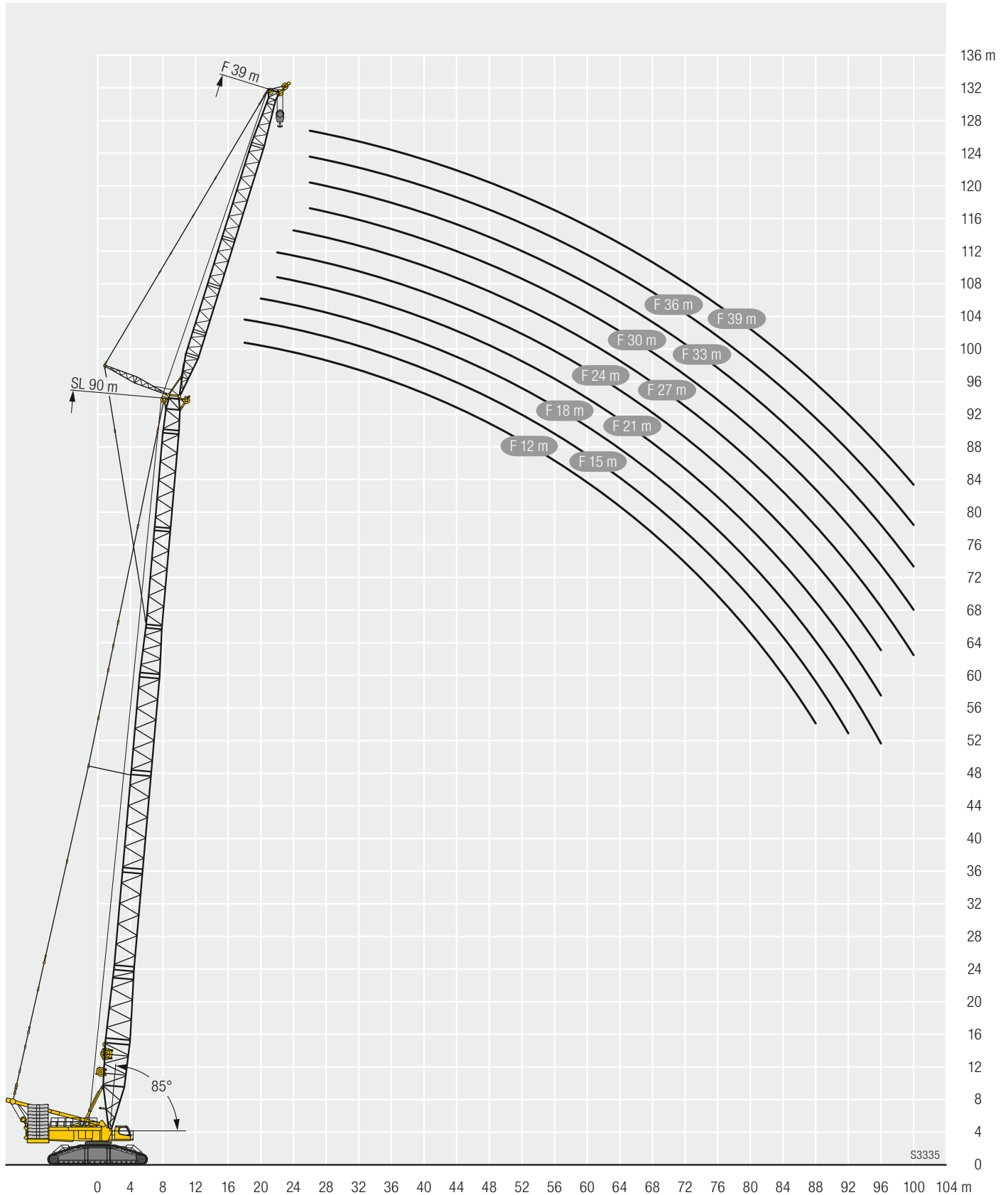


# Hubhöhen / Lifting heights

Hauteurs de levage / Altezze di sollevamento

Alturas de elevación / Высота подъема

SLF



S3335