

Информация о продукции: Гусеничный гидроэкскаватор

R 945

Litronic®

Поколение

7

Мощность двигателя

220 кВт/299 л.с.

EC Stage IIIA, EPA/CARB Tier 3

Рабочий вес

40 800 – 46 400 кг

Объем ковша

2,00 – 3,00 м³



LIEBHERR

Ощутите прогресс

R 945

Безопасность

- Свободный панорамный обзор благодаря видеокамере сзади и на правом борту поворотной платформы для повышения безопасности
- Откидная консоль для легкого и безопасного доступа в кабину
- Аварийный выход через заднее окно кабины
- Правое и лобовое стекла в исполнении из многослойного тонированного стекла

Оснащение

- Выбор между 2 типами стрел и различными вариантами длины оборудования
- Предохранительные обратные клапаны для цилиндров стрелы и рукояти (опция)
- Более долгий срок службы компонентов благодаря сгруппированным точкам смазывания

Техническое обслуживание

- Инновационная концепция обслуживания, с сервисными точками с доступом с земли
- Индикаторы уровня масла в двигателе, рабочей жидкости в гидросистеме, топлива и мочевины (для очистки дизельных выхлопных газов) на дисплее





Комфорт

- Просторная рабочая зона с системой кондиционирования
- Сиденье с механическим приводом и вертикальной подвеской в стандартной комплектации
- Простой в использовании цветной сенсорный дисплей 7" с высоким разрешением
- Лобовое стекло кабины, полностью убираемое
- Новое светодиодное освещение в стандартной комплектации

Двигатель

- Новый двигатель Liebherr с клапана EGR, катализатора окисления и сажевого фильтра
- Автоматический режим холостого хода двигателя / автоматическое выключение двигателя по окончании холостого хода

Ходовая тележка

- Выбор из прочной тележки крестообразной формы и тележки с регулируемой шириной колеи, с крепежными проушинами для простой фиксации
- Простое техническое обслуживание
- Не требующий обслуживания гусеничные цепи и опорные катки со смазыванием на весь срок службы

Технические данные



Двигатель

Мощность по ISO 9249	220 кВт (299 л.с.) при 1 800 1/мин
Крутящий момент	1 421 Нм при 1 350 1/мин
Модель	Liebherr D944 A7-23
Конструкция	4-цилиндровый рядный
Диаметр	130 мм
Ход поршня	150 мм
Рабочий объем	8,0 л
Принцип действия	4-тактный дизельный двигатель Common-Rail Турбонаддувом и интеркулером
Обработка выхлопа	Двигатель EC Stage IIIA, EPA/CARB Tier 3: с EGR
Система охлаждения	Жидкостное охлаждение и масляный радиатор, охлаждение наддувочного воздуха и топлива
Воздухоочиститель	Сухого типа, с предочистителем
Топливный бак	729 л
Электросистема	
Напряжение сети	24 В
Аккумуляторы	2 x 135 Ач/12 В
Генератор	3-фазный переменного тока 28 В/140 А
Холостой ход	С автоматическим сенсорным управлением



Управление гидравликой

Распределение энергии	Распредблок золотникового типа, обеспечивающий одновременную и независимую работу приводов хода, поворотного круга и рабочего оборудования
Электрический привод	Электрогидравлический
Рабочее оборудование и поворотный круг	Джойстиком пропорционального действия
Ходовой привод	– Педали пропорционального действия или вставляемые в них рычаги – Автоматическое или ручное переключение скорости
Дополнительные функции	Пропорциональная активация с помощью ножных педалей или миниджойстика



Гидросистема

Гидросистема	Positive Control – 2-контурная гидросистема упреждающего объемного регулирования с сенсорным управлением дифференцированной гидроподачей для разных потребителей
	Имеет повышенную скорость и точность реакции благодаря интегрированной системе управления
	Независимый приводов поворотного круга
Гидронасосы	
Рабочего оборудования и привода хода	Двойной регулируемый насос Liebherr в исполнении с наклонным диском
Объем подачи, макс.	2 x 315 л/мин.
Давление, макс.	380 бар
Поворотного круга	Работающий в замкнутом контуре, с наклонной шайбой
Объем подачи, макс.	205 л/мин.
Давление, макс.	400 бар
Управление насосами	Электронное управление синхронно с блоком управления
Объем гидробака	239 л
Объем гидросистемы	макс. 475 л
Фильтр гидромасла	1 полнопоточный фильтр с микрофильтрацией (10 мкм) в сливной магистрали
Система охлаждения	Комбинированный охладитель, включающий блок охлаждения воды, рабочей жидкости гидросистемы, редукторного масла, топлива, наддувочного воздуха и гидростатический привод вентилятора
Режимы работы (MODE)	Выбираемые селектором настройки гидросистемы и двигателя для разных условий работы, например, особо экономичной и экологичной работы или тяжелой работы с максимальной мощностью
Регулирование оборотов и производительности	Бесступенчатое изменение мощности двигателя и гидравлики в любом выбранном режиме за счет изменения оборотов двигателя



Поворот платформы

Привод	Гидромотор Liebherr с наклонной шайбой с контролем момента и встроенными тормозными клапанами
Редуктор привода	Компактные планетарные редукторы Liebherr
Поворотный круг	Liebherr, с шарикоподшипниковой опорой и внутренним зубчатым венцом, герметизированный
Скорость поворота	0 – 8,6 1/мин изменяемая бесступенчато
Крутящий момент	117 кНм
Стояночный тормоз	Многодисковый в масляной ванне (негативного действия)



Кабина машиниста

Конструкция	Кабина с встроенной защитой (при опрокидывании отвечает нормам ISO 12117-2:2008, опция), сплошным лобовым стеклом или нижним отсеком, сдвигаемым под крышу, встроенными в крышу светодиодными рабочими прожекторами, окном двери со сдвижными стеклами (открывается в обе стороны), емкими вещевыми отсеками, амортизирующей подвеской, многослойными стеклами правого и верхнего окон, тонировкой всех стекол, отдельными удлиняемыми шторками лобового и верхнего окон, прикуривателем и розеткой на 24 В, подстаканником, сетчатое отделение для телефона
Сиденье машиниста	Сиденье Liebherr «Комфорт» с пневмоподвеской с вертикальной и продольной амортизацией и авторегулировкой по весу машиниста, совместной или раздельной регулировкой сиденья, консолей и джойстиков (по длине, ширине и наклону), стандартным обогревом
Опоры для рук	Консоли, колеблющиеся совместно с сиденьем, откидная левая консоль
Система контроля	Монитор машиниста с большим цветным сенсорным экраном высокого разрешения, способным выводить видео, и обширным набором понятных и удобных средств для настройки, управления и мониторинга систем машины, к примеру, задания параметров подключения рабочего инструмента, управления кондиционером и контроля расхода топлива
Климат-контроль	Автоматический кондиционер с притоком, оборотом и фильтрацией воздуха, регулированием с учетом температуры внутри и вне кабины и нагрева солнцем, с блоком нагрева/охлаждения для экстремальных внешних температур, функциями быстрого размораживания/осушения и контролем подачи воздуха по меню, простой заменой фильтров снаружи кабины
Уровень шума	
ISO 6396	L_{pA} (в кабине) = 80 dB(A)
2000/14/EG	L_{WA} (снаружи) = 107 dB(A)

Ходовая тележка

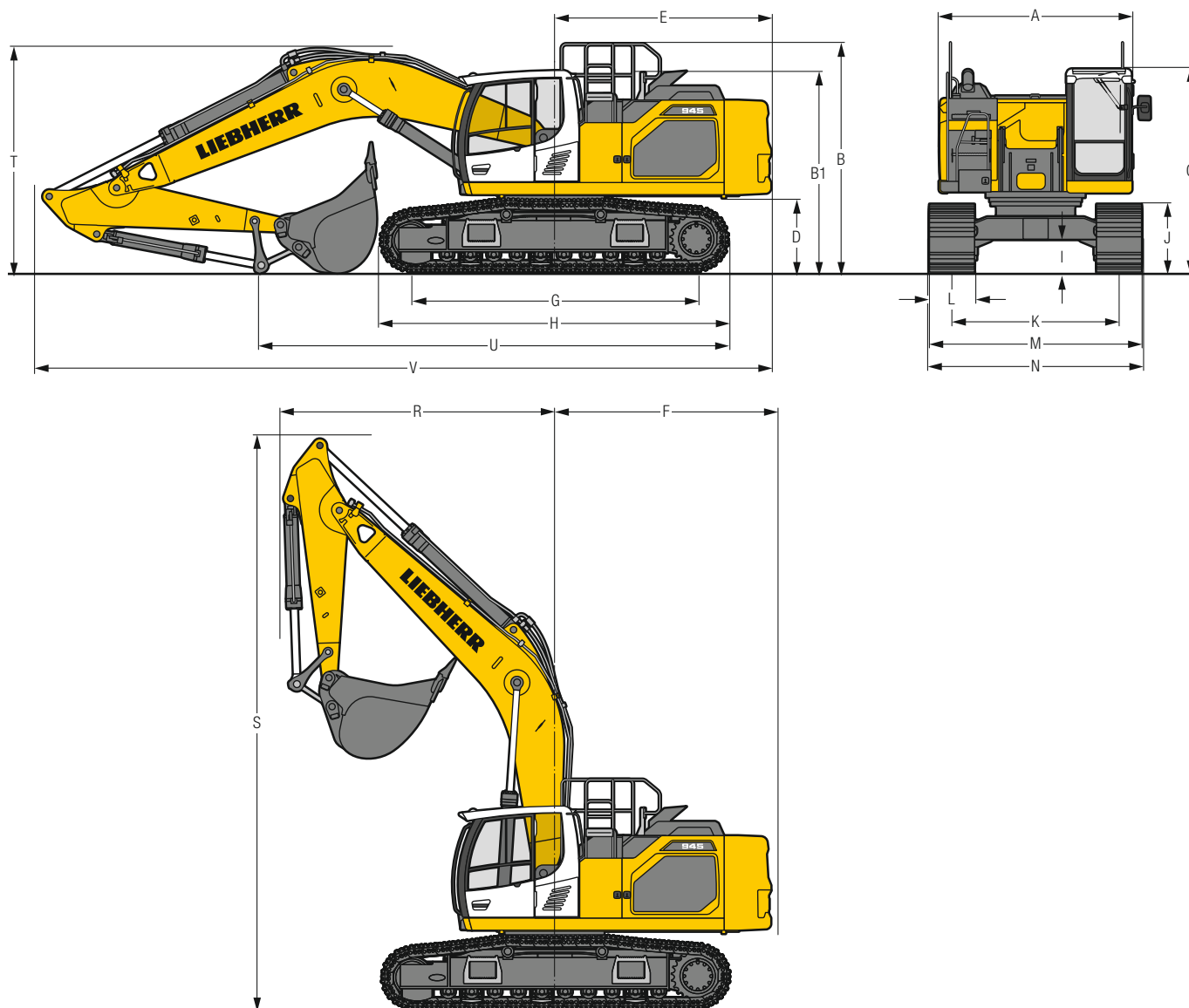
Версии	
S-HD	С шириной колеи 2 890 мм
LC-V	С шириной колеи 2 390 мм/2 890 мм
Ходовой привод	По одному регулируемому гидромотору Liebherr с наклонной шайбой и встроенными тормозными клапанами двойного действия на каждую сторону
Трансмиссия	Планетарный редуктор Liebherr
Макс. скорость движения	Нижний диапазон 2,9 км/ч Верхний диапазон 4,6 км/ч
Тяговое усилие гусеницы	363 кН
Гусеничные цепи	D7G, необслуживаемые
Катки опорные/поддержив.	S-HD: 10/2 LC-V: 10/3
Гусеницы	Уплотненные и заправленные смазкой
Траки	Трехреберные
Стояночный тормоз	Многодисковый в масляной ванне (негативного действия)
Тормозные клапаны	Встроены в гидромоторы хода
Крепежные проушины	Встроенные в тележку



Рабочее оборудование

Конструкция	Комбинация панелей из высокопрочной стали с литыми стальными элементами
Гидроцилиндры	Liebherr, с специальной системой уплотнения и направляющих
Шарнирные соединения	Герметизированные, малообслуживаемые
Система смазки	Система централизованной смазки Liebherr
Гидросоединения	С разъемными фланцами типа SAE
Ковши	Стандартно оснащены системой зубьев Liebherr

Габаритные размеры



	S-HD	MM	LC-V	MM
A	Ширина поворотной платформы		2 990**	2 990**
B	Высота по верху поворотной платформы		3 635	3 760
B1	Высота по верху поворотной платформы (поручень сложен)		3 195	3 320
C	Высота по верху кабины		3 215	3 340
D	Дорожный просвет по противовесу		1 240	1 365
E	Длина задней части поворотной платформы		3 350	3 350
F	Радиус поворота задней части поворотной платформы		3 450	3 450
G	Длина опорной тележки по осям		4 400	4 400
H	Длина опорной тележки		5 365	5 350
I	Дорожный просвет по ходовой тележке		550	740
J	Высота по гусенице		1 145	1 185
K	Ширина колеи		2 890	2 390/2 890
L	Ширина гусеничного трака	600 750	900	600 750 900
M	Ширина по гусеницам	3 490 3 640	3 790	2 990/3 490 3 140/3 640 3 290/3 790
N	Ширина по ступени	3 695* 3 695*	3 845*	3 200/3 700* 3 200/3 700* 3 350/3 850*

* ширина по демонтируемой лестнице

** без столпора и фиксатора двери

	Длина рукояти м	Моноблочная стрела 6,45 м монтаж на рукоять			Моноблочная стрела SME 6,15 м монтаж на рукоять		
		S-HD	мм	LC-V	S-HD	мм	LC-V
R Радиус поворота передней части поворотной платформы	2,60		4 250			–	
	2,90		4 250			–	
	3,25		4 250			–	
	3,95		4 250			–	
	2,15 SME		–			4 050	
	2,60 SME		–			4 050	
S Высота по верху поднятой стрелы		8 950		9 000	8 750		8 800
T Высота по верху стрелы	2,60	3 350		3 600	–		–
	2,90	3 750		3 800	–		–
	3,25	3 800		3 850	–		–
	3,95	3 400*		3 400*	–		–
	2,15 SME	–		–	3 550/3 350*		3 550/3 350*
	2,60 SME	–		–	3 900/3 350*		3 900/3 400*
	U Длина по уровню грунта	2,60	7 000		7 000	–	
	2,90	6 700		7 000	–		–
	3,25	6 250		7 000	–		–
	3,95	8 050*		8 000*	–		–
	2,15 SME	–		–	7 050/9 550*		6 850/9 500*
	2,60 SME	–		–	6 850/9 100*		6 850/9 100*
V Общая длина	2,60		11 200			–	
	2,90		11 200			–	
	3,25		11 200			–	
	3,95		11 000*			–	
	2,15 SME		–			10 900/10 800*	
	2,60 SME		–			10 900/10 800*	
Ковш			2,15 м ³				2,50 м ³

* без ковша

Транспортировочные размеры

съёмные детали демонтированы

	Тележка / Рукояти м	Моноблочная стрела 6,45 м			Моноблочная стрела SME 6,15 м		
		мм			мм		
Ширина гусеничного крака		600	750	900	600	750	900
Транспортировочная ширина	S-HD	3 490	3 640	3 790	3 490	3 640	3 790
	LC-V	2 990	3 140	3 290	2 990	3 140	3 290
Транспортировочная длина	S-HD	11 200 ¹⁾ /11 000 ²⁾			10 900/10 800*		
	LC-V	11 000			10 900/10 800*		
Транспортировочная высота	2,60	3 350			–		
	2,90	3 750			–		
	3,25	3 800			–		
	3,95	3 400*			–		
	2,15 SME	–			3 550/3 350*		
	2,60 SME	–			3 900/3 350*		
Ковш		2,15 м ³			2,50 м ³		

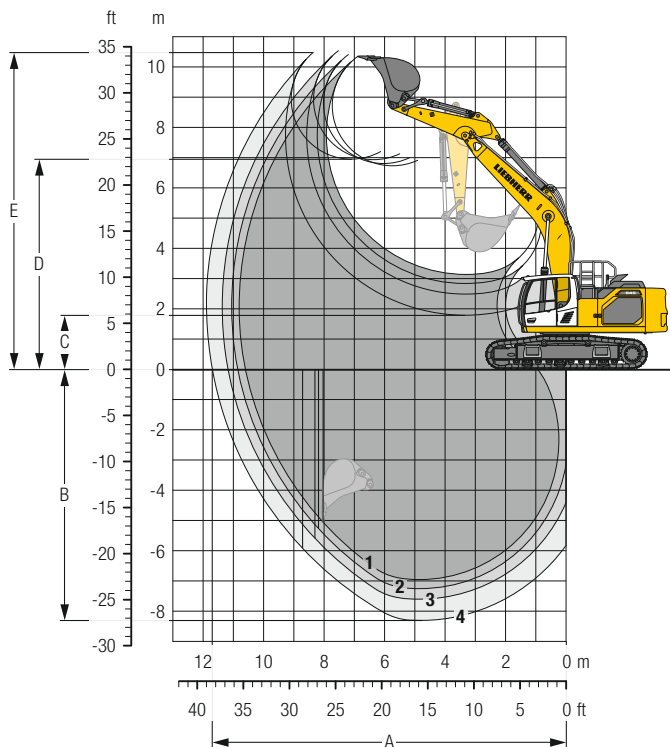
* без ковша

¹⁾ с рукоятями 2,60 м, 2,90 м и 3,25 м

²⁾ с рукоятью 3,95 м

Обратная лопата

с моноблочной стрелой 6,45 м



Рабочая зона

без быстросменного адаптера		1	2	3	4
Длина рукояти	м	2,60	2,90	3,25	3,95
A Вылет на уровне стояния макс.	м	10,60	10,85	11,17	11,70
B Глубина копания макс.	м	6,95	7,25	7,60	8,30
C Высота разгрузки мин.	м	3,14	2,84	2,49	1,79
D Высота разгрузки макс.	м	6,73	6,80	6,93	6,95
E Высота копания макс.	м	10,35	10,40	10,53	10,47

Усилия копания

без быстросменного адаптера		1	2	3	4
Усилие резания макс. (ISO 6015)	кН	212	198	183	159
Усилие отрыва макс. (ISO 6015)	кН	238	238	238	238
Усилие резания макс. (SAE J1179)	кН	202	189	176	154
Усилие отрыва макс. (SAE J1179)	кН	210	210	210	210

Рабочий вес и давление на грунт

Рабочий вес включает базовую машину с противовесом 8,4 т, моноблочной стрелой 6,45 м, рукоятью 3,25 м и ковшом обратной лопаты 2,15 м³ (1 770 кг).

Ходовая тележка		S-HD		
Ширина траков	мм	600	750	900
Рабочий вес	кг	40 800	42 050	42 900
Давление на грунт	кг/см ²	0,71	0,59	0,50

Ходовая тележка		LC-V		
Ширина траков	мм	600	750	900
Рабочий вес	кг	43 200	44 450	45 300
Давление на грунт	кг/см ²	0,76	0,63	0,53

Рабочий вес включает базовую машину с противовесом 9,4 т, моноблочной стрелой 6,45 м, рукоятью 3,25 м и ковшом обратной лопаты 2,15 м³ (1 770 кг).

Ходовая тележка		S-HD		
Ширина траков	мм	600	750	900
Рабочий вес	кг	41 800	43 050	43 900
Давление на грунт	кг/см ²	0,73	0,61	0,52

Ходовая тележка		LC-V		
Ширина траков	мм	600	750	900
Рабочий вес	кг	44 200	45 450	46 300
Давление на грунт	кг/см ²	0,78	0,65	0,55

Выбор ковшей (согласно ISO 10567*)

	Ширина ковша мм	Объем по ISO 7451 м³	Вес³ кг	Вес⁴ кг	Ходовая тележка S-HD (с траками 600 мм)								Ходовая тележка LC-V (с траками 600 мм)							
					Длина рукоятки (м)								Длина рукоятки (м)							
					без быстросменного адаптера				с быстросменным адаптером				без быстросменного адаптера				с быстросменным адаптером			
					2,60	2,90	3,25	3,95	2,60	2,90	3,25	3,95	2,60	2,90	3,25	3,95	2,60	2,90	3,25	3,95
с противовесом 8,4 т																				
STD¹)	1 650	2,00	1 730	1 690	▲	▲	▲	▲	▲	▲	▲	▲	▲	▲	▲	▲	▲	▲	▲	▲
	1 600	2,15	1 770	1 730	▲	▲	▲	▲	▲	▲	▲	▲	▲	▲	▲	▲	▲	▲	▲	▲
	1 650	2,25	1 810	1 770	▲	▲	▲	■	▲	▲	▲	■	▲	▲	▲	▲	▲	▲	▲	▲
	1 800	2,50	1 900	1 860	▲	▲	■	▲	▲	▲	■	▲	▲	▲	■	▲	▲	▲	▲	■
	1 800	2,75	1 970	1 930	▲	■	▲	■	▲	■	▲	■	▲	▲	■	▲	▲	■	▲	▲
HD²)	1 850	3,00	2 020	1 980	■	▲	■	△	■	▲	■	△	▲	■	▲	■	■	▲	■	■
	1 650	2,00	1 830	1 790	▲	▲	▲	▲	▲	▲	▲	▲	▲	▲	▲	▲	▲	▲	▲	▲
	1 600	2,15	1 870	1 830	▲	▲	▲	▲	▲	▲	▲	▲	▲	▲	▲	▲	▲	▲	▲	▲
	1 650	2,25	1 910	1 870	▲	▲	▲	■	▲	▲	▲	■	▲	▲	▲	▲	▲	▲	▲	▲
	1 800	2,50	2 000	1 960	▲	▲	■	▲	▲	▲	■	▲	▲	▲	▲	▲	▲	▲	▲	■
с противовесом 9,4 т																				
STD¹)	1 650	2,00	1 730	1 690	▲	▲	▲	▲	▲	▲	▲	▲	▲	▲	▲	▲	▲	▲	▲	▲
	1 600	2,15	1 770	1 730	▲	▲	▲	▲	▲	▲	▲	▲	▲	▲	▲	▲	▲	▲	▲	▲
	1 650	2,25	1 810	1 770	▲	▲	▲	▲	▲	▲	▲	▲	▲	▲	▲	▲	▲	▲	▲	▲
	1 800	2,50	1 900	1 860	▲	▲	▲	■	▲	▲	▲	■	▲	▲	▲	▲	▲	▲	▲	▲
	1 800	2,75	1 970	1 930	▲	▲	■	▲	▲	▲	■	▲	▲	▲	■	▲	▲	▲	▲	■
HD²)	1 850	3,00	2 020	1 980	▲	■	▲	■	▲	■	▲	■	▲	▲	■	▲	▲	■	▲	▲
	1 650	2,00	1 830	1 790	▲	▲	▲	▲	▲	▲	▲	▲	▲	▲	▲	▲	▲	▲	▲	▲
	1 600	2,15	1 870	1 830	▲	▲	▲	▲	▲	▲	▲	▲	▲	▲	▲	▲	▲	▲	▲	▲
	1 650	2,25	1 910	1 870	▲	▲	▲	▲	▲	▲	▲	▲	▲	▲	▲	▲	▲	▲	▲	▲
	1 800	2,50	2 000	1 960	▲	▲	■	▲	▲	▲	■	▲	▲	▲	▲	▲	▲	▲	▲	■
1 800	2,75	2 080	2 040	▲	▲	■	▲	▲	▲	■	▲	▲	▲	▲	▲	▲	▲	▲	▲	
1 850	3,00	2 130	2 090	▲	■	▲	■	▲	■	▲	■	▲	▲	■	▲	▲	■	▲	■	

* Грузоподъемность учитывается на макс. вылете при вращении платформы на 360° и согласно ISO 10567 не превышает 75% опрокидывающей нагрузки

¹) Стандартные ковши с зубьями Z 50

²) Ковши HD с зубьями Z 50

³) Ковши с монтажом на рукоять

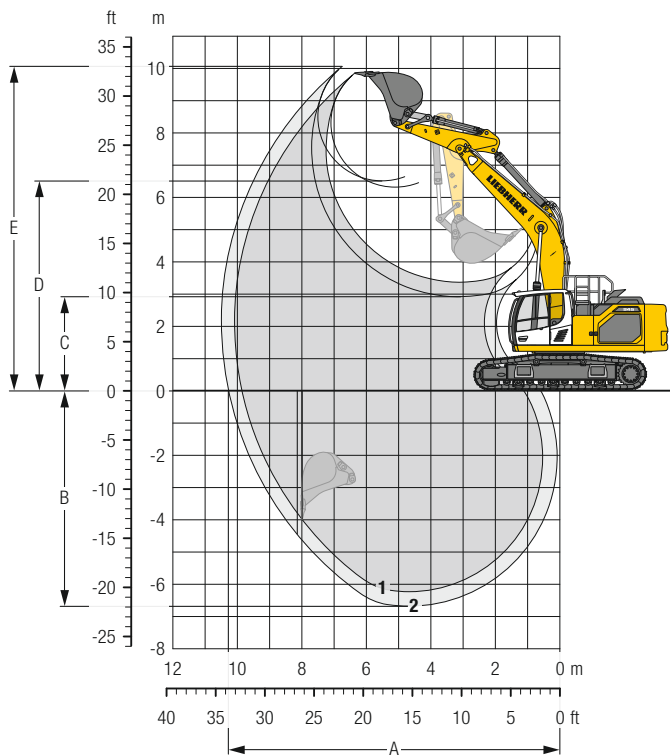
⁴) Ковши с монтажом на быстросменный адаптер

Информация по другим ковшам предоставляется по запросу

Макс. насыпной вес материала ▲ = ≤ 2,0 т/м³, ■ = ≤ 1,8 т/м³, ▲ = ≤ 1,65 т/м³, ■ = ≤ 1,5 т/м³, △ = ≤ 1,2 т/м³

Обратная лопата

с моноблочной стрелой SME 6,15 м



Рабочая зона

без быстросменного адаптера		1	2
Длина рукояти	м	2,15	2,60
		SME	SME
A Вылет на уровне стояния макс.	м	9,86	10,28
B Глубина копания макс.	м	6,23	6,68
C Высота разгрузки мин.	м	3,37	2,92
D Высота разгрузки макс.	м	6,32	6,61
E Высота копания макс.	м	9,86	10,06

Усилия копания

без быстросменного адаптера		1	2
Усилие резания макс. (ISO 6015)	кН	238	212
Усилие отрыва макс. (ISO 6015)	кН	264	264
Усилие резания макс. (SAE J1179)	кН	226	202
Усилие отрыва макс. (SAE J1179)	кН	233	233

Рабочий вес и давление на грунт

Рабочий вес включает базовую машину с противовесом 8,4 т, моноблочной стрелой SME 6,15 м, рукоятью SME 2,15 м и ковшом обратной лопаты HD 2,50 м³ (2 000 кг).

Ходовая тележка		S-HD		
Ширина траков	мм	600	750	900
Рабочий вес	кг	40 900	42 150	43 000
Давление на грунт	кг/см ²	0,71	0,59	0,50

Ходовая тележка		LC-V		
Ширина траков	мм	600	750	900
Рабочий вес	кг	43 300	44 550	45 400
Давление на грунт	кг/см ²	0,76	0,63	0,53

Рабочий вес включает базовую машину с противовесом 9,4 т, моноблочной стрелой SME 6,15 м, рукоятью SME 2,15 м и ковшом обратной лопаты HD 2,50 м³ (2 000 кг).

Ходовая тележка		S-HD		
Ширина траков	мм	600	750	900
Рабочий вес	кг	41 900	43 150	44 000
Давление на грунт	кг/см ²	0,73	0,61	0,52

Ходовая тележка		LC-V		
Ширина траков	мм	600	750	900
Рабочий вес	кг	44 300	45 550	46 400
Давление на грунт	кг/см ²	0,78	0,65	0,55

Выбор ковшей (согласно ISO 10567*)

	Ширина ковша мм	Объем по ISO 7451 м³	Вес³ кг	Вес⁴) кг	Ходовая тележка S-HD (с траками 600 мм)				Ходовая тележка LC-V (с траками 600 мм)			
					Длина рукояти (м)				Длина рукояти (м)			
					без быстросменного адаптера		с быстросменным адаптером		без быстросменного адаптера		с быстросменным адаптером	
2,15		2,60		2,15		2,60		2,15		2,60		
с противовесом 8,4 т												
HD¹)	1 600	2,15	1 870	1 830	▲	▲	▲	▲	▲	▲	▲	▲
	1 650	2,25	1 910	1 870	▲	▲	▲	▲	▲	▲	▲	▲
	1 800	2,50	2 000	1 960	▲	▲	▲	▲	▲	▲	▲	▲
	1 800	2,75	2 080	2 040	▲	▲	▲	▲	▲	▲	▲	▲
	1 850	3,00	2 130	2 090	▲	■	▲	■	▲	▲	▲	▲
HDR²)	1 650	2,00	2 490	2 530	▲	▲	▲	▲	▲	▲	▲	▲
	1 650	2,25	2 570	2 610	▲	▲	▲	▲	▲	▲	▲	▲
	1 650	2,50	2 660	2 700	▲	▲	▲	▲	▲	▲	▲	▲
с противовесом 9,4 т												
HD¹)	1 600	2,15	1 870	1 830	▲	▲	▲	▲	▲	▲	▲	▲
	1 650	2,25	1 910	1 870	▲	▲	▲	▲	▲	▲	▲	▲
	1 800	2,50	2 000	1 960	▲	▲	▲	▲	▲	▲	▲	▲
	1 800	2,75	2 080	2 040	▲	▲	▲	▲	▲	▲	▲	▲
	1 850	3,00	2 130	2 090	▲	▲	▲	▲	▲	▲	▲	▲
HDR²)	1 650	2,00	2 490	2 530	▲	▲	▲	▲	▲	▲	▲	▲
	1 650	2,25	2 570	2 610	▲	▲	▲	▲	▲	▲	▲	▲
	1 650	2,50	2 660	2 700	▲	▲	▲	▲	▲	▲	▲	▲

* Грузоподъемность учитывается на макс. вылете при вращении платформы на 360° и согласно ISO 10567 не превышает 75% опрокидывающей нагрузки

¹) Ковши HD с зубьями Z 50

²) Ковши HDR с зубьями Z 70

³) Ковши с монтажом на рукоять

⁴) Ковши с монтажом на быстросменный адаптер

Информация по другим ковшам предоставляется по запросу

Макс. насыпной вес материала ▲ = ≤ 2,0 т/м³, ■ = ≤ 1,8 т/м³

Грузоподъемность

с моноблочной стрелой 6,45 м, противовесом 8,4 т и с траками 600 мм

При рукояти 2,60 м

Ходовая тележка	м	3,0 м		4,5 м		6,0 м		7,5 м		9,0 м		м		
		↑	↓	↑	↓	↑	↓	↑	↓	↑	↓			
S-HD	9,0													
	7,5													
	6,0					10,0*	10,0*					9,8*	9,8*	6,9
	4,5					10,6*	10,6*	8,9	9,7*			8,1	9,6*	7,9
	3,0			15,4*	15,4*	11,9*	11,9*	8,6	10,2*			7,1	9,6*	8,5
	1,5			17,2	18,5*	11,4	13,3*	8,3	10,9*			6,6	9,7*	8,8
	0			16,4	16,6*	10,9	14,3*	8,1	11,4*			6,5	9,7	8,8
	-1,5	15,4*	15,4*	16,2	19,6*	10,7	14,7*	7,9	11,6*			6,7	10,0*	8,6
	-3,0	20,0*	20,0*	16,0*	16,0*	10,6	14,1*	7,9	11,1*			7,3	10,1*	8,0
	-4,5			11,9*	11,9*							8,6	10,1*	7,1
-6,0											9,4*	9,4*	5,7	
LC-V	9,0													
	7,5													
	6,0					10,0*	10,0*					9,8*	9,8*	6,9
	4,5					10,7*	10,7*	9,4	9,7*			8,5	9,6*	7,9
	3,0			15,7*	15,7*	12,0*	12,0*	9,1	10,2*			7,5	9,6*	8,5
	1,5			18,2	18,7*	12,1	13,4*	8,8	10,9*			7,1	9,7*	8,8
	0			16,7*	16,7*	11,6	14,4*	8,6	11,4*			6,9	9,8*	8,8
	-1,5	16,4*	16,4*	17,3	19,5*	11,4	14,6*	8,4	11,6*			7,2	10,0*	8,6
	-3,0	19,6*	19,6*	17,4	18,2*	11,4	14,0*	8,4	11,0*			7,8	10,1*	8,0
	-4,5			15,8*	15,8*	11,5	12,3*					9,4	10,1*	7,1
-6,0			11,4*	11,4*							9,2*	9,2*	5,7	

При рукояти 2,90 м

Ходовая тележка	м	3,0 м		4,5 м		6,0 м		7,5 м		9,0 м		м		
		↑	↓	↑	↓	↑	↓	↑	↓	↑	↓			
S-HD	9,0													
	7,5													
	6,0											9,3*	9,3*	7,2
	4,5					10,2*	10,2*	8,9	9,3*			7,7	9,1*	8,2
	3,0			14,6*	14,6*	11,5*	11,5*	8,7	9,9*			6,8	9,2*	8,7
	1,5			17,4	17,8*	11,5	13,0*	8,3	10,6*	6,4	9,3*	6,4	9,3*	9,0
	0			16,5	19,6*	10,9	14,1*	8,1	11,2*	6,3	9,4	6,2	9,3	9,0
	-1,5	15,4*	15,4*	16,2	19,7*	10,6	14,6*	7,9	11,5*			6,4	9,6	8,8
	-3,0	21,5*	21,5*	16,2	18,7*	10,6	14,2*	7,8	11,2*			6,9	9,8*	8,3
	-4,5	16,2*	16,2*	13,0*	13,0*	9,6*	9,6*					8,0	9,9*	7,5
-6,0											9,5*	9,5*	6,1	
LC-V	9,0													
	7,5													
	6,0											9,2*	9,2*	7,2
	4,5					10,3*	10,3*	9,4*	9,4*			8,1	9,1*	8,2
	3,0			14,9*	14,9*	11,6*	11,6*	9,2	9,9*			7,2	9,2*	8,7
	1,5			18,1*	18,1*	12,1	13,1*	8,9	10,7*	6,8	9,3*	6,8	9,3*	9,0
	0			17,5	19,7*	11,6	14,2*	8,6	11,3*	6,7	9,5*	6,7	9,5*	9,0
	-1,5	16,1*	16,1*	17,3	19,7*	11,4	14,6*	8,4	11,5*			6,8	9,7*	8,8
	-3,0	21,1*	21,1*	17,3	18,6*	11,3	14,2*	8,4	11,1*			7,4	9,9*	8,3
	-4,5			16,4*	16,4*	11,4	12,7*					8,8	9,9*	7,5
-6,0			12,5*	12,5*							9,4*	9,4*	6,1	

При рукояти 3,25 м

Ходовая тележка	м	3,0 м		4,5 м		6,0 м		7,5 м		9,0 м		м		
		↑	↓	↑	↓	↑	↓	↑	↓	↑	↓			
S-HD	9,0													
	7,5							8,8*	8,8*			8,1*	8,1*	7,6
	6,0							8,9*	8,9*			7,2	8,0*	8,5
	4,5	20,8*	20,8*	13,7*	13,7*	10,9*	10,9*	8,7	9,5*	6,5	8,7*	6,4	8,1*	9,1
	3,0			17,0*	17,0*	11,5	12,5*	8,3	10,3*	6,4	9,0*	6,0	8,5*	9,3
	1,5			16,5	19,2*	10,9	13,8*	8,0	11,0*	6,2	9,3*	5,9	8,8	9,4
	0	7,5*	7,5*	16,1	19,7*	10,6	14,4*	7,8	11,4*	6,1	9,2	6,0	9,0	9,1
	-1,5	14,8*	14,8*	16,0	18,9*	10,4	14,3*	7,7	11,2*			6,4	9,4*	8,6
	-3,0	22,9*	22,9*	16,2	17,2*	10,5	13,2*	7,8	10,1*			7,4	9,6*	7,8
	-4,5	18,0*	18,0*	13,9*	13,9*	10,6*	10,6*					9,4*	9,4*	6,6
-6,0														
LC-V	9,0											8,6*	8,6*	
	7,5							8,7*	8,7*			8,1*	8,1*	7,6
	6,0							8,9*	8,9*			7,6	8,0*	8,5
	4,5	21,7*	21,7*	14,0*	14,0*	11,1*	11,1*	9,2	9,6*	6,9	8,7*	6,8	8,1*	9,1
	3,0			17,2*	17,2*	12,2	12,6*	8,8	10,3*	6,8	9,0*	6,4	8,6*	9,3
	1,5			17,6	19,3*	11,6	13,8*	8,5	11,0*	6,6	9,3*	6,3	9,0*	9,4
	0	8,2*	8,2*	17,2	19,6*	11,3	14,4*	8,3	11,4*	6,5	9,3*	6,4	9,2*	9,1
	-1,5	15,5*	15,5*	17,1	18,8*	11,2	14,2*	8,2	11,2*			6,9	9,4*	8,6
	-3,0	22,6*	22,6*	17,0*	17,0*	11,2	13,0*	8,3	10,0*			8,1	9,6*	7,8
	-4,5	17,5*	17,5*	13,6*	13,6*	10,2*	10,2*					9,3*	9,3*	6,6

При рукояти 3,95 м

Ходовая тележка	м	3,0 м		4,5 м		6,0 м		7,5 м		9,0 м		м								
		↑	↓	↑	↓	↑	↓	↑	↓	↑	↓									
S-HD	9,0											6,7*	6,7*							
	7,5											6,4*	6,4*	8,3						
	6,0											8,0*	8,0*	6,7	6,8*	6,3*	6,3*	9,1		
	4,5											9,8*	9,8*	8,7*	8,7*	6,5	8,0*	5,8	6,5*	9,6
	3,0	13,0*	13,0*	15,3*	15,3*	11,5*	11,5*	8,3	9,6*	6,3	8,5*	5,5	6,8*	9,9						
	1,5	7,1*	7,1*	16,7	18,0*	11,0	13,0*	8,0	10,4*	6,1	8,9*	5,3	7,3*	9,9						
	0	10,0*	10,0*	16,0	19,3*	10,5	14,0*	7,7	11,0*	6,0	9,1	5,4	8,2	9,7						
	-1,5	14,7*	14,7*	15,8	19,2*	10,3	14,2*	7,5	11,1*	5,9	9,0	5,7	8,8	9,2						
	-3,0	20,6*	20,6*	15,8	18,0*	10,2	13,6*	7,5	10,6*			6,5	9,1*	8,4						
	-4,5	21,2*	21,2*	15,6*	15,6*	10,4	11,8*					8,0	9,3*	7,3						
-6,0			11,0*	11,0*							8,9*	8,9*	5,5							
LC-V	9,0											6,7*	6,7*							
	7,5											6,4*	6,4*	8,3						
	6,0											8,1*	8,1*	7,0*	7,0*	6,3*	6,3*	9,1		
	4,5											10,0*	10,0*	8,8*	8,8*	6,9	8,1*	6,2	6,5*	9,6
	3,0	11,4*	11,4*	15,6*	15,6*	11,6*	11,6*	8,9	9,7*	6,7	8,5*	5,8	6,8*	9,9						
	1,5	7,2*	7,2*	17,8	18,2*	11,7	13,1*	8,5	10,5*	6,5	8,9*	5,7	7,4*	9,9						
	0	10,4*	10,4*	17,1	19,3*	11,2	14,0*	8,2	11,0*	6,4	9,2*	5,8	8,4*	9,7						
	-1,5	15,1*	15,1*	16,9	19,2*	11,0	14,2*	8,1	11,1*	6,3	9,0*	6,2	8,8*	9,2						
	-3,0	21,2*	21,2*	16,9	17,9*	11,0	13,5*	8,1	10,5*			7,0	9,1*	8,4						
	-4,5	20,7*	20,7*	15,3*	15,3*	11,2	11,6*					8,8	9,3*	7,3						
-6,0			10,4*	10,4*							8,8*	8,8*	5,5							

↑ Высота При вращении платформы на 360° Стрела вдоль ходовой тележки Макс. вылет * Ограничено мощностью гидравлики

Грузоподъемности указаны в тоннах (т) на конце рукояти без рабочего инструмента и действительны при вращении поворотной платформы на 360°, если машина стоит на ровной твердой поверхности. Соседние значения действуют лишь при установке стрелового оборудования вдоль продольной оси ходовой тележки. Значения даны для траков шириной 600 мм и согласно ISO 10567 не превосходят 75% статической опрокидывающей нагрузки или 87% гидромощности рабочего оборудования (помечено *). При снятии гидроцилиндра, кулисы и рычага ковша грузоподъемность увеличивается на 495 кг. Грузоподъемность машины лимитируется ее устойчивостью и гидравлической мощностью оборудования.

По европейским нормам EN 474-5 для эксплуатации в качестве грузоподъемного оборудования гидрокран должен быть оснащен аварийными запорными клапанами гидроцилиндров стрелы и рукояти, сигнализатором перегрузки и таблицами грузоподъемности.

Сообщите максимальную грузоподъемность, которая указана в таблице грузоподъемности в кабине оператора или в руководстве эксплуатации, которое было поставлено вместе с машиной.

Грузоподъемность

с моноблочной стрелой 6,45 м, противовесом 9,4 т и с траками 600 мм

При рукояти 2,60 м

Ходовая тележка	3,0 м	4,5 м	6,0 м	7,5 м	9,0 м	Иллюстрация						
						М	М					
S-HD	9,0											
	7,5											
	6,0			10,0*	10,0*			9,8*	9,8*	6,9		
	4,5		15,4*	15,4*	11,9*	11,9*	9,2	10,2*	7,6	9,6*	8,5	
	3,0		18,3	18,5*	12,2	13,3*	8,9	10,9*	7,1	9,7*	8,8	
	1,5		16,6*	16,6*	11,7	14,3*	8,6	11,4*	7,0	9,8*	8,8	
	0		17,4	19,6*	11,4	14,7*	8,5	11,6*	7,2	10,0*	8,6	
	-1,5	15,4*	15,4*	17,5	18,3*	11,4	14,1*	8,4	11,1*	7,8	10,1*	8,0
	-3,0	20,0*	20,0*	16,0*	16,0*	11,5	12,5*			9,2	10,1*	7,1
	-4,5		11,9*	11,9*						9,4*	9,4*	5,7
-6,0												
LC-V	9,0											
	7,5											
	6,0			10,0*	10,0*					9,8*	9,8*	6,9
	4,5		15,7*	15,7*	12,0*	12,0*	9,7	10,2*	8,0	9,6*	8,5	
	3,0		18,7*	18,7*	12,9	13,4*	9,4	10,9*	7,5	9,7*	8,8	
	1,5		16,7*	16,7*	12,4	14,4*	9,2	11,4*	7,4	9,8*	8,8	
	0		18,5	19,5*	12,2	14,6*	9,0	11,6*	7,7	10,0*	8,6	
	-1,5	16,4*	16,4*	18,2*	18,2*	12,1	14,0*	9,0	11,0*	8,4	10,1*	8,0
	-3,0	19,6*	19,6*	15,8*	15,8*	12,3	12,3*			10,0	10,1*	7,1
	-4,5		11,4*	11,4*						9,2*	9,2*	5,7

При рукояти 2,90 м

Ходовая тележка	3,0 м	4,5 м	6,0 м	7,5 м	9,0 м	Иллюстрация								
						М	М							
S-HD	9,0													
	7,5													
	6,0			10,2*	10,2*	9,3*	9,3*		9,3*	9,3*	7,2			
	4,5		14,6*	14,6*	11,5*	11,5*	9,2	9,9*			8,2			
	3,0		17,8*	17,8*	12,2	13,0*	8,9	10,6*	6,8	9,3*	6,8	9,3*	9,0	
	1,5		17,6	19,6*	11,7	14,1*	8,6	11,2*	6,7	9,5*	6,7	9,4*	9,0	
	0		17,3	19,7*	11,4	14,6*	8,4	11,5*			6,8	9,7*	8,8	
	-1,5	15,4*	15,4*	17,3	18,7*	11,3	14,2*	8,4	11,2*			7,4	9,8*	8,3
	-3,0	21,5*	21,5*	16,6*	16,6*	11,4	12,9*					8,6	9,9*	7,5
	-4,5	16,2*	16,2*	13,0*	13,0*	9,6*	9,6*					9,5*	9,5*	6,1
-6,0														
LC-V	9,0													
	7,5													
	6,0			10,3*	10,3*	9,4*	9,4*				9,2*	9,2*	7,2	
	4,5		14,9*	14,9*	11,6*	11,6*	9,7	9,9*			8,6	9,1*	8,2	
	3,0		18,1*	18,1*	12,9	13,1*	9,4	10,7*	7,3	9,3*	7,7	9,2*	8,7	
	1,5		18,7	19,7*	12,4	14,2*	9,1	11,3*	7,1	9,5*	7,2	9,3*	9,0	
	0		18,4	19,7*	12,1	14,6*	9,0	11,5*			7,3	9,7*	8,8	
	-1,5	16,1*	16,1*	18,4	18,6*	12,0	14,2*	8,9	11,1*			7,9	9,9*	8,3
	-3,0	21,1*	21,1*	16,4*	16,4*	12,2	12,7*					9,4	9,9*	7,5
	-4,5		12,5*	12,5*								9,4*	9,4*	6,1

При рукояти 3,25 м

Ходовая тележка	3,0 м	4,5 м	6,0 м	7,5 м	9,0 м	Иллюстрация								
						М	М							
S-HD	9,0													
	7,5													
	6,0				8,8*	8,8*			8,1*	8,1*	7,6			
	4,5	20,8*	20,8*	13,7*	13,7*	10,9*	10,9*	9,2	9,5*	7,7	8,0*	8,5		
	3,0		17,0*	17,0*	12,3	12,5*	8,9	10,3*	6,8	9,0*	6,4	8,5*	9,3	
	1,5		17,7	19,2*	11,7	13,8*	8,6	11,0*	6,7	9,3*	6,3	9,0*	9,4	
	0	7,5*	7,5*	17,2	19,7*	11,3	14,4*	8,4	11,4*	6,5	9,4*	6,4	9,2*	9,1
	-1,5	14,8*	14,8*	17,2	18,9*	11,2	14,3*	8,3	11,2*			6,9	9,4*	8,6
	-3,0	22,9*	22,9*	17,2*	17,2*	11,3	13,2*	8,3	10,1*			7,9	9,6*	7,8
	-4,5	18,0*	18,0*	13,9*	13,9*	10,6*	10,6*					9,4*	9,4*	6,6
-6,0														
LC-V	9,0													
	7,5													
	6,0				8,7*	8,7*					8,6*	8,6*		
	4,5	21,7*	21,7*	14,0*	14,0*	11,1*	11,1*	9,6*	9,6*	7,4	8,7*	7,3	8,1*	9,1
	3,0		17,2*	17,2*	12,6*	12,6*	9,4	10,3*	7,2	9,0*	6,8	8,6*	9,3	
	1,5		18,7	19,3*	12,4	13,8*	9,1	11,0*	7,1	9,3*	6,7	9,0*	9,4	
	0	8,2*	8,2*	18,3	19,6*	12,1	14,4*	8,9	11,4*	7,0	9,3*	6,9	9,2*	9,1
	-1,5	15,5*	15,5*	18,3	18,8*	11,9	14,2*	8,8	11,2*			7,4	9,4*	8,6
	-3,0	22,6*	22,6*	17,0*	17,0*	12,0	13,0*	8,9	10,0*			8,6	9,6*	7,8
	-4,5	17,5*	17,5*	13,6*	13,6*	10,2*	10,2*					9,3*	9,3*	6,6

При рукояти 3,95 м

Ходовая тележка	3,0 м	4,5 м	6,0 м	7,5 м	9,0 м	Иллюстрация									
						М	М								
S-HD	9,0														
	7,5														
	6,0														
	4,5				9,8*	9,8*									
	3,0	13,0*	13,0*	15,3*	15,3*	11,5*	11,5*	8,9	9,6*	6,8	8,5*	5,9	6,8*	9,9	
	1,5	7,1*	7,1*	17,9	18,0*	11,7	13,0*	8,6	10,4*	6,6	8,9*	5,7	7,3*	9,9	
	0	10,0*	10,0*	17,2	19,3*	11,3	14,0*	8,3	11,0*	6,4	9,1*	5,8	8,3*	9,7	
	-1,5	14,7*	14,7*	16,9	19,2*	11,0	14,2*	8,1	11,1*	6,3	9,0*	6,2	8,8*	9,2	
	-3,0	20,6*	20,6*	17,0	18,0*	11,0	13,6*	8,1	10,6*			7,0	9,1*	8,4	
	-4,5	21,2*	21,2*	15,6*	15,6*	11,2	11,8*					8,6	9,3*	7,3	
-6,0		11,0*	11,0*								8,9*	8,9*	5,5		
LC-V	9,0														
	7,5														
	6,0														
	4,5				10,0*	10,0*	8,8*	8,8*	7,4	8,1*	7,0*	7,0*	6,3*	6,3*	9,1
	3,0	11,4*	11,4*	15,6*	15,6*	11,6*	11,6*	9,4	9,7*	7,2	8,5*	6,3	6,8*	9,9	
	1,5	7,2*	7,2*	18,2*	18,2*	12,4	13,1*	9,1	10,5*	7,0	8,9*	6,1	7,4*	9,9	
	0	10,4*	10,4*	18,2	19,3*	12,0	14,0*	8,8	11,0*	6,8	9,2*	6,2	8,4*	9,7	
	-1,5	15,1*	15,1*	18,0	19,2*	11,8	14,2*	8,6	11,1*	6,8	9,0*	6,7	8,8*	9,2	
	-3,0	21,2*	21,2*	17,9*	17,9*	11,7	13,5*	8,6	10,5*			7,5	9,1*	8,4	
	-4,5	20,7*	20,7*	15,3*	15,3*	11,6*	11,6*					9,3*	9,3*	7,3	
-6,0		10,4*	10,4*								8,8*	8,8*	5,5		

↑ Высота При вращении платформы на 360° Стрела вдоль ходовой тележки Макс. вылет * Ограничено мощностью гидравлики

Грузоподъемности указаны в тоннах (т) на конце рукояти без рабочего инструмента и действительны при вращении поворотной платформы на 360°, если машина стоит на ровной твердой поверхности. Соседние значения действуют лишь при установке стрелового оборудования вдоль продольной оси ходовой тележки. Значения даны для траков шириной 600 мм и согласно ISO 10567 не превосходят 75% статической опрокидывающей нагрузки или 87% гидромощности рабочего оборудования (помечено *). При снятии гидроцилиндра, кулисы и рычага ковша грузоподъемность увеличивается на 495 кг. Грузоподъемность машины лимитируется ее устойчивостью и гидравлической мощностью оборудования.

По европейским нормам EN 474-5 для эксплуатации в качестве грузоподъемного оборудования гидрокран должен быть оснащен аварийными запорными клапанами гидроцилиндров стрелы и рукояти, сигнализатором перегрузки и таблицами грузоподъемности.

Сообщите максимальную грузоподъемность, которая указана в таблице грузоподъемности в кабине оператора или в руководстве эксплуатации, которое было поставлено вместе с машиной.

Грузоподъемность

с моноблочной стрелой SME 6,15 м, противовесом 8,4 т и с траками 600 мм

При рукояти SME 2,15 м

Ходовая тележка	↕	3,0 м		4,5 м		6,0 м		7,5 м		9,0 м		↕		
		М	И	М	И	М	И	М	И	М	И			
S-HD	7,5					11,2*	11,2*					11,2*	11,2*	6,0
	6,0					11,4*	11,4*					9,4	10,7*	7,1
	4,5			16,1*	16,1*	11,9	12,5*	8,5	10,8*			8,1	10,6*	7,7
	3,0			17,1	19,0*	11,3	13,7*	8,3	11,3*			7,5	10,7*	8,0
	1,5			16,4	19,2*	10,9	14,6*	8,0	11,6*			7,3	10,8*	8,1
	0			16,3	19,3*	10,7	14,6*	7,9	11,5*			7,6	10,9*	7,8
	-1,5	19,7*	19,7*	16,4	17,6*	10,7	13,7*					8,4	11,0*	7,2
-3,0	17,4*	17,4*	14,6*	14,6*	11,0	11,1*					10,6	10,6*	6,2	
-4,5														
LC-V	7,5					11,2*	11,2*					11,2*	11,2*	6,0
	6,0			13,6*	13,6*	11,5*	11,5*					9,9	10,7*	7,1
	4,5			16,4*	16,4*	12,6*	12,6*	9,0	10,8*			8,5	10,6*	7,7
	3,0			18,1	19,2*	12,0	13,8*	8,8	11,3*			7,9	10,7*	8,0
	1,5			17,5	19,5*	11,6	14,6*	8,6	11,6*			7,8	10,8*	8,1
	0			17,4	19,2*	11,4	14,6*	8,5	11,4*			8,1	10,9*	7,8
	-1,5	20,4*	20,4*	17,4*	17,4*	11,4	13,5*					9,1	11,0*	7,2
-3,0	17,0*	17,0*	14,2*	14,2*	10,7*	10,7*					10,5*	10,5*	6,2	
-4,5														

При рукояти SME 2,60 м

Ходовая тележка	↕	3,0 м		4,5 м		6,0 м		7,5 м		9,0 м		↕		
		М	И	М	И	М	И	М	И	М	И			
S-HD	7,5					10,3*	10,3*					10,3*	10,3*	6,5
	6,0					10,7*	10,7*	8,7	10,0*			8,6	9,9*	7,5
	4,5			15,0*	15,0*	11,9*	11,9*	8,5	10,3*			7,5	9,9*	8,2
	3,0			17,4	18,1*	11,4	13,2*	8,3	10,9*			6,9	10,0*	8,5
	1,5			16,5	19,7*	10,9	14,3*	8,0	11,4*			6,8	10,1*	8,5
	0			16,2	19,6*	10,6	14,6*	7,9	11,5*			7,0	10,3*	8,2
	-1,5	18,5*	18,5*	16,3	18,3*	10,6	14,0*	7,8	10,8*			7,7	10,4*	7,7
-3,0	20,0*	20,0*	15,7*	15,7*	10,8	12,1*					9,3	10,3*	6,8	
-4,5			10,8*	10,8*							9,2*	9,2*	5,2	
LC-V	7,5					10,3*	10,3*					10,2*	10,2*	6,5
	6,0					10,8*	10,8*	9,3	10,0*			9,0	9,9*	7,5
	4,5			15,3*	15,3*	12,0*	12,0*	9,1	10,3*			7,9	9,9*	8,2
	3,0			18,3*	18,3*	12,1	13,3*	8,8	10,9*			7,4	10,0*	8,5
	1,5			17,6	19,8*	11,6	14,3*	8,5	11,4*			7,2	10,1*	8,5
	0			17,3	19,6*	11,4	14,6*	8,4	11,5*			7,5	10,3*	8,2
	-1,5	19,4*	19,4*	17,4	18,2*	11,3	13,9*	8,4	10,6*			8,3	10,4*	7,7
-3,0	19,6*	19,6*	15,4*	15,4*	11,5	11,8*					10,1	10,3*	6,8	
-4,5														

↕ Высота При вращении платформы на 360° Стрела вдоль ходовой тележки Макс. вылет * Ограничено мощностью гидравлики

Грузоподъемности указаны в тоннах (т) на конце рукояти без рабочего инструмента и действительны при вращении поворотной платформы на 360°, если машина стоит на ровной твердой поверхности. Соседние значения действуют лишь при установке стрелового оборудования вдоль продольной оси ходовой тележки. Значения даны для траков шириной 600 мм и согласно ISO 10567 не превосходят 75% статической опрокидывающей нагрузки или 87% гидромощности рабочего оборудования (помечено *). При снятии гидроцилиндра, кулисы и рычага ковша грузоподъемность увеличивается на 590 кг. Грузоподъемность машины лимитируется ее устойчивостью и гидравлической мощностью оборудования.

По европейским нормам EN 474-5 для эксплуатации в качестве грузоподъемного оборудования гидроэкскаватор должен быть оснащен аварийными запорными клапанами гидроцилиндров стрелы и рукояти, сигнализатором перегрузки и таблицами грузоподъемности.

Сообщите максимальную грузоподъемность, которая указана в таблице грузоподъемности в кабине оператора или в руководстве эксплуатации, которое было поставлено вместе с машиной.

Грузоподъемность

с моноблочной стрелой SME 6,15 м, противовесом 9,4 т и с траками 600 мм

При рукояти SME 2,15 м

Ходовая тележка	↕	3,0 м		4,5 м		6,0 м		7,5 м		9,0 м		↕		
		М	М	М	М	М	М	М	М					
S-HD	7,5					11,2*	11,2*					11,2*	11,2*	6,0
	6,0											10,1	10,7*	7,1
	4,5			16,1*	16,1*	12,5*	12,5*	9,1	10,8*			8,6	10,6*	7,7
	3,0			18,2	19,0*	12,1	13,7*	8,8	11,3*			8,0	10,7*	8,0
	1,5			17,6	19,2*	11,7	14,6*	8,6	11,6*			7,8	10,8*	8,1
	0			17,4	19,3*	11,5	14,6*	8,5	11,5*			8,1	10,9*	7,8
LC-V	-1,5	19,7*	19,7*	17,6	17,6*	11,5	13,7*					9,0	11,0*	7,2
	-3,0	17,4*	17,4*	14,6*	14,6*	11,1*	11,1*					10,6*	10,6*	6,2
	-4,5													
	7,5					11,2*	11,2*					11,2*	11,2*	6,0
	6,0			13,6*	13,6*	11,5*	11,5*					10,5	10,7*	7,1
LC-V	4,5			16,4*	16,4*	12,6*	12,6*	9,6	10,8*			9,1	10,6*	7,7
	3,0			19,2*	19,2*	12,8	13,8*	9,4	11,3*			8,4	10,7*	8,0
	1,5			18,6	19,5*	12,4	14,6*	9,2	11,6*			8,3	10,8*	8,1
	0			18,6	19,2*	12,2	14,6*	9,1	11,4*			8,7	10,9*	7,8
	-1,5	20,4*	20,4*	17,4*	17,4*	12,2	13,5*					9,7	11,0*	7,2
	-3,0	17,0*	17,0*	14,2*	14,2*	10,7*	10,7*					10,5*	10,5*	6,2
-4,5														

При рукояти SME 2,60 м

Ходовая тележка	↕	3,0 м		4,5 м		6,0 м		7,5 м		9,0 м		↕		
		М	М	М	М	М	М	М	М					
S-HD	7,5					10,3*	10,3*					10,3*	10,3*	6,5
	6,0					10,7*	10,7*	9,3	10,0*			9,2	9,9*	7,5
	4,5			15,0*	15,0*	11,9*	11,9*	9,1	10,3*			8,0	9,9*	8,2
	3,0			18,1*	18,1*	12,2	13,2*	8,8	10,9*			7,4	10,0*	8,5
	1,5			17,7	19,7*	11,7	14,3*	8,6	11,4*			7,2	10,1*	8,5
	0			17,4	19,6*	11,4	14,6*	8,4	11,5*			7,5	10,3*	8,2
LC-V	-1,5	18,5*	18,5*	17,4	18,3*	11,4	14,0*	8,4	10,8*			8,2	10,4*	7,7
	-3,0	20,0*	20,0*	15,7*	15,7*	11,5	12,1*					9,9	10,3*	6,8
	-4,5			10,8*	10,8*							9,2*	9,2*	5,2
	7,5					10,3*	10,3*					10,2*	10,2*	6,5
	6,0					10,8*	10,8*	9,8	10,0*			9,6	9,9*	7,5
LC-V	4,5			15,3*	15,3*	12,0*	12,0*	9,6	10,3*			8,4	9,9*	8,2
	3,0			18,3*	18,3*	12,9	13,3*	9,4	10,9*			7,8	10,0*	8,5
	1,5			18,7	19,8*	12,4	14,3*	9,1	11,4*			7,7	10,1*	8,5
	0			18,5	19,6*	12,1	14,6*	9,0	11,5*			8,0	10,3*	8,2
	-1,5	19,4*	19,4*	18,2*	18,2*	12,1	13,9*	9,0	10,6*			8,8	10,4*	7,7
	-3,0	19,6*	19,6*	15,4*	15,4*	11,8*	11,8*					10,3*	10,3*	6,8
-4,5													5,2	

↕ Высота При вращении платформы на 360° Стрела вдоль ходовой тележки Макс. вылет * Ограничено мощностью гидравлики

Грузоподъемности указаны в тоннах (т) на конце рукояти без рабочего инструмента и действительны при вращении поворотной платформы на 360°, если машина стоит на ровной твердой поверхности. Соседние значения действуют лишь при установке стрелового оборудования вдоль продольной оси ходовой тележки. Значения даны для траков шириной 600 мм и согласно ISO 10567 не превосходят 75% статической опрокидывающей нагрузки или 87% гидромощности рабочего оборудования (помечено *). При снятии гидроцилиндра, кулисы и рычага ковша грузоподъемность увеличивается на 590 кг. Грузоподъемность машины лимитируется ее устойчивостью и гидравлической мощностью оборудования.

По европейским нормам EN 474-5 для эксплуатации в качестве грузоподъемного оборудования гидроэкскаватор должен быть оснащен аварийными запорными клапанами гидроцилиндров стрелы и рукояти, сигнализатором перегрузки и таблицами грузоподъемности.

Сообщите максимальную грузоподъемность, которая указана в таблице грузоподъемности в кабине оператора или в руководстве эксплуатации, которое было поставлено вместе с машиной.

Серийное исполнение

Ходовая тележка

Грузовые проушины
Цепные звездочки с выталкивателями загрязнений
Опорные катки, герметизированные и смазанные на весь срок службы

Поворотная платформа

Площадки без выступающих элементов
Противоскользящие покрытия
Автоматический тормоз механизма поворота
Индикатор уровня охлаждающей жидкости, с обзором из кабины
Капот моторного отсека с газовыми подъемными стойками
Фильтр, с доступом с земли
Поручни
Индикатор уровня рабочей жидкости гидросистемы, с доступом с земли
Дверцы отсеков, запираемые
Отделение для хранения принадлежностей, запираемое
Главный выключатель аккумуляторной батареи, с доступом с земли
Главный выключатель аккумуляторной батареи, электрический, с таймером
Главный выключатель аккумуляторной батареи, ручной, с ключом
Ручной тормоз позиционирования пов. Платформы
Защитная решетка вентилятора
Шумоизоляция
Индикатор уровня масла в редукторе механизма поворота, с обзором из кабины
Радиатор, откидной
Бак стеклоомывателя, с доступом с земли

Гидросистема

Отдельный контур системы поворота
Гидрофильтр с встроенной зоной микрофильтрации
Контрольные точки для замера гидродавлений
Система управления Liebherr Positive с 2 независимыми схемами переключения
Магнитный стержень
Гидроаккумулятор для управляемого опускания рабочего оборудования при выключенном двигателе

Двигатель

Воздухоочиститель с автоопорожнением предочистителя
Автоматика холостого хода/увеличение частоты вращения, джойстик с сенсорным управлением
Система впрыска топлива с общей магистралью (Common-Rail)
Масломерный щуп ДВС
Система обработки ОГ – EGR
Турбоагнетатель с фиксированной геометрией надува
Фильтр тонкой очистки топлива
Фильтр грубой очистки топлива и водоотделитель
Всасывающий топливный насос
Охладитель наддувочного воздуха (интеркулер)
Силовой агрегат, исполнение для EC, Stage IIIA (по странам)

Кабина машиниста

Ремень безопасности 2" с механизмом втягивания
Многофункциональный сенсорный цветной дисплей 7"
Кондиционер автоматический с 3 зонами и управлением через дисплей
Подлокотники с регулировкой по длине, ширине и углу наклона
Держатель для напитков
Корпус фильтра для очистки воздуха в кабине, с доступом с земли
Сдвижное окно двери
Прикуриватель
Крючок для одежды
Розетка в кабине (24 В)
Аварийный молоток
Индикатор уровня масла в двигателе на дисплее
Опора для ноги
Индикатор расхода топлива на дисплее
Индикатор уровня топлива на дисплее
Индикатор уровня рабочей жидкости в гидросистеме на дисплее
Внутреннее освещение кабины
Стекло правое, многослойное
Стекло крыши, многослойное стекло
Система LiDAT Plus (система передачи данных Liebherr)*
Механический индикатор часов работы, с доступом с земли
Сетка для хранения малых предметов (напр., телефона)
Селектор приоритета стрелы или ОПУ с управлением через дисплей
Активация приоритета движения на рукояти ковша, с регулировкой на дисплее
Режимы работы
Режимы мощности
Козырек водоотражательный на лобовом окне
Зеркало заднего вида
Аварийный выход через заднее окно
Лобовое стекло, из двух частей, убираемое, многослойное стекло
Шторки солнцезащитные на окнах лобовом и верхнем
Резиновый коврик, съемный, с фиксаторами
Выключатель на джойстике, конфигурируемый
Бесступенчатое регулирование оборотов
Сетки для хранения
Отсеки для хранения
Тормозной момент механизма поворота, с регулировкой на дисплее
Консоль откидная, левая
Стекла тонированные
Опоры эластичные, противовибрационные
Омыватель и очиститель лобового стекла

Рабочее оборудование

Система защиты от смещения гидроцилиндров стрелы
Система защиты от смещения гидроцилиндра рукояти
Система регенерации гидроцилиндров стрелы
Шарнирные соединения, литая сталь
Фланцевые соединения SAE на трубопроводах высокого давления
Система регенерации гидроцилиндра рукояти

* возможно продление по окончании года

Стандартная комплектация / опции

Ходовая тележка

Направляющие гусеничных цепей (по 3 на раму)	•
Направляющие гусеничных цепей (по 4 на раму)	+
Направляющие гусеничных цепей (по всей длине рамы)	+
Листы обшивки и днища центральной секции ходовой тележки	•
Армированные листы обшивки и днища центральной секции ходовой тележки LC-V	+
Ступенька	•
Широкая ступенька	+
Гусеничные башмаки с тройным грунтозацепом, усиленные 600 мм	•
Гусеничные башмаки с тройным грунтозацепом, усиленные 750/900 мм	+
Цепи, герметизированные и смазанные консистентной смазкой, усиленные	•
Защита бортовых редукторов	+
Защита корпусов гидромоторов хода	+
Ходовая тележка LC-V	+
Ходовая тележка S-HD	•

Поворотная платформа

Фильтр предварительной очистки воздуха с центробежным пылеотделителем	+
Фильтр предварительной очистки воздуха с удалением пыли через масляную ванну	+
Система централизованной смазки автоматическая	+
Система централизованной смазки ручной	•
Зимний пакет -30 °C	+
Зимний пакет -40 °C	+
Противовес, утяжеленный 9,4 т	+
Противовес, стандартный 8,4 т	•
Расширенный комплект инструментов, включая ящик для инструментов	+
Розетка для запуска от внешнего источника (24 В)	+
Наружное зеркало заднего вида, спереди справа	•
Защита от кражи топлива	+
Пржектор светодиодный LED с защитной рамкой, спереди справа, 1 шт.	• ¹⁾
Пржектор светодиодный LED+ с защитной рамкой, спереди справа, 1 шт.	+ ¹⁾
Пржектор светодиодный LED+, слева, 1 шт.	+ ¹⁾
Пржектор светодиодный LED+, справа, 1 шт.	+ ¹⁾
Пржекторы светодиодные LED+, сзади, 2 шт.	+ ¹⁾
Крышка топливного бака, запираемая	•
Крышка топливного бака, запираемая на висячий замок	+
Ящик для хранения, запираемый	+
Система предпускового подогрева топлива	+
Наружное зеркало заднего вида на противовесе	•
Подножка для безопасного подъема на поворотную платформу, боковая	+
Заправочный насос, топливный	+
Комплект оборудования, включая сумку с инструментом	•
Затворная крышка поворотной платформы снизу	•

Гидросистема

Суммирование мощности насосов для контура высокого давления	+
Активация контура высокого давления, с переключением с помощью педалей или джойстика	+
Контур высокого давления с функцией Tool Control (20 настроек инструментов на дисплее)	+
Гидромасло Liebherr	•
Гидромасло Liebherr для экстремальных климатических условий	+

Кабина машиниста

Звуковой предупредительный сигнал хода, отключаемый	+
Вспомогательный отопитель, программируемый	+
Зимний пакет -30 °C	+
Зимний пакет -40 °C	+
Стекла с темной тонировкой	+
Розетка в кабине (12 В)	+
Кнопка аварийной остановки в кабине	+
Решетка защитная FGPS, передняя	+
Решетка защитная FGPS, передняя, откидная	+
Гидрофильтр в сливной магистрали контура гидромолота	+
Защита от падающих предметов FOPS	+
Подлокотники с регулировкой высоты и консолями джойстиков	+
Пржекторы светодиодные LED, спереди, 2 шт.	• ¹⁾
Пржекторы светодиодные LED+, спереди, 2 шт.	+ ¹⁾
Регулировка яркости (пржекторы LED+)	+ ¹⁾
Гидроконтур среднего давления	+
Сиденье машиниста «Комфорт»	+
Сиденье машиниста «Стандарт»	•
Сигнализатор перегрузки	+
Радиосистема Comfort	+
Радиоподготовка	•
Видеокамера заднего обзора	+
Видеокамера бокового обзора, справа	+
Защитная решетка стекла крыши	+
Система безопасности кабины ROPS (ISO 12117-2)	+
Маячок проблесковый, светодиодный LED, 1 шт.	+
Солнцезащитный козырек	+
Защитная решетка нижней зоны лобового стекла	+

Рабочее оборудование

Защита стрелы, нижняя	+
Защита штока гидроцилиндра ковша	+
Плавающее положение стрелы	+
Пржектор на стреле, правый, LED, 1 шт.	• ¹⁾
Пржектор на стреле, правый, LED+, 1 шт.	+ ¹⁾
Моноблочная стрела 6,45 м	+
Моноблочная стрела SME 6,15 м	+
Аварийный запорный клапан гидроцилиндра рукояти	+
Аварийные запорные клапаны гидроцилиндров стрелы	+
Быстросменный адаптер SWA 66, гидравлический	+
Быстросменный адаптер SWA 66, механический	+
Рукоять 2,60 м	+
Рукоять 2,90 м	+
Рукоять 3,25 м	+
Рукоять 3,95 м	+
Защита рукояти, нижняя	+
Рукоять SME 2,15 м	+
Рукоять SME 2,60 м	+

• = Стандартная комплектация, + = Опция

¹⁾ Элементы оборудования предлагаются не по отдельности, а только в виде предварительно сформированных пакетов. Перечень не исчерпывающий, за подробной информацией обращайтесь, пожалуйста, на завод-изготовитель.

Установка на машину оборудования и дополнительного оснащения сторонних производителей без письменного согласования с компанией Либхерр не допускается и ведет к аннулированию гарантий.

