

Портовое оборудование Либхерр



LIEBHERR

Эффективные решения для портовых погрузо-разгрузочных работ

Производительность является решающим фактором при погрузо-разгрузочных работах, как в морских, так и в речных портах. Сокращение времени погрузо-разгрузочных работ, гибкие схемы логистики и финансовая эффективность определяют конкурентоспособность портов на международной арене. Портовое оборудование Либхерр - ключ к успеху, благодаря широкому диапазону технологических машин, адаптированных для перевалки всех видов грузов. Новейшие технологии и высочайшие стандарты качества гарантируют максимальную производительность и высокий коэффициент использования оборудования. Приобретая технику Либхерр, заказчики получают дополнительное преимущество в виде многолетнего опыта компании в развитии технологий погрузо-разгрузочных работ.





1 Краны для перевалки грузов

Приспособленные к нуждам конкретных заказчиков решения по погрузке и разгрузке судов любого размера: контейнерные краны, мобильные портовые краны на пневмоколесном ходу, краны на стационарном пьедестале и порталные поворотные краны на рельсовом ходу; к каждому из которых предлагается богатый выбор дополнительного оборудования, соответствующего характеру выполняемых работ, - вся эта первоклассная техника обладает высоким качеством и надежностью.

2 Тыловые краны и оборудование

Тыловые порталные краны Либхерр на рельсовом ходу, порталные краны на пневмоколесном ходу и контейнерные погрузчики (ричстакеры) демонстрируют свое техническое превосходство за счет точности управления, синхронных движений, высокой скорости работы и низкой себестоимости перегрузки контейнеров.

3 Специальные решения по перевалке

Оборудование Либхерр позволяет принимать гибкие решения, так для перевалки генеральных и навалочно-насыпных грузов могут поставляться машины для перевалки материалов, гусеничные краны, а также колесные и гусеничные погрузчики различных типов. Короткие рабочие циклы и большие объемы перерабатываемых грузов делают эти машины высокорентабельными.

1 Краны для перевалки грузов

Для погрузки и выгрузки судов у причалов Либхерр предлагает широкую гамму контейнерных кранов, мобильных портовых кранов на пневмоходу, а также кранов на стационарных пьедесталах и порталных поворотных кранов, для каждого из которых предлагаются многочисленные дополнительные устройства. Решения в соответствии с нуждами конкретного заказчика - разумеется, экономически обоснованные - предлагаются для каждой технологической задачи, для судов любых размеров и для всех типов грузов. Все краны и их комплектующие проходят тщательную проверку на заводе-изготовителе, что позволяет гарантировать долгосрочное качество и надежность, соответствующие высококлассному оборудованию.



Контейнерные краны

Условия работы современных портов предъявляют высокие требования к эксплуатационной надежности и производительности технологического оборудования. Контейнерные краны должны иметь коэффициент готовности к работе не менее 99%, чтобы обеспечить темпы перевалки грузов, требуемые судоходными линиями и портовыми операторами. Этого можно добиться, только приобретая соответствующее оборудование. Компания Либхерр, производящая контейнерные краны, является поставщиком с превосходной репутацией во всем мире, благодаря высокой производительности и надежности предлагаемого оборудования. Контейнерные краны Либхерр работают в портах всех континентов, удовлетворяя различные потребности заказчиков за счет внедрения передовых технологий. Компания Либхерр поставляет широкую гамму причальных контейнерных перегружателей для обслуживания судов от класса Panamax до последнего поколения судов класса Megamax: с вылетом стрелы более 70 м, способные перегружать крупнейшие в мире контейнеровозы, и с максимальной рабочей грузоподъемностью 120 метрических тонн.



Мобильные портовые краны

Портовое оборудование Либхерр охватывает широкий спектр мобильных портовых кранов, а также кранов на стационарном пьедестале и кранов на рельсовом ходу, к каждому из которых предлагается богатый выбор дополнительного оборудования, специально спроектированного для разнообразных операционных задач, размеров судов и типов грузов.

- Результатом является хорошо сбалансированная программа из 7 вариантов существующих моделей, с грузоподъемностью в интервале от 40 до 308 тонн. Диапазон их применения поистине впечатляющий и включает в себя высокоэффективную перевалку контейнеров, до 45 движений/час, навалочно-насыпных грузов с производительностью до 2300 метрических тонн в час, перевалку металлолома, генеральных грузов и даже тяжеловесных грузов массой до 308 тонн — все это путем простой смены грузозахватных приспособлений.
- Мобильные портовые краны Либхерр спроектированы на основе инновационной концепции, которая является результатом процесса разработки, учитывающего современные требования по перевалке материалов. Модульно-элементный принцип, реализованный в базовой машине, предоставляет решения для исключительно широкого диапазона эксплуатационных требований.
- Ассортимент изделий LHM, с их выдающимся сочетанием хорошо отработанных функций и множества уникальных функциональных возможностей, является идеальным оборудованием для легкой, высокоэффективной перевалки грузов. С какими бы грузами вы ни работали — мобильные портовые краны Либхерр всегда будут практичным, быстрым и надежным решением.







Стационарные и передвижные грузовые краны

Поворотные краны Либхерр для монтажа на причалах портов и судоверфей поставляются как на стационарных колоннах (краны серии FCC), так и на рельсовом ходу (краны серии ТСС). Краны серии FCC и ТСС являются экономичным решением, позволяющим экономить площади при работе с судами с размерами, вплоть до класса Panamax. Эта концепция идеально подходит для портов и судоверфей с ограниченным пространством для маневра, где необходимо обеспечить низкое давление на причал, или где ранее использовались порталные поворотные краны на рельсовом ходу.

Сами по себе поворотные краны - давно и хорошо зарекомендовавшие себя установки грузоподъемностью до 300 метрических тонн. Либхерр строит краны морского исполнения уже более сорока лет.

- Низкие первоначальные затраты, экономичная эксплуатация и низкая стоимость технического обслуживания.
- Краны Либхерр серии FCC и ТСС могут быть оборудованы различными типами крановых установок для работы с любыми грузами с максимальной производительностью погрузо-разгрузочных работ, например, кранами с канатами или гидроцилиндрами в механизме изменения вылета, двухконсольными грейферными или контейнерными кранами.
- Широкая гамма рабочей оснастки позволяет адаптировать кран для конкретных условий работы (например, перевалки контейнеров или навалочно-насыпных грузов), а также для многопрофильных операций и особых условий эксплуатации.



2 Штабелирующие краны и другое оборудование

Если возникает необходимость в высокоэффективной организации погрузки или разгрузки контейнеров, краны и другое оборудование для штабелирования от Либхерр неизменно демонстрируют свое технологическое превосходство. Благодаря отличной управляемости, синхронным движениям и высокой скорости, это оборудование обладает высокой производительностью при небольших затратах на перемещение одного контейнера. Высокие стандарты качества и простота техобслуживания снижают количество простоев и повышают рентабельность.

Портальные краны на пневмоколесном ходу

Портальные краны на пневмоколесном ходу серии RTG производятся в соответствии с потребностями конкретных заказчиков. Типоряд этих кранов включает модели с шириной портала от 5 до 8 контейнеров плюс полоса для движения автотранспорта, и высотой портала от 3 до 6 контейнеров плюс 1 контейнер. Портальные краны Либхерр серии RTG поставляются с ходовыми тележками 8- или 16-колесной модификации, с приводом постоянного или переменного тока. По желанию заказчиков также доступны такие дополнительные системы, как система автоматического рулевого управления DGPS, система организации штабелирования, система полуавтоматизации и удаленного доступа. Для различных моделей поставляется полный ассортимент опций питания — Liebherr RTG гарантирует более высокую производительность как для дизельных, так и для электрических, гибридных или комбинированных систем.







Портальные краны на рельсовом ходу

Портальные краны на рельсовом ходу (RMG) изготавливаются в соответствии с конкретными пожеланиями заказчиков, оставаясь в течение двух десятилетий на передовых рубежах, благодаря использованию новейших конструкторских и технологических разработок. По желанию заказчиков они могут оснащаться рядом специальных систем для автоматизации работы крана, удаленного управления, организации штабелирования и удаленного доступа. Компания поставляет разнообразные модели портальных кранов на рельсовом ходу (RMG) с шириной портала от 20 до 72 метров и более.



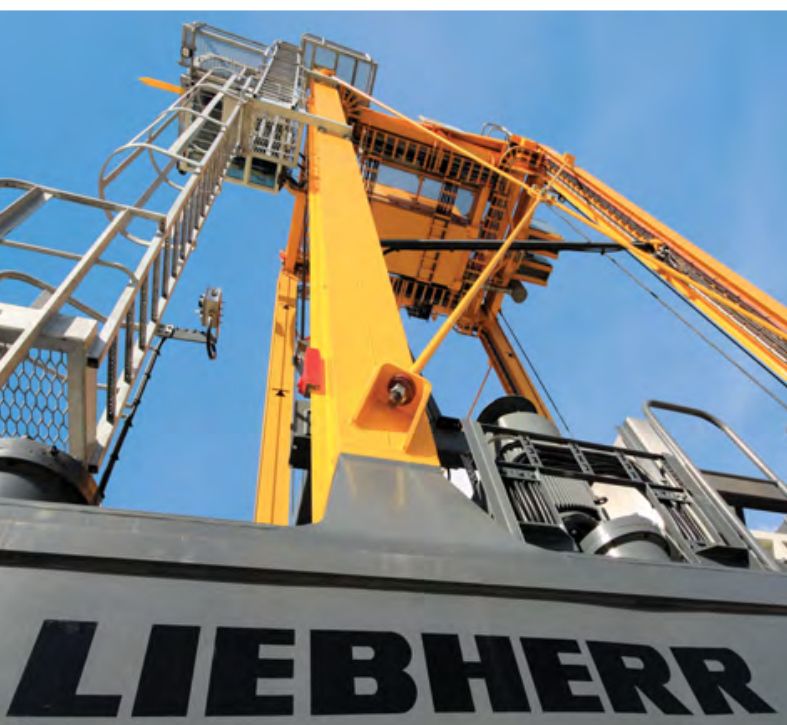


Контейнеровозы-погрузчики

Контейнеровозы-погрузчики Либхерр выпускаются, в зависимости от потребностей заказчика, в двух вариантах по стандартной высоте: в 3 контейнера (1 над 2) и в 4 контейнера (1 над 3). Контейнеровозы-погрузчики имеют конструкцию с одинарным и двойным подъемом. 8 колес, установленных на четырех управляемых осях, в сочетании с превосходной реакцией привода и системы управления Либхерр, обеспечивают максимальную маневренность и устойчивость. Инновационная особенность конструкции – размещение гидравлики на нижнем уровне – повышает динамичность реакции систем управления и торможения. Усовершенствования конструкции по сравнению с аналогами дают контейнеровозу-погрузчику Либхерр преимущества, определяемые снижением расходов на техобслуживание, улучшенной топливной экономичностью и повышенной производительностью. Погрузчик Либхерр разработан на основе более чем 40-летнего опыта в области обработки контейнеров и приносит новые и инновационные возможности на этот рынок.

Особенности:

- Точное управление при медленном перемещении на приводах для большей скорости и точности позиционирования над контейнером.
- Управление и торможение с помощью проводной системы управления, обеспечивающей более динамичную реакцию независимо от оборотов двигателя.
- Защита от ударов и автоматическое выравнивание колес.
- Четыре управляемые оси с режимами управления двумя и четырьмя колесами, с повышенной устойчивостью как при движении по прямой, так и при поворотах, что обеспечивает максимально быстрое позиционирование.
- Повышенная долговечность компонентов и пониженный износ шин приводит к ускорению обработки контейнеров и снижению эксплуатационных расходов.
- Просторная, удобно оборудованная эргономичная кабина оператора с улучшенной обзорностью.
- Удобный для доступа привод подъема с наружными дисковыми тормозами и простой системой запасовки тросов.
- Двойная система рабочих тормозов – электрические с рекуперацией энергии и гидравлические с мокрыми дисками.
- Рекуперация энергии между приводами подъема и движения.





Стреловые контейнерные погрузчики (ричстакеры)

Чтобы расширить гамму успешно работающего оборудования по перевалке грузов в морских условиях, компания Либхерр представила на рынок ричстакер собственного производства. Эта мощная машина с изогнутой телескопической стрелой предлагает новые функциональные возможности и обладает уникальными техническими характеристиками, такими как полностью гидростатическая передача, отдельный привод ведущих колес и высокоэффективная система амортизации.

- Благодаря революционному дизайну стрелы стал возможен доступ ко второму и третьему рядам контейнеров без необходимости съема контейнеров из первого ряда.
- Возможна погрузка и выгрузка контейнеров ниже уровня площадки, также как и возможность опускания спредера непосредственно на площадку.
- Бесступенчатое регулирование скоростей с автоматическим регулятором мощности обеспечивает точность и плавность передвижений, и максимальную производительность, а также крайне низкий расход топлива.
- Специальные амортизаторы повышают комфорт водителя и продлевают срок эксплуатации ричстакера, а также снижают стоимость техобслуживания.





3 Специальные решения для перевалки грузов

Для обеспечения технологической гибкости при перевалке различных грузов и навалочно-насыпных материалов компания Либхерр предлагает полный спектр оборудования для погрузо-разгрузочных работ в морских условиях, а также машины, специально модифицированные для решения конкретных задач, на основе гидравлического гусеничного крана, машин для перевалки материалов, колесных и гусеничных погрузчиков.

Гусеничные краны

Либхерр является ведущим международным производителем современных гидравлических гусеничных кранов. Широкая гамма базовых машин и вспомогательной оснастки позволяет легко и быстро переоборудовать эти краны для работы с генеральными грузами или сыпучими материалами. Низкие эксплуатационные затраты также являются существенным преимуществом этих кранов. Для работы в портах гусеничные краны имеют специальное дополнительное оснащение для их адаптации к специфическим условиям погрузо-разгрузочных работ на причалах. В комплект такого оснащения входят:

- Приподнятая кабина управления для улучшения обзора оператора.
- Пьедестал между ходовой и поворотной частью, позволяющий поднять ось поворота стрелы. Это повышает эффективность работы крана вблизи судна, позволяет работать на борт при минимальных вылетах стрелы, т.е. при максимальной грузоподъемности.
- Дополнительные устройства безопасности, такие как платформы, лестницы, поручни, помосты, дополнительные зеркала для лучшего обзора и устройство звуковой сигнализации при движении крана самоходом.
- Современная система управления Litronic® входит в стандартную комплектацию крана.
- Прецизионная система определения грузового момента в реальном масштабе времени позволяет использовать краны с максимальной эффективностью.



Машины для перевалки материалов

Тщательно спланированная программа производства колесных и гусеничных машин для перевалки материалов Либхерр обеспечивает высокопроизводительные решения для быстрого и эффективного выполнения задач по перевалке грузов в портах. Эти машины имеют большой рабочий вылет стрелы, высокую грузоподъемность и превосходную устойчивость.

- Для большого разнообразия сфер применения требуется не менее широкий спектр моделей. Для этого компания Liebherr предлагает широкий выбор шасси, комбинаций различных приспособлений, рабочих инструментов и систем для быстрой смены компонентов, а также групповой подбор оборудования. Каждую машину можно настроить индивидуально с учетом конкретных областей применения и требований.
- Низкое потребление топлива и интеллектуальное управление: благодаря технологии Liebherr-Power-Efficiency (LPE) оптимизируется взаимодействие компонентов с точки зрения эффективности. Таким образом, технология LPE позволяет машине работать с минимальным удельным расходом топлива, снижая его потребление и повышая экономическую эффективность работ, при той же самой производительности.
- Мощность, скорость и точность: машины Liebherr для перевалки материалов обеспечивают максимальную эффективность и производительность. Отличное взаимодействие между двигателем, гидравлическими и электронными компонентами гарантирует точность, превосходную управляемость и, в то же время, быстроту и мощность перемещений.
- Превосходный круговой обзор: большие стекла, различные варианты подъема кабины, а также системы мониторинга задней и боковых зон обеспечивают водителю превосходный обзор рабочей площадки и зоны вокруг машины, что повышает безопасность водителя, гарантируя ему возможность безопасной работы на машине в любой момент времени.





Гусеничный погрузчик

Компактные универсальные гусеничные погрузчики Либхерр используются для распределения судовых грузов, например кукурузного зерна или тростникового сахара, в трюмах.

- Благодаря цепному приводу гусеничные погрузчики демонстрируют исключительную надежность даже в самых тяжелых условиях эксплуатации.
- Высокая маневренность позволяет использовать такие погрузчики в условиях ограниченного пространства, в частности в трюмах.
- Сочетание Z-кинематики подъемного механизма и высокоэффективного гидропривода рабочего оборудования обеспечивает исключительно высокую производительность погрузки.



Колесный погрузчик

Колесные погрузчики используются в портах для перевозки грузов, для разгрузки судов и для загрузки грузовых автомобилей и товарных поездов.

- Большие колесные погрузчики (L 550 - L 586) и погрузчики повышенной проходимости (L 524 - L 542) характеризуются высокой экономичностью. При одинаковых условиях работы они потребляют топлива до 25 % меньше по сравнению с сопоставимыми машинами других изготовителей.
- Даже в самых тяжелых условиях эксплуатации торможение привода ходовой части машин Либхерр всегда осуществляется гидравликой; механический рабочий тормоз выполняет всего лишь вспомогательную функцию и поэтому практически не изнашивается.
- Регулировка тягового усилия возможна в бесступенчатом режиме, что препятствует пробуксовыванию колес и, таким образом, снижает износ шин на 25 %.
- Наибольшей эффективностью и надежностью отличаются стереопогрузчики (L 507 - L 514) Либхерр. В их конструкции используется уникальная система управления, представляющая собой комбинацию управления путем складывания шарнирно-сочлененной рамы с управляемым задним мостом. Это обеспечивает не только повышение маневренности погрузчика на величину до 20 %, но также исключительную устойчивость, так как угол изгиба составляет всего 30° вместо обычных 40° на традиционных машинах с шарнирно-сочлененной рамой. Одновременно это позволяет перевозить тяжелые грузы при сравнительно малой собственной массе.



Весь модельный ряд с одного взгляда

Разнообразные решения для первалки контейнеров

Размеры судов	Megamax/ Malacca Max	Megamax/ Malacca Max	Super Post Panamax	Post Panamax	Panamax	Handy Sized Vessels	Feeder/ Coastal	Баржи Речники
Число контейнеров	22+	19+	18	16	13	11	8	6
Контейнерные краны	P210 +		P150 - P210	P130 - P210	P115 - P210	P100 - P147	P100 - P129	
Мобильные портовые краны	LHM 800	LHM 800 LHM 600	LHM 600 LHM 550	LHM 550 LHM 420	LHM 550 LHM 420	LHM 420 LHM 280	LHM 280 LHM 180	LHM 120
Поворотные краны					FCC TCC	FCC TCC	FCC TCC	FCC TCC
Ричстакеры								LRS 645



Разнообразные решения для перевалки сыпучих материалов

Размеры судов	Megamax Bulk Carrier	Post Panamax Bulk Carrier	Panamax Bulk Carrier	Multi-purpose Bulk Carrier	Handy Sized Bulk Carrier	Coastal Bulk Carrier	Речники Балкеры
Ширина судна, м	> 40	40	32,5	28,5	25	22,5	12
DWT	220.000	150.000	80.000	50.000	30.000	15.000	7.500
Мобильные портовые краны	LHM 800 LHM 600	LHM 600 LHM 550	LHM 550 LHM 420	LHM 420 LHM 280	LHM 280 LHM 180	LHM 180 LHM 120	LHM 120
Поворотные краны	TCC	FCC TCC	FCC TCC	FCC TCC	FCC TCC	FCC TCC	FCC TCC
Гусеничные краны						Серия HS Серия LR	Серия HS Серия LR
Машины для перевалки материалов			LH 150	LH 150	LH 150	LH 80	LH 50 LH 60



Liebherr Group – партнер на будущее

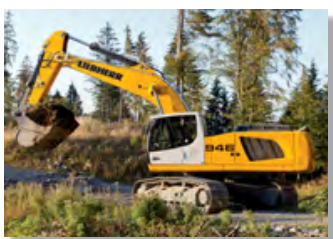
Сегодня компания Либхерр является одним из ведущих производителей в сфере грузоподъемного и перевалочного оборудования. Имя Либхерр означает товары и услуги. Оно стало синонимом словам «идеи» и «инновации».

Liebherr – семейное предприятие

В компаниях, управляемых семьей, собственность сливается с активным предпринимательством. Это приводит к появлению характерных принципов. Компания Либхерр – это и семейный бизнес, и корпорация, что доказано постоянным успехом и ростом.

Для того чтобы создавать высококачественную продукцию, конструкторские разработки и производственные мощности должны соответствовать самым высоким стандартам, что требует существенных инвестиций. При устойчивом положении Либхерр следует единогласно финансируемым курсом расширения. Полученная прибыль практически полностью

сохраняется в компании Либхерр, что дает огромные возможности для крупных инвестиций. Экономическую мощь компании лучше всего демонстрирует необычно высокий коэффициент собственного капитала в общей сумме активов – более 50 %. Эта твердая экономическая основа делает компанию Либхерр очень независимой в своих стратегических решениях и обеспечивает важную базу для будущих инвестиций и инновационных стратегий. Предложение высококачественной продукции и услуг, ориентированных на потребности клиентов, является исходным минимумом для компании.



Совершенствование ключевых технологий

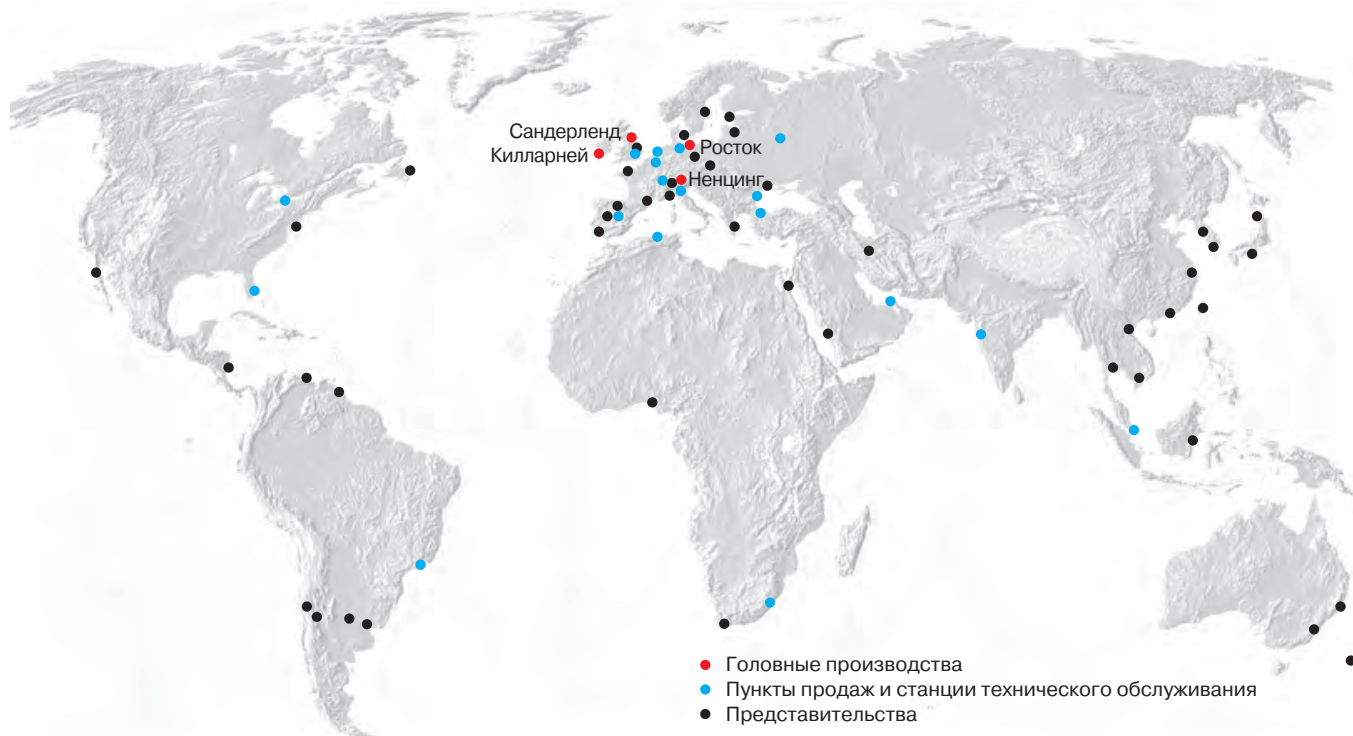
Ввиду того, что компания Либхерр требует от своей продукции только высокое качество, совершенствование ключевых технологий внутри компании и высокий уровень профессионализма всегда были очень важны для компании. Поэтому Либхерр разрабатывает и производит основные компоненты, также как и технологии движения и управления, самостоятельно. Например – гидравлические компоненты, токосъемники, дизельные двигатели. В данном случае внутренние поставщики Либхерр не уступают самым лучшим из независимых внешних поставщиков.

Принцип децентрализованности и международной, основанный на традициях

Эффективная работа в управляемых, самостоятельных единицах и стратегическое ориентирование на развивающиеся рынки всегда являлись частью основных деловых принципов. Таким образом, компания Либхерр регулярно инвестирует в изучение рынка, сервисное обслуживание, в открытие новых производственных площадок. Выход и расширение на новых рынках означает доступность в местном масштабе для обеспечения клиенту полной и длительной поддержки изготовителя.

При доказанной децентрализованной организационной форме, дробная структура компании, международное расширение которой продолжается, была внедрена повсеместно.





- Головные производства
- Пункты продаж и станции технического обслуживания
- Представительства

Заводы группы Liebherr-MCCtec GmbH (морское оборудование):

Liebherr Container Cranes Ltd.
Killarney, Co. Kerry
Republic of Ireland
Phone +353 64 6670 200
Fax +353 64 6631 602
E-Mail: sales.lcc@liebherr.com

Liebherr-Werk Nenzing GmbH
Dr. Hans Liebherr Straße 1
6710 Nenzing
Austria
Phone +43 50809 41 0
Fax +43 50809 41 500
E-Mail: info.lwn@liebherr.com

Liebherr-MCCtec Rostock GmbH
Liebherstraße 1
18147 Rostock
Germany
Phone +49 381 60 06 0
Fax +49 381 60 06 100
E-Mail: info.mcr@liebherr.com

Liebherr Sunderland Works Ltd.
Ayres Quay, Deptford Terrace
Sunderland
Tyne and Wear, SR4 6DD
Great Britain
Phone +44 191 51 43 001
Fax +44 191 51 44 191
E-Mail: info.lsw@liebherr.com

Пункты продаж и станции технического обслуживания

Liebherr Algérie EURL
Zone Industrielle Lot No 4
Qued el Kerma, BP 540,
16305 Saoula/Alger, Algeria
Phone +213 21 55 93 04
Fax +213 21 55 60 54

Liebherr India Private Limited
D-16/3 MICD, Ground Floor
TTC Industrial Area, Turbhe
Navi Mumbai – 400 703
India
Phone +91 22 4126 7500
Fax +91 22 4126 7599

Liebherr-Russland
1-ya Borodinskaya Str. 5
Office 302
121059 Moscow
Russian Federation
Phone +7 495 926 5263
Fax +7 495 933 7223

Liebherr Makine Ticaret Servis Limited Şirketi
Cumhuriyet Mah. E-5 Yanyol No. 39
Yakacık, Kartal, Istanbul
Turkey
Phone +90 216 453 1000
Fax +90 216 671 1690

Liebherr Brasil Guindastes e Máquinas Operatrizes Ltda
Rua do Rócio, 288 – Salas 81/82
Vila Olímpia, 04552-000 Sao Paolo,
Brazil
Phone +55 11 3845 4181
Fax +55 11 3845 7268

Liebherr-EMtec Italia S.p.A.
Via dell'Industria, 8-12
24040 Lallio (BG)
Italy
Phone +39 035 69691 40
Fax +39 035 69691 49

Liebherr Singapore Pte. Ltd.
8 Pandan Avenue
Singapore 609384
Singapore
Phone +65 6265 2305
Fax +65 6261 6485

Liebherr Great Britain Ltd.
Stratton Business Park
Normandy Lane
Biggleswade, SG18 8QB
Great Britain
Phone +44 7725 704 797
Fax +44 1767 602 161

Liebherr-Canada Ltd
1015 Sutton Drive
Burlington ON L7L 5Z8
Canada
Phone +1 905 319 92 22
Fax +1 905 319 66 22

Liebherr-Maritime Benelux B.V.
Beeldschermweg 2
3821 AH Amersfoort
Netherlands
Phone +31 33 4500 830
Fax +31 33 4500 899

Liebherr Africa (PTY) Ltd
2 Krishna Lane, Ivy Park
3600 Pinetown
South Africa
Phone +27 31 701 1381
Fax +27 31 701 1383

Liebherr Nenzing Crane CO.
11801 NW 100th Road, Suite 17
Miami, FL 33178
USA
Phone +1 305 889 0176
Fax +1 305 889 0655

Liebherr-Nenzing Equipements SAS
Zone d'Activité
BP 80047
68127 Niederhergheim
France
Phone +33 389 863 325
Fax +33 389 863 334

Liebherr Maritime Benelux
Vaartkai 16
2170 Antwerp
Belgium
Phone +32 3 641 80 40
Fax +32 3 641 80 49

Liebherr Ibérica S.A.
C/ Argentina 15
Parcela 6 Sector 30D
Pol. Ind. Casarrubios
28806 Alcalá de Henares
Spain
Phone +34 911 34 19 01
Fax +34 911 34 19 19

Liebherr-Middle East FZE
Jebel Ali Free Zone (South)
Plot no: S 10508, 2540, Dubai
United Arab Emirates
Phone +971 4 8860 199
Fax +971 4 8860 323

Liebherr-Nenzing Service GmbH
Am Neuländer Baggerteich 1
21079 Hamburg
Germany
Phone +49 40 767 022 00
Fax +49 40 767 587 86

Liebherr Romania SRL
Bd. Aurel Vlaicu 186
900330 Constanta
Romania
Phone +40 241 878637
Fax +40 241 878627

www.liebherr.com

Liebherr Container Cranes Ltd.
Killarney, Co. Kerry, Republic of Ireland
☎ +353 64 6670 200, Fax +353 64 6631 602
www.liebherr.com, E-Mail: sales.lcc@liebherr.com

Liebherr-Werk Nenzing GmbH
P.O. Box 10, A-6710 Nenzing
☎ +43 50809 41-725, Fax +43 50809 41-447
www.liebherr.com, E-Mail: mobile.harbour.crane@liebherr.com