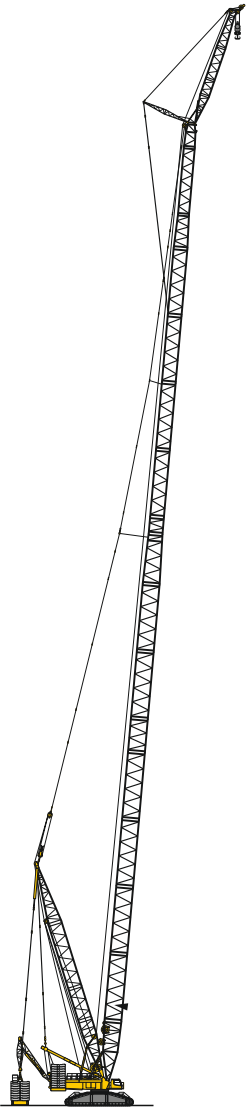


HSL2AZDFBV

LR 1800-1.0



HSL2AZDFBV

HSL2 138 m – 171 m
F 12 m – 39 m
D 39 m

LIEBHERR



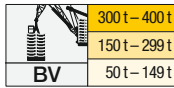
Vorläufig
Préliminaire - Provisorio
Provisional - Временно
Preliminary

Table for HSL2 150. Columns: F 12, F 15, F 18, F 21, F 24, F 27, F 30, F33, F36, F39. Rows: 24m to 168m. Sub-columns: 12°, 18°, 30° for each F category.

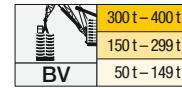


Vorläufig
Préliminaire - Provisorio
Provisional - Временно
Preliminary

Table for HSL2 153. Columns: F 12, F 15, F 18, F 21, F 24, F 27, F 30, F33, F36, F39. Rows: 24m to 168m. Sub-columns: 12°, 18°, 30° for each F category.



m	HSL2 165																	
	F 12			F 15			F 18			F 21			F 24			F 27		
	12°	18°	30°	12°	18°	30°	12°	18°	30°	12°	18°	30°	12°	18°	30°	12°	18°	30°
26	115																	
28	113	106		102	94,7		94,7											
30	111	104	92,6	101	94,4		92,8	86,5		86,4								
32	108	102	90,9	98,5	92,5	81,2	91	85		84,7	79,7		79,7	72,3		76,9		
34	106	100	89,2	96,5	90,6	79,7	89,1	83,3	70,1	83	78,4	62,1	78,2	73,5		75,5	67	
36	104	97,8	87,4	94,4	88,7	78,1	87,2	81,6	69	81,3	76,9	61,2	76,6	72,2	55,4	74	67,4	
38	101	95,6	85,7	92,2	86,8	76,6	85,3	79,8	68	79,5	75,3	60,3	74,9	70,8	54,6	72,4	66,1	50
40	99	93,4	83,9	90,1	84,8	75,1	83,3	78,1	67,1	77,7	73,8	59,4	73,2	69,3	53,8	70,8	64,9	49,3
44	94,2	89,1	80,4	85,9	81	72,1	79,5	74,7	65,3	74,2	70,7	57,8	70	66,5	52,2	67,7	62,5	47,7
48	89,6	85	77	81,8	77,3	69,1	75,8	71,4	63,7	70,7	67,7	56,2	66,8	63,7	50,8	64,7	60,2	46,4
52	85,1	80,9	73,7	77,9	73,8	66,3	72,3	68,3	61,5	67,5	64,8	54,8	63,7	61	49,3	61,8	57,7	45
56	81,1	77,2	70,5	74,2	70,5	63,5	68,9	65,2	59,2	64,4	62	53,4	60,8	58,4	48,1	59,1	55,3	43,8
60	77,2	73,7	67,4	70,8	67,4	60,8	65,8	62,4	56,8	61,5	59,4	52,2	58,1	56	46,9	56,5	53	42,6
64	73,5	70,3	64,6	67,5	64,4	58,4	62,8	59,8	54,7	58,8	57	50,5	55,5	53,7	45,7	54	50,8	41,5
68	70,2	67,3	62	64,6	61,7	56	60	57,2	52,5	56,2	54,6	48,5	53	51,5	44,6	51,7	48,7	40,5
72	67	64,4	59,4	61,7	59,1	53,8	57,5	54,9	50,5	53,8	52,4	46,6	50,8	49,4	43,4	49,4	46,7	39,5
76	64,2	61,8	57,1	59,1	56,7	51,6	55	52,7	48,6	51,5	50,4	44,9	48,7	47,5	42	47,4	44,9	38,6
80	61,6	59,3	54,9	56,6	54,4	49,6	52,8	50,6	46,7	49,4	48,4	43,2	46,7	45,7	40,4	45,5	43,2	37,5
84	59	56,9	52,8	54,3	52,4	47,8	50,8	48,7	45	47,4	46,6	41,7	44,8	43,9	38,9	43,7	41,5	36,4
88	56,5	54,8	50,8	52,2	50,4	46	48,8	46,8	43,5	45,5	44,8	40,2	43	42,2	37,5	42	39,9	35,2
92	54,4	52,7	49	50,2	48,5	44,3	46,9	45	41,9	43,8	43,1	38,8	41,3	40,5	36,2	40,4	38,4	33,9
96	51,9	50,6	47,2	48,3	46,8	42,8	45,1	43,3	40,5	42,1	41,4	37,5	39,7	39,1	34,9	38,9	36,9	32,7
100	48,7	48,1	45,6	46,4	45,1	41,4	43,5	41,7	39,2	40,6	40	36,2	38,3	37,6	33,7	37,5	35,5	31,6
104	45	45,2	44,1	44,3	43,6	40	41,9	40,2	37,8	39,2	38,6	35	36,9	36,3	32,6	36,1	34,3	30,5
108	41,4	41,8	41,6	41,6	41,6	38,7	40,5	38,8	36,6	37,8	37,3	33,9	35,6	35	31,6	34,8	33,1	29,5
112	37,9	38,2	38,3	38,2	38,4	36,5	37,8	36,8	35,4	36,2	36	32,8	34,4	33,8	30,5	33,6	31,9	28,5
116	34,4	34,7	35,1	34,8	35,1	34,3	34,9	34,4	34	33,9	34,1	31,8	32,7	32,5	29,6	32,3	30,8	27,6
120	31,2	31,4	31,9	31,5	31,8	32	32	31,9	32,5	31,5	32,3	30,9	30,8	31,2	28,8	30,8	29,7	26,7
124	28,1	28,5	28,9	28,5	28,9	29,4	29,1	29,4	30,8	29,1	30,4	29,9	28,9	29,8	27,9	29,3	28,7	26
128	25,2	25,5	26	25,6	26	26,5	26,3	26,7	28,5	26,6	28,1	28,6	26,9	28,2	27	27,7	27,5	25,2
132	22,6	22,9	23,3	23	23,3	23,7	23,6	23,9	25,7	23,9	25,4	26	24,5	26	25,7	25,8	26,2	24,3
136	20,3	20,5	20,8	20,6	20,9	21,3	21,2	21,4	23	21,3	22,7	23,4	22	23,4	23,5	23,3	23,7	23
140	17,9	18,1	18,4	18,5	18,7	19	19,1	19,3	20,6	19,2	20,4	20,9	19,7	20,9	21,3	20,9	21,3	21,3
144	16	16,1	16,3	16,4	16,6	16,8	17	17,2	18,4	17,3	18,4	18,8	17,7	18,8	19,3	18,7	19,1	19,5
148	14,1	14,2	14,4	14,5	14,6	14,8	15,1	15,2	16,3	15,4	16,5	16,8	15,8	17	17,4	16,9	17,2	17,8
152	12,2	12,3	12,5	12,6	12,7	12,9	13,1	13,3	14,4	13,5	14,5	14,9	14	15,1	15,6	15,2	15,4	16
156				10,7	10,8	11	11,2	11,4	12,5	11,6	12,6	12,9	12,1	13,2	13,6	13,3	13,6	14,1
160								9,5	10,5	9,7	10,7	11	10,2	11,3	11,7	11,4	11,7	12,2
164													8,5	9,5	9,8	9,6	9,8	10,2
168																	8,1	8,4



m	HSL2 168																							
	F 12			F 15			F 18			F 21			F 24			F 27			F 30			F33		
	12°	18°	30°	12°	18°	30°	12°	18°	30°	12°	18°	30°	12°	18°	30°	12°	18°	30°	12°	18°	30°	18°	30°	
26	106																							
28	105	100		96,3																				
30	103	98,7	87,8	94,4	88,6		86,7	80,8		80,3														
32	101	96,8	86,3	92,5	87	77,5	84,9	79,4		78,7	74,1		74,6			70,5					67,4			
34	99,6	94,7	84,8	90,4	85,2	76,2	83	77,8	68,9	76,9	72,7		73	67,9		69	62,5			66				
36	97,7	92,5	83,2	88,4	83,3	74,8	81,1	76,1	67,8	75,2	71,2	60,7	71,4	66,5	54,6	67,5	62,5			64,6	59,5			
38	95,5	90,4	81,6	86,4	81,5	73,5	79,3	74,5	66,6	73,5	69,6	59,8	69,8	65,1	54,1	66	61,2	49,6		63,1	58,2		55,5	
40	93,2	88,3	80	84,2	79,6	72,2	77,4	72,8	65,4	71,7	68,1	59	68,2	63,7	53,3	64,5	59,9	48,8		61,6	57		54,3	
44	88,6	84,1	77	80,2	75,9	69,5	73,7	69,5	63	68,4	65,2	57,4	65,1	60,9	51,8	61,5	57,4	47,4		58,8	54,6	44,1	51,9	41,2
48	84,2	80,1	73,8	76,3	72,4	66,8	70,2	66,3	60,7	65,1	62,3	55,6	62,1	58,3	50,4	58,6	54,8	45,9		56,1	52,2	42,7	49,7	39,9
52	80	76,3	70,6	72,6	69,1	64,1	66,8	63,4	58,3	62	59,6	53,4	59,2	55,7	49	55,9	52,4	44,6		53,5	49,9	41,5	47,5	38,6
56	76,1	72,8	67,6	69,1	65,9	61,6	63,7	60,5	56,1	59,1	57	51,4	56,4	53,3	47,6	53,3	50,1	43,5		51	47,7	40,3	45,3	37,4
60	72,5	69,5	64,8	65,9	63	59,1	60,7	57,8	53,9	56,3	54,5	49,5	53,9	51	45,9	50,9	47,9	42,3		48,6	45,6	39,2	43,3	36,3
64	68,9	66,3	62,1	62,8	60,2	56,8	57,9	55,4	51,8	53,7	52,3	47,6	51,6	48,9	44,2	48,6	45,9	41,2		46,4	43,7	38,1	41,5	35,3
68	65,9	63,5	59,6	60	57,6	54,5	55,3	52,9	49,8	51,3	50,1	45,8	49,3	46,8	42,5	46,4	44	39,6		44,4	41,8	37,2	39,7	34,3
72	62,9	60,8	57,3	57,4	55,2	52,5	53	50,8	47,9	49,1	48	44	47,1	44,9	40,9	44,3	42,1	38,1		42,4	40,1	36	38	33,4
76	60,4	58,3	55,1	55	52,9	50,5	50,7	48,7	46,2	47	46,2	42,4	45,2	43,2	39,3	42,5	40,4	36,7		40,6	38,4	34,6	36,4	32,4
80	58	56,1	53,1	52,9	51	48,7	48,8	46,9	44,5	45,1	44,4	40,9	43,4	41,5	37,9	40,8	38,9	35,3		38,9	36,9	33,3	35	31,3
84	55,7	54	51,3	50,9	49,2	47,1	46,9	45,2	43,1	43,4	42,8	39,5	41,8	40	36,6	39,2	37,4	34		37,3	35,5	32,1	33,5	30,2
88	53,7	52,1	49,5	49	47,4	45,6	45,2	43,6	41,7	41,8	41,3	38,2	40,3	38,6	35,4	37,7	36,1	32,8		35,9	34,2	31	32,3	29,1
92	51,7	50,3	47,8	47,2	45,7	44,1	43,6	42,1	40,3	40,3	39,9	36,9	38,8	37,2	34,2	36,4	34,8	31,8		34,6	33	29,9	31,1	28,1
96	49,9	48,6	46,3	45,6	44,2	42,7	42	40,6	39	38,8	38,6	35,7	37,4	36	33,1	35	33,6	30,7		33,3	31,8	28,9	30	27,1
100	48	47,1	44,9	44,1	42,8	41,4	40,6	39,3	37,8	37,5	37,4	34,6	36,2	34,8	32,1	33,8	32,4	29,7		32,1	30,7	28	28,9	26,2
104	45,9	45,6	43,5	42,6	41,5	40,2	39,3	38,1	36,7	36,3	36,2	33,6	34,9	33,8	31,1	32,7	31,4	28,8		31	29,7	27,1	27,9	25,4
108	43,1	43,3	42,1	41,2	40,2	39,1	38,1	37	35,7	35,1	35,1	32,6	33,8	32,7	30,2	31,6	30,4	27,9		30	28,8	26,3	27	24,5
112	39,7	40	39,3	38,6	38,1	37,7	36,5	35,7	34,7	34	34	31,7	32,8	31,7	29,3	30,6	29,5	27,1		29	27,9	25,4	26,1	23,8
116	36,2	36,6	36,5	35,8	35,7	36	34,6	34,1	33,8	32,7	33	30,9	31,8	30,8	28,6	29,6	28,6	26,3		28,1	27	24,7	25,3	23
120	32,9	33,2	33,6	33,1	33,2	34,2	32,6	32,4	32,8	31,3	31,9	30,1	30,9	30	27,8	28,8	27,8	25,6		27,2	26,2	24	24,5	22,3
124	30	30,3	30,8	30,3	30,7	32,3	30,5	30,6	31,8	29,9	30,8	29,4	30	29,2	27,1	28	27,1	25		26,5	25,5	23,4	23,8	21,7
128	27,2	27,5	27,9	27,6	27,9	29,6	28,1	28,4	30,3	28,2	29,5	28,5	29	28,3	26,5	27,1	26,3	24,4		25,7	24,9	22,8	23,1	21,1
132	24,5	24,8	25,1	24,8	25,2	26,8	25,5	25,7	27,6	25,7	27,2	27	27,2	27	25,6	26,2	25,5	23,7		24,9	24,2	22,2	22,5	20,6
136	22,1	22,3	22,6	22,4	22,7	24,2	23	23,2	24,8	23,1	24,7	24,8	24,7	24,7	24,1	24,2	24,1	22,9		23,7	23,4	21,6	21,8	20,2
140	19,8	19,9	20,3	20,3	20,5	21,8	20,7	20,9	22,4	20,8	22,2	22,6	22,2	22,4	22,5	22,2	22,2	21,7		22,1	22	20,9	20,9	19,7
144	17,7	17,8	18	18,2	18,3	19,5	18,7	18,9	20,2	18,9	20,1	20,5	20,1	20,4	20,8	20,2	20,4	20,5		20,5	20,6	20,1	19,9	19,1
148	15,9	16	16,2	16,3	16,4	17,4	16,8	16,9	18,1	17,1	18,2	18,5	18,3	18,5	19	18,4	18,7	19,1		18,9	19,1	19,3	18,8	18,6
152	14,1	14,2	14,4	14,5	14,6	15,6	15	15,1	16,2	15,3	16,3	16,6	16,6	16,8	17,2	16,7	17	17,5		17,3	17,6	18,1	17,6	17,9
156	12,4	12,5	12,6	12,7	12,8	13,7	13,2	13,3	14,4	13,5	14,5	14,8	14,8	15	15,4	15,1	15,3	15,8		15,7	15,9	16,5	16	16,6
160							11,4	11,5	12,6	11,7	12,7	13	13	13,2	13,6	13,3	13,6	14		14	14,3	14,8	14,3	15
164										10	10,9	11,2	11,2	11,5	11,8	11,5	11,7	12,2		12,3	12,6	13	12,7	13,3
168														9,8	10	9,8	10	10,4		10,5	10,8	11,2	11	11,6
172																				8,9	9,1	9,5	9,3	9,8
176																							7,7	8,1



300 t – 400 t
150 t – 299 t
50 t – 149 t



m	HSL2 171											
	F 12			F 15			F 18			F 21		
	12°	18°	30°	12°	18°	30°	12°	18°	30°	12°	18°	30°
26	102											
28	101	96,9		93,3								
30	99,4	95,6	85,3	91,7	86		84,5			79		
32	98	94,1	84	90,2	84,6	75,5	82,9	78		77,7	72,1	
34	96,4	92,6	82,7	88,4	83,3	74,4	81,3	76,7	67,3	76,1	70,9	
36	94,9	90,8	81,3	86,7	81,8	73,2	79,7	75,5	66,3	74,6	69,8	60,4
38	93,2	88,9	79,9	84,8	80,2	72	78	74,1	65,3	73,1	68,5	59,5
40	91,5	87	78,4	82,9	78,5	70,8	76,3	72,6	64,2	71,6	67,1	58,7
44	87,4	83,1	75,6	79,3	75,1	68,2	72,9	69,6	62	68,4	64,4	56,7
48	83,4	79,4	72,7	75,5	71,8	65,8	69,6	66,7	59,8	65,4	61,8	54,7
52	79,4	75,8	69,9	72,1	68,6	63,4	66,3	63,8	57,6	62,5	59,2	52,8
56	75,7	72,4	67	68,7	65,6	61	63,3	61,2	55,5	59,7	56,7	50,9
60	72,2	69,2	64,4	65,6	62,7	58,6	60,5	58,6	53,4	57,1	54,3	49
64	68,8	66,1	61,8	62,7	60	56,4	57,9	56,2	51,5	54,7	52,1	47,2
68	65,8	63,4	59,4	59,9	57,5	54,3	55,3	53,9	49,6	52,3	50	45,5
72	63	60,8	57,2	57,4	55,2	52,2	53	51,7	47,7	50,1	48	43,9
76	60,4	58,4	54,9	55	53	50,4	50,8	49,8	46	48,2	46,2	42,3
80	58,1	56,2	53	52,9	51,1	48,6	48,8	47,9	44,4	46,3	44,4	40,8
84	55,8	54,1	51,2	50,9	49,3	47	47	46,3	42,9	44,6	42,9	39,4
88	53,5	52,2	49,5	49,1	47,6	45,6	45,3	44,7	41,6	43	41,4	38,1
92	51,1	50,3	47,9	47,4	45,9	44,1	43,7	43,2	40,3	41,5	40	36,9
96	48,8	48,3	46,4	45,7	44,4	42,7	42,2	41,8	39,1	40,1	38,7	35,8
100	46,5	46,2	45	43,9	43	41,5	40,8	40,6	37,9	38,8	37,5	34,7
104	44,1	44,1	43,5	42,1	41,5	40,3	39,4	39,4	36,8	37,5	36,3	33,7
108	41,4	41,7	41,8	40,3	39,9	39,2	38	38,2	35,8	36,4	35,3	32,7
112	38,2	38,5	39,1	37,8	37,9	38,1	36,5	37,1	34,9	35,3	34,3	31,8
116	34,9	35,2	35,9	34,9	35,1	35,8	34,2	35,2	33,7	33,9	33,2	31
120	31,6	31,9	32,6	31,9	32,1	33,4	31,7	32,9	32,1	32	31,5	30
124	28,6	28,9	29,4	29	29,3	30,9	29,2	30,6	30,4	30	29,8	29
128	25,9	26,1	26,6	26,2	26,5	28,3	26,7	28,2	28,6	27,9	28	27,9
132	23,2	23,4	23,8	23,6	23,8	25,6	24,2	25,6	26,2	25,6	26	26,6
136	20,8	21	21,4	21,1	21,3	22,9	21,7	23	23,6	23,2	23,5	24,2
140	18,8	18,9	19,2	19	19,1	20,5	19,5	20,6	21,1	20,8	21	21,7
144	16,7	16,9	17,1	17,1	17,3	18,5	17,5	18,6	19	18,6	18,9	19,4
148	14,8	14,9	15,1	15,2	15,4	16,5	15,7	16,8	17,1	16,9	17	17,5
152	12,9	13	13,2	13,3	13,5	14,5	13,9	14,9	15,2	15,1	15,3	15,7
156	11	11,1	11,3	11,4	11,5	12,6	12	13	13,3	13,2	13,4	13,8
160				9,6	9,7	10,7	10,1	11,1	11,4	11,4	11,5	11,9
164							8,4	9,3	9,5	9,5	9,6	9,9
168											7,9	8,1

Hubhöhen / Lifting heights

Hauteurs de levage / Altezze di sollevamento

Alturas de elevación / Высота подъема

HSL2AZDFBV

