

Гусеничный кран LR 13000

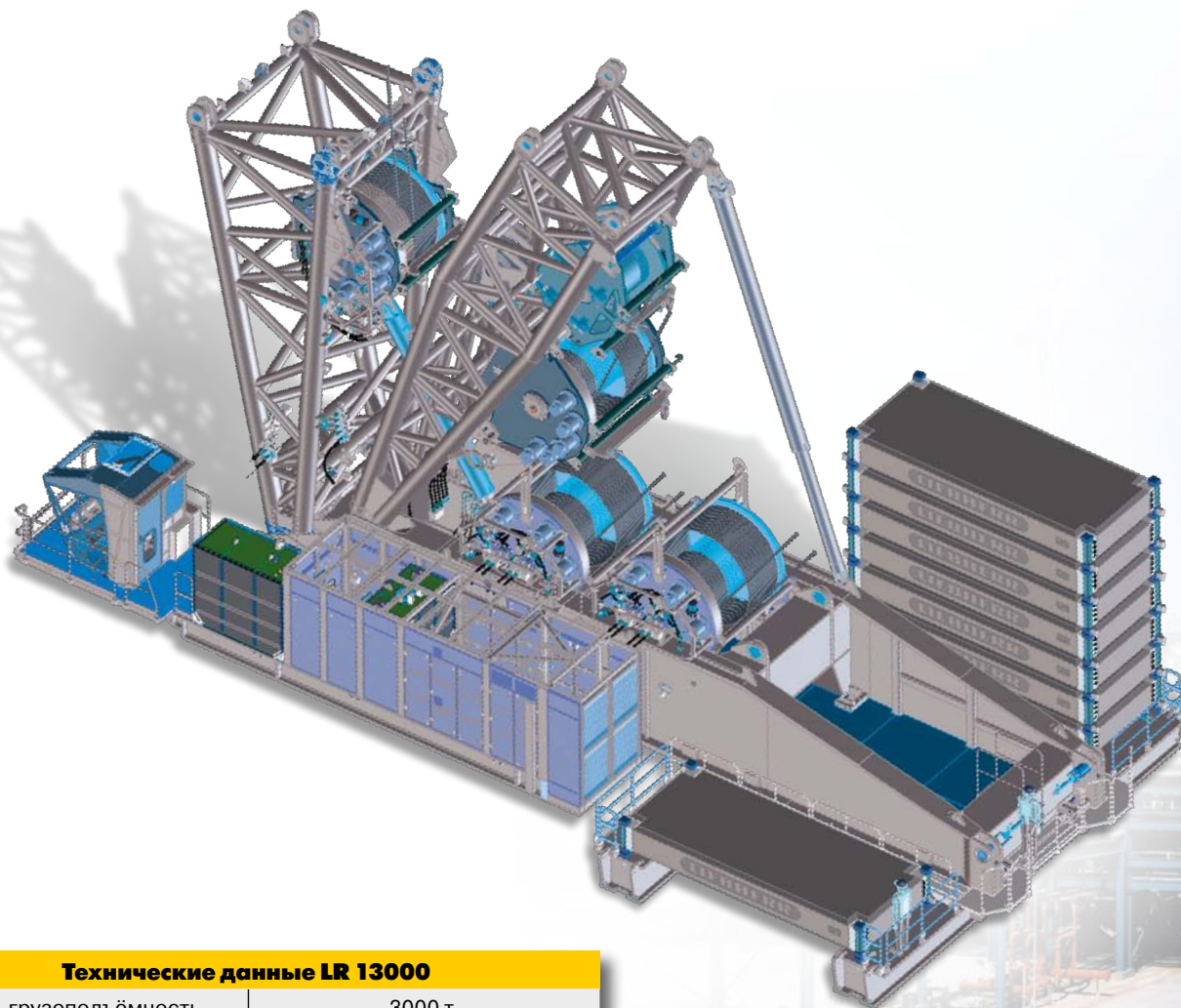


LIEBHERR

Гусеничный кран LR 13000

Новые горизонты

- Самый мощный в мире гусеничный кран традиционной конструкции
- Максимальная грузоподъёмность 3 000 тонн
- Максимальная конфигурация стрелы 120 м + 126 м
- Стреловая система может быть установлена в четырёх вариантах (от лёгкого до сверхтяжёлого)
- Полностью заново разработанная и защищённая патентами большегрузная стрела
- Оптимизировано для транспортировки: ширина 4 м, вес отдельного узла не более 70 т
- Бетонный балласт можно просто и экономично перевозить в виде 20-футового контейнера с поворотным замком
- Увеличенный балласт поворотной платформы для работы без деррик-балласта



Технические данные LR 13000

Макс. грузоподъёмность	3000 т
Макс. грузовой момент	65000 тм
Макс. высота подъёма	240 м
Макс. вылет	160 м
Двигатель гусеничного шасси / двигатель крана Мощность	Два 8-цилиндровых турбодизеля Либхерр 1000 кВт/1360 л.с.
Ширина колеи	14 м
Макс. балласт поворотной платформы	750 т
Макс. центральный балласт	150 т
Макс. деррик-балласт	1 500 т x R 30 м (55 м)

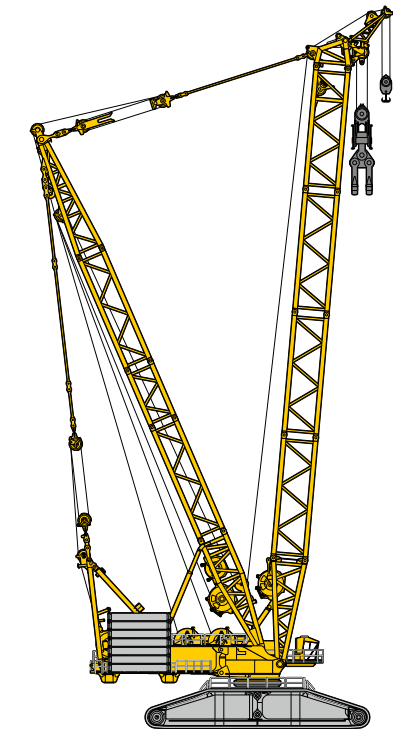


Разнообразие использования

С деррик балластом и балластом поворотной платформы 400 т



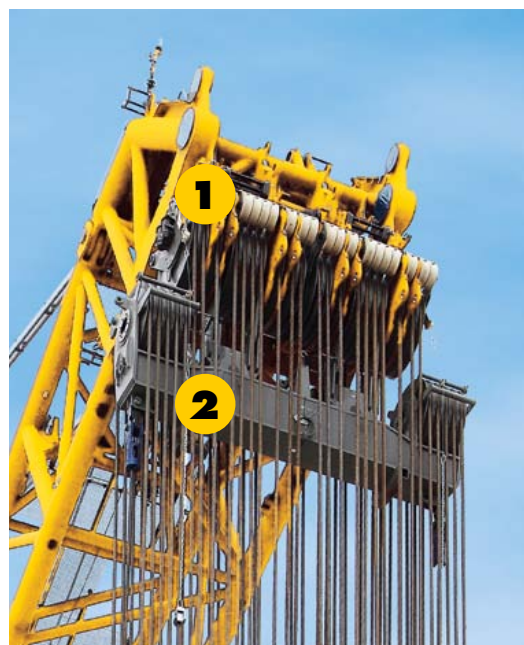
Без деррик балласта, с балластом поворотной платформы 750 т



Бесступенчатое изменение вылета деррик-стрелы



Оголовок стрелы



- 1 Стандартный комплект блоков до 2 150 т
- 2 Траверса для особо тяжёлых грузов до 3 000 т

Удобная балластировка со спредером



Экономичная транспортировка:
Балластные плиты 25 т имеют точный размер 20 футового контейнера.

Модульная крюковая подвеска



Общее число роликов	30 = 2 x (3 x 5)
Грузоподъёмность, крюк	2 x 2120 т
Грузоподъёмность на LR 13000	3 000 т
Вес	111 т

Дублированная система управления и привода

Просторная кабина крана



- Новая система управления крана LICCON2
- 3-й монитор для планировщика работ
- Мониторы для видеоконтроля лебёдок и задней части крана

Лебёдки с отдельными независимыми приводами



Для обеспечения максимальной защиты от выхода из строя и удобства техобслуживания.

Привод при неисправности может быть заменён под грузом.

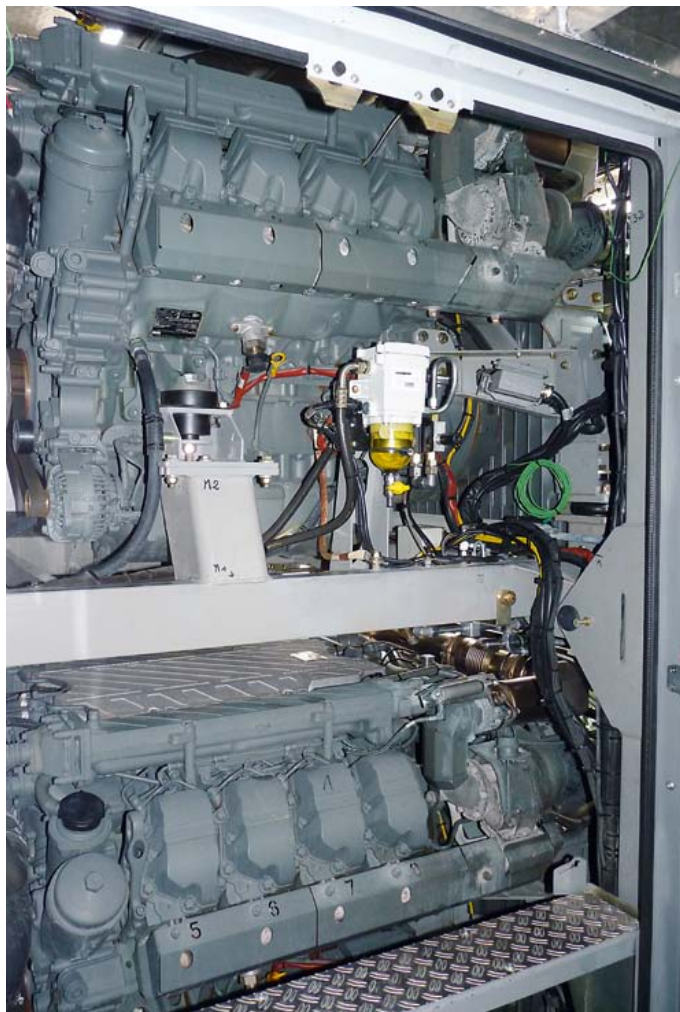
Основные грузовые лебёдки

Диаметр каната: 52 мм

Тяговое усилие: 62 т

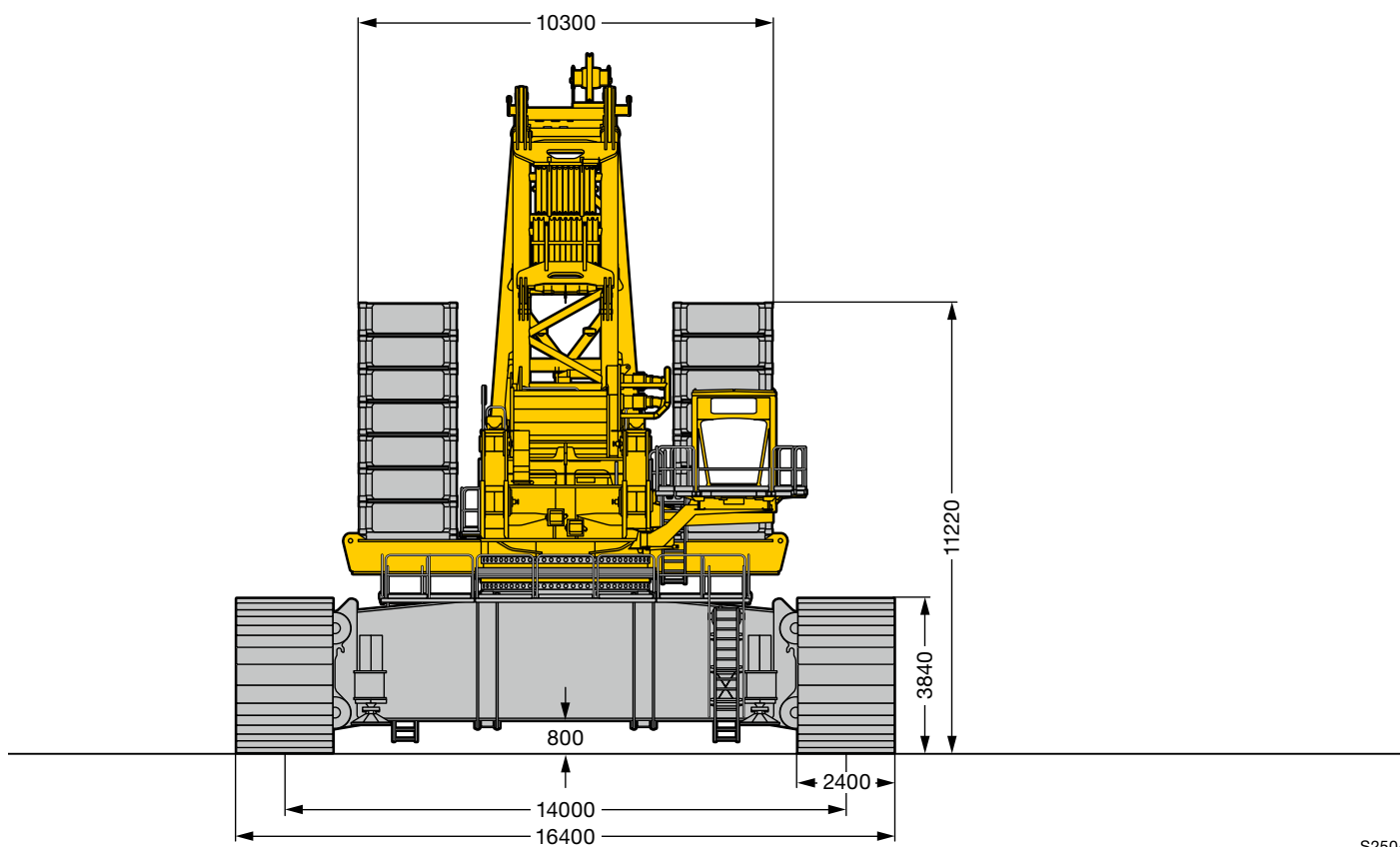
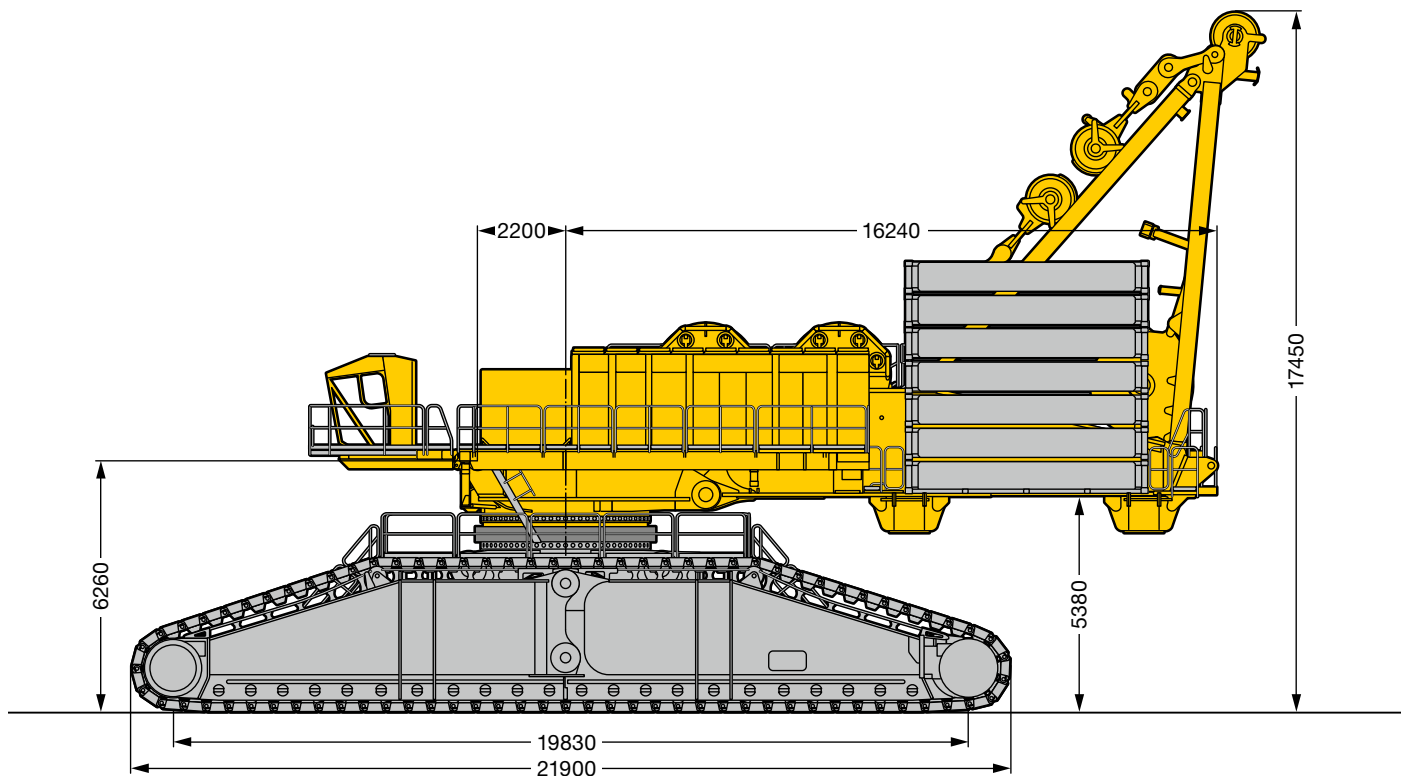
Длина каната: 2050 м

Силовой блок



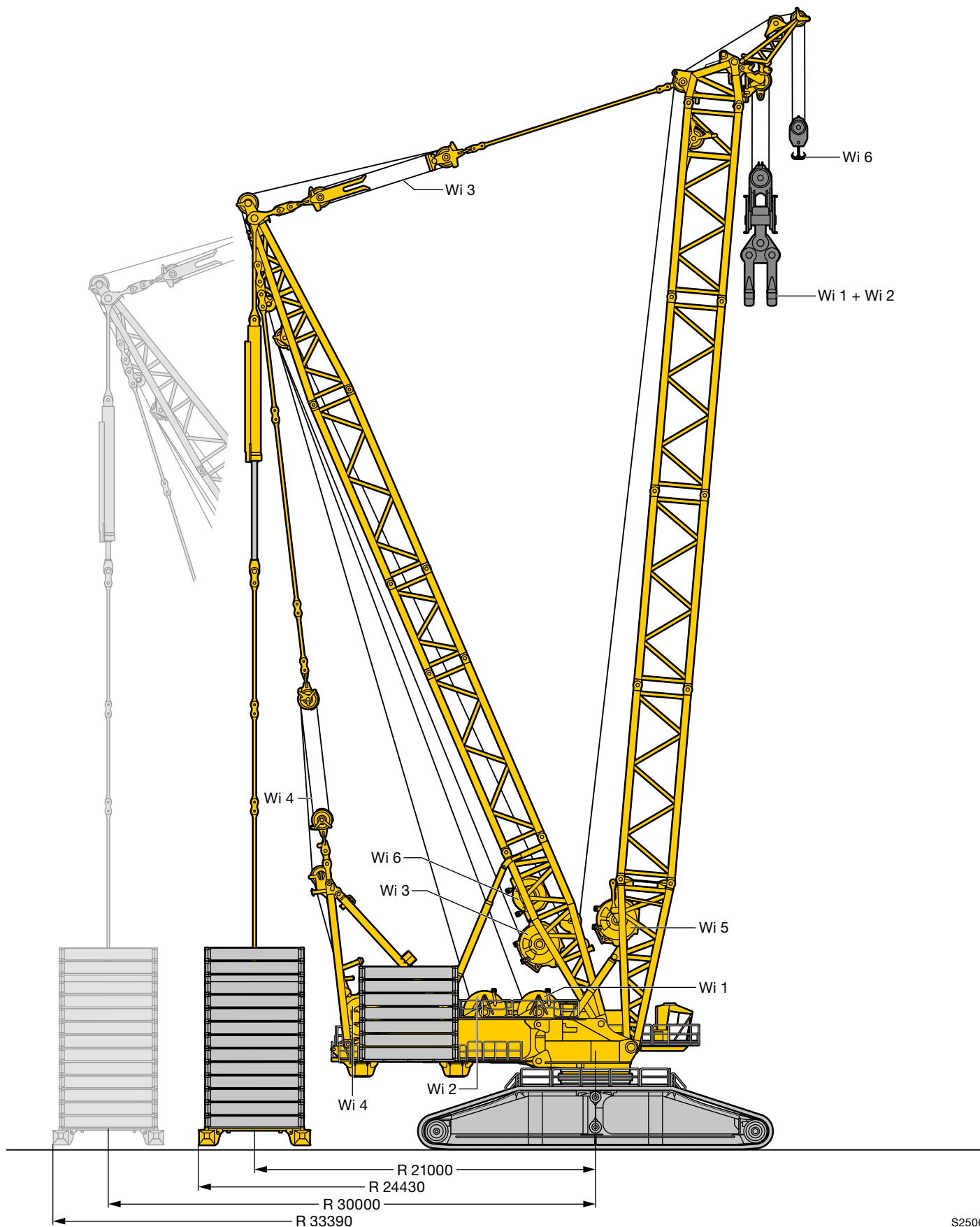
Два комплекта приводных агрегата, дизельные двигатели Liebherr-V8 каждый по 500 кВт/680 л.с.

Размеры

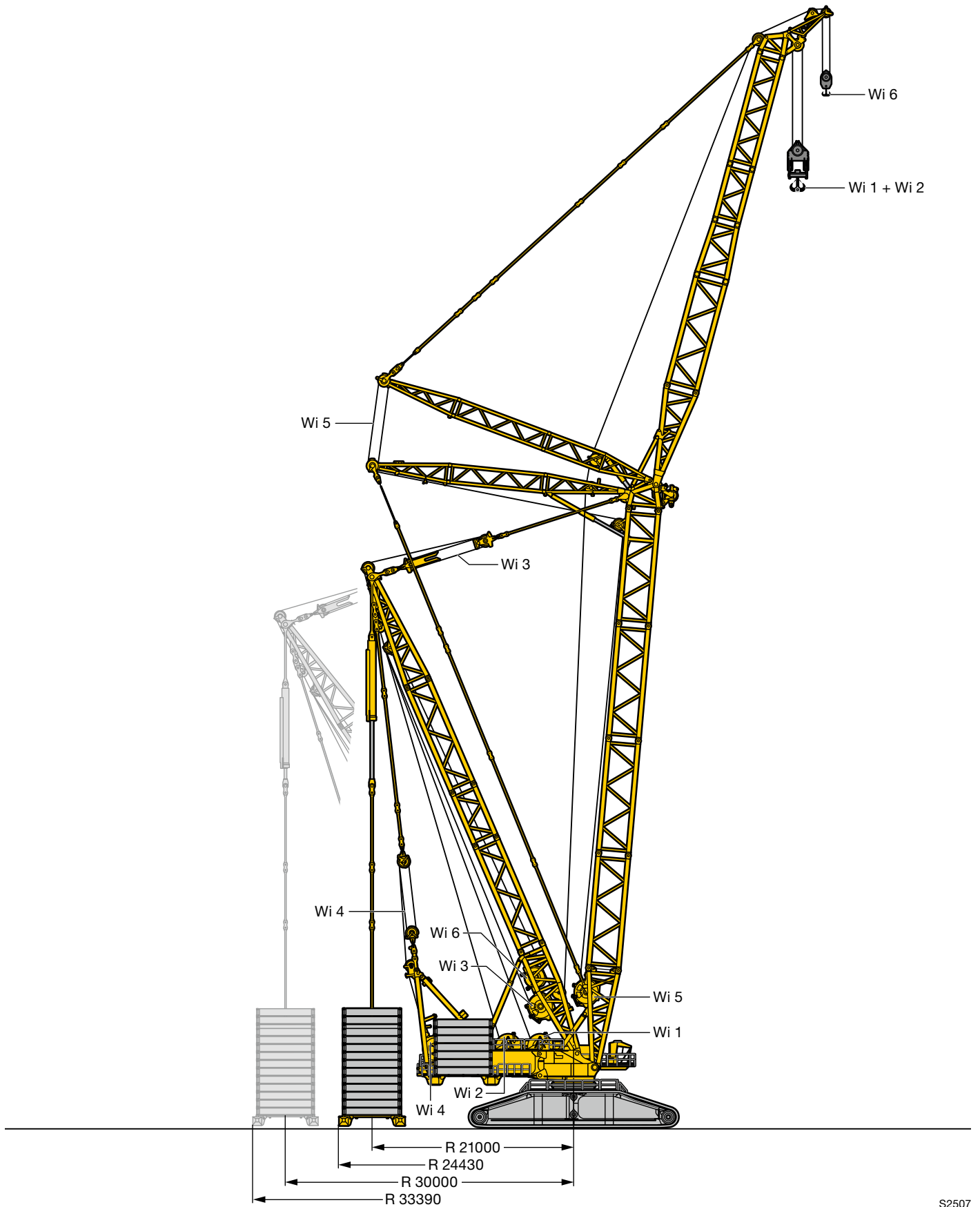


S2504

Размеры



S2506



S2507

Стреловые системы

S Основная стрела, тяжёлая

D Деррик-стрела

B Подвесной балласт

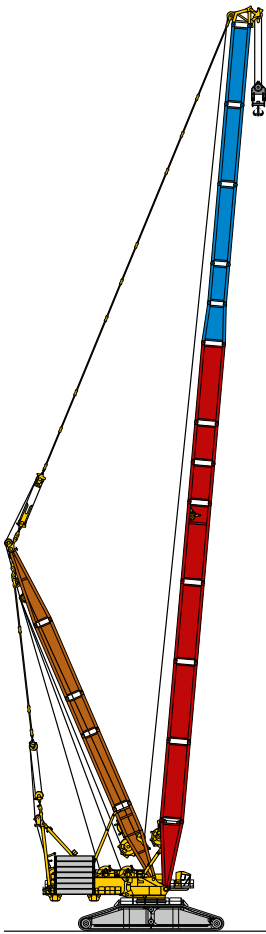
SL Основная стрела, тяжёлая / лёгкая

W Решётчатый удлинитель с изменяемым вылетом, тяжёлый

BW Балластная тележка

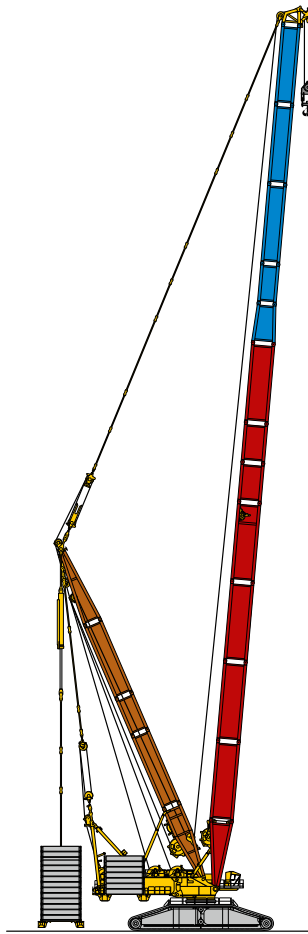
P Основная стрела, усиленная

WV Удлинитель большой грузоподъёмности



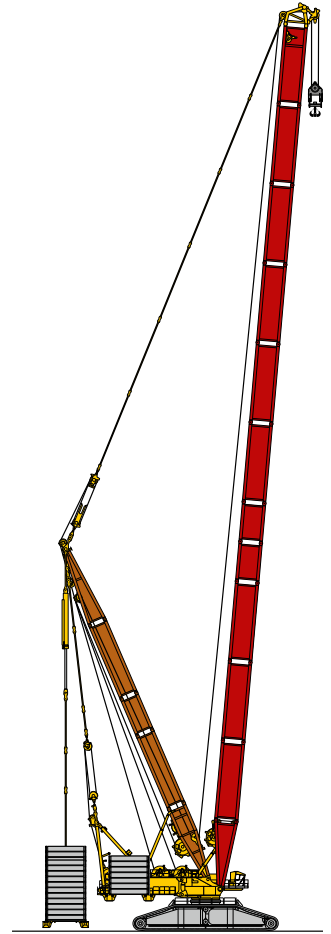
SLD 108 m

SD 102 m



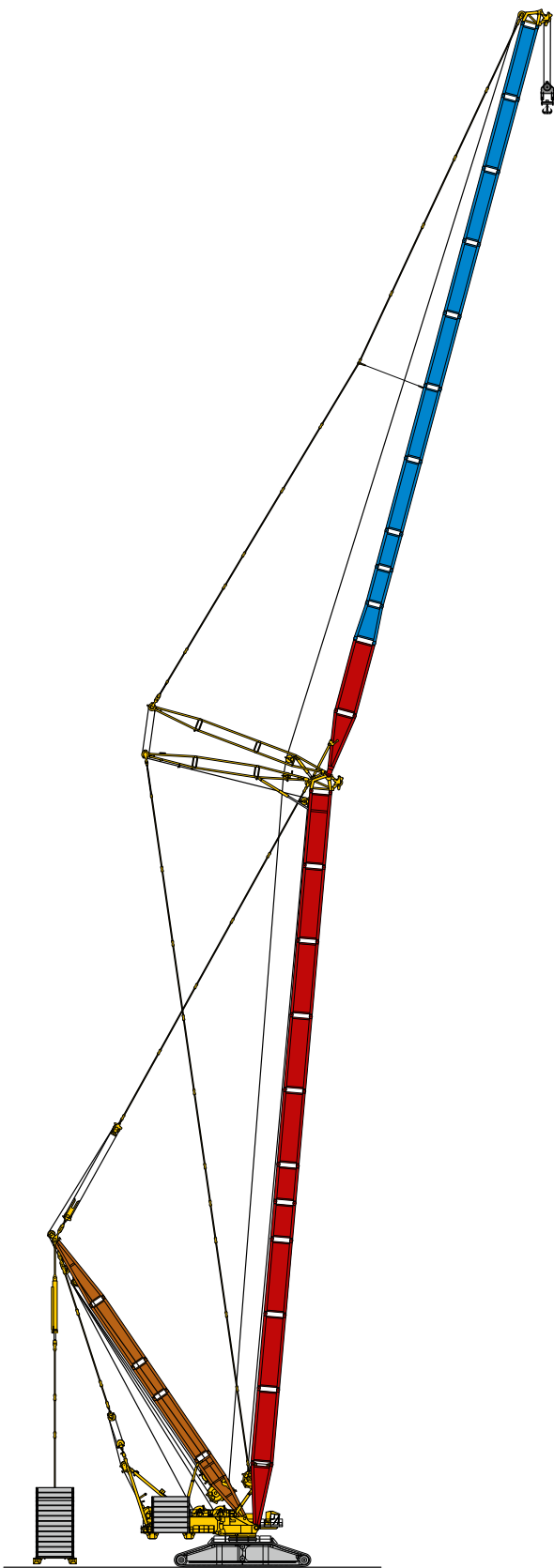
SLDB 132 m

SLDBW 144 m

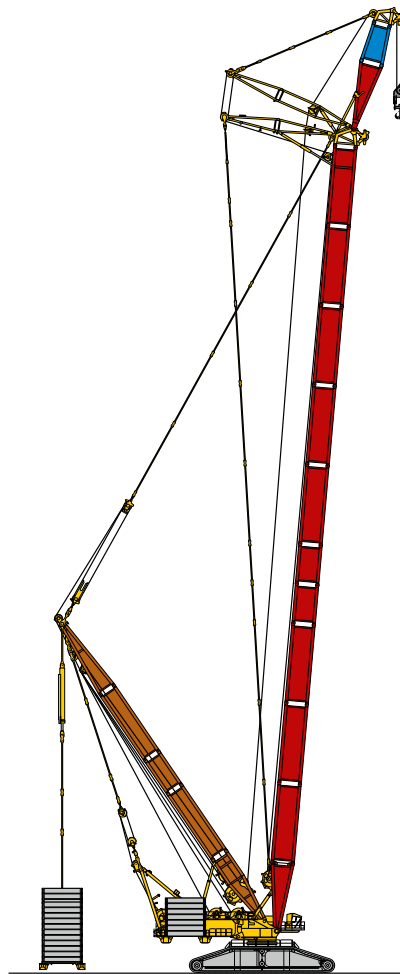


SDB/BW 132 m

PDB/BW 132 m



SDWB/BW 120 + 126 m
PDWB/BW 132 + 78 m



SDWVB/BW 120 + 18 m

Завод Либхерр в Эхингене

Самый современный в мире завод по изготовлению самоходных кранов

Либхерр является ведущим изготовителем самоходных кранов. Программа производства по внедорожным пневмоколесным кранам охватывает диапазон от двухосных 35-тонных кранов до тяжёлых кранов грузоподъёмностью до 1200 тонн, имеющих 9-осное шасси. Краны с решётчатой стрелой на пневмоколёсном или гусеничном шасси достигают грузоподъёмности до 3000 т. Благодаря универсальным стреловым системам и широкому набору дополнительного оборудования они работают на стройплощадках всего мира.

Завод Liebherr-Werk Ebingen GmbH был основан в 1969 году. Чтобы усилить и расширить своё международное положение в качестве ведущего поставщика пневмоколёсных и гусеничных кранов, в последние годы компания предприняла значительное расширение производства. В настоящее время завод Либхерр в г. Эхинген занимает, в общей сложности, 840000 кв. м, из которых более 200000 кв. м производственных площадей находится под крышей. Широчайший, действующий по всему миру сервис гарантирует высокую эксплуатационную готовность этих пневмоколёсных и гусеничных кранов.



P393.RU10.2011

С правом внесения изменений.

Liebherr-Werk Ebingen GmbH
Postfach 1361, D-89582 Ebingen
☎ +49 7391 502-0, Fax +49 7391 502-33 99
www.liebherr.com, E-Mail: info.lwe@liebherr.com