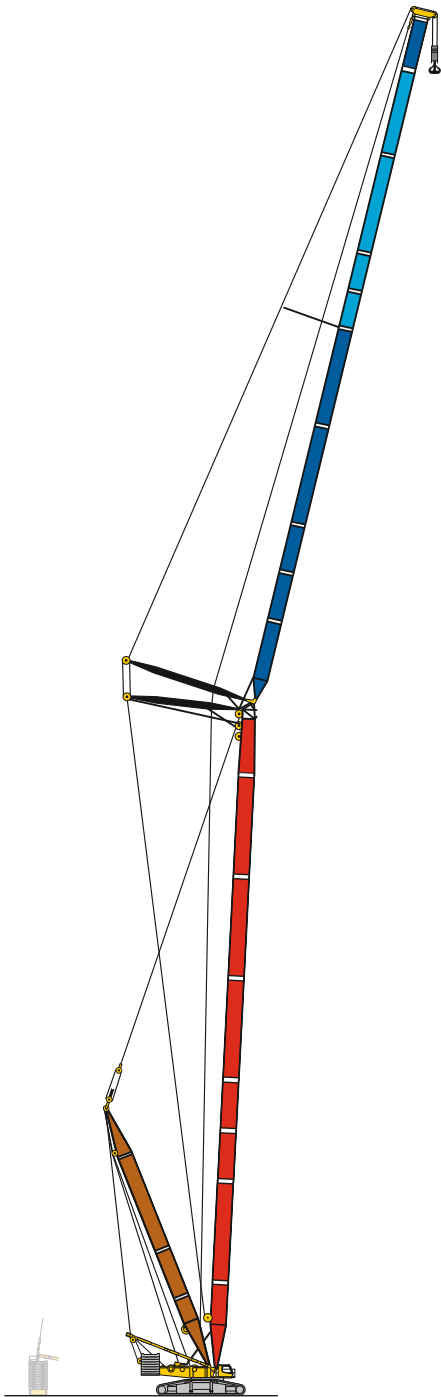


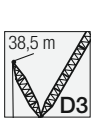
HSD3W

LR 1750/2



HSD3W

HS 56 m - 91 m
W 28 m - 105 m
D3 38,5 m

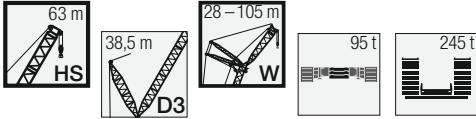


m	HS 56																		m
	W 28			W 35			W 42			W 49			W 56			W 63			
	87°	77°	67°	87°	77°	67°	87°	77°	67°	87°	77°	67°	87°	77°	67°	87°	77°	67°	
16	227																		16
18	195			197			192												18
20	172			173			171			167									20
22	153			153			152			150			148						22
24	137			137			137			134			133			130			24
26	124			124			123			120			120			119			26
28	113			113			112			110			109			107			28
30	103	83		103			102			101			99,9			97,8			30
32	94,5	76,4		94,7	75,2		93,6			92,7			91,7			89,7			32
34		70,5		87,6	69,8		86,7			84,9			84			83			34
36		64,6		81,1	64,1		80,1	62,8		78,4			77,8			76,3			36
38		59,9		75,1	59,2		74,5	58,2		73,1	56,2		71,5			70,6			38
40		56,2			55,3		69	53,8		67,7	51,7		66,3			65,6			40
44			35,8		47,7		60,7	45,9		59	44,5		57,5	42,6		56,3	40,7		44
48			30,7		41,3	29,6		40,1		51,6	38,3		50,4	36,7		49,1	34,6		48
52						24,8		35,2	23		32,8		44	31,4		42,9	29,5		52
56						21,5			19,7		28,5	17,2	39,1	27,1		37,6	25		56
60									15,9		25,1	13,8		23,4	12,5	33,1	21,3		60
64									13,7			11,7		19,9	10,4	29	18,4	8,7	64
68												10,3		17,7	8,6		15,4	6,9	68
72															7,2		12,9	5,5	72
76															5,7			4,1	76
80																		2,9	80

TAB 261095 / 261097 / 261099

m	HS 56														m
	W 70			W 77			W 84		W 91		W 98		W 105		
	87°	77°	67°	87°	77°	67°	87°	77°	87°	77°	87°	77°	87°	77°	
26	111														26
28	105			92,3			77,7								28
30	98,1			91,5			77			65,1					30
32	89,7			89,7			76,4			64,8			53,4		32
34	81,7			82,5			75,6			64,3			53,2		34
36	76,1			75,2			71,4			63,8			52,7		36
38	70,5			69,9			67,2			61,3			52,3		38
40	64,9			65			63			58,7			51,7		40
44	56,6			55,7			54,2			52,2			50,7		44
48	48,9	33,7		48,5			46,3			44,7			44,9		48
52	42,7	28,6		41,8	27,6		40,3	25,4		38,3			38,5		52
56	37	23,9		36,8	22,6		34,7	20,9		33	18,7		33,2		56
60	32,7	20,3		31,9	19,3		30,3	17,5		28,1	14,3		28,6	13,7	60
64	28,6	17,3		28	16,1		26	14,1		24,4	12		24,4	11,4	64
68	25	14	5,7	24	13,1		22,8	11,5		20,5	9,9		21,2	9,3	68
72		11,9	4,3	21,1	11,2	3,3	19,7	9,6		17,6	7,9		18	7,5	72
76		10,3	3,1	18,5	9,5	2,1	16,9	8		15,1	6,1		15,3	5,9	76
80		8,8			7,8		14,6	6,4		12,7	4,7		13	4,3	80
84					6,4		12,3	5		11,1	3,5		10,7	3	84
88					5,2			3,6		9,6	2,4		8,9		88
92								2,7					7,6		92
96													6,3		96
100															100
104															104

TAB 261095 / 261097 / 261099

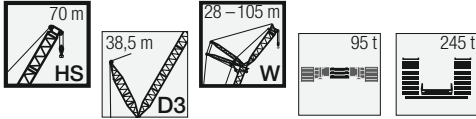


m	HS 63																		m
	W 28			W 35			W 42			W 49			W 56			W 63			
	87°	77°	67°	87°	77°	67°	87°	77°	67°	87°	77°	67°	87°	77°	67°	87°	77°	67°	
16	222																		16
18	196			191															18
20	173			170			167			162									20
22	153			151			151			147			143						22
24	137			134			135			134			131			121			24
26	124			122			123			121			120			116			26
28	113			111			111			110			109			108			28
30	103			102			102			100			99,4			98,2			30
32	94,4	73,1		93,5			93,2			92,1			91,4			89,3			32
34		67		86,3	65,3		86,5			85			83,6			82,8			34
36		61,9		79,6	59,9		79,7			78,4			77,6			76,2			36
38		57,5		73,9	55,6		74,3	55,1		73			71,6			70,3			38
40		53,4			51,6		68,9	50,4		67,7	48,4		66,1			65,6			40
44					44,4		60,4	43,1		59,1	41,5		57,9	40		56,5			44
48			26,5		38,1			37,1		51,6	35,4		50,7	33,9		49,7	32,2		48
52			22,1			19,7		32,3		45,4	30,4		44,3	28,8		43,5	26,9		52
56						16,2		28,1	14,7		26,2		39,3	24,6		38,2	22,5		56
60						13,4			12,4		22,6	10,5		20,9		33,4	19,2		60
64									10,5			8,8		17,5	7,4	29,2	15,8		64
68												7,1		14,8	5,6		13,3	4,1	68
72												5,7			4,3		11,5	2,6	72
76															3,2		10		76
80															2,1				80

TAB 261095 / 261097 / 261099

m	HS 63												m
	W 70		W 77		W 84		W 91		W 98		W 105		
	87°	77°	87°	77°	87°	77°	87°	77°	87°	77°	87°	77°	
26	102												26
28	99,5		85,6										28
30	96,1		85		71,7								30
32	88,2		84,3		71,1		60,7		49,8				32
34	80,4		79,2		70,6		60,3		49,8		40,8		34
36	74,8		73,8		67,9		59,8		49,4		40,7		36
38	69,3		68,8		64,8		58,9		49		40,6		38
40	63,8		64,1		61,5		57,8		48,5		40,4		40
44	55,4		54,7		53,4		53,3		47,5		39,8		44
48	47,6	29,7	47,7		45,6		46		42,9		38,6		48
52	41,8	24,8	40,9	23,7	39,5		39,5		37,2		34,2		52
56	36,3	20,6	35,8	19,7	33,5	17,3	34,1		32,1		29,8		56
60	31,8	17,4	30,7	16	29,4	13,7	28,9	12,8	27,5	11,2	25,6		60
64	27,4	13,9	27	12,8	25,1	11,3	25	10,6	23	8,8	21,6	7,3	64
68	24,3	11,7	23,2	10,7	21,8	9,1	21	8,6	19,6	7,1	17,7	5,2	68
72	21,3	9,8	20	8,9	18,6	7,5	17,8	6,8	16,1	5,3	15,1	3,5	72
76		8,4	17	7,3	15,8	5,9	15,3	5,2	13,3	3,6	12,6	2	76
80		7		6	13,7	4,5	12,7	3,7	11,6	2,2	10,1		80
84				4,7	11,7	3,3	11	2,4	9,9		8,6		84
88				3,5		2,1	9,5		8,4		7		88
92									7,1		5,5		92
96									5,9		4,4		96
100											3,2		100
104											2,2		104

TAB 261095 / 261097 / 261099

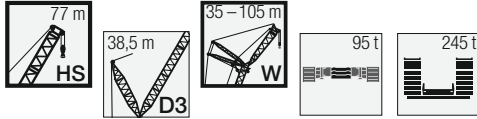


m	HS 70															m		
	W 28			W 35			W 42			W 49			W 56				W 63	
	87°	77°	67°	87°	77°	67°	87°	77°	67°	87°	77°	67°	87°	77°	67°		87°	77°
16	213																	16
18	191			184														18
20	171			166			162											20
22	151			150			148			143								22
24	136			134			134			131			126			111		24
26	123			122			122			121			117			109		26
28	112			110			110			110			107			105		28
30	102			101			101			99,9			98			96,7		30
32	94			92,3			92,7			91,5			90,2			87,9		32
34		64,2		85,4			85,9			84,6			82,5			81,5		34
36		59		78,7	57		79,2			77,9			76,3			75,1		36
38		54,1		73,5	52,1		73,7	51,8		72,7			70,4			69,1		38
40		50,2			48,5		68,7	47,6		67,6			64,7			64,4		40
44		43			41,2		59,9	40,5		59	38,6		56,8	36,2		55,1		44
48					35,7			34,8		51,5	32,7		49,7	30,4		48,4	28,8	48
52			18,1			14,6		30		45,2	28,1		43,4	25,6		42,1	23,7	52
56			14			12,5		25,8	11,3		23,6		38,3	21,4		36,9	19,6	56
60						10,5			9,5		20,5	7,5		18,2		32,2	15,8	60
64									7,6		17,9	5,7		15,3	3,6	28,2	13	64
68									6,2			4,2		12,6	2,5		11,1	68
72												3,1					9,4	72
76												2,1					7,9	76

TAB 261095 / 261097 / 261099

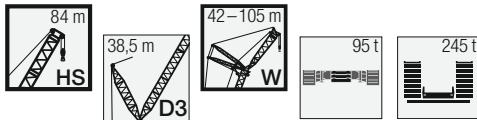
m	HS 70												m	
	W 70		W 77		W 84		W 91		W 98		W 105			
	87°	77°	87°	77°	87°	77°	87°	77°	87°	77°	87°	77°		
26	94,3													26
28	93,6			79,1										28
30	92,8			78,5		66,3								30
32	87,4			77,8		65,8		56,1						32
34	81,2			74,9		65,3		55,8		46				34
36	75,4			71,2		64		55,5		45,8		37,8		36
38	69,9			67,2		62,3		55,1		45,5		37,6		38
40	64,3			62,7		60,6		54,7		45,1		37,4		40
44	55,6			53,5		52,5		51,8		44,2		36,8		44
48	47,8			46,5		44,7		44,6		40,6		36,2		48
52	41,9	22,9		39,7		38,9		37,9		35,6		32,3		52
56	36,1	18,4		34,8	15,7	33,1	13,6	32,7		30,8		28,5		56
60	32	14,6		29,9	12,4	28,8	11,1	27,5	10,4	26,3		24,7		60
64	27,8	12,3		26	10,3	24,5	8,9	24	7,9	21,7	6,6	20,8	4,7	64
68	24,4	10,4		22,3	8,4	20,9	6,9	20,4	6	18,6	4,8	16,9	2,9	68
72	21,1	8,4		19,1	6,7	17,6	5,3	17,3	4,3	15,5	3,2	14,3		72
76		7		16,2	5,4	14,6	3,9	14,7	3	12,8		11,7		76
80		5,6			4,2	12,9	2,6	12,1		11,1		9,2		80
84		4,4			3	11,3		10,3		9,4		7,8		84
88								8,9		7,8		6,3		88
92								7,6		6,6		4,8		92
96										5,4		3,7		96
100												2,7		100

TAB 261095 / 261097 / 261099



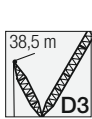
m	HS 77																		m							
	W 35			W 42			W 49		W 56		W 63		W 70		W 77		W 84			W 91		W 98		W105		
	87°	77°	67°	87°	77°	67°	87°	77°	87°	77°	87°	77°	87°	77°	87°	77°	87°	77°		87°	77°	87°	77°	87°		
18	177																							18		
20	160			155																					20	
22	146			142			137																		22	
24	134			130			126	118																	24	
26	121			120			117	113	99,9																26	
28	109			108			108	105	98,9			85,2		72											28	
30	100			99,4			98,7	97,5	93,6			84,6		71,6			61,3								30	
32	91,7			90,9			90,1	90	87			81,9		71,2			60,9		51,3						32	
34	84,9			84,3			83,4	82,5	80,6			78		69,8			60,5		51		42,1				34	
36	78,3			78,1			76,6	76,2	74,2			73,6		67,8			60		50,8		41,9		34,5		36	
38	73	48,2		72,6			71,4	70,8	67,8			68,4		65,5			59,5		50,6		41,6		34,3		38	
40		44,7		67,8	42,7		66,4	65,3	63,2			63,3		60,9			58,9		50,2		41,4		34,1		40	
44		37,6		58,9	36,2		57,7	34,4	57			54,2		54,5			51,9		52,4		48,2		40,6		44	
48		32			30,8		50	29,1	49,5	27,5		47,2		46,4			45		45,3		42,4		38		48	
52		27,6			26,1		44,1	24,3	43,3	22,7		40,7	19,5	38,7			39,4		36,7		34		34		52	
56			8,3		22,1			20,5	38,1	18,5		35,6	15,9	35,1	14,9	33,8	11,9	33,6		31,5		29,9		26,5	56	
60			6,7			5		17,1	14,9	12,7		30,9	12,4	30,7	11,6	29	9,7	29	9,1	26,3	7,2	25,4		22,7	60	
64			5			3,5		14	12,7	10,6		27,1	10,5	26,4	9,4	25	7,9	24,7	7,2	22,8	5,1	20,9	3,9	18,5	64	
68						2,1			10,6	9			8,6	23,1	7,8	21,3	6,1	20,9	5,5	19,4	3,5	17,7	2,1	14,4	68	
72									9				7	20,2	6,1	18,1	4,4	17,6	3,9	16,4	2,1	14,7		12,3	72	
76													5,5		4,7	15,4	3,1	14,4	2,5	14		11,8		10,4	76	
80															3,6			12,8		11,5		10,2		8,5	80	
84																2,5			11,1		9,7		8,5		7,1	84
88																				8,2		6,9		5,6		88
92																				6,8		5,7		4,2		92
96																					4,4		3		3	96

TAB 261095 / 261097 / 261099



m	HS 84														m											
	W 42		W 49		W 56		W 63		W 70		W 77		W 84			W 91		W 98	W105							
	87°	77°	87°	77°	87°	77°	87°	77°	87°	77°	87°	77°	87°	77°		87°	77°	87°	87°							
20	145																								20	
22	137			125																						22
24	126			122			106																			24
26	117			113			105		90,7																	26
28	108			105			101		90		76,8															28
30	99			97,9			94,1		87,9		76,4		64,7			55,5										30
32	90,5			89,5			87,9		84,8		75,6		64,3			55,2		46,4								32
34	83,5			82,9			80,8		79,7		74,3		63,9			55		46,2								34
36	77,3			76,4			74,3		74		71,9		63,4			54,7		46		38,2		31,2				36
38	71,6			70,9			69,1		68,1		66,9		62,9			54,2		45,8		37,7		31				38
40	67,1			66			63,8		63,2		61,8		59,1			53,6		45,5		37,5		30,8				40
44	58,5	33,3		57,2			55,3		54,3		53		50,7			48,9		44,5		36,9		30,4				44
48		28,1		49,6	25,3		47,9	22,6	47,2		45,5		43,6			43,3		39,8		35,1		29,9				48
52		23,2		43,7	21,2		42	18,5	40,6	17,3		39,5		37		37,6		35,1		32		27,6				52
56		19,7			17,8		36,7	14,4	35,8	12,8	33,9	11,1	31,9	9,1	31,8		30,3		28,6		24,9					56
60		16,3			14		32,2	11,7	31,1	10,5	29,5	9	27,3	7	27,3	6,2	25,6		24,3		21,7					60
64					12,1		10,1		27,5	8,7	25,4	7	23,6	5,2	23,1	4,6	21,5	2,7	20		17,8					64
68					10,4			8,3		7	22,1	5,4	20,4	3,5	19,4	2,9	17,5		16,8		13,8					68
72								6,7		5,4	19	3,8	17,5	2	16,6		14		13,9		11,4					72
76										4,1		2,3	14,9		13,7		12,1		11,1		9,5					76
80										3,1					12,1		10,3		9,5		7,5					80
84															10,5		8,8		7,9		6,1					84
88																	7,5		6,3		4,8					88
92																	6,2		5,2		3,5					92
96																		4		2,4						96

TAB 261095 / 261097 / 261099



m	HS 91														m	
	W 49		W 56		W 63		W 70		W 77		W 84	W 91	W 98	W105		
	87°	77°	87°	77°	87°	77°	87°	77°	87°	77°	87°	87°	87°	87°		
22	110															22
24	108		94,9													24
26	106		93,9		80,7											26
28	101		92,4		80,2		68,5									28
30	93,9		90,8		79,3		68		58,7							30
32	87,8		85,4		78,1		67,6		58,3		49,5					32
34	81,3		79,9		75,6		67		58		49,2	41,3	34,2			34
36	75		74		71		66,2		57,5		48,9	41,1	33,9	27,7		36
38	69,3		68,9		66,4		62,3		57,1		48,6	40,9	33,6	27,5		38
40	64,7		63,8		61,8		58,3		55,1		48,2	40,6	33,4	27,3		40
44	56		55,2		53		50,9		49,7		45,2	40	32,9	26,8		44
48	48,6	20,5	47,5		45,6		44,2		43,8		41,3	36,8	31,6	26,1		48
52	42,5	16,2	42	14,3	39	11,6	38,2		37,5		36,1	33,5	29,4	24,3		52
56		12,9	36,8	11,8	34,4	9,5	32,7	7,5	32,3		30,5	28,8	26,9	22,1		56
60		10,9	32	9,7	30	7,3	28,1	5,5	27,6	4,6	26,1	24	22,8	19,5		60
64		9,1		7,9	26,1	5,6	24	3,8	23,6	3	22,3	20	18,7	16		64
68		7,5		6,3		4,1	20,8	2,4	20,4		18,7	16,5	15,5	12,5		68
72				4,7		2,6	18,1		17,4		15,8	13,1	12,7	10,2		72
76				3,8					14,8		12,9	11,3	9,9	8,4		76
80									12,5		11	9,5	8,4	6,6		80
84											9,4	7,9	6,9	5,2		84
88												6,7	5,4	3,8		88
92												5,5	4,3	2,5		92
96													3,1			96

TAB 261095 / 261097 / 261099

Hubhöhen / Lifting heights

Hauteurs de levage / Altezze di sollevamento

Alturas de elevación / Высота подъема

HSD3W

