

Информация о продукции Перегрузатель для лесоматериалов

R 980 SME

Litronic®

Поколение

5

Мощность двигателя

400 кВт/544 л.с.

EC Stage IIIA (compliant)

Рабочий вес с лопатой

Обратной: 95 900 – 101 100 кг

Прямой: 99 500 – 101 200 кг

Объем ковша лопаты

Обратной: 5,20 – 7,20 м³

Прямой: 5,40 – 6,50 м³



LIEBHERR

Экскаватор R 980 SME с обратной лопатой

Массовая выемка каменных материалов

Комфортабельная и тихая кабина машиниста

- Современная, самая просторная и тихая кабина в этом классе машин
- Смонтирована на вязкоупругих опорах для оптимального гашения вибраций
- Бронированные стекла переднего окна и окна в крыше
- Сиденье на пневмоподвеске с амортизацией по многим направлениям и обогревом (климат-контроль – опция)
- Большой цветной сенсорный дисплей машиниста высокого разрешения
- Возможность подъема кабины для улучшения обзора рабочей зоны

Хорошо защищенная поворотная платформа с удобным доступом

- Стандартные трапы по левой и правой сторонам машины, широкие трапы и ограждения – опция
- Площадка над моторным отсеком для доступа к двигателю и компонентам гидравлики для удобного и безопасного их обслуживания
- Оптимизированный по обзору дизайн платформы
- Силовая установка экологического класса Stage IIIA (compliant)
- Увеличенный противовес для улучшения устойчивости и производительности





Специальное рабочее оборудование SME

- Усиленная сварная конструкция
- Компоненты кинематики увеличенных размеров
- Встроенная защита нижней рукоятки и штанги в стандартной комплектации
- Возможна дополнительная защита (цилиндры стрелы и ковша)

Повышенная производительность

- Усиленный ковш объемом до 7,2 м³ для материалов плотностью 1,65 т/м³
- Увеличенные на величину до 10% усилия резания и отрыва

Прочная ходовая тележка

- Компоненты от экскаваторных тележек для машин более тяжелого класса
- Гусеницы с 2-реберными скошенными траками, обеспечивающие увеличение маневренности на бездорожье
- Долговечные ведущие звездочки в литом исполнении со сдвоенными зубьями
- Двухопорные опорные катки для повышения надежности и долговечности
- Усиленная защита гидромоторов хода для повышения их износостойкости на твердом и абразивном грунте

Экскаватор R 980 SME с прямой лопатой

Массовая выемка каменных материалов

Бескомпромиссное специальное рабочее оборудование SME

- Элементы конструкции из литой стали
- Параллельная кинематика для мощного и равномерного врезания в материал
- Гидроцилиндры ковша, размещенные под рукоятью для улучшения защиты от повреждений
- Аварийные запорные клапана гидроцилиндров стрелы для защиты от повреждения гидрорлангов
- Полуавтоматическое смыкание створки ковша прямой лопаты

Прочная ходовая тележка

- Компоненты от экскаваторных тележек для машин более тяжелого класса
- Гусеницы с 2-реберными скошенными траками, обеспечивающие увеличение маневренности на бездорожье
- Долговечные ведущие звездочки в литом исполнении со сдвоенными зубьями
- Двухопорные опорные катки для повышения надежности и долговечности
- Усиленная защита гидромоторов хода для повышения их износостойкости на твердом и абразивном грунте





Комфортабельная и тихая кабина машиниста

- Подъем кабины для улучшения обзора рабочей зоны
- Современная, самая просторная и тихая кабина в этом классе машин
- Смонтирована на вязкоупругих опорах для оптимального гашения вибраций
- Бронированные стекла переднего окна и окна в крыше
- Сиденье на пневмоподвеске с амортизацией по многим направлениям и обогревом (климат-контроль – опция)
- Большой цветной сенсорный дисплей машиниста высокого разрешения

Хорошо защищенная поворотная платформа с удобным доступом

- Стандартные трапы по левой и правой сторонам машины, широкие трапы и ограждения – опция
- Площадка над моторным отсеком для доступа к двигателю и компонентам гидравлики для удобного и безопасного их обслуживания
- Оптимизированный по обзору дизайн платформы
- Силовая установка экологического класса Stage IIIA (compliant)
- Увеличенный противовес для улучшения устойчивости и производительности

Технические данные



Двигатель

Мощность по ISO 9249	420 кВт (571 л.с.) при 1 800 1/мин
Крутящий момент	2 989 Нм при 1 300 1/мин
Модель	Liebherr D9508 A7 SCR
Конструкция	8-цилиндровый V-образный двигатель
Диаметр	128 мм
Ход поршня	157 мм
Рабочий объем	16,16 л
Принцип действия	4-тактный дизельный двигатель Common-Rail
Обработка выхлопа	Двигатель EC Stage IIIA (compliant), EPA/CARB Tier 3: с EGR
Система охлаждения	Жидкостное охлаждение и интегрированный масляный радиатор, охлаждение наддувочного воздуха и топлива
Воздухоочиститель	Сухого типа, с предпочитителем, основным и защитным фильтрами
Топливный бак	1 498 л
Электросистема	
Напряжение сети	24 В
Аккумуляторы	2 x 180 Ач/12 В
Стартер	24 В/7,8 кВт
Генератор	3-фазный переменного тока 28 В/140 А
Холостой ход	С автоматическим сенсорным управлением
Контроллер двигателя	Включен по технологии CAN-BUS в интегрированную систему управления экскаватора для экономичного использования двигателя оборудованием машины



Управление гидравликой

Распределение энергии	Распредблок золотникового типа со встроенными предохранительными клапанами
Суммарная подача	На стрелу и рукоять
Замкнутый контур	Привод поворота платформы
Сервоуправление	Электрогидравлический
Рабочее оборудование и поворотный круг	Джойстиком пропорционального действия
Ходовой привод	– Педали пропорционального действия или вставляемые в них рычаги – Переключатель скоростного диапазона
Дополнительные функции	Пропорциональная активация с помощью ножных педалей или миниджойстика



Гидросистема

Гидронасосы	
Рабочего оборудования и привода хода	Liebherr, 2 регулируемых аксиально-поршневых с наклонной шайбой
Объем подачи, макс.	2 x 498 л/мин.
Давление, макс.	350 бар
Поворотного круга	Работающий в замкнутом контуре регулируемый реверсивный с наклонной шайбой
Объем подачи, макс.	315 л/мин.
Давление, макс.	350 бар
Управление насосами	Электрогидравлическое с электронным регулированием оборотов двигателя по нагрузке, отсечкой подачи по давлению, контролем минимальной подачи, высокий объем подачи
Объем гидробака	536 л
Объем гидросистемы	1 134 л
Фильтр гидромасла	2 полнопоточных фильтра с микрофильтрацией (5 мкм) в сливной магистрали
Система охлаждения	Кулер трансмиссионного масла и два кулера гидромасла и конденсатора с гидростатическим регулированием приводов вентиляторов
Режимы работы (MODE)	Выбираемые селектором настройки гидросистемы и двигателя для разных условий работы, например, особо экономичной и экологичной работы или тяжелой работы с максимальной мощностью
Регулирование оборотов	Бесступенчатое изменение мощности двигателя за счет оборотов в любом выбранном режиме
Tool Control (Тул Контрол)	20 настраиваемых комбинаций объема и давления подачи гидравлики привода навесных агрегатов



Поворот платформы

Привод	Гидромотор Liebherr с наклонной шайбой и встроенным тормозным клапаном
Редуктор привода	Компактные планетарные редукторы Liebherr
Поворотный круг	Liebherr, с шарикоподшипниковой опорой и внутренним зубчатым венцом, герметизированный
Скорость поворота	0 – 5,9 1/мин изменяемая бесступенчато
Крутящий момент	295 кНм
Стояночный тормоз	Многодисковый в масляной ванне (негативного действия)



Кабина машиниста

Конструкция	Кабина с встроенными в крышу светодиодными рабочими прожекторами, окном двери со сдвижными стеклами (открывается в обе стороны), емкими вещевыми отсеками, амортизирующей подвеской, звукоизоляцией, тонированными стеклами триплекс, отдельными солнцезащитными шторками лобового и верхнего окон, прикуривателем и розеткой на 12 В, дополнительными отсеками для хранения, пищевым контейнером, подстанником
Сиденье машиниста	Сиденье Liebherr «Комфорт» с пневмоподвеской с вертикальной и продольной амортизацией и авторегулировкой по весу машиниста, совместной или раздельной регулировкой сиденья, консолей и джойстиков (по длине, ширине и наклону), стандартным обогревом
Опоры для рук	Консоли, колеблющиеся совместно с сиденьем, откидная левая консоль
Система контроля	Монитор машиниста с большим цветным сенсорным экраном высокого разрешения, способным выводить видео, и обширным набором понятных и удобных средств для настройки, управления и мониторинга систем машины, к примеру, задания параметров подключения рабочего инструмента, управления кондиционером и контроля расхода топлива
Климат-контроль	Автоматический кондиционер с притоком, оборотом и фильтрацией воздуха, регулированием с учетом температуры внутри и вне кабины и нагрева солнцем, с блоком нагрева/охлаждения для экстремальных внешних температур, функциями быстрого размораживания/осушения и контролем подачи воздуха по меню, простой заменой фильтров снаружи кабины
Уровень шума	
ISO 6396	L_{pA} (в кабине) = 80 dB(A)
2000/14/EG	L_{WA} (снаружи) = 110 dB(A)

Ходовая тележка

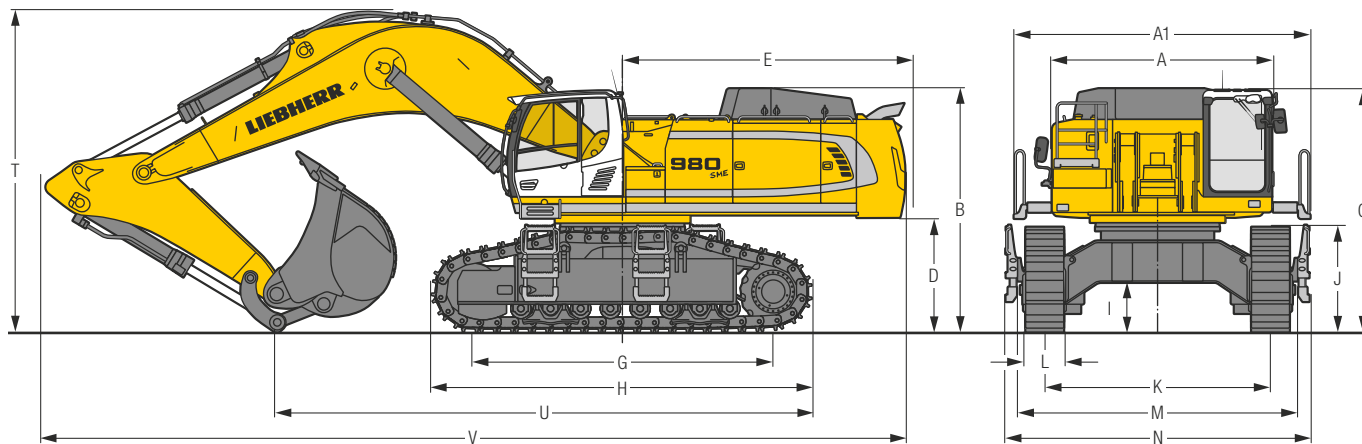
S-ND	С шириной колеи 3 600 мм
Ходовой привод	По одному регулируемому гидромотору Liebherr с наклонной шайбой и встроенными тормозными клапанами двойного действия на каждую сторону
Трансмиссия	Компактный планетарный редуктор Liebherr
Макс. скорость движения	Нижний диапазон 2,6 км/ч Верхний диапазон 3,7 км/ч
Тяговое усилие гусеницы	645 кН
Гусеничные цепи	BMP280, необслуживаемые
Катки опорные/поддержив.	8/2
Гусеницы	Уплотненные и заправленные смазкой
Траки	Двухреберные
Стояночный тормоз	Многодисковый в масляной ванне (негативного действия)
Тормозные клапаны	Снаружи на корпусе гидромоторов хода
Крепежные проушины	Встроенные в тележку



Рабочее оборудование

Конструкция	Комбинация панелей из высокопрочной стали с литыми стальными элементами
Гидроцилиндры	Liebherr, с специальной системой уплотнения и направляющих
Шарнирные соединения	Герметизированные, малообслуживаемые
Система смазки	Автоматической централизованной смазки (не охватывает кинематику ковша)
Гидросоединения	С разъёмными фланцами типа SAE
Ковши	Стандартно оснащены системой зубьев Liebherr

Габаритные размеры



		мм		
A	Ширина поворотной платформы	3 565		
A1	Ширина поворотной платформы с трапами	4 730		
B	Высота по верху поворотной платформы	3 965		
C	Высота по верху кабины	3 935/4 130*		
D	Дорожный просвет по противовесу	1 860		
E	Длина задней части поворотной платформы	4 640		
G	Длина опорной тележки по осям	4 810		
H	Длина опорной тележки	6 095		
I	Дорожный просвет по ходовой тележке	810		
J	Высота по гусенице	1 715		
K	Ширина колеи	3 600		
L	Ширина гусеничного трака	500	600	750
M	Ширина по гусеницам	4 465	4 465	4 465
N	Ширина по ступени	4 845	4 845	4 845

* с защитной решеткой FOPS

		Длина рукояти м	Моноблочная стрела SME 7,20 м монтаж на рукоять мм	
T	Высота по верху стрелы	2,90 SME	5 250	
		3,30 SME	5 400	
U	Длина по уровню грунта	2,90 SME	8 600	
		3,30 SME	8 400	
V	Общая длина	2,90 SME	13 800	
		3,30 SME	13 450	
	Ковш		6,30 м ³	

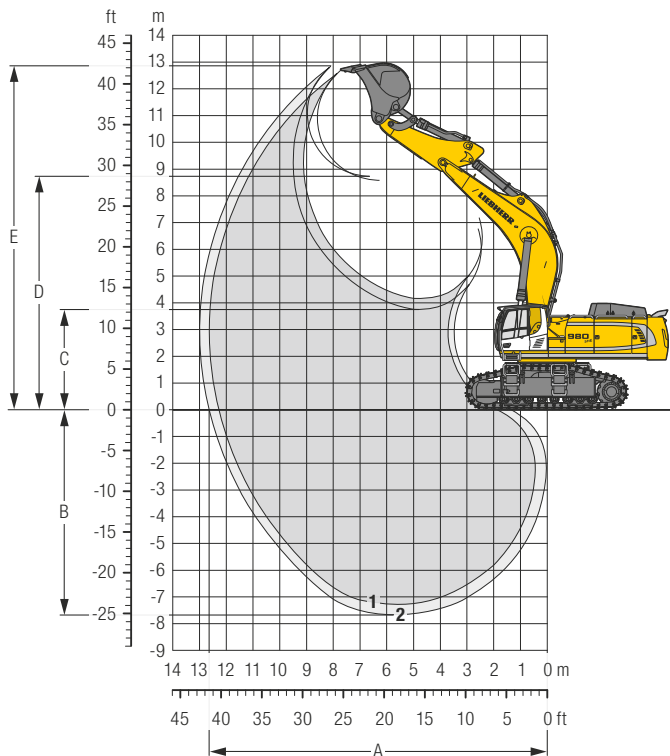
Транспортировочные размеры

съёмные детали демонтированы

	Рукояти м	Моноблочная стрела SME 7,20 м мм
Транспортировочная ширина		4 845
Транспортировочная длина	2,90 SME	13 800
	3,30 SME	13 450
Транспортировочная высота	2,90 SME	5 250
	3,30 SME	5 400
Ковш		6,30 м ³

Обратная лопата

с моноблочной стрелой SME 7,20 м и противовесом 16,0 т



Рабочая зона

без быстросменного адаптера		1	2
Длина рукояти	м	2,90	3,30
		SME	SME
A Вылет на уровне стояния макс.	м	12,30	12,65
B Глубина копания макс.	м	7,30	7,70
C Высота разгрузки мин.	м	4,15	3,75
D Высота разгрузки макс.	м	8,60	8,75
E Высота копания макс.	м	12,70	12,85

Усилия копания

без быстросменного адаптера		1	2
Усилия резания макс. (ISO 6015)	кН	426	394
Усилия отрыва макс. (ISO 6015)	кН	506	506
Усилия резания макс. (SAE J1179)	кН	406	377
Усилия отрыва макс. (SAE J1179)	кН	454	454

Рабочий вес и давление на грунт

Рабочий вес включает базовую машину с противовесом 16,0 т, моноблочной стрелой SME 7,20 м, рукоятью SME 2,90 м и ковшом обратной лопаты HD с полудельтообразной режущей кромкой 6,20 м³ (6 500 кг).

Ходовая тележка	S-HD			
	мм	500	600	750
Ширина траков	мм	500	600	750
Рабочий вес	кг	95 900	96 600	97 600
Давление на грунт	кг/см ²	1,82	1,53	1,24

Рабочий вес включает базовую машину с противовесом 18,0 т, моноблочной стрелой SME 7,20 м, рукоятью SME 2,90 м и ковшом обратной лопаты HDV с полудельтообразной режущей кромкой 6,30 м³ (7 600 кг).

Ходовая тележка	S-HD			
	мм	500	600	750
Ширина траков	мм	500	600	750
Рабочий вес	кг	99 400	100 100	101 100
Давление на грунт	кг/см ²	1,89	1,59	1,28

Выбор ковшей (согласно ISO 10567*)

	Ширина ковша мм	Объем по ISO 7451 м ³	Вес кг	Ходовая тележка S-HD Рабочее оборудование SME (с траками 600 мм)	
				Длина рукояти (м)	
				2,90	3,30
HD ¹⁾	2 350	6,20	6 500	■	■
HD ²⁾	2 500	6,80	6 800	■	▲
	2 550	7,20	7 000	▲	■
HDV ³⁾	2 200	5,20	7 200	▲	▲
	2 350	5,70	7 300	▲	■
	2 350	6,30	7 600	■	▲

* Грузоподъемность учитывается на макс. вылете при вращении платформы на 360° и согласно ISO 10567 не превышает 75% опрокидывающей нагрузки

¹⁾ Ковши HD с полудельтообразной режущей кромкой и зубьями Z 100 (применим для грунтов класса 6 и выше согласно VOB, часть C, DIN 18300)

²⁾ Ковши HD с полудельтообразной режущей кромкой и зубьями Z 90 (применим для грунтов класса 6 и выше согласно VOB, часть C, DIN 18300)

³⁾ Ковши HDV с полудельтообразной режущей кромкой и зубьями Z 100 (применим для грунтов класса 6 и выше согласно VOB, часть C, DIN 18300)

Информация по другим ковшам предоставляется по запросу

Макс. насыпной вес материала ▲ = ≤ 2,0 т/м³, ■ = ≤ 1,8 т/м³, ▲ = ≤ 1,65 т/м³, ■ = ≤ 1,5 т/м³

Грузоподъемность

с моноблочной стрелой SME 7,20 м, противовесом 16,0 т и с траками 600 мм

При рукояти SME 2,90 м

Ходовая тележка	м	3,0 м		4,5 м		6,0 м		7,5 м		9,0 м		10,5 м		м	
		↑	↓	↑	↓	↑	↓	↑	↓	↑	↓	↑	↓		
S-HD	10,5												23,1*	23,1*	6,8
	9,0												21,3*	21,3*	8,2
	7,5												20,5*	20,5*	9,2
	6,0					27,7*	27,7*	23,3*	23,3*	20,8*	20,8*		18,1	20,1*	9,8
	4,5					31,8*	31,8*	25,3*	25,3*	20,4	21,7*		16,7	20,0*	10,2
	3,0					25,7	27,2*	19,7	22,7*				16,0	20,1*	10,3
	1,5					34,0	36,5*	24,7	28,3*	19,1	23,2*		15,9	20,1*	10,2
	0					33,4	36,0*	24,2	28,3*	18,8	23,0*		16,5	20,2*	9,9
	-1,5			42,7*	42,7*	33,3	33,9*	24,0	27,0*	18,7	21,3*		18,0	20,1*	9,3
	-3,0	43,9*	43,9*	37,0*	37,0*	29,8*	29,8*	23,5*	23,5*				19,5*	19,5*	8,4
-4,5			27,8*	27,8*	22,3*	22,3*						17,4*	17,4*	7,0	

При рукояти SME 3,30 м

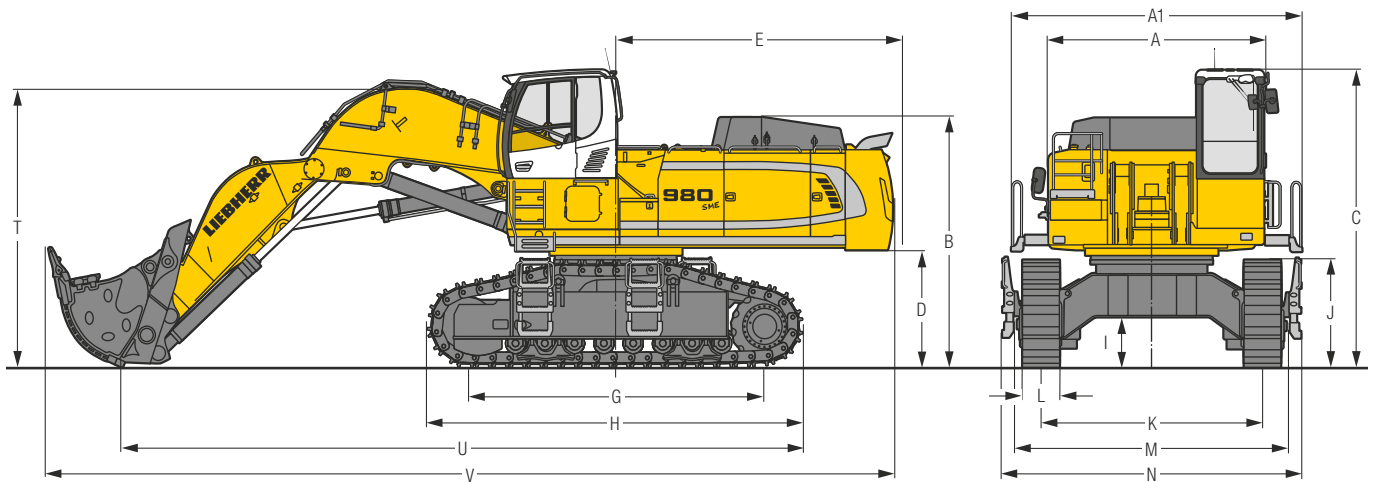
Ходовая тележка	м	3,0 м		4,5 м		6,0 м		7,5 м		9,0 м		10,5 м		м				
		↑	↓	↑	↓	↑	↓	↑	↓	↑	↓	↑	↓					
S-HD	10,5												21,3*	21,3*	7,3			
	9,0												19,9*	19,9*	8,7			
	7,5												19,2	19,3*	9,6			
	6,0							26,4*	26,4*	22,4*	22,4*	20,0*	20,0*		17,1	19,1*	10,2	
	4,5							30,6*	30,6*	24,5*	24,5*	20,5	21,1*	16,0	19,1*	15,8	19,0*	10,6
	3,0							34,3*	34,3*	25,8	26,6*	19,8	22,2*	15,6	19,4*	15,2	19,1*	10,7
	1,5							34,3	36,2*	24,8	27,9*	19,1	22,9*	15,3	19,4*	15,1	19,3*	10,6
	0							33,5	36,2*	24,2	28,3*	18,7	23,0*		15,6	19,4*	10,3	
	-1,5			42,4*	42,4*	33,2	34,6*	23,9	27,3*	18,5	21,9*				16,9	19,4*	9,7	
	-3,0	42,6*	42,6*	39,3*	39,3*	31,1*	31,1*	24,0	24,6*						19,1*	19,1*	8,8	
-4,5			31,0*	31,0*	24,7*	24,7*								17,8*	17,8*	7,5		

Высота
 При вращении платформы на 360°
 Стрела вдоль ходовой тележки
 Макс. вылет
 * **Ограничено мощностью гидравлики**

Грузоподъемности указаны в тоннах (т) на конце рукояти без рабочего инструмента и действительны при вращении поворотной платформы на 360°, если машина стоит на ровной твердой поверхности. Соседние значения действуют лишь при установке стрелового оборудования вдоль продольной оси ходовой тележки. Значения даны для траков шириной 600 мм и согласно ISO 10567 не превосходят 75% статической опрокидывающей нагрузки или 87% гидромощности рабочего оборудования (помечено *). При снятии гидроцилиндра, кулисы и рычага ковша грузоподъемность увеличивается на 1 400 кг. Грузоподъемность машины лимитируется ее устойчивостью и гидравлической мощностью оборудования.

По европейским нормам EN 474-5 для эксплуатации в качестве грузоподъемного оборудования гидроэкскаватор должен быть оснащен аварийными запорными клапанами гидроцилиндров стрелы и рукояти, сигнализатором перегрузки и таблицами грузоподъемности.

Габаритные размеры



		мм
A	Ширина поворотной платформы	3 565
A1	Ширина поворотной платформы с трапами	4 730
B	Высота по верху поворотной платформы	3 965
C	Высота по верху кабины	4 735 / 4 930*
D	Дорожный просвет по противовесу	1 860
E	Длина задней части поворотной платформы	4 640
G	Длина опорной тележки по осям	4 810
H	Длина опорной тележки	6 095
I	Дорожный просвет по ходовой тележке	810

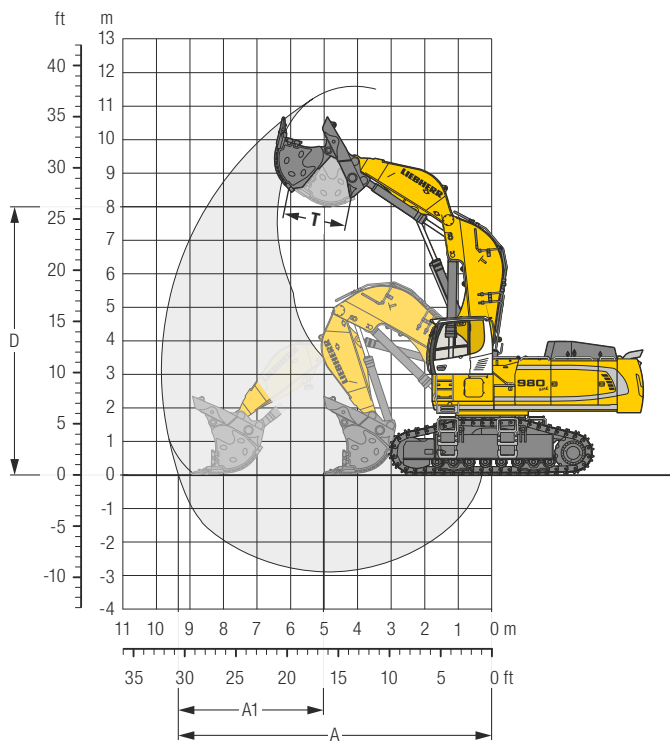
* с защитной решеткой FOPS

		мм
J	Высота по гусенице	1 715
K	Ширина колеи	3 600
L	Ширина гусеничного трака	500 600 750
M	Ширина по гусеницам	4 465 4 465 4 465
N	Ширина по ступени	4 845 4 845 4 845
T	Высота по верху стрелы	4 600
U	Длина по уровню грунта	11 100
V	Общая длина	13 800

Транспортировочные размеры съемные детали демонтированы

	Прямая лопата мм
Транспортировочная ширина	4 845
Транспортировочная длина	13 800
Транспортировочная высота	4 930
Ковш прямой лопаты	6,00 м ³

Прямая лопата



Рабочая зона

A	Вылет на уровне стояния макс.	м	9,35
A1	Ход лопаты по уровню стояния макс.	м	3,90
D	Высота разгрузки макс.	м	8,00
T	Ширина раскрытия створки ковша	мм	1 825

Усилия копания

Макс. напорное усилие	кН	690
Напорное усилие на уровне стояния	кН	490
Усилие отрыва макс.	кН	500

Рабочий вес и давление на грунт

Рабочий вес включает базовую машину с противовесом 16,0 т, кабиной на пилоне 800 мм, оборудованием прямой лопаты SME и ковшом прямой лопаты 6,00 м³ (10 000 кг) с защитой уровня II.

Ходовая тележка	S-HD			
	мм	500	600	750
Ширина траков	мм	500	600	750
Рабочий вес	кг	99 500	100 200	101 200
Давление на грунт	кг/см²	1,89	1,59	1,28

Ковши прямой лопаты

Ширина ковша	Объем по ISO 7451	Вес	Степень защиты	Ходовая тележка S-HD	
				Прямая лопата	
мм	м³	кг		▲	■
2 300	4,40	8 310	II	▲	■
2 300	4,40	9 160	III	▲	■
2 700	5,10	8 450	I	▲	■
2 700	5,10	9 100	II	▲	■
2 700	5,10	10 150	III	▲	■
2 700	5,40	10 600	III	▲	■
2 700	5,60	8 750	I	▲	■
2 700	5,60	9 500	II	▲	■
2 700	5,60	11 000	III	▲	■
2 700	6,00	9 000	I	▲	■
2 700	6,00	10 000	II	▲	■
2 700	6,00	11 300	III	▲	■
3 150	6,50	10 300	I	▲	■
3 150	6,50	11 000	II	▲	■
3 150	6,50	12 900	III	▲	■

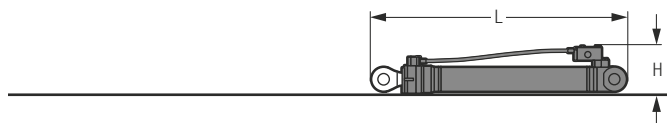
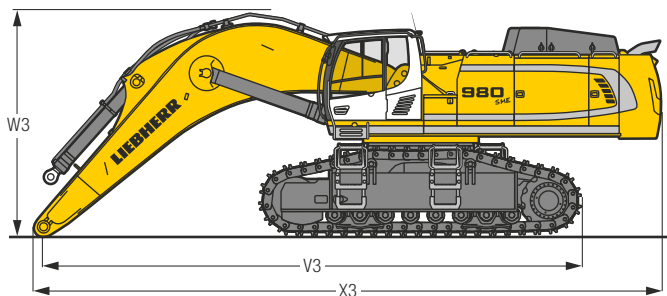
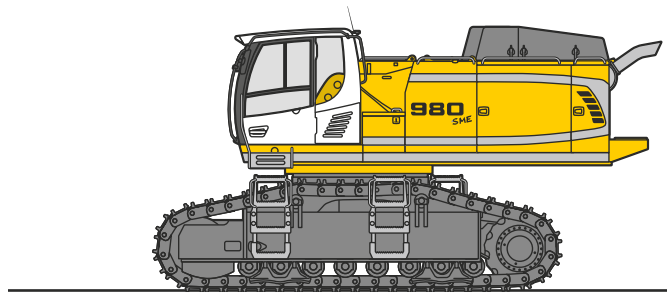
Степень I: Для неабразивных материалов, таких как известняк без кремниевых включений, раздробленный взрывом материал или легко разрушаемая скальная порода, например, выветренная, мягкий известняк, сланец, и т. п.

Степень II: Для предварительно раздробленных взрывом тяжелых скальных грунтов или выветренных трещиноватых грунтов (классов 3 и 4 по DIN 18300)

Степень III: Для сильно абразивных материалов, таких как скальные породы с большим содержанием кремня, песчаники и т. п.

Макс. насыпной вес материала ▲ = ≤ 2,0 т/м³, ■ = ≤ 1,8 т/м³, ▲ = ≤ 1,65 т/м³, ■ = ≤ 1,5 т/м³

Габариты и вес оборудования



Базовая машина

Траки	мм	500	600	750
Вес с обратной лопатой и ходовой тележкой S-HD без противовеса	кг	56 400	57 050	58 100
Вес с прямой лопатой и ходовой тележкой S-HD без противовеса	кг	56 500	57 150	58 200

Машина без рукояти

V3	мм	10 200
W3	мм	4 300
X3	мм	11 850

Пилон кабины

			800 мм
L	Длина	мм	1 890
H	Высота	мм	925
	Ширина	мм	1 370
	Вес	кг	600

Противовес

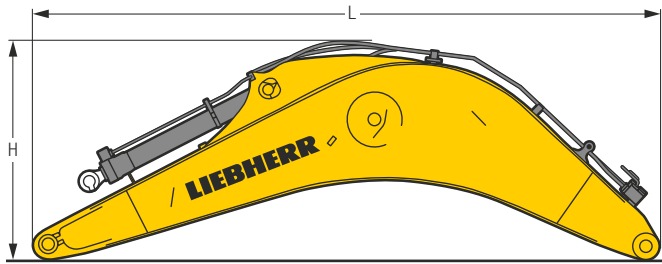
L	Длина	мм	775	775
H	Высота	мм	1 595	1 595
	Ширина	мм	3 360	3 360
	Вес	кг	16 000	18 000

Верхняя защитная решетка

L	Длина	мм	1 960
H	Высота	мм	190
	Ширина	мм	1 110
	Вес	кг	75

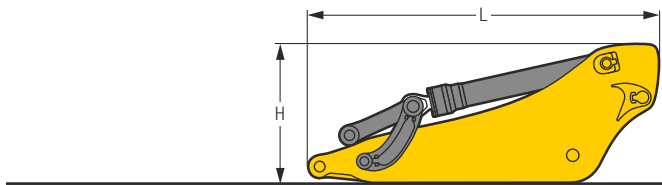
Гидроцилиндры стрелы (два)

L	Длина	мм	2 920
H	Высота	мм	550
	Ширина	мм	400
	Вес	кг	2 x 1 050



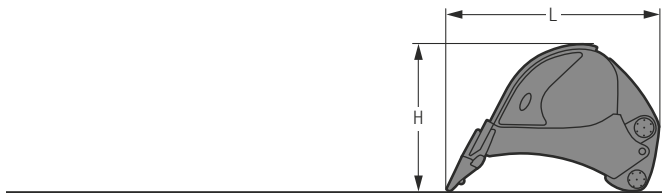
Стрела с гидроцилиндром рукояти

Длина стрелы	М	7,20
L Длина	ММ	7 550
H Высота	ММ	2 700
Ширина	ММ	1 460
Вес	КГ	10 300



Рукоять с гидроцилиндром ковша

Длина рукояти	М	2,90	3,30
L Длина	ММ	4 050	4 450
H Высота	ММ	1 700	1 650
Ширина	ММ	900	900
Вес	КГ	5 050	5 350

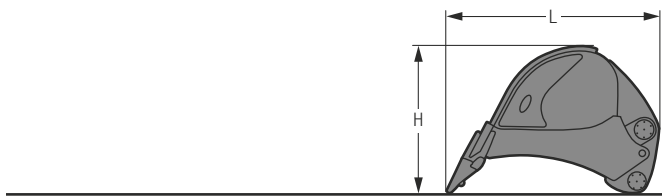


Ковши обратной лопаты

(прямая режущая кромка, зубьями Z 100)

HD

Ширина резания	ММ	2 350	2 500
Объем ковша	М ³	6,20	6,80
L Длина	ММ	2 850	2 850
H Высота	ММ	2 150	2 150
Ширина	ММ	2 400	2 550
Вес	КГ	6 300	6 600

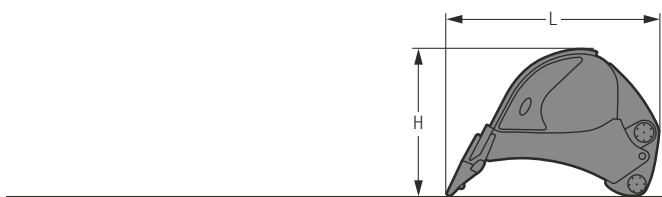


Ковши обратной лопаты

(прямая режущая кромка, зубьями Z 100)

HDV

Ширина резания	ММ	2 200	2 350	2 350
Объем ковша	М ³	5,20	5,70	6,30
L Длина	ММ	2 750	2 750	2 850
H Высота	ММ	2 150	2 150	2 200
Ширина	ММ	2 250	2 400	2 400
Вес	КГ	7 000	7 100	7 450

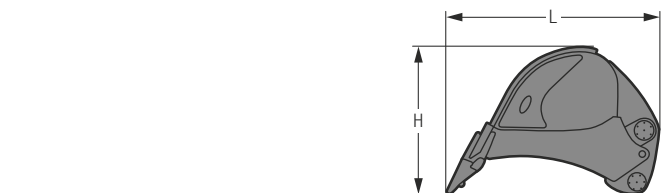


Ковши обратной лопаты

(полудельтообразной режущей кромкой, зубьями Z 90)

HD

Ширина резания	ММ	2 550
Объем ковша	М ³	7,20
L Длина	ММ	3 100
H Высота	ММ	2 200
Ширина	ММ	2 600
Вес	КГ	7 000



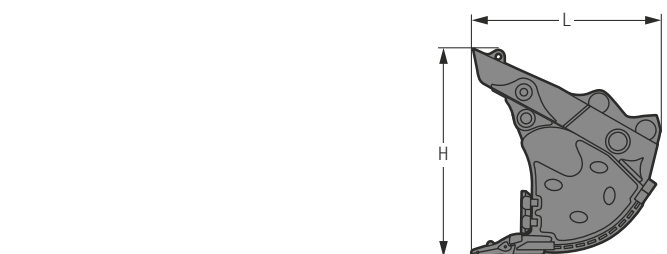
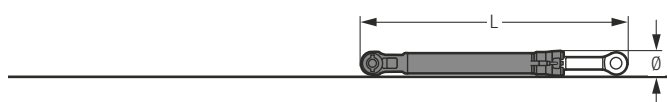
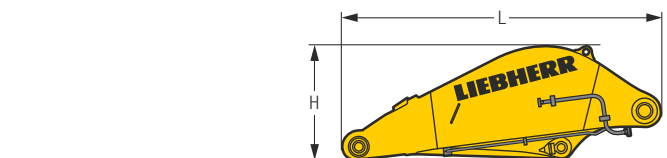
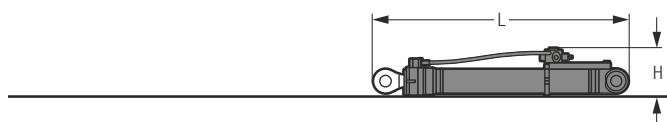
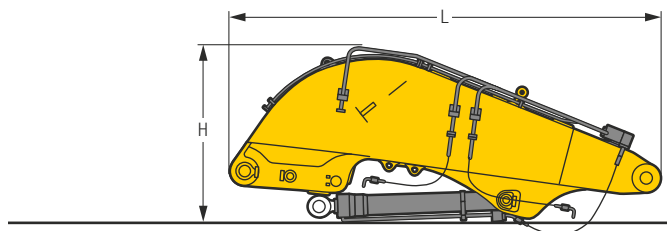
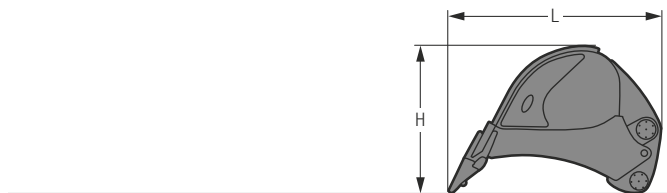
Ковши обратной лопаты

(полудельтообразной режущей кромкой, зубьями Z 100)

HD

Ширина резания	ММ	2 350	2 500
Объем ковша	М ³	6,20	6,80
L Длина	ММ	3 050	3 050
H Высота	ММ	2 150	2 150
Ширина	ММ	2 400	2 550
Вес	КГ	6 500	6 800

Габариты и вес оборудования



Ковши обратной лопаты

(полудельтообразной режущей кромкой, зубьями Z 100)

HDV

	мм	2 200	2 350	2 350
Ширина резания	мм	2 200	2 350	2 350
Объем ковша	м ³	5,20	5,70	6,30
L Длина	мм	2 950	2 950	3 050
H Высота	мм	2 150	2 150	2 200
Ширина	мм	2 250	2 400	2 400
Вес	кг	7 200	7 300	7 600

Стрела прямой лопаты

L Длина	мм	4 950
H Высота	мм	2 050
Ширина	мм	1 650
Вес без гидроцилиндров рукояти	кг	7 300
Вес гидроцилиндров рукояти	кг	2 x 450

Гидроцилиндры стрелы прямой лопаты (два)

L Длина	мм	2 920
H Высота	мм	550
Ширина	мм	450
Вес	кг	2 x 1 100

Рукоять прямой лопаты

L Длина	мм	3 660
H Высота	мм	1 300
Ширина	мм	1 800
Вес	кг	4 650

Гидроцилиндры ковша прямой лопаты (два)

L Длина	мм	3 050
Ø Диаметр	мм	450
Ширина	мм	450
Вес	кг	2 x 625

Ковши прямой лопаты

	мм	2 700	2 700	2 700	3 150
Ширина резания	мм	2 700	2 700	2 700	3 150
Объем ковша	м ³	5,10	5,60	6,00	6,50
L Длина	мм	2 600	2 800	2 800	2 800
H Высота	мм	2 700	2 700	2 700	2 700
Ширина	мм	2 700	2 700	2 700	3 150
Вес					
Степень I	кг	–	8 750	9 000	10 300
Степень II	кг	–	9 500	10 000	11 000
Степень III	кг	10 150	11 000	11 300	–

Серийное исполнение

Ходовая тележка

- Крепежные проушины
- Звездочки с выталкиванием материала
- Опорные катки, герметизированные и смазанные на весь срок службы
- Защита кожуха ходового мотора
- Ходовая тележка S-HD

Поворотная платформа

- Площадки без выступающих элементов
- Противоскользящее покрытие поверхности
- Автоматический тормоз механизма поворота
- Система централизованной смазки автоматическая
- Противовес, тяжелый 16,0 т
- Противовес, очень тяжелый 18,0 т
- Капот моторного отсека с газовыми подъемными стойками
- Расширенный комплект оборудования, включая ящик с инструментом
- Перила и поручни
- Пржекторы на поворотной платформе, передние, LED, 2 шт., включая их защиту
- Крышка топливного бака, запираемая на висячий замок
- Дверцы сервисного отсека, запираемые
- Ящик для хранения, запираемый
- Главный выключатель аккумуляторной батареи, с доступом с земли
- Система предпускового подогрева топлива
- Защитная решетка вентилятора
- Шумоизоляция
- Радиатор, поворотный
- Бак стеклоомывателя

Гидросистема

- Отдельный контур системы поворота
- Гидрофильтр с встроенной зоной микрофильтрации
- Контрольные точки для замера гидродавлений
- Запорный клапан гидробака
- Магнитный стержень
- Гидроаккумулятор для управляемого опускания рабочего оборудования при выключенном двигателе

Двигатель

- Воздухоочиститель с автопорожнением предочистителя
- Автоматика холостого хода/увеличение частоты вращения, джойстик с сенсорным управлением
- Система впрыска топлива с общей магистрали (Common-Rail)
- Система обработки ОГ – EGR
- Турбонагнетатель с фиксированной геометрией наддува
- Фильтр тонкой очистки топлива
- Фильтр грубой очистки топлива и водоотделитель
- Всасывающий топливный насос
- Охладитель наддувочного воздуха (интеркуллер)
- Силовой агрегат, исполнение для EC, Stage IIIA
- Бесступенчатое регулирование оборотов

Кабина машиниста

- Многофункциональный сенсорный цветной дисплей 7"
- Трехзонная автоматическая система кондиционирования, с управлением на дисплее
- Подлокотники с регулировкой по длине, ширине и углу наклона
- Держатель для напитков
- Сдвижное стекло в двери
- Прикуриватель
- Крючок для одежды
- Розетка в кабине (12 В)
- Розетка в кабине (24 В)
- Аварийный молоток
- Индикатор уровня масла в двигателе на дисплее
- Опора для ноги
- Индикатор расхода топлива на дисплее
- Индикатор уровня топлива на дисплее
- Стекло крыши, многослойное безопасное стекло, стойкое к ударным нагрузкам
- Лобовое стекло, из двух частей, многослойное безопасное стекло, стойкое к ударным нагрузкам
- Внутреннее освещение кабины
- Боковое стекло, правое, многослойное стекло
- Система LiDAT Plus (система передачи данных Liebherr)*
- Приоритет движения между механизмом поворота и стрелой, с регулировкой на дисплее
- Водоотражательный козырек проема переднего окна
- Зеркало заднего вида
- Видеокамера обзора задней зоны
- Аварийный выход через заднее окно
- Солнцезащитные шторы лобового стекла и стекла крыши
- Резиновый ножной коврик, съемный, с фиксаторами
- Ящик для хранения
- Сетки для хранения
- Отделения для хранения
- Консоль откидная, левая
- Тонированные стекла
- Вязкоупругие демпферы вибрации
- Омыватель и очиститель лобового стекла
- Переключатель выбора рабочих режимов

Рабочее оборудование

- Система защиты от смещения гидроцилиндров стрелы
- Система защиты от смещения гидроцилиндра рукояти
- Защита стрелы, нижняя
- Система регенерации гидроцилиндров стрелы
- Пржекторы на стреле, LED, 2 шт., включая их защиту
- Аварийный запорный клапан гидроцилиндра рукояти
- Аварийные запорные клапаны гидроцилиндров стрелы
- Шарнирные соединения, литая сталь
- Фланцевые соединения SAE на трубопроводах высокого давления
- Защита рукояти, нижняя
- Система регенерации гидроцилиндра рукояти

* возможно продление по окончании года

Стандартная комплектация / опция

Ходовая тележка

Направляющие гусеничных цепей (две на раму)	•
Направляющие гусеничных цепей (три на раму)	+
Армированные листы обшивки и днища центральной секции ходовой тележки	+
2-реберные траки, 500 мм, скошенные	+
2-реберные траки, 600 мм, скошенные	•
2-реберные траки, 750 мм, скошенные	+
Защита редуктора ходового механизма	+
Защита ходовой тележки при использовании ядра	+

Поворотная платформа

Фильтр предварительной очистки воздуха с центробежным пылеотделителем	+
Ограждение вокруг поворотной платформы (боксерский ринг)	+
Трапы, слева и справа	•
Широкие трапы с поручнями	+
Гидрофильтр в сливной магистрали контура гидромолота	+
Пилон кабины, жесткий, 800 мм	+
Наружное зеркало заднего вида, правое переднее	•
Прожектор на поворотной платформе, правый боковой, LED+, 1 шт.	+ ¹⁾
Прожекторы на поворотной платформе, передние, LED+, 2 шт., включая их защиту	+ ¹⁾
Прожекторы на поворотной платформе, задние, LED+, 2 шт.	+ ¹⁾
Освещение зоны заправки	+ ¹⁾
Освещение зоны подъема на поворотную платформу	+ ¹⁾
Защитная решетка с мелкой ячейками перед впускным отверстием радиатора	+
Привод вентилятора, реверсивный	+
Специальное лакокрасочное покрытие	+
Защита опорно-поворотного круга и смазочной линии	+
Заправочный насос, топливный	+

Гидросистема

Байпасный гидрофильтр для гидромасла	+
Гидромасло Liebherr	•
Гидромасло Liebherr для экстремальных климатических условий	+
Гидромасло Liebherr биоразложимое	+

Двигатель

Отключение двигателя с инерционной фазой	+
Освещение моторного отсека	+ ¹⁾

Кабина машиниста

Ремень безопасности 2" с механизмом втягивания	•
Звуковой предупредительный сигнал хода, отключаемый	+
Вспомогательный отопитель, программируемый	+
Очиститель стекла нижней секции лобового окна	+
Холодильник (12 В)	+
Стекла с темной тонировкой	+
Наружное зеркало заднего вида, с электроприводом, регулировкой и обогревом	+
Кнопка аварийной остановки в кабине	+
Передняя защитная решетка FGPS откидывающаяся	+
Огнетушитель	+
Функция задержки отключения прожекторов при покидании кабины	+ ¹⁾
Защита от падающих предметов FOPS	+
Подручники, с увеличенной высотой, для джойстиков	+
Прожектор на кабине, передний, LED, 2 шт.	• ¹⁾
Прожектор на кабине, передний, LED+, 2 шт.	+ ¹⁾
Прожектор на крыше кабины, передний, LED+, 2 шт.	+ ¹⁾
Активация контура высокого давления, с переключением с помощью педалей или миниджойстика	+
Контур высокого давления с функцией Tool Control (20 настроек инструментов на дисплее)	+
Освещением площадки для подъема в кабину	+ ¹⁾
Регулировка яркости (прожекторы LED+)	+ ¹⁾
Гидроконтур среднего давления	+
Сиденье машиниста «Комфорт»	•
Сиденье машиниста «Премиум»	+
Сигнализатор перегрузки	+
Радиосистема Comfort	+
Радиоподготовка	•
Система контроля правой боковой зоны с помощью видеокамеры	+
Солнцезащитная крыша	+
Очиститель стекла верхнего окна	+
Проблесковый маячок на кабине, вращающийся, LED, 1 шт.	+
Выключатель на джойстике, конфигурируемый	•
Солнцезащитный козырек	+

Рабочее оборудование

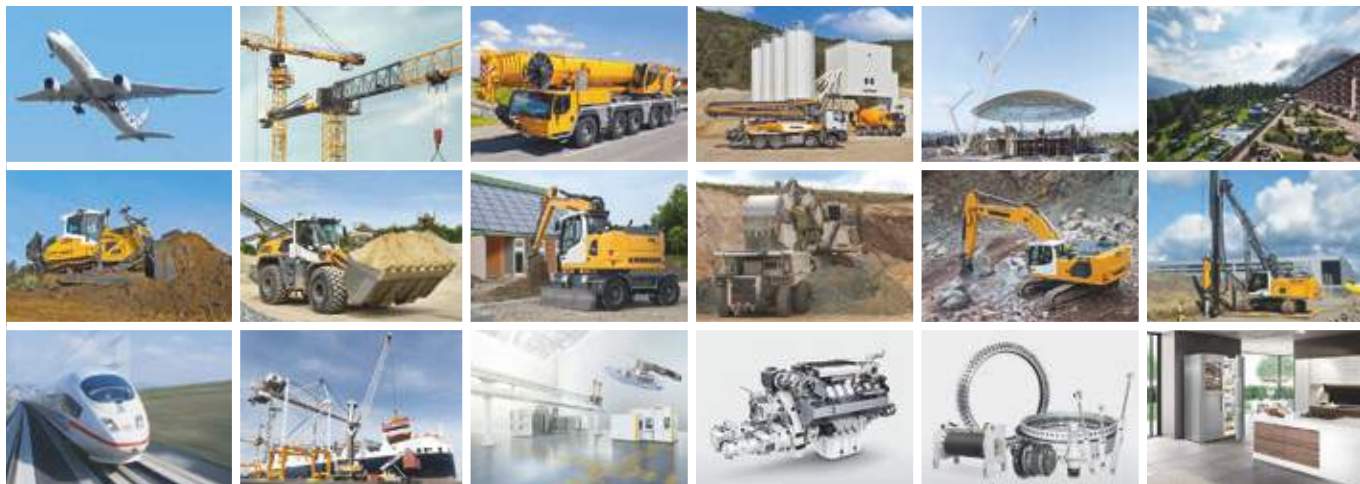
Защита штоков гидроцилиндров стрелы	+
Защита штока гидроцилиндра ковша	+
Плавающее положение стрелы	+
Прожекторы на стреле, LED+, 2 шт., включая их защиту	+ ¹⁾
Моноблочная стрела SME 7,20 м	+
Подготовка для установки рыхлителя	+
Стрела прямой лопаты 4,60 м	+
Рукоять прямой лопаты 3,30 м	+
Специальное лакокрасочное покрытие	+
Рукоять SME 2,90 м	+
Рукоять SME 3,30 м	+

• = Стандартная комплектация, + = Опция

¹⁾ Элементы оборудования предлагаются не по отдельности, а только в виде предварительно сформированных пакетов освещения. Перечень не исчерпывающий, за подробной информацией обращайтесь, пожалуйста, на завод-изготовитель.

Установка на машину оборудования и дополнительного оснащения сторонних производителей без письменного согласования с компанией Либхерр не допускается и ведет к аннулированию гарантий.

Концерн Либхерр



Широкая гамма продукции

Концерн Либхерр является одним из крупнейших мировых производителей техники. Продукция и услуги концерна Либхерр получили признание во многих областях. Сюда относятся холодильное и морозильное оборудование, комплектующие для самолетов и скоростных поездов, металлообрабатывающие станки, а также судовые, оффшорные и портовые краны.

Высочайшая эффективность

По каждому из производимых видов техники Либхерр предлагает полный модельный ряд. За счет высокого уровня технического исполнения и стабильного качества продукции Либхерр гарантирует максимальную эффективность своего оборудования.

Технологическая компетентность

Для обеспечения наивысшего качества продукции, Либхерр производит ключевые комплектующие для техники на собственном производстве. Так, например, силовые агрегаты и системы управления для строительной техники, обычно разрабатываются и производятся на собственных предприятиях компании.

Глобальность и независимость

Семейное предприятие Либхерр основано в 1949 году Хансом Либхерром. С тех пор оно выросло в концерн, состоящий из более 130 предприятий по всему миру, на которых работают около 46 000 сотрудников. Головное подразделение концерна – Либхерр-Интернациональ АГ г. Бюль, Швейцария. Его владельцами являются исключительно члены семьи Либхерр.

www.liebherr.com

Liebherr-France SAS

2 avenue Joseph Rey, B.P. 90287, FR-68005 Colmar Cedex
☎ +33 389 21 3030, Fax +33 389 21 3793
www.liebherr.com, E-Mail: info.lfr@liebherr.com
www.facebook.com/LiebherrConstruction

ООО «Либхерр-Русланд»

Россия, 121059, Москва, ул. 1-я Бородинская, 5
☎ +7 (495) 710-83-65, 645-63-40, факс +7 (495) 710-83-66
www.liebherr.com, E-Mail: office.lru@liebherr.com
www.facebook.com/LiebherrConstruction