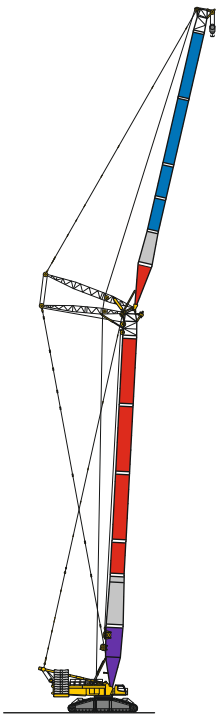


SW1

LR 1800-1.0



SW1

S 36 m - 66 m
W1 18 m - 102 m



m	S 36																						
	W1 18		W1 24		W1 30		W1 36		W1 48		W1 60		W1 72		W1 84		W1 90		W1 96		W1 102		
	87°/85	WVmax	87°/85	WVmax	87°/85	WVmax	87°/85	WVmax	87°/85	WVmax	87°/85	WVmax	87°/85	WVmax	87°/85	WVmax	87°/85	WVmax	87°/85	WVmax	87°/85	WVmax	
10	448,0	448,0																					
11	409,0	409,0																					
12	372,0	372,0	356,0	356,0																			
14	315,0	315,0	303,0	303,0	292,0	292,0																	
16	273,0	273,0	263,0	263,0	254,0	254,0	246,0	246,0															
18	239,0	239,0	232,0	232,0	225,0	225,0	218,0	218,0															
20	212,0	212,0	207,0	207,0	201,0	201,0	195,0	195,0	184,0	184,0													
22	189,0	189,0	187,0	187,0	182,0	182,0	176,0	176,0	166,0	166,0	158,0	158,0											
24		167,0 ⁽¹⁾	171,0	171,0	165,0	165,0	161,0	161,0	152,0	152,0	144,0	144,0											
26		148,0 ⁽¹⁾	155,0	155,0	152,0	152,0	147,0	147,0	139,0	139,0	132,0	132,0	125,0	125,0									
28		132,0 ⁽¹⁾	142,0	142,0	140,0	140,0	136,0	136,0	128,0	128,0	122,0	122,0	115,0	115,0	109,0	109,0							
30		117,0 ⁽¹⁾		126,0 ⁽¹⁾	130,0	130,0	126,0	126,0	119,0	119,0	113,0	113,0	106,0	106,0	101,0	101,0	97,7	97,7					
32		104,0 ⁽²⁾		112,0 ⁽¹⁾	119,0	119,0	118,0	118,0	110,0	110,0	105,0	105,0	98,9	98,9	94,0	94,0	90,8	90,8	86,8	86,8			
34		93,0 ⁽²⁾		101,0 ⁽¹⁾	110,0	110,0	110,0	110,0	103,0	103,0	98,3	98,3	92,2	92,2	87,5	87,5	84,5	84,5	80,6	80,6	77,9	77,9	
36		82,9 ⁽²⁾		90,5 ⁽¹⁾		97,9 ⁽¹⁾	102,0	102,0	96,6	96,6	92,0	92,0	86,1	86,1	81,8	81,8	78,8	78,8	75,0	75,0	72,4	72,4	
38		74,0 ⁽²⁾		81,3 ⁽¹⁾		88,3 ⁽¹⁾	94,4	94,4	90,8	90,8	86,4	86,4	80,7	80,7	76,5	76,5	73,8	73,8	69,9	69,9	67,5	67,5	
40		66,7 ⁽²⁾		73,4 ⁽¹⁾		80,3 ⁽¹⁾	88,0	88,0	85,6	85,6	81,2	81,2	75,7	75,7	71,7	71,7	69,0	69,0	65,4	65,4	62,9	62,9	
44		53,4 ⁽²⁾		59,1 ⁽²⁾		65,4 ⁽¹⁾		71,1 ⁽¹⁾	75,6	75,6	72,3	72,3	67,0	67,0	63,4	63,4	60,8	60,8	57,3	57,3	55,0	55,0	
48				47,9 ⁽²⁾		53,4 ⁽²⁾		59,2 ⁽¹⁾	66,8	66,8	64,9	64,9	59,8	59,8	56,3	56,3	53,8	53,8	50,4	50,4	48,3	48,3	
52						43,5 ⁽²⁾		48,6 ⁽¹⁾	59,4	59,4	57,7	57,7	53,6	53,6	50,2	50,2	47,9	47,9	44,6	44,6	42,5	42,5	
56						34,8 ⁽²⁾		39,1 ⁽²⁾		47,7 ⁽¹⁾	51,3	51,3	48,2	48,2	45,0	45,0	42,7	42,7	39,4	39,4	37,5	37,5	
60								31,5 ⁽²⁾		39,9 ⁽¹⁾	45,9	45,9	43,2	43,2	40,4	40,4	38,2	38,2	35,0	35,0	33,1	33,1	
64										32,5 ⁽¹⁾	41,8	41,8	38,1	38,1	36,2	36,2	34,3	34,3	31,1	31,1	29,3	29,3	
68										26,1 ⁽²⁾		32,2 ⁽¹⁾	34,0	34,0	32,1	32,1	30,6	30,6	27,6	27,6	25,8	25,8	
72										20,4 ⁽²⁾		26,9 ⁽¹⁾	30,5	30,5	28,8	28,8	27,4	27,4	24,5	24,5	22,7	22,7	
76												22,2 ⁽¹⁾	27,9	27,9	25,9	25,9	24,7	24,7	21,8	21,8	20,0	20,0	
80													16,4 ⁽²⁾		20,4 ⁽¹⁾	23,4	23,4	22,0	22,0	19,0	19,0	17,5	17,5
84													12,3 ⁽²⁾		16,1 ⁽¹⁾	20,9	20,9	18,8	18,8	16,8	16,8	15,3	15,3
88															12,4 ⁽¹⁾	18,1	18,1	16,8	16,8	14,9	14,9	13,3	13,3
92															7,4 ⁽²⁾		12,5 ⁽¹⁾	15,2	15,2	13,2	13,2	11,5	11,5
96																	9,3 ⁽¹⁾		10,4 ⁽¹⁾	11,7	11,7	9,9	9,9
100																			10,5	10,5	8,5	8,5	
104																					7,4	7,4	

1) 12°; 2) 17°; 3) 22°; 4) 27°; 5) 32°; 6) 37°; 7) 42°; 8) 47°; 9) 52°; 10) 57°; 11) 62°



m	S 42																						
	W1 18		W1 24		W1 30		W1 36		W1 48		W1 60		W1 72		W1 84		W1 90		W1 96		W1 102		
	87°/85	WVmax	87°/85	WVmax	87°/85	WVmax	87°/85	WVmax	87°/85	WVmax	87°/85	WVmax	87°/85	WVmax	87°/85	WVmax	87°/85	WVmax	87°/85	WVmax	87°/85	WVmax	
11	388,0	388,0																					
12	355,0	355,0																					
14	302,0	302,0	291,0	291,0	280,0	280,0																	
16	262,0	262,0	254,0	254,0	245,0	245,0	237,0	237,0															
18	232,0	232,0	224,0	224,0	217,0	217,0	210,0	210,0															
20	208,0	208,0	201,0	201,0	194,0	194,0	189,0	189,0	179,0	179,0													
22	187,0	187,0	182,0	182,0	176,0	176,0	171,0	171,0	162,0	162,0	153,0	153,0											
24	166,0 ⁽¹⁾	166,0	166,0	166,0	160,0	160,0	156,0	156,0	148,0	148,0	140,0	140,0											
26	147,0 ⁽¹⁾	153,0	153,0	147,0	147,0	143,0	143,0	136,0	136,0	129,0	129,0	121,0	121,0										
28	131,0 ⁽¹⁾	141,0	141,0	136,0	136,0	132,0	132,0	126,0	126,0	119,0	119,0	112,0	112,0										
30	117,0 ⁽¹⁾		125,0 ⁽¹⁾	126,0	126,0	123,0	123,0	116,0	116,0	110,0	110,0	103,0	103,0	98,3	98,3	94,0	94,0						
32	104,0 ⁽¹⁾		113,0 ⁽¹⁾	118,0	118,0	114,0	114,0	108,0	108,0	102,0	102,0	96,2	96,2	91,3	91,3	88,2	88,2	84,1	84,1				
34	91,9 ⁽²⁾		101,0 ⁽¹⁾	110,0	110,0	107,0	107,0	101,0	101,0	95,6	95,6	89,6	89,6	85,1	85,1	82,0	82,0	78,1	78,1	75,3	75,3		
36	82,4 ⁽²⁾		90,5 ⁽¹⁾	97,6 ⁽¹⁾	101,0	101,0	94,9	94,9	89,5	89,5	83,7	83,7	79,5	79,5	76,5	76,5	72,7	72,7	70,1	70,1			
38	73,2 ⁽²⁾		81,2 ⁽¹⁾	87,9 ⁽¹⁾	94,0	94,0	89,2	89,2	84,1	84,1	78,4	78,4	74,4	74,4	71,6	71,6	67,8	67,8	65,3	65,3			
40	65,9 ⁽²⁾		72,9 ⁽¹⁾	79,6 ⁽¹⁾	87,5	87,5	84,0	84,0	79,1	79,1	73,6	73,6	69,6	69,6	67,0	67,0	63,4	63,4	60,9	60,9			
44	52,5 ⁽²⁾		58,7 ⁽²⁾	65,2 ⁽¹⁾		70,6 ⁽¹⁾	75,2	75,2	70,4	70,4	65,1	65,1	61,6	61,6	59,0	59,0	55,5	55,5	53,2	53,2			
48	42,0 ⁽²⁾		47,5 ⁽²⁾	53,1 ⁽¹⁾		58,5 ⁽¹⁾	66,9	66,9	63,2	63,2	58,1	58,1	54,6	54,6	52,1	52,1	48,7	48,7	46,7	46,7			
52			38,1 ⁽²⁾	42,9 ⁽²⁾		47,7 ⁽¹⁾	59,5	59,5	57,0	57,0	52,0	52,0	48,7	48,7	46,4	46,4	43,1	43,1	41,0	41,0			
56				33,9 ⁽²⁾		38,4 ⁽²⁾	47,3 ⁽¹⁾	50,8	50,8	46,9	46,9	43,6	43,6	41,3	41,3	38,1	38,1	36,1	36,1				
60					26,9 ⁽²⁾	30,7 ⁽²⁾	39,2 ⁽¹⁾	45,5	45,5	42,4	42,4	39,2	39,2	36,9	36,9	33,7	33,7	31,8	31,8				
64						24,4 ⁽²⁾	32,0 ⁽¹⁾	41,3	41,3	37,7	37,7	35,2	35,2	33,1	33,1	29,9	29,9	28,0	28,0				
68							26,0 ⁽¹⁾			31,5 ⁽¹⁾	33,6	31,7	31,7	29,6	29,6	26,5	26,5	24,7	24,7				
72							20,3 ⁽²⁾			26,3 ⁽¹⁾	30,1	28,4	28,4	26,6	26,6	23,4	23,4	21,7	21,7				
76							15,0 ⁽²⁾			21,5 ⁽¹⁾	27,5	25,6	25,6	23,9	23,9	20,7	20,7	19,0	19,0				
80										16,0 ⁽¹⁾	22,9	22,9	22,9	21,4	21,4	18,3	18,3	16,6	16,6				
84										11,9 ⁽²⁾	15,5 ⁽¹⁾	20,4	20,4	18,7	18,7	16,1	16,1	14,4	14,4				
88										7,7 ⁽²⁾	12,1 ⁽¹⁾	17,8	17,8	16,5	16,5	14,2	14,2	12,4	12,4				
92													12,0 ⁽¹⁾	14,9	14,9	12,4	12,4	10,6	10,6				
96													7,6 ⁽¹⁾	9,5 ⁽¹⁾	10,9	10,9	9,1	9,1					
100														6,2 ⁽¹⁾	9,9	9,9	7,7	7,7					
104																							

1) 12°; 2) 17°; 3) 22°; 4) 27°; 5) 32°; 6) 37°; 7) 42°; 8) 47°; 9) 52°; 10) 57°; 11) 62°



Vorläufig
Préliminaire - Provisorio
Provisional - Временно
Preliminary

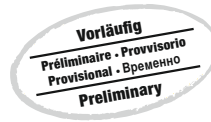
m	S 48																							
	W1 18		W1 24		W1 30		W1 36		W1 48		W1 60		W1 72		W1 84		W1 90		W1 96		W1 102			
	87°/85	WVmax	87°/85	WVmax	87°/85	WVmax	87°/85	WVmax	87°/85	WVmax	87°/85	WVmax	87°/85	WVmax	87°/85	WVmax	87°/85	WVmax	87°/85	WVmax	87°/85	WVmax		
11	370,0	370,0																						
12	339,0	349,0 ⁽¹⁾																						
14	290,0	303,0 ⁽¹⁾	279,0	279,0																				
16	253,0	258,0 ⁽¹⁾	244,0	244,0	237,0	237,0	229,0	229,0																
18	224,0	224,0	216,0	216,0	210,0	210,0	204,0	204,0																
20	201,0	201,0	194,0	194,0	189,0	189,0	183,0	183,0	173,0	173,0														
22	182,0	182,0	176,0	176,0	171,0	171,0	166,0	166,0	157,0	157,0														
24	162,0*	162,0	160,0	160,0	156,0	156,0	152,0	152,0	143,0	143,0	136,0	136,0												
26	144,0 ⁽¹¹⁾	147,0	147,0	147,0	143,0	143,0	140,0	140,0	132,0	132,0	125,0	125,0	117,0	117,0										
28	128,0 ⁽¹¹⁾	135,0	135,0	135,0	133,0	133,0	129,0	129,0	122,0	122,0	115,0	115,0	108,0	108,0										
30	115,0 ⁽¹¹⁾	124,0*	124,0	124,0	123,0	123,0	120,0	120,0	113,0	113,0	107,0	107,0	100,0	100,0	95,3	95,3								
32	102,0 ⁽¹⁰⁾	111 ⁽¹¹⁾	111 ⁽¹¹⁾	111 ⁽¹¹⁾	114,0	114,0	111,0	111,0	105,0	105,0	99,5	99,5	93,2	93,2	88,5	88,5	85,2	85,2	80,7	80,7				
34	91,9 ⁽¹⁰⁾	99,1 ⁽¹¹⁾	99,1 ⁽¹¹⁾	99,1 ⁽¹¹⁾	106,0	106,0	103,0	103,0	98,3	98,3	92,9	92,9	86,9	86,9	82,4	82,4	79,4	79,4	75,5	75,5	70,7	70,7		
36	81,6 ⁽⁹⁾	89,7 ⁽¹¹⁾	89,7 ⁽¹¹⁾	89,7 ⁽¹¹⁾	98,5	98,5	97,0	97,0	92,2	92,2	86,9	86,9	81,2	81,2	77,1	77,1	74,1	74,1	70,2	70,2	67,6	67,6		
38	73,3 ⁽⁹⁾	80,3 ⁽¹¹⁾	80,3 ⁽¹¹⁾	80,3 ⁽¹¹⁾	87,7 ⁽¹¹⁾	87,7 ⁽¹¹⁾	90,8	90,8	86,6	86,6	81,6	81,6	76,0	76,0	72,0	72,0	69,3	69,3	65,5	65,5	63,0	63,0		
40	65,1 ⁽⁸⁾	72,4 ⁽¹¹⁾	72,4 ⁽¹¹⁾	72,4 ⁽¹¹⁾	79,2 ⁽¹¹⁾	79,2 ⁽¹¹⁾	85,3	85,3	81,0	81,0	76,8	76,8	71,3	71,3	67,5	67,5	64,8	64,8	61,2	61,2	58,7	58,7		
44	51,9 ⁽⁷⁾	58,4 ⁽¹⁰⁾	58,4 ⁽¹⁰⁾	58,4 ⁽¹⁰⁾	64,8 ⁽¹¹⁾	64,8 ⁽¹¹⁾	70,8 ⁽¹¹⁾	70,8 ⁽¹¹⁾	71,5	71,5	67,9	67,9	63,1	63,1	59,6	59,6	57,1	57,1	53,5	53,5	51,2	51,2		
48	41,2 ⁽⁶⁾	46,8 ⁽⁹⁾	46,8 ⁽⁹⁾	46,8 ⁽⁹⁾	52,6 ⁽¹⁰⁾	52,6 ⁽¹⁰⁾	58,6 ⁽¹¹⁾	58,6 ⁽¹¹⁾	64,2	64,2	60,2	60,2	56,2	56,2	52,9	52,9	50,4	50,4	47,0	47,0	44,9	44,9		
52	32,6 ⁽⁵⁾	37,3 ⁽⁸⁾	37,3 ⁽⁸⁾	37,3 ⁽⁸⁾	42,4 ⁽⁹⁾	42,4 ⁽⁹⁾	48,2 ⁽¹¹⁾	48,2 ⁽¹¹⁾	57,5	57,5	53,9	53,9	49,8	49,8	46,8	46,8	44,8	44,8	41,4	41,4	39,4	39,4		
56		29,3 ⁽⁷⁾	29,3 ⁽⁷⁾	29,3 ⁽⁷⁾	33,5 ⁽⁸⁾	33,5 ⁽⁸⁾	38,7 ⁽¹⁰⁾	38,7 ⁽¹⁰⁾	46,9 ⁽¹¹⁾	46,9 ⁽¹¹⁾	48,5	48,5	44,5	44,5	41,6	41,6	39,8	39,8	36,5	36,5	34,6	34,6		
60					26,4 ⁽⁷⁾	26,4 ⁽⁷⁾	30,7 ⁽⁹⁾	30,7 ⁽⁹⁾	38,7 ⁽¹¹⁾	38,7 ⁽¹¹⁾	43,8	43,8	39,8	39,8	36,8	36,8	35,1	35,1	32,2	32,2	30,4	30,4		
64					20,1 ⁽⁶⁾	20,1 ⁽⁶⁾	24,1 ⁽⁸⁾	24,1 ⁽⁸⁾	31,6 ⁽¹¹⁾	31,6 ⁽¹¹⁾	39,9	39,9	35,6	35,6	32,7	32,7	31,3	31,3	28,4	28,4	26,7	26,7		
68							18,2 ⁽⁷⁾	18,2 ⁽⁷⁾	25,6 ⁽¹¹⁾	25,6 ⁽¹¹⁾	30,8 ⁽¹¹⁾	30,8 ⁽¹¹⁾	32,0	32,0	29,3	29,3	27,6	27,6	24,9	24,9	23,4	23,4		
72									19,9 ⁽¹⁰⁾	19,9 ⁽¹⁰⁾	25,8 ⁽¹¹⁾	25,8 ⁽¹¹⁾	29,0	29,0	26,1	26,1	24,6	24,6	21,8	21,8	20,4	20,4		
76									14,5 ⁽⁹⁾	14,5 ⁽⁹⁾	20,6 ⁽¹¹⁾	20,6 ⁽¹¹⁾	26,3	26,3	23,5	23,5	21,8	21,8	19,2	19,2	17,9	17,9		
80									10,1 ⁽⁸⁾	10,1 ⁽⁸⁾	15,7 ⁽¹¹⁾	15,7 ⁽¹¹⁾	19,4 ⁽¹¹⁾	19,4 ⁽¹¹⁾	21,1	21,1	19,5	19,5	17,1	17,1	15,5	15,5		
84											11,5 ⁽¹⁰⁾	11,5 ⁽¹⁰⁾	15,2 ⁽¹¹⁾	15,2 ⁽¹¹⁾	19,0	19,0	17,7	17,7	15,1	15,1	13,4	13,4		
88											7,3 ⁽⁹⁾	7,3 ⁽⁹⁾	11,2 ⁽¹¹⁾	11,2 ⁽¹¹⁾	17,5	17,5	16,1	16,1	13,2	13,2	11,4	11,4		
92																	11,1 ⁽¹¹⁾	11,1 ⁽¹¹⁾	14,6	14,6	11,5	11,5	9,7	9,7
96																	7,5 ⁽¹¹⁾	7,5 ⁽¹¹⁾	12,1*	12,1*	10,0	10,0	8,2	8,2
100																				9,0	9,0	6,8	6,8	
104																						5,7	5,7	

1) 12°; 2) 17°; 3) 22°; 4) 27°; 5) 32°; 6) 37°; 7) 42°; 8) 47°; 9) 52°; 10) 57°; 11) 62°



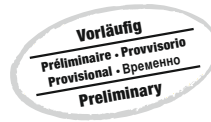
Vorläufig
Préliminaire - Provisorio
Provisional - Временно
Preliminary

m	S 54																					
	W1 18		W1 24		W1 30		W1 36		W1 48		W1 60		W1 72		W1 84		W1 90					
	87°/85	WVmax	87°/85	WVmax	87°/85	WVmax	87°/85	WVmax	87°/85	WVmax	87°/85	WVmax	87°/85	WVmax	87°/85	WVmax	87°/85	WVmax				
11	353,0	353,0																				
12	324,0	324,0																				
14	279,0	305,0 ⁽¹⁾	268,0	268,0																		
16	244,0	280,0 ⁽¹⁾	235,0	235,0	228,0	228,0	221,0	221,0														
18	216,0	255,0 ⁽¹⁾	209,0	209,0	203,0	203,0	197,0	197,0														
20	192,0	231,0 ⁽¹⁾	188,0	188,0	182,0	182,0	177,0	177,0	168,0	168,0												
22	173,0	206,0 ⁽¹⁾	170,0	170,0	165,0	165,0	161,0	161,0	153,0	153,0												
24	156,0*	181,0 ⁽¹⁾	153,0	153,0	151,0	151,0	147,0	147,0	140,0	140,0	133,0	133,0										
26		156,0 ⁽¹⁾	140,0	140,0	137,0	137,0	135,0	135,0	129,0	129,0	122,0	122,0	113,0	113,0								
28		132,0 ⁽¹⁾	129,0	129,0	126,0	126,0	124,0	124,0	119,0	119,0	113,0	113,0	105,0	105,0								
30		112,0 ⁽¹¹⁾	120,0*	120,0	116,0	116,0	114,0	114,0	110,0	110,0	105,0	105,0	97,1	97,1	89,9	89,9						
32		101,0 ⁽¹¹⁾	108,0 ⁽¹¹⁾	108,0 ⁽¹¹⁾	107,0*	108,0 ⁽⁹⁾	105,0	105,0	102,0	102,0	97,8	97,8	90,3	90,3	85,4	85,4	80,7	80,7				
34		89,0 ⁽¹⁰⁾	97,2 ⁽¹¹⁾	101,0*	101,0	97,8	97,9 ⁽⁷⁾	94,4	94,4	90,8	90,8	83,9	83,9	79,5	79,5	76,8	76,8					
36		80,7 ⁽¹⁰⁾	87,8 ⁽¹¹⁾	95,1*	95,1	91,7*	91,8 ⁽⁸⁾	88,1	88,1	84,3	84,3	77,7	77,7	73,8	73,8	71,4	71,4					
38		71,9 ⁽⁹⁾	79,6 ⁽¹¹⁾		85,8 ⁽¹¹⁾	86,4*	86,4	82,4	82,4	78,3	78,4 ⁽⁴⁾	72,5	72,5	68,7	68,7	66,3	66,3					
40		64,7 ⁽⁹⁾	71,5 ⁽¹¹⁾		77,6 ⁽¹¹⁾	81,7*	81,7	77,3	77,3	73,5	73,5	67,5	67,5	63,7	63,7	62,0	62,0					
44		51,4 ⁽⁸⁾	57,7 ⁽¹⁰⁾		64,1 ⁽¹¹⁾	69,6 ⁽¹¹⁾	68,8*	68,8	64,7	64,7	59,1	59,1	55,8	55,8	53,9	53,9						
48		40,5 ⁽⁷⁾	46,4 ⁽¹⁰⁾		52,3 ⁽¹¹⁾	57,6 ⁽¹¹⁾	62,0*	62,0	57,7*	57,7	52,0	52,0	49,1	49,1	47,2	47,2						
52		31,7 ⁽⁶⁾	36,7 ⁽⁹⁾		41,7 ⁽¹⁰⁾	46,9 ⁽¹¹⁾	56,4*	56,4	52,0*	52,0	46,3	46,3	43,2	43,2	41,6	41,6						
56		24,2 ⁽⁵⁾	28,5 ⁽⁸⁾		32,8 ⁽⁹⁾	37,3 ⁽¹⁰⁾		37,3 ⁽¹⁰⁾	47,1 ⁽¹¹⁾	47,1*	41,3*	41,3	38,2*	38,3 ⁽⁵⁾	36,6	36,6						
60					25,6 ⁽⁸⁾	30,0 ⁽¹⁰⁾		30,0 ⁽¹⁰⁾	38,7 ⁽¹¹⁾	42,9*	42,9	37,1*	37,1	34,0*	34,0	32,2	32,2					
64					19,2 ⁽⁷⁾	23,3 ⁽⁹⁾		23,3 ⁽⁹⁾	31,1 ⁽¹¹⁾	38,3*	38,3	33,5*	33,5	30,4*	30,4	28,3	28,3					
68						13,6 ⁽⁶⁾		17,5 ⁽⁸⁾	25,4 ⁽¹¹⁾	31,2 ⁽¹¹⁾	31,2 ⁽¹¹⁾	30,3	30,3	27,2*	27,2	25,1*	25,1					
72								12,2 ⁽⁷⁾	19,4 ⁽¹¹⁾	25,6 ⁽¹¹⁾	27,6*	27,6	24,4*	24,4	22,2*	22,2						
76									14,4 ⁽¹⁰⁾	20,6 ⁽¹¹⁾	25,1*	25,1	21,9*	21,9	19,7*	19,7						
80									9,8 ⁽⁵⁾	15,7 ⁽¹¹⁾	18,4 ⁽¹¹⁾	18,4 ⁽¹¹⁾	16,6*	16,6	15,5*	15,						



m	S 60													
	W1 18		W1 24		W1 30		W1 36		W1 48		W1 60		W1 72	
	87°/85	WVmax	87°/85	WVmax	87°/85	WVmax	87°/85	WVmax	87°/85	WVmax	87°/85	WVmax	87°/85	WVmax
12	311,0	311,0												
14	268,0	296,0 ⁽¹⁾												
16	235,0	274,0 ⁽¹⁾												
18	207,0	251,0 ⁽¹⁾	259,0	259,0										
20	184,0	229,0 ⁽¹⁾	227,0	227,0	220,0	220,0								
22	165,0	207,0 ⁽¹⁾	202,0	202,0	196,0	196,0	191,0	191,0						
24	151,0*	185,0 ⁽¹⁾	180,0	180,0	177,0	177,0	172,0	172,0	163,0	163,0				
26		162,0 ⁽¹⁾	162,0	162,0	159,0	159,0	156,0	156,0	148,0	148,0				
28		140,0 ⁽¹⁾	146,0*	147,0 ⁽⁶⁾	143,0	143,0	142,0	142,0	135,0	135,0	128,0	128,0		
30		118,0 ⁽¹⁾	134,0*	134,0	131,0	131,0	129,0	129,0	123,0	123,0	118,0	118,0		
32		97,8 ⁽¹¹⁾	124,0*	124,0	120,0*	121,0 ⁽⁹⁾	118,0	118,0	113,0	113,0	108,0	108,0	101,0	101,0
34		87,9 ⁽¹¹⁾	116,0*	116,0	112,0*	112,0	109,0*	109,0	104,0	104,0	99,2	99,2	93,2	93,2
36		77,8 ⁽¹⁰⁾		106,0 ⁽¹¹⁾	104,0*	104,0	102,0*	102,0	96,3	96,8 ⁽⁴⁾	91,8	91,8	86,2	86,2
38		70,4 ⁽¹⁰⁾		95,4 ⁽¹¹⁾	97,8*	97,8	95,0*	95,0	89,4*	89,6 ⁽⁴⁾	85,2	85,3 ⁽⁹⁾	80,1	80,1
40		62,5 ⁽⁹⁾		85,1 ⁽¹¹⁾	92,2*	92,2	89,2*	89,2	83,8*	83,9 ⁽⁶⁾	79,3	79,3	73,9	73,9
44		50,5 ⁽⁹⁾		77,5 ⁽¹¹⁾		84,0 ⁽¹¹⁾	84,1*	84,1	78,8*	78,8	74,2*	74,3 ⁽⁴⁾	69,1	69,1
48		39,9 ⁽⁹⁾		70,0 ⁽¹¹⁾		76,2 ⁽¹¹⁾	79,4*	79,4	74,2*	74,2	69,8*	69,8	64,4*	64,8 ⁽⁹⁾
52		30,9 ⁽⁷⁾		56,9 ⁽¹¹⁾		62,7 ⁽¹¹⁾		68,3 ⁽¹¹⁾	66,3*	66,3	62,0*	62,0	57,0*	57,0
56		23,3 ⁽⁶⁾		45,4 ⁽¹⁰⁾		51,0 ⁽¹¹⁾		56,3 ⁽¹¹⁾	59,7*	59,7	55,5*	55,5	50,6*	50,6
60		16,9 ⁽⁶⁾		35,8 ⁽⁹⁾		40,8 ⁽¹⁰⁾		46,5 ⁽¹¹⁾	54,2*	54,2	50,0*	50,0	45,2*	45,2
64				27,7 ⁽⁸⁾		32,6 ⁽¹⁰⁾		37,6 ⁽¹¹⁾		46,0 ⁽¹¹⁾	45,2*	45,2	40,5*	40,5
68				20,8 ⁽⁷⁾		25,1 ⁽⁹⁾		29,4 ⁽¹⁰⁾		37,8 ⁽¹¹⁾	41,2*	41,2	36,4*	36,4
72				15,0 ⁽⁷⁾		18,6 ⁽⁸⁾		22,6 ⁽⁹⁾		30,6 ⁽¹¹⁾	37,5*	37,5	32,9*	32,9
76				9,7 ⁽⁶⁾		12,9 ⁽⁷⁾		16,3 ⁽⁸⁾		24,5 ⁽¹¹⁾		30,8 ⁽¹¹⁾	29,7*	29,7
80						6,5 ⁽⁵⁾		11,0 ⁽⁷⁾		18,8 ⁽¹¹⁾		24,8 ⁽¹¹⁾	27,0*	27,0
84								6,6 ⁽⁷⁾		13,1 ⁽¹⁰⁾		19,2 ⁽¹¹⁾	24,6*	24,6
88												14,5 ⁽¹¹⁾		18,4 ⁽¹¹⁾
92												10,1 ⁽¹¹⁾		13,8 ⁽¹¹⁾

1) 12°; 2) 17°; 3) 22°; 4) 27°; 5) 32°; 6) 37°; 7) 42°; 8) 47°; 9) 52°; 10) 57°; 11) 62°



m	S 66												
	W1 18		W1 24		W1 30		W1 36		W1 48		W1 54		
	87°/85	WVmax	87°/85	WVmax	87°/85	WVmax	87°/85	WVmax	87°/85	WVmax	87°/85	WVmax	
12	298,0	298,0											
14	258,0	287,0 ⁽¹⁾	249,0	249,0									
16	226,0	274,0 ⁽¹⁾	220,0	240,0 ⁽¹⁾	213,0	213,0							
18	198,0	261,0 ⁽¹⁾	194,0	230,0 ⁽¹⁾	190,0	190,0	184,0	184,0					
20	175,0*	248,0 ⁽¹⁾	172,0	219,0 ⁽¹⁾	169,0	169,0	164,0	164,0	154,0	154,0			
22	159,0*	235,0 ⁽¹⁾	155,0	209,0 ⁽¹⁾	152,0	152,0	148,0	148,0	141,0	141,0	135,0	135,0	
24	145,0*	222,0 ⁽¹⁾	141,0*	198,0 ⁽¹⁾	137,0*	138,0 ⁽⁴⁾	134,0	134,0	128,0	128,0	125,0	125,0	
26	135,0*	209,0 ⁽¹⁾	130,0*	188,0 ⁽¹⁾	126,0*	127,0 ⁽⁵⁾	122,0*	123,0 ⁽⁴⁾	117,0	117,0	114,0	114,0	
28		195,0 ⁽¹⁾	120,0*	177,0 ⁽¹⁾	117,0*	117,0	113,0*	113,0	107,0*	107,0	105,0	105,0	
30		182,0 ⁽¹⁾	112,0*	167,0 ⁽¹⁾	109,0*	109,0	105,0*	105,0	98,9*	99,4 ⁽⁹⁾	96,6*	96,6	
32		169,0 ⁽¹⁾	105,0*	156,0 ⁽¹⁾	101,0*	101,0	97,8*	97,8	92,1*	92,1	90,0*	90,2 ⁽⁹⁾	
34		156,0 ⁽¹⁾		146,0 ⁽¹⁾	95,0*	95,0	91,5*	91,5	86,1*	86,1	84,1*	84,1	
36		143,0 ⁽¹⁾		135,0 ⁽¹⁾	89,5*	89,5	85,9*	85,9	80,6*	80,6	78,7*	78,7	
38		130,0 ⁽¹⁾		125,0 ⁽¹⁾	85,1*	85,1	80,9*	80,9	75,8*	75,8	73,9*	73,9	
40		117,0 ⁽¹⁾		114,0 ⁽¹⁾			74,7 ⁽¹¹⁾	76,4*	71,4*	71,4	69,6*	69,6	
44		90,5 ⁽¹⁾		93,2 ⁽¹⁾			60,9 ⁽¹¹⁾	69,5*	63,7*	63,7	62,0*	62,0	
48		64,3 ⁽¹⁾		72,2 ⁽¹⁾			49,6 ⁽¹¹⁾		54,2 ⁽¹¹⁾	57,3*	57,3	55,6*	55,6
52		38,1 ⁽¹⁾		51,2 ⁽¹⁾			40,0 ⁽¹¹⁾		44,6 ⁽¹¹⁾	52,0*	52,0	50,2*	50,2
56		21,7 ⁽⁷⁾		30,2 ⁽¹⁾			31,1 ⁽¹⁰⁾		35,7 ⁽¹¹⁾	48,2*	48,2	45,6*	45,6
60		15,2 ⁽⁶⁾		19,2 ⁽⁸⁾			23,3 ⁽⁹⁾		27,5 ⁽¹⁰⁾		36,1 ⁽¹¹⁾	41,8*	41,8
64		9,6 ⁽⁵⁾		13,0 ⁽⁷⁾			17,3 ⁽⁹⁾		21,1 ⁽¹⁰⁾		29,3 ⁽¹¹⁾		33,0 ⁽¹¹⁾
68				8,0 ⁽⁷⁾			11,5 ⁽⁸⁾		14,8 ⁽⁹⁾		22,9 ⁽¹¹⁾		26,6 ⁽¹¹⁾
72											17,1 ⁽¹¹⁾		20,6 ⁽¹¹⁾
76											11,9 ⁽¹¹⁾		15,4 ⁽¹¹⁾
80													10,4 ⁽¹¹⁾

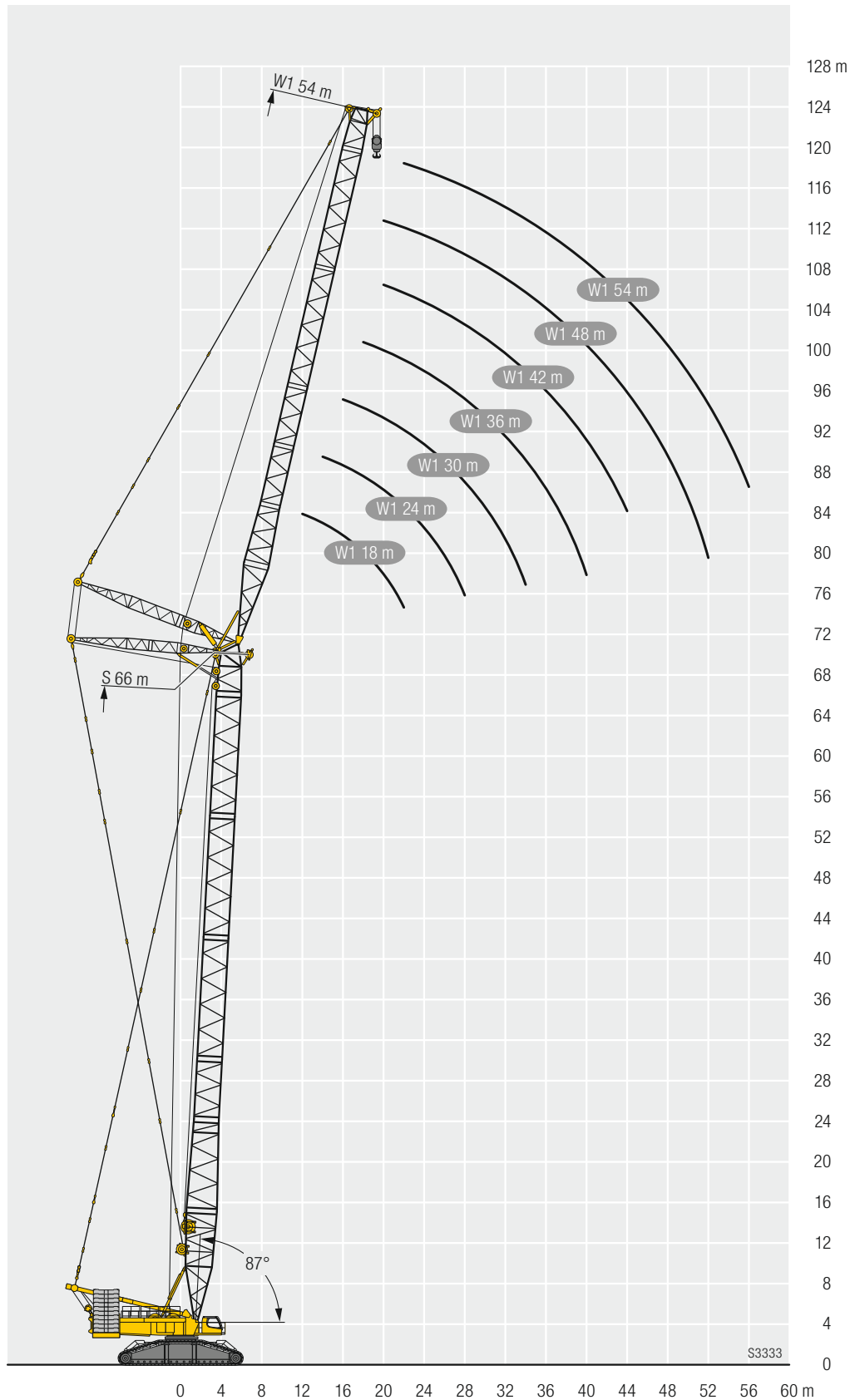
1) 12°; 2) 17°; 3) 22°; 4) 27°; 5) 32°; 6) 37°; 7) 42°; 8) 47°; 9) 52°; 10) 57°; 11) 62°

Hubhöhen / Lifting heights

Hauteurs de levage / Altezze di sollevamento

Alturas de elevación / Высота подъема

SW1

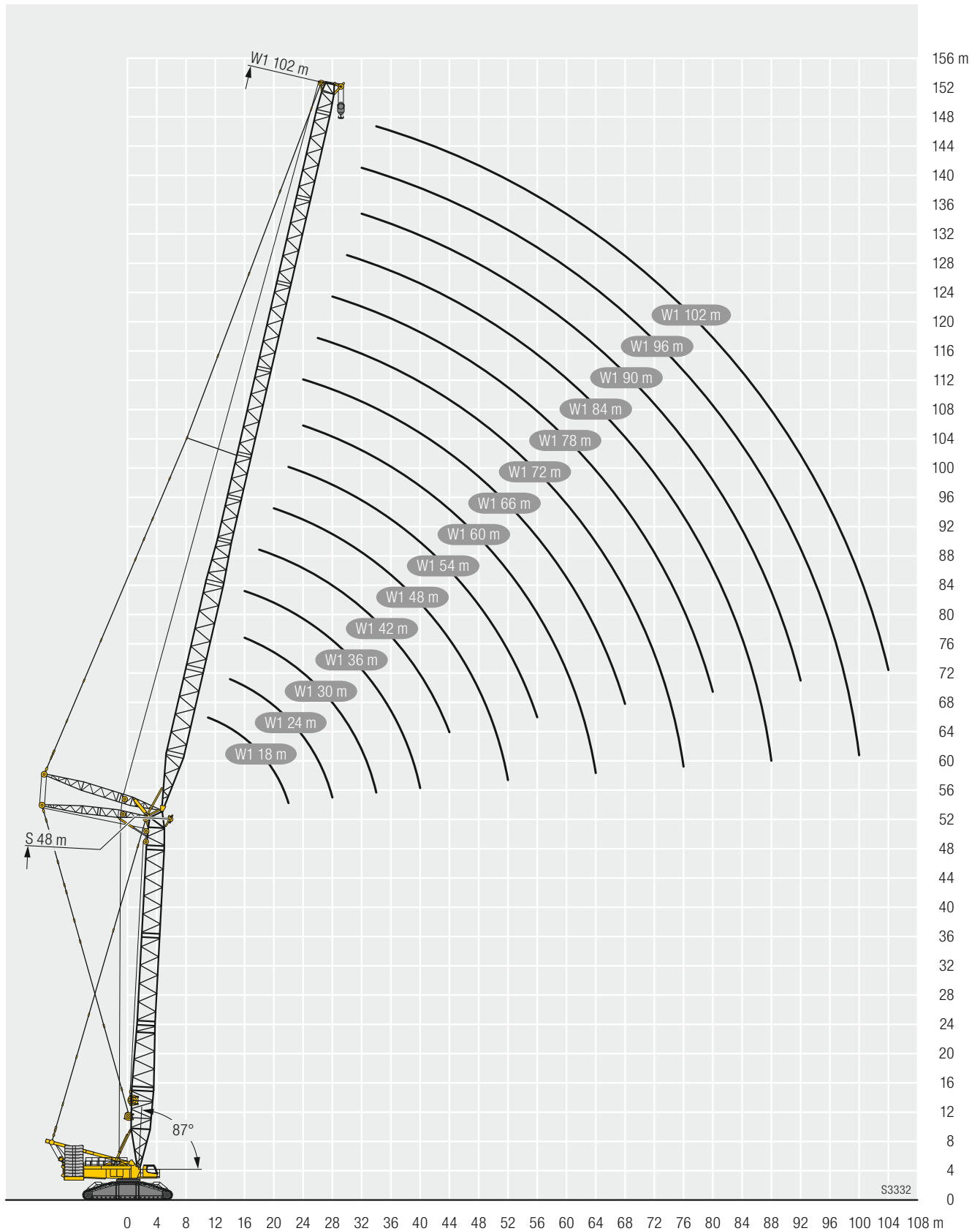


Hubhöhen / Lifting heights

Hauteurs de levage / Altezze di sollevamento

Alturas de elevación / Высота подъема

SW1



S3332