

Гусеничный бульдозер

PR 756

Litronic®

Поколение

8

Рабочий вес

35,4 – 43,0 тонн

Двигатель

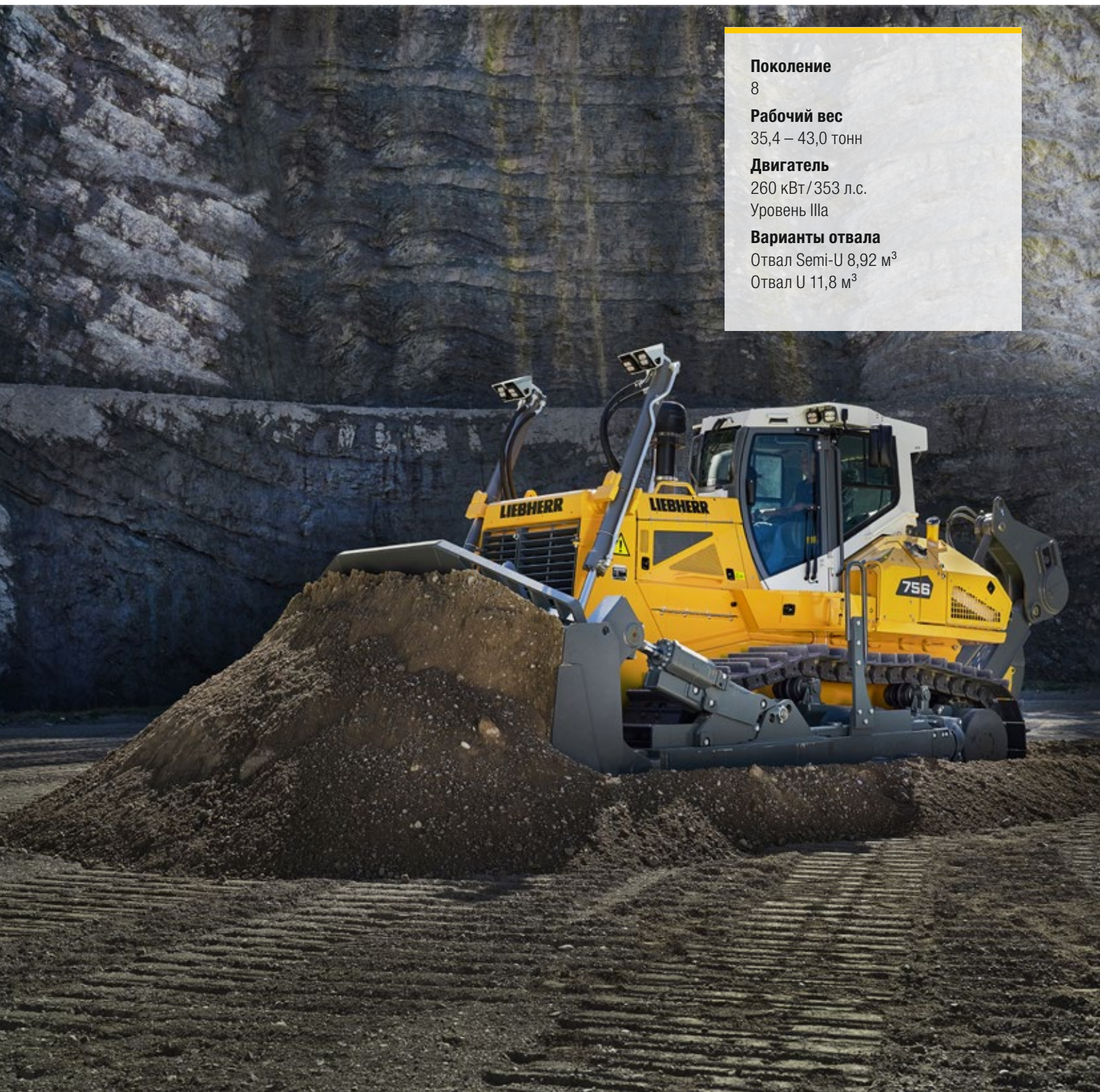
260 кВт/353 л.с.

Уровень IIIa

Варианты отвала

Отвал Semi-U 8,92 м³

Отвал U 11,8 м³



LIEBHERR

Технические данные



Двигатель

Дизельный двигатель	D 946 EVO отвечает нормам 97/68/EG, 2004/26/EG Stage IIIa, EPA/CARB Tier 3
Мощность номин. (нетто)	
по ISO 9249	260 кВт/353 л.с.
по SAE J1349	260 кВт/349 л.с.
Мощность макс. (нетто)	
ISO 9249	275 кВт/374 л.с.
SAE J1349	275 кВт/369 л.с.
Обороты номинальные	1 600 1/мин
Рабочий объем	12 л
Конструкция	6-цилиндровый рядный двигатель жидкостного охлаждения с турбонаддувом и воздуховоздушным охладителем наддувочного воздуха
Система впрыска	Непосредственный впрыск с общей магистрали (Common Rail) с электронным управлением
Система смазки	Циркуляционная смазка под давлением гарантирована при наклоне до 45°
Напряжение сети	24 В
Генератор	140 А
Стартер	7,8 кВт
Аккумуляторы	4 x 95 Ач/12 В
Воздухоочиститель	Сухого типа с вакуумным индикатором и автоопорожнением предпочистителя, основным и защитным фильтрами
Система охлаждения	Комбинированный радиатор с секциями для охлаждающей жидкости, гидравлического масла и нагнетаемого воздуха; вентилятор с гидростатическим приводом



Гидравлика рабочего оборудования

Гидросистема	Гидрораспределитель с открытым центром и управлением по нагрузке (Load-Sensing)
Тип гидронасоса	Шестеренный насос
Объем подачи макс.	256 л/мин
Ограничение давления	260 бар
Гидрораспределитель	2-секционный, наращиваемый до 4 секций
Фильтрация гидромасла	Обратный фильтр с магнитным сердечником в гидробаке
Управление	1 джойстик для всех функций отвала



Трансмиссия, управление

Трансмиссия	Гидростатическая, бесступенчатая, с независимым приводом каждой гусеницы
Скорость хода*	Регулируемая бесступенчато в диапазонах
Диапазон 1:	0–4,0 км/ч (передний и задний ход)
Диапазон 2:	0–6,0 км/ч (передний и задний ход)
Диапазон 3:	0–11,0 км/ч (передний и задний ход)
	* Заводские настройки. Скоростные диапазоны можно перенастроить клавишами на джойстике.
Электронное управление	Электронная система контролирует обороты двигателя и регулирует скорость движения с учетом необходимого тягового усилия
Рулевое управление	Через гидростатический привод
Рабочий тормоз	Неизнашиваемый, благодаря динамическому самоторможению гидростатического привода
Стояночный тормоз	Неизнашиваемые многодисковые тормоза в масляной ванне с автоматическим включением в нейтральном положении джойстика
Охлаждение гидромасла	Секция в комбинированном радиаторе, вентилятор с гидроприводом
Фильтрация гидромасла	Микрофильтры в контуре подпитки
Ходовые редукторы	С прямозубой цилиндрической и планетарной передачами, 2-ное уплотнение редукторов с контролем температуры
Управление	1 джойстик пропорционального действия для всех движений шасси, включая повороты и развороты на месте.



Кабина машиниста

Кабина	Закрытого типа, на гидро-эластичной подвеске, с приточной вентиляцией, с функцией опрокидывания на 40° посредством ручного гидродомкрата. Со встроенной защитой при опрокидывании ROPS (EN ISO 3471) и от падающих предметов FOPS (ISO 3449)
Сиденье машиниста	Сиденье «Комфорт» на пневмоподвеске с полным набором регулировок под машиниста
Система контроля	Сенсорный дисплей: вывод текущей информации о машине, автоматический контроль рабочих режимов, индивидуальная настройка параметров машины

Ходовая тележка

	Standard	LGP
Конструкция	Рамы с опорными катками на жесткой подвеске	
Подвеска катковых рам	Через опорные полуоси сзади и балансирный брус спереди	
Гусеничные цепи	Уплотненные и заправленные смазкой, с 1-реберными траками, натяжение цепи посредством пружинного пакета и натяжного гидроцилиндра	
Звеньев цепи на каждой стороне	44	44
Опорных катков на каждой стороне	7	7
Несущих катков на каждой стороне	2	2
Сегментов звездочки на каждой стороне	5	5
Траки стандартные	610 мм	914 мм
Траки опциональные	560 мм, 711 мм	965 мм

Уровни шума

Звуковое давление ISO 6396	
L _{ра} (в кабине)	75 дБ(А)
Мощность звука 2000/14/EG	
L _{шд} (рядом с машиной)	113 дБ(А)

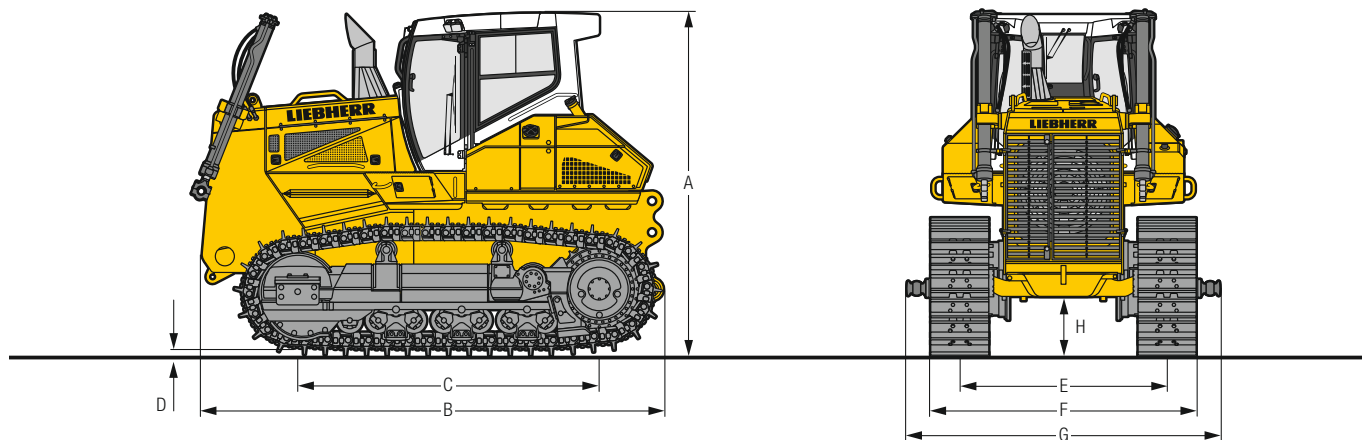
Nachfüllmengen

Концевой привод LGP, на сторону	26 л
Концевой привод стандартный, на сторону	20 л
Бак для мочевины	80 л
Гидравлический бак	129 л
Топливный бак	660 л
Система охлаждения	55 л
Моторное масло, включая фильтры	43 л
Гидростатическая раздаточная коробка	8,5 л

Тяговое усилие

Максимальное	592 кН
при 1,5 км/ч	522 кН
при 3,0 км/ч	261 кН
при 6,0 км/ч	133 кН
при 9,0 км/ч	89 кН

Размеры

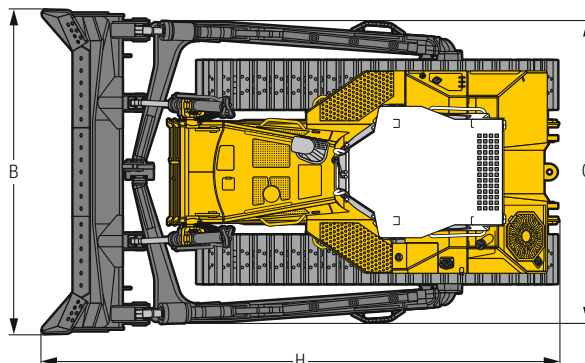
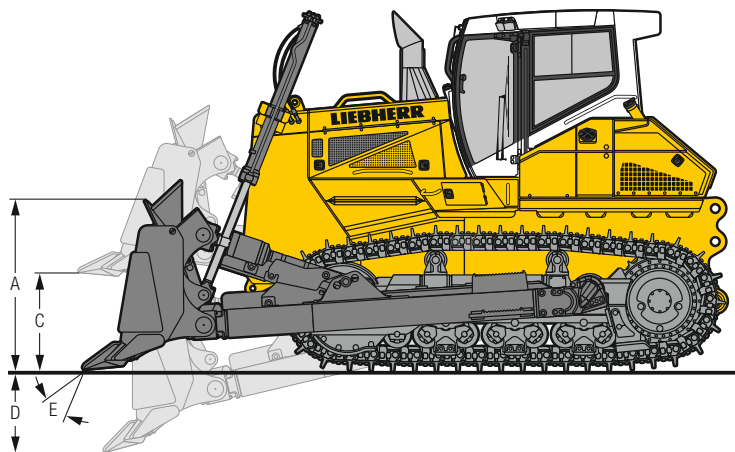


Габаритные размеры

Ходовая тележка		Стандартные жесткие опорные катки	Стандартные качающиеся опорные катки	Стандартное качающееся направляющее колесо опорные катки с двойным качением	LGP жесткие опорные катки
A Высота по верху кабины	мм	3 610	3 610	3 619	3 610
B Длина без навесного оборудования	мм	4 885	4 885	4 885	4 885
C Длина опорной базы по осям	мм	3 174	3 174	3 249	3 174
D Высота ребер траков	мм	83	83	83	83
H Дорожный просвет	мм	635	635	644	635
E Ширина колеи	мм	2 180	2 180	2 180	2 430
G Ширина по шаровым цапфам толкателя	мм	3 145	3 145	3 145	3 575
F Траки шириной 560 мм					
Ширина колеи по кромкам траков	мм	2 740	2 740	2 740	—
Транспортный вес ¹⁾	кг	29 106	30 033	31 067	—
F Траки шириной 610 мм					
Ширина колеи по кромкам траков	мм	2 790	2 790	2 790	—
Транспортный вес ¹⁾	кг	29 346	30 273	31 307	—
F Траки шириной 711 мм					
Ширина колеи по кромкам траков	мм	2 891	2 891	2 891	—
Транспортный вес ¹⁾	кг	29 823	30 750	31 784	—
F Траки шириной 914 мм					
Ширина колеи по кромкам траков	мм	—	—	—	3 344
Транспортный вес ¹⁾	кг	—	—	—	30 866
F Траки шириной 965 мм					
Ширина колеи по кромкам траков	мм	—	—	—	3 395
Транспортный вес ¹⁾	кг	—	—	—	31 343

¹⁾ Включает смазочные и эксплуатационные материалы, заправленный на 20% топливный бак, кабину ROPS/FOPS.

Передненавесное оборудование



Отвал Semi-U

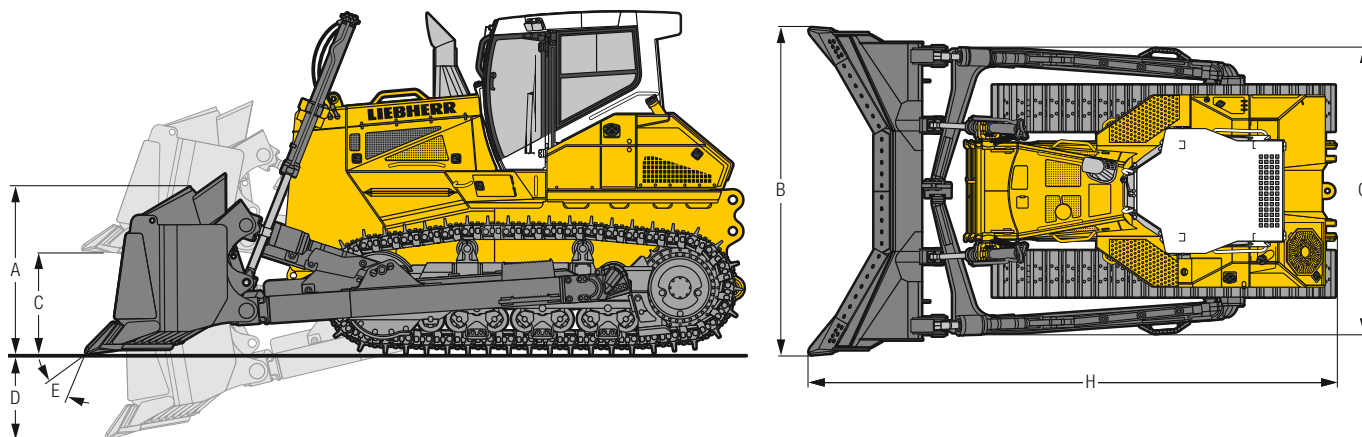
Ходовая тележка		Стандартные жесткие опорные катки	Стандартные качающиеся опорные катки	Стандартное качающееся направляющее колесо опорные катки с двойным качением	LGP жесткие опорные катки
Емкость отвала, ISO 9246	м ³	8,92		8,92	9,46
A Высота отвала	мм	1 650		1 650	1 600
B Ширина отвала	мм	4 044		4 044	4 465
C Высота подъема отвала³⁾	мм	1 372		1 381	1 403
D Глубина опускания отвала³⁾	мм	570		561	563
E Изменение угла резания отвала		10°		10°	²⁾
Ход перекоса, макс.	мм	993		993	481
G Ширина над рамой	мм	3 767		3 767	4 193
H Общая длина	мм	6 449		6 449	6 452
Траки шириной 560 мм					
Рабочий вес ¹⁾	кг	35 388	36 315	37 349	—
Удельное давление на грунт ¹⁾	кг/см ²	0,99	1,02	1,05	—
Траки шириной 610 мм					
Рабочий вес ¹⁾	кг	35 628	36 555	37 589	—
Удельное давление на грунт ¹⁾	кг/см ²	0,92	0,94	0,97	—
Траки шириной 711 мм					
Рабочий вес ¹⁾	кг	36 105	37 032	38 066	—
Удельное давление на грунт ¹⁾	кг/см ²	0,80	0,82	0,84	—
Траки шириной 914 мм					
Рабочий вес ¹⁾	мм	—	—	—	37 170
Удельное давление на грунт ¹⁾	кг	—	—	—	0,64
Траки шириной 965 мм					
Рабочий вес ¹⁾	мм	—	—	—	37 410
Удельное давление на грунт ¹⁾	кг	—	—	—	0,61

¹⁾ Вкл. смазочные и рабочие материалы, 100% топливо, кабина ROPS/FOPS, отвал S-U, водитель.

²⁾ Механическая регулировка угла откоса.

³⁾ Указанные размеры действительны, когда машина стоит на гусеничных траках.

Передненавесное оборудование



Отвал U

Ходовая тележка		Стандартные жесткие опорные катки	Стандартные качающиеся опорные катки	Стандартное качающееся направляющее колесо опорные катки с двойным качением
A	Емкость отвала, ISO 9246	м ³	11,8	11,8
B	Высота отвала	мм	1 700	1 700
C	Ширина отвала	мм	4 281	4 281
D	Высота подъема отвала ²⁾	мм	1 361	1 370
E	Глубина опускания отвала ²⁾	мм	565	556
	Изменение угла резания отвала		10°	10°
	Ход перекоса, макс.	мм	1 052	1 052
G	Ширина над рамой	мм	3 767	3 767
H	Общая длина	мм	6 872	6 872
	Траки шириной 560 мм			
	Рабочий вес ¹⁾	кг	35 358	36 285
	Удельное давление на грунт ¹⁾	кг/см ²	0,99	1,02
	Траки шириной 610 мм			
	Рабочий вес ¹⁾	кг	35 598	36 525
	Удельное давление на грунт ¹⁾	кг/см ²	0,92	0,94
	Траки шириной 711 мм			
	Рабочий вес ¹⁾	кг	35 075	37 002
	Удельное давление на грунт ¹⁾	кг/см ²	0,80	0,82

¹⁾ Вкл. смазочные и рабочие материалы, 100% топливо, кабина ROPS/FOPS, отвал U, водитель.

²⁾ Указанные размеры действительны, когда машина стоит на гусеничных траках.

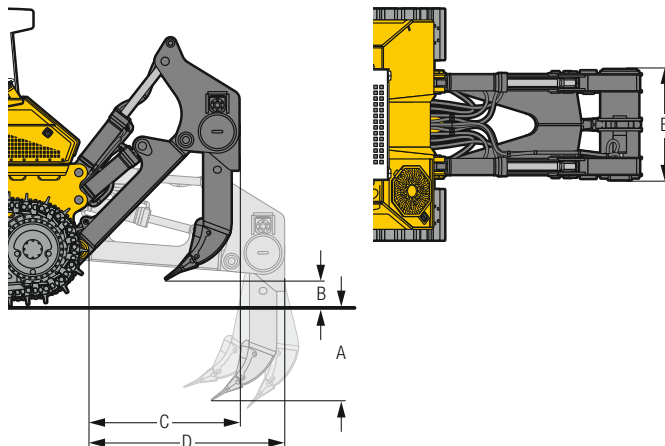
Задненавесное оборудование



1-стоечный рыхлитель

Параллелограмм		гидравлическая регулировка угла откоса
A	Глубина рыхления (макс./мин.)	мм 1 203/423
B	Высота подъема (макс./мин.)	мм 1 040/260
C	Вылет при поднятом рыхлителе	мм 1 820
D	Вылет при заглубленном рыхлителе	мм 2 373
E	Ширина рамы рыхлителя	мм 1 370
F	Расстояние между стойками рыхлителя	мм -
	Макс. регулировка угла откоса	31°
	Макс. усилие проникновения	кН 123,9
	Макс. усилие выгребания	кН 208,8
	Вес	кг 3 638

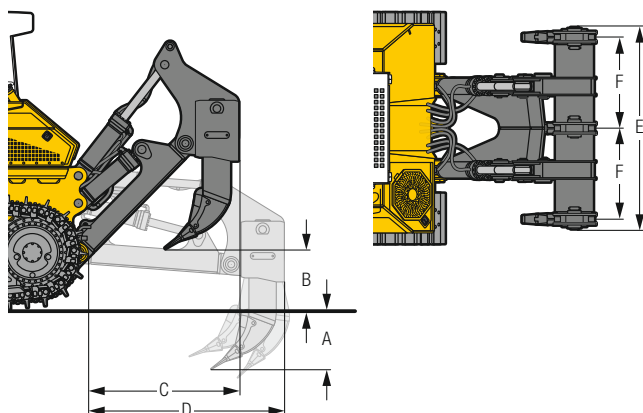
Указанные размеры действительны, когда машина стоит на гусеничных траках.



3-стоечный рыхлитель

Параллелограмм		гидравлическая регулировка угла откоса
A	Глубина рыхления (макс./мин.)	мм 796/481
B	Высота подъема (макс./мин.)	мм 982/667
C	Вылет при поднятом рыхлителе	мм 1 820
D	Вылет при заглубленном рыхлителе	мм 2 373
E	Ширина рамы рыхлителя	мм 2 434
F	Расстояние между стойками рыхлителя	мм 1 100
	Макс. регулировка угла откоса	31°
	Макс. усилие проникновения	кН 131,8
	Макс. усилие выгребания	кН 208,8
	Вес	кг 4 821

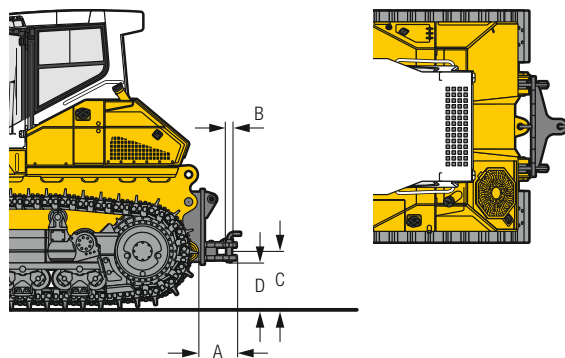
Указанные размеры действительны, когда машина стоит на гусеничных траках.



Тягово-цепное устройство

		жесткое
A	Дополнительная длина	мм 463
B	Диаметр шкворня	мм 60
C	Высота крюка	мм 629
D	Дорожный просвет	мм 506
	Ширина зева	мм 105
	Вес	кг 576

Указанные размеры действительны, когда машина стоит на гусеничных траках.



Комплектация



Базовая машина

Прицепное устройство сзади	•
Лесное оборудование	+
Древесностружечное оборудования	1)
Оборудование для холодной эксплуатации	+
Угольное оборудование	+
Оборудование для мусорных свалок	+
Автоматическое снижение числа оборотов	+
Автоматическое отключение двигателя	+
Автоматическая стабилизация отвала + регулирование уклона	+
Запираемый аккумуляторный ящик	•
Освещение моторного отсека	•
Электрический заправочный насос	+
Смонтированная на крыше система планирования	+
Запираемый бак для мочевины	+
Предварительный топливный фильтр-водоотделитель	•
Предварительный топливный фильтр-водоотделитель с подогревом	+
Грубоячеистый радиатор	•
Откидная защита радиатора	•
Система передачи данных LiDAT	•
Дизельный двигатель Liebherr, норма токсичности выхлопных газов V/Tier 4f	•
Гидравлическое масло Liebherr, биоразлагаемое	+
Откидной вентилятор, сзади	•
Откидной вентилятор, спереди	+
Вентилятор, реверсивный	+
Гидравлический привод вентилятора	•
Предварительный сепаратор воздушного фильтра Sy-Klone	+
Предварительный сепаратор воздушного фильтра Top Air	+
Дверцы моторного отсека, запираемые	•
Специальное лакокрасочное покрытие	+
Лопата с креплением	+
2-ступенчатый сухой воздушный фильтр с предварительным фильтром	•
Сухой воздушный фильтр с автоматической выгрузкой пыли	+
Крепежная проушина сзади	+
Крепежная проушина спереди	•
Подготовка установки управления машиной	1)
Набор инструмента в базовом объеме	•
Набор инструмента в полном объеме	+
Дополнительный поручень на подножке	•



Гидравлика рабочего оборудования

Автоматический подъем рыхлителя-кирковщика с задней навеской в позицию парковки	•
Электронное управление системой гидравлического привода	•
Гидравлическая регулировка угла откоса	+
Гидравлический комплект крепления для рыхлителя-кирковщика	+
Гидравлический комплект крепления лебедки	+
Насос переменной производительности с датчиком нагрузки	•
Фильтрация сливной линии в баке	•
Функция вибрации для отвала	•
Функция быстрого опускания отвала	•
Плавающее положение отвала	•
Блок управления для 2-х контуров	•



Ходовой привод

3 регулируемых диапазона скоростей	•
Автоматический стояночный тормоз	•
Электронный контроль предельной нагрузки	•
Растровый джойстик тяговой гидравлики	+
Пропорциональный джойстик тяговой гидравлики	•
Гидростатический привод ходовой части	•
Дюймовая педаль тормоза	•
Выключатель блокировки машины	•
Кнопка аварийного выключения	•
Планетарные концевые приводы	•
Контактный выключатель сиденья	•



Кабина машиниста

Кондиционированный отсек для хранения	•
Сетки для хранения	+
Подлокотники регулируемые по 3 координатам	•
Освещение подножек	•
Цветной сенсорный дисплей	•
Вентиляция с надувом	•
Сиденье водителя Comfort, пневмоподвеска с подогревом	•
Сиденье водителя Premium, на пневмоподвеске с подогревом и охлаждением	+
Огнетушитель	+
Опора для ног на передней консоли	+
Шумопоглощающие опоры кабины	•
Светодиодное освещение салона	+
Регулируемый по длине джойстик	•
Откидывающаяся кабина	•
Крючок для одежды	•
Автоматический климат-контроль	•
Радио	+
Подготовка установки радио	+
ROPS/FOPS интегрированы	•
Камера заднего вида	+
Зеркало заднего вида снаружи	+
Зеркало заднего вида внутри	•
Омыватель ветрового стекла	•
Передние, задние и дверные стеклоочистители, с интервальной функцией	•
Раздвижное окно слева	+
Раздвижное окно справа	+
Защитная решетка для заднего стекла	+
Безопасное остекление	•
Солнцезащитная штора спереди	+
Система избыточного давления пылевого фильтра	+
Розетка 12 В + 24 В	•

• = Стандартная комплектация

+ = Опция

- = недоступно

Комплектация



Электрооборудование

Все фары в светодиодном исполнении	+
Рабочая фара на кабине сзади, 4 шт.	•
Рабочая фара на кабине спереди, 4 шт.	•
Рабочая фара на подъемном цилиндре, 1 шт.	•
Главный переключатель аккумулятора	•
Запираемый главный переключатель аккумулятора	+
Аккумуляторы для холодный запуск, 2 шт.	•
Бортовое напряжение 24 В	•
Сигнал заднего хода со звуковым сигналом	+
Сигнал заднего хода со звуковым и оптическим сигналом	+
Сигнал заднего хода с широкополосным звуковым сигналом	+
Сигнал заднего хода с широкополосным звуковым и оптическим сигналом	+
Проблесковый маячок	+
Звуковой сигнал	•
Электронный иммобилайзер	+
Дополнительная фара на кабине сзади, 2 шт.	+
Дополнительная фара для рыхлителя-кирковщика, 1 шт.	+
Дополнительная фара на подъемный цилиндр, 1 шт.	+

Ходовая тележка

Гусеничные траки с трапециевидным отверстием ²⁾	+
Гусеничные траки повышенной прочности	•
Закрытая рама ходовой части	•
Свинчатые сегменты ведущего колеса	•
Раздельное конечное звено гусеницы	•
Гусеницы смазаны маслом	•
Направляющая гусеницы по центру	+
Направляющая гусеницы спереди и сзади	•
Сплошная защита гусениц	+
Ходовая часть, стандартная	+
Ходовая часть LGP	+
Ходовая часть с жесткими опорными катками	•
Ходовая часть с качающимися опорными катками	+
Ходовая часть с качающимся направляющим колесом и опорными катками с двойным качением	+
Сегменты ведущего колеса с вырезами	+

• = Стандартная комплектация

+ = Опция

²⁾ доступная ширина гусеничных траков по запросу у партнера по сбыту

Монтаж оборудования сторонних производителей требует письменного согласования с Liebherr. Несоблюдение этого требования приведет к прекращению гарантии на оборудование Liebherr.

Брошюра действительна для всех стран, кроме России.



Передненавесное оборудование

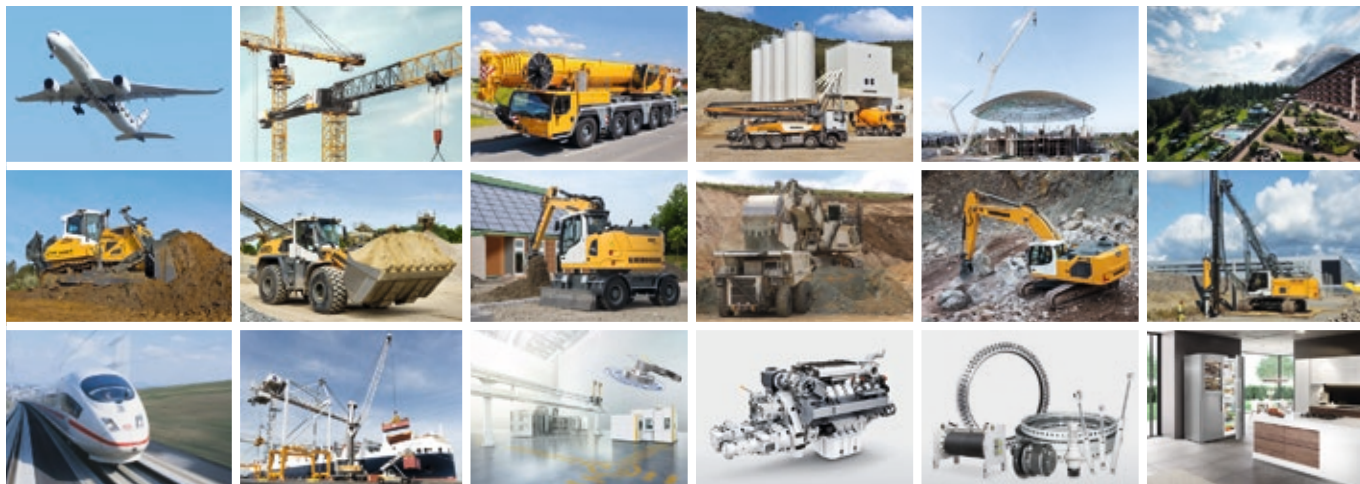
Приемная решетка для отвала	+
Поворотный отвал, механический	+
Отвал S-U	+
Отвал U	+
Противопересыпной щиток для отвала	+
Износостойкие пластины рамы	+
Износостойкие пластины отвала S-U	+



Задненавесное оборудование

Монтажная плита для устройств сторонних производителей	+
Тягово-сцепное устройство, жесткое	+
Противовес задней части (4.000 кг)	+
1-зубый рыхлитель-кирковщик с гидравлическим съемником шкворня	+
3-зубый рыхлитель-кирковщик	+
Лебедка	+

Концерн Либхерр



Широкая гамма продукции

Концерн Либхерр является одним из крупнейших мировых производителей техники. Продукция и услуги концерна Либхерр получили признание во многих областях. Сюда относятся холодильное и морозильное оборудование, комплектующие для самолетов и скоростных поездов, металлообрабатывающие станки, а также судовые, оффшорные и портовые краны.

Высочайшая эффективность

По каждому из производимых видов техники Либхерр предлагает полный модельный ряд. За счет высокого уровня технического исполнения и стабильного качества продукции Либхерр гарантирует максимальную эффективность своего оборудования.

Технологическая компетентность

Для обеспечения наивысшего качества продукции, Либхерр производит ключевые комплектующие для техники на собственном производстве. Так, например, силовые агрегаты и системы управления для строительной техники, обычно разрабатываются и производятся на собственных предприятиях компании.

Глобальность и независимость

Семейное предприятие Либхерр основано в 1949 году Хансом Либхерром. С тех пор оно выросло в концерн, состоящий из более 130 предприятий по всему миру, на которых работают около 48 000 сотрудников. Головное подразделение концерна – Либхерр-Интернациональ АГ г. Бюль, Швейцария. Его владельцами являются исключительно члены семьи Либхерр.

www.liebherr.com

Liebherr-Werk Telfs GmbH

Hans Liebherr-Straße 35, A-6410 Telfs
☎ +43 50809 6-100, Fax +43 50809 6-7772
www.liebherr.com, E-Mail: lwt.marketing@liebherr.com
www.facebook.com/LiebherrConstruction

ООО «Либхерр-Русланд»

Россия, 121059, Москва, ул. 1-я Бородинская, 5
☎ +7 (495) 645 63 40, 645 63 71, Факс: +7 (495) 645 78 05
www.liebherr.com, E-Mail: office.lru@liebherr.com
www.facebook.com/LiebherrConstruction