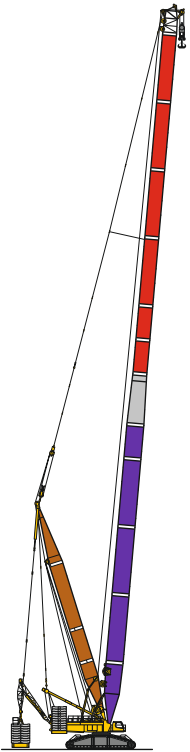


# HSDB HSDBV LR 1800-1.0

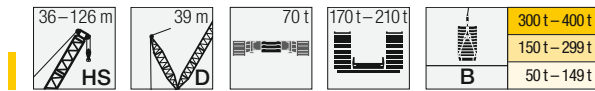


**HSDB  
HSDBV**

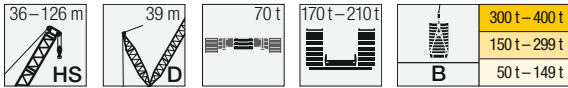
HS 36 m - 126 m  
D 39 m

---

# LIEBHERR



|    |    | HS 36 – 126 |      |      |      |      |      |      |      |      |      |      |       |       |       |       |       |
|----|----|-------------|------|------|------|------|------|------|------|------|------|------|-------|-------|-------|-------|-------|
|    |    | 36 m        | 42 m | 48 m | 54 m | 60 m | 66 m | 72 m | 78 m | 84 m | 90 m | 96 m | 102 m | 108 m | 114 m | 120 m | 126 m |
| 7  | Ot | 636         |      |      |      |      |      |      |      |      |      |      |       |       |       |       |       |
|    | B  | 650         |      |      |      |      |      |      |      |      |      |      |       |       |       |       |       |
|    | BV | 650         |      |      |      |      |      |      |      |      |      |      |       |       |       |       |       |
| 8  | Ot | 563         | 557  |      |      |      |      |      |      |      |      |      |       |       |       |       |       |
|    | B  | 650         | 650  |      |      |      |      |      |      |      |      |      |       |       |       |       |       |
|    | BV | 650         | 650  |      |      |      |      |      |      |      |      |      |       |       |       |       |       |
| 9  | Ot | 492         | 489  | 479  | 450  |      |      |      |      |      |      |      |       |       |       |       |       |
|    | B  | 650         | 650  | 650  | 650  |      |      |      |      |      |      |      |       |       |       |       |       |
|    | BV | 650         | 650  | 650  | 650  |      |      |      |      |      |      |      |       |       |       |       |       |
| 10 | Ot | 435         | 433  | 420  | 398  | 388  |      |      |      |      |      |      |       |       |       |       |       |
|    | B  | 650         | 650  | 650  | 650  | 650  |      |      |      |      |      |      |       |       |       |       |       |
|    | BV | 650         | 650  | 650  | 650  | 650  |      |      |      |      |      |      |       |       |       |       |       |
| 11 | Ot | 389         | 387  | 374  | 355  | 347  | 372  | 356  |      |      |      |      |       |       |       |       |       |
|    | B  | 650         | 650  | 650  | 650  | 650  | 650  | 614  |      |      |      |      |       |       |       |       |       |
|    | BV | 650         | 650  | 650  | 650  | 650  | 650  | 633  |      |      |      |      |       |       |       |       |       |
| 12 | Ot | 351         | 349  | 336  | 320  | 314  | 337  | 324  | 312  |      |      |      |       |       |       |       |       |
|    | B  | 650         | 650  | 650  | 650  | 650  | 648  | 611  | 548  |      |      |      |       |       |       |       |       |
|    | BV | 650         | 650  | 650  | 650  | 650  | 650  | 628  | 565  |      |      |      |       |       |       |       |       |
| 14 | Ot | 294         | 290  | 278  | 265  | 261  | 282  | 273  | 262  | 254  | 245  | 237  | 229   |       |       |       |       |
|    | B  | 620         | 616  | 611  | 604  | 608  | 605  | 576  | 541  | 486  | 433  | 387  | 346   |       |       |       |       |
|    | BV | 650         | 650  | 650  | 650  | 646  | 625  | 594  | 558  | 503  | 447  | 399  |       |       |       |       |       |
| 16 | Ot | 251         | 245  | 235  | 225  | 222  | 241  | 233  | 225  | 218  | 211  | 204  | 198   | 192   | 185   | 179   |       |
|    | B  | 546         | 540  | 536  | 530  | 557  | 560  | 539  | 512  | 480  | 430  | 385  | 344   | 308   | 275   | 245   |       |
|    | BV | 650         | 650  | 648  | 634  | 603  | 582  | 558  | 531  | 498  | 447  | 399  | 355   | 316   | 281   | 251   |       |
| 18 | Ot | 217         | 211  | 202  | 194  | 191  | 209  | 203  | 196  | 190  | 184  | 178  | 173   | 168   | 162   | 157   | 152   |
|    | B  | 483         | 481  | 476  | 472  | 511  | 517  | 502  | 483  | 459  | 427  | 383  | 342   | 306   | 273   | 244   | 218   |
|    | BV | 621         | 615  | 600  | 582  | 558  | 542  | 524  | 502  | 476  | 442  | 399  | 355   | 316   | 281   | 251   | 223   |
| 20 | Ot | 189         | 184  | 177  | 169  | 167  | 183  | 178  | 172  | 167  | 161  | 157  | 152   | 148   | 142   | 138   | 134   |
|    | B  | 433         | 430  | 429  | 423  | 465  | 467  | 462  | 451  | 434  | 412  | 380  | 340   | 304   | 272   | 243   | 217   |
|    | BV | 558         | 555  | 550  | 534  | 517  | 503  | 490  | 474  | 449  | 415  | 383  | 355   | 316   | 281   | 250   | 223   |
| 22 | Ot | 164         | 162  | 156  | 149  | 147  | 162  | 157  | 152  | 148  | 143  | 139  | 135   | 131   | 126   | 122   | 119   |
|    | B  | 393         | 390  | 388  | 385  | 421  | 426  | 421  | 416  | 408  | 392  | 371  | 338   | 303   | 270   | 242   | 216   |
|    | BV | 497         | 505  | 501  | 495  | 477  | 468  | 459  | 445  | 422  | 389  | 361  | 340   | 316   | 281   | 250   | 222   |
| 24 | Ot | 144         | 141  | 139  | 133  | 131  | 144  | 141  | 136  | 132  | 127  | 124  | 120   | 117   | 112   | 109   | 105   |
|    | B  | 359         | 355  | 353  | 350  | 386  | 389  | 386  | 381  | 376  | 368  | 354  | 333   | 300   | 268   | 240   | 214   |
|    | BV | 443         | 460  | 458  | 455  | 445  | 435  | 429  | 419  | 398  | 369  | 342  | 324   | 304   | 279   | 250   | 222   |
| 26 | Ot | 127         | 125  | 123  | 119  | 117  | 129  | 126  | 122  | 118  | 114  | 111  | 108   | 105   | 100   | 97,1  | 94    |
|    | B  | 330         | 327  | 324  | 321  | 354  | 358  | 355  | 352  | 348  | 339  | 331  | 319   | 296   | 265   | 235   | 211   |
|    | BV | 396         | 424  | 422  | 418  | 413  | 406  | 401  | 394  | 376  | 349  | 325  | 309   | 289   | 272   | 249   | 221   |
| 28 | Ot | 113         | 111  | 110  | 107  | 106  | 117  | 114  | 110  | 106  | 102  | 99,4 | 96,6  | 94    | 89,5  | 86,8  | 83,9  |
|    | B  | 304         | 302  | 299  | 296  | 327  | 330  | 329  | 325  | 322  | 315  | 308  | 301   | 287   | 260   | 231   | 208   |
|    | BV | 353         | 386  | 390  | 387  | 381  | 378  | 374  | 369  | 358  | 333  | 309  | 296   | 278   | 261   | 246   | 220   |
| 30 | Ot | 101         | 99,4 | 98,2 | 95,4 | 95,3 | 106  | 103  | 99   | 96,1 | 92,4 | 89,6 | 87    | 84,5  | 80,3  | 77,8  | 75,1  |
|    | B  | 282         | 280  | 278  | 274  | 303  | 306  | 305  | 302  | 299  | 294  | 287  | 281   | 273   | 255   | 227   | 204   |
|    | BV | 316         | 352  | 363  | 359  | 355  | 350  | 349  | 345  | 339  | 319  | 297  | 283   | 266   | 250   | 237   | 218   |
| 32 | Ot | 91,8        | 89,3 | 88,3 | 85,9 | 86,3 | 95,9 | 93,5 | 89,9 | 87   | 83,6 | 80,9 | 78,4  | 76,2  | 72,1  | 69,8  | 67,2  |
|    | B  | 262         | 260  | 258  | 255  | 282  | 285  | 284  | 282  | 279  | 274  | 268  | 263   | 257   | 246   | 222   | 201   |
|    | BV | 279         | 320  | 338  | 336  | 331  | 327  | 325  | 323  | 319  | 305  | 285  | 273   | 256   | 241   | 228   | 214   |
| 34 | Ot |             | 81,2 | 79,7 | 77,6 | 78   | 87,4 | 85,2 | 81,7 | 79,1 | 75,6 | 73,2 | 70,8  | 68,7  | 64,8  | 62,7  | 60,1  |
|    | B  |             | 244  | 242  | 239  | 264  | 266  | 265  | 263  | 261  | 257  | 251  | 246   | 242   | 234   | 218   | 197   |
|    | BV |             | 290  | 312  | 315  | 309  | 306  | 305  | 302  | 299  | 292  | 274  | 263   | 247   | 232   | 220   | 207   |
| 36 | Ot |             | 73,9 | 72   | 69,8 | 70,5 | 79,7 | 77,8 | 74,4 | 71,9 | 68,7 | 66,2 | 64    | 62    | 58,2  | 56,2  | 53,8  |
|    | B  |             | 228  | 226  | 224  | 247  | 249  | 249  | 246  | 245  | 241  | 236  | 232   | 227   | 221   | 212   | 194   |
|    | BV |             | 262  | 286  | 295  | 291  | 287  | 286  | 283  | 281  | 277  | 263  | 254   | 239   | 224   | 213   | 199   |
| 38 | Ot |             | 67,5 | 65,7 | 63,3 | 64   | 72,5 | 71,2 | 67,9 | 65,4 | 62,4 | 60,1 | 57,8  | 55,9  | 52,3  | 50,4  | 48    |
|    | B  |             | 215  | 213  | 210  | 233  | 234  | 233  | 231  | 229  | 226  | 222  | 219   | 214   | 208   | 203   | 189   |
|    | BV |             | 236  | 264  | 276  | 273  | 270  | 269  | 267  | 264  | 262  | 252  | 245   | 231   | 217   | 206   | 194   |
| 40 | Ot |             |      | 60   | 57,4 | 57,9 | 66   | 65,3 | 61,9 | 59,5 | 56,6 | 54,5 | 52,4  | 50,5  | 46,9  | 45,1  | 42,8  |
|    | B  |             |      | 201  | 198  | 219  | 221  | 220  | 217  | 216  | 212  | 209  | 206   | 202   | 197   | 192   | 183   |
|    | BV |             |      | 242  | 256  | 256  | 254  | 253  | 251  | 249  | 246  | 240  | 235   | 223   | 210   | 199   | 188   |



|     |         | HS 36 – 126 |      |      |            |            |            |            |            |             |             |              |              |              |              |              |              |
|-----|---------|-------------|------|------|------------|------------|------------|------------|------------|-------------|-------------|--------------|--------------|--------------|--------------|--------------|--------------|
| m   |         | 36 m        | 42 m | 48 m | 54 m       | 60 m       | 66 m       | 72 m       | 78 m       | 84 m        | 90 m        | 96 m         | 102 m        | 108 m        | 114 m        | 120 m        | 126 m        |
| 44  | Ot      |             |      |      | 47,7       | 48         | 54,8       | 54,5       | 51,8       | 49,6        | 46,7        | 44,7         | 42,7         | 41           | 37,6         | 35,8         | 33,7         |
|     | B<br>BV |             |      |      | 177<br>221 | 196<br>229 | 196<br>225 | 196<br>225 | 194<br>223 | 192<br>221  | 189<br>220  | 186<br>217   | 183<br>213   | 181<br>207   | 176<br>196   | 173<br>188   | 168<br>177   |
| 48  | Ot      |             |      |      | 40,3       | 40         | 45,7       | 45,3       | 43,5       | 41,2        | 38,4        | 36,4         | 34,5         | 33           | 29,7         | 28           | 26,1         |
|     | B<br>BV |             |      |      | 159<br>188 | 177<br>205 | 175<br>202 | 175<br>202 | 173<br>200 | 172<br>198  | 169<br>197  | 166<br>195   | 164<br>192   | 162<br>189   | 158<br>183   | 155<br>176   | 152<br>167   |
| 52  | Ot      |             |      |      |            | 33,4       | 38,4       | 37,8       | 36         | 34,2        | 31,5        | 29,5         | 27,7         | 26,2         | 22,9         | 21,3         | 19,4         |
|     | B<br>BV |             |      |      |            | 161<br>186 | 158<br>183 | 157<br>182 | 155<br>180 | 154<br>179  | 152<br>177  | 150<br>176   | 148<br>174   | 146<br>171   | 142<br>168   | 140<br>165   | 137<br>157   |
| 56  | Ot      |             |      |      |            |            | 32,3       | 31,6       | 29,7       | 28,2        | 25,4        | 23,6         | 21,7         | 20,2         | 17           | 15,5         | 13,7         |
|     | B<br>BV |             |      |      |            |            | 143<br>166 | 142<br>165 | 140<br>164 | 139<br>161  | 137<br>161  | 136<br>159   | 134<br>157   | 132<br>155   | 128<br>153   | 126<br>150   | 124<br>146   |
| 60  | Ot      |             |      |      |            |            |            | 26,4       | 24,3       | 22,8        | 20,3        | 18,4         | 16,5         | 15,1         | 11,9         | 10,5         | 8,6          |
|     | B<br>BV |             |      |      |            |            |            | 130<br>151 | 128<br>149 | 126<br>147  | 124<br>146  | 123<br>145   | 122<br>143   | 120<br>142   | 116<br>139   | 114<br>137   | 112<br>134   |
| 64  | Ot      |             |      |      |            |            |            |            | 19,7       | 18,2        | 15,9        | 14           | 12,1         | 10,6         | 7,5          |              |              |
|     | B<br>BV |             |      |      |            |            |            |            | 116<br>136 | 115<br>134  | 113<br>133  | 112<br>132   | 111<br>130   | 109<br>129   | 106<br>127   | 104<br>125   | 102<br>123   |
| 68  | Ot      |             |      |      |            |            |            |            | 15,9       | 14,2        | 12,1        | 10,1         | 8,1          | 6,7          |              |              |              |
|     | B<br>BV |             |      |      |            |            |            |            | 107<br>125 | 105<br>123  | 103<br>122  | 102<br>121   | 101<br>119   | 99,8<br>118  | 96,9<br>117  | 94,7<br>115  | 92,6<br>112  |
| 72  | Ot      |             |      |      |            |            |            |            |            | 10,7        | 8,7         | 6,7          |              |              |              |              |              |
|     | B<br>BV |             |      |      |            |            |            |            |            | 96,2<br>114 | 94,1<br>112 | 93<br>111    | 91,8<br>109  | 91<br>108    | 88,5<br>107  | 86,7<br>106  | 84,4<br>103  |
| 76  | Ot      |             |      |      |            |            |            |            |            |             | 5,7         |              |              |              |              |              |              |
|     | B<br>BV |             |      |      |            |            |            |            |            |             | 86,7<br>103 | 85,2<br>102  | 83,9<br>100  | 83<br>99,4   | 80,7<br>97,7 | 79,3<br>96,8 | 77,3<br>95,2 |
| 80  | Ot      |             |      |      |            |            |            |            |            |             |             |              |              |              |              |              |              |
|     | B<br>BV |             |      |      |            |            |            |            |            |             |             | 78,3<br>94,3 | 76,9<br>92,5 | 75,9<br>91,4 | 73,7<br>89,8 | 72,5<br>89   | 70,5<br>87,5 |
| 84  | Ot      |             |      |      |            |            |            |            |            |             |             |              |              |              |              |              |              |
|     | B<br>BV |             |      |      |            |            |            |            |            |             |             |              | 70,7<br>85,4 | 69,6<br>84,2 | 67,3<br>82,6 | 66,4<br>81,9 | 64,5<br>80,4 |
| 88  | Ot      |             |      |      |            |            |            |            |            |             |             |              |              |              |              |              |              |
|     | B<br>BV |             |      |      |            |            |            |            |            |             |             |              | 65<br>79     | 63,8<br>77,8 | 61,6<br>76,2 | 60,6<br>75,2 | 59<br>73,8   |
| 92  | Ot      |             |      |      |            |            |            |            |            |             |             |              |              |              |              |              |              |
|     | B<br>BV |             |      |      |            |            |            |            |            |             |             |              |              | 58,6<br>71,9 | 56,3<br>70,3 | 55,3<br>69,2 | 53,8<br>67,7 |
| 96  | Ot      |             |      |      |            |            |            |            |            |             |             |              |              |              |              |              |              |
|     | B<br>BV |             |      |      |            |            |            |            |            |             |             |              |              |              | 51,5<br>64,9 | 50,5<br>63,8 | 48,9<br>62,3 |
| 100 | Ot      |             |      |      |            |            |            |            |            |             |             |              |              |              |              |              |              |
|     | B<br>BV |             |      |      |            |            |            |            |            |             |             |              |              |              |              | 46<br>59     | 44,4<br>57,3 |
| 104 | Ot      |             |      |      |            |            |            |            |            |             |             |              |              |              |              |              |              |
|     | B<br>BV |             |      |      |            |            |            |            |            |             |             |              |              |              |              | 42,1<br>54,5 | 40,5<br>52,7 |
| 108 | Ot      |             |      |      |            |            |            |            |            |             |             |              |              |              |              |              |              |
|     | B<br>BV |             |      |      |            |            |            |            |            |             |             |              |              |              |              |              | 36,7<br>48,4 |

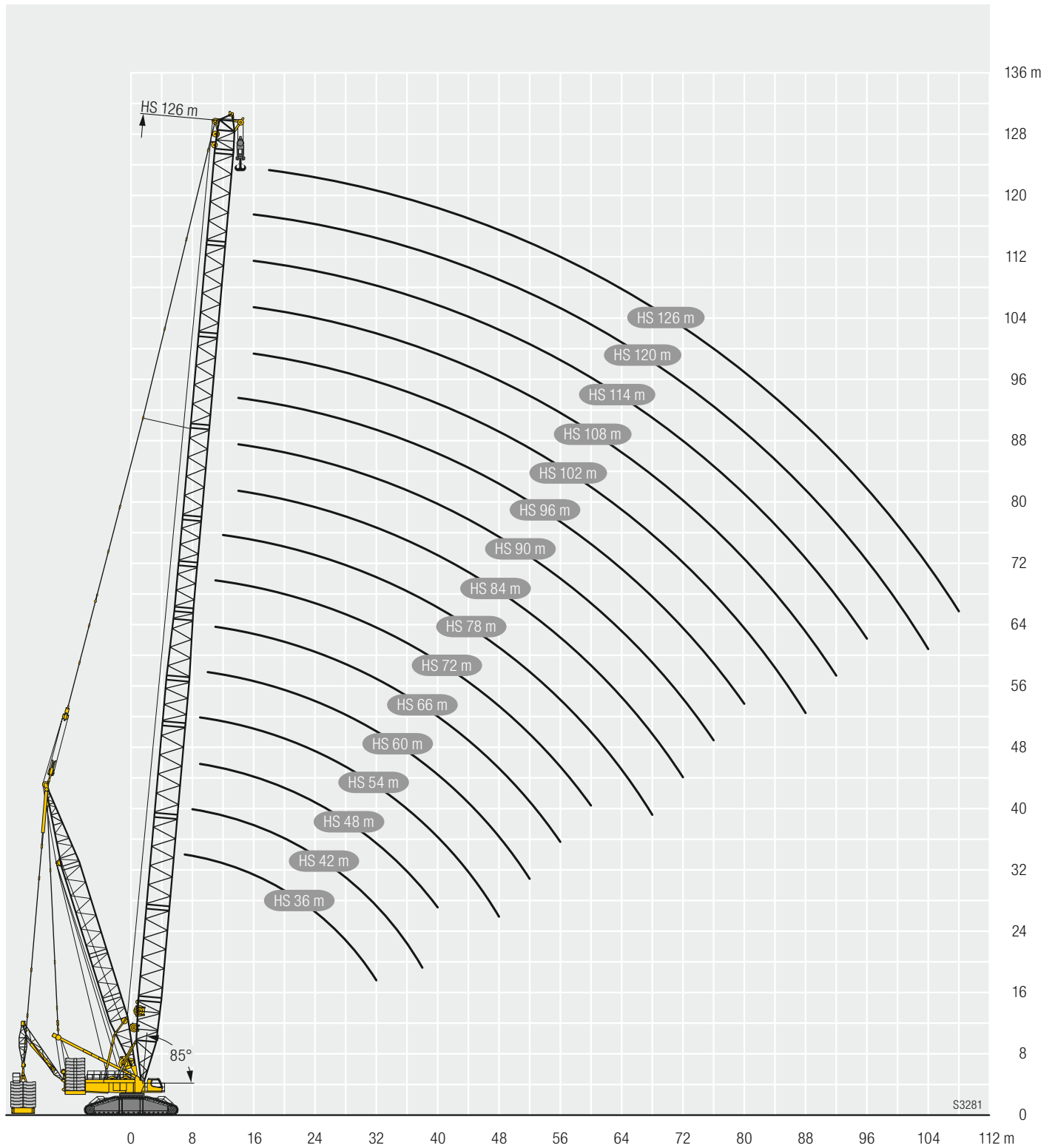
002\_HSDB\_030\_HSDBV

# Hubhöhen / Lifting heights

Hauteurs de levage / Altezze di sollevamento

Alturas de elevación / Высота подъема

**HSDB/HSDBV**



S3281